



ПОСТАНОВЛЕНИЕ АДМИНИСТРАЦИИ ГОРОДА СТАВРОПОЛЯ СТАВРОПОЛЬСКОГО КРАЯ

28.12.2023

г. Ставрополь

№ 2814

Об установлении публичного сервитута в целях реконструкции линейного объекта (водовода)

В соответствии со статьей 23, пунктом 1 статьи 39.37, статьями 39.38, 39.39, 39.40, 39.43, пунктом 1 статьи 39.45 Земельного кодекса Российской Федерации, Федеральным законом от 06 октября 2003 г. № 131-ФЗ «Об общих принципах организации местного самоуправления в Российской Федерации», постановлениями администрации города Ставрополя от 24.02.2022 № 372 «Об утверждении документации по планировке территории (проекта планировки территории и проекта межевания территории) в границах кадастровых кварталов 26:12:011604, 26:12:011001, 26:12:010904, 26:12:010901, 26:12:010907, 26:12:010909, 26:12:010524 от южной границы земельного участка с кадастровым номером 26:12:011001:3 по улице Фроленко до северо-восточной границы земельного участка с кадастровым номером 26:12:010524:148 города Ставрополя в целях реконструкции линейного объекта (водовода)», от 01.11.2023 № 2409 «Об утверждении изменений в документацию по планировке территории (проект планировки территории и проект межевания территории) в границах кадастровых кварталов 26:12:011604, 26:12:011001, 26:12:010904, 26:12:010901, 26:12:010907, 26:12:010909, 26:12:010524 от южной границы земельного участка с кадастровым номером 26:12:011001:3 по улице Фроленко до северо-восточной границы земельного участка с кадастровым номером 26:12:010524:148 города Ставрополя в целях реконструкции линейного объекта (водовода), утвержденную постановлением администрации города Ставрополя от 24.02.2022 № 372», ходатайством об установлении публичного сервитута муниципального унитарного предприятия «ВОДОКАНАЛ» города Ставрополя (ОГРН 1022601962657, ИНН 2633001291, местонахождение юридического лица: 355029, Ставропольский край, город Ставрополь, улица Ленина, 456), в целях обеспечения муниципальных нужд и интересов населения города Ставрополя

ПОСТАНОВЛЯЮ:

1. Установить публичный сервитут в целях реконструкции линейного объекта (водовода) «Реконструкция водовода Юго-Западного района города

Ставрополя от улицы Ленина, 456 до перекрестка улиц Доваторцев и Шпаковской протяженностью 2,1 км с увеличением диаметра до 1200 мм» в интересах муниципального унитарного предприятия «ВОДОКАНАЛ» города Ставрополя (далее - МУП «ВОДОКАНАЛ»):

1) на часть земельного участка площадью 640 кв.м из земельного участка с кадастровым номером 26:12:010524:902, общей площадью 12249 кв.м, местоположение: Российская Федерация, Ставропольский край, город Ставрополь, потребительский гаражно-строительный кооператив «Комета», квартал 339, улица Мира, № 458/1а, категория земель – земли населенных пунктов, с видом разрешенного использования «по фактическому пользованию»;

2) на часть земельного участка площадью 1076 кв.м из земельного участка с кадастровым номером 26:12:010907:24, общей площадью 3128 кв.м, местоположение установлено относительно ориентира, расположенного в границах участка. Ориентир нежилое строение. Почтовый адрес ориентира: край Ставропольский, город Ставрополь, улица Лермонтова, 355 в квартале 338, категория земель – земли населенных пунктов, с видом разрешенного использования «под автомобильной заправочной станцией (литеры «А», «А1»)»;

3) на часть земельного участка площадью 384 кв.м из земельного участка с кадастровым номером 26:12:010907:7, общей площадью 1413 кв.м, местоположение: Ставропольский край, город Ставрополь, улица Лермонтова, 353 в квартале 338, категория земель – земли населенных пунктов, с видом разрешенного использования «для строительства спортивно-оздоровительного, развлекательного комплекса с кафе и летней площадкой»;

4) на часть земельного участка площадью 7771 кв.м из земельного участка с кадастровым номером 26:12:000000:46, общей площадью 1998041 кв.м, местоположение: Ставропольский край, город Ставрополь, улица Шпаковская, 111, категория земель – земли населенных пунктов, с видом разрешенного использования «под строительство общественного парка культуры и отдыха»;

5) на часть земельного участка площадью 1903 кв.м из земельного участка с кадастровым номером 26:12:011001:3, общей площадью 20706 кв.м, местоположение установлено относительно ориентира, расположенного в границах участка. Ориентир нежилая застройка. Почтовый адрес ориентира: край Ставропольский, город Ставрополь, улица Шпаковская, 109, в квартале 521, категория земель – земли населенных пунктов, с видом разрешенного использования «по фактическому пользованию»;

6) на часть земельного участка площадью 208 кв.м из земельного участка с кадастровым номером 26:12:011604:338, общей площадью 5300 кв.м, местоположение: Ставропольский край, город Ставрополь, в районе нежилого здания № 33а по улице Доваторцев в квартале 522,

категория земель – земли населенных пунктов, с видом разрешенного использования «под благоустроенной территорией (без права капитального строительства)»;

7) на часть земель, государственная собственность на которые не разграничена в границах кадастровых кварталов города Ставрополя:

- 26:12:010524 площадью 664 кв.м;
- 26:12:010903 площадью 21 кв.м;
- 26:12:010905 площадью 214 кв.м;
- 26:12:010907 площадью 1447 кв.м;
- 26:12:010901 площадью 81 кв.м;
- 26:12:011001 площадью 4960 кв.м;
- 26:12:011604 площадью 1192 кв.м;
- 26:12:010904 площадью 1193 кв.м.

2. Утвердить схему расположения границ публичного сервитута с характеристиками, указанными в пункте 1 настоящего постановления.

3. Установить срок действия публичного сервитута - 49 лет.

4. Срок, в течение которого использование земельных участков и земель, указанных в пункте 1 настоящего постановления, и расположенных на них объектов недвижимого имущества в соответствии с их разрешенным использованием будет невозможно или существенно затруднено в связи с осуществлением публичного сервитута, составляет шесть месяцев со дня начала осуществления публичного сервитута МУП «ВОДОКАНАЛ».

График проведения работ при осуществлении деятельности, для обеспечения которой устанавливается публичный сервитут:

Виды работ	Период
Строительно-монтажные работы, шесть месяцев с даты заключения договора строительного подряда	2024 г.
Эксплуатация	2024-2073 гг.

5. Санитарно-эпидемиологические требования к организации и эксплуатации зон санитарной охраны источников водоснабжения и водопроводов питьевого назначения установлены СанПиН 2.1.4.1110-02 «Зоны санитарной охраны источников водоснабжения и водопроводов питьевого назначения», утвержденными 26 февраля 2002 года Главным государственным санитарным врачом Российской Федерации на основании Федерального закона от 30 марта 1999 года № 52-ФЗ «О санитарно-эпидемиологическом благополучии населения».

6. Плата за публичный сервитут рассчитывается пропорционально площади земельных участков и земель в установленных границах публичного сервитута.

Плата за публичный сервитут устанавливается за весь срок действия публичного сервитута в размере 0,1 процента кадастровой стоимости

земельных участков и земель согласно расчету, приведенному в приложении к настоящему постановлению.

Плата за публичный сервитут подлежит перечислению единовременным платежом в течение шести месяцев со дня принятия настоящего постановления.

7. МУП «ВОДОКАНАЛ» в установленном законом порядке обеспечить:

1) заключение с правообладателями земельных участков соглашения об осуществлении публичного сервитута;

2) размещение водопроводных сетей, их неотъемлемых технологических частей в границах зоны действия публичного сервитута;

3) приведение земельных участков и земель, указанных в пункте 1 настоящего постановления, в состояние, пригодное для их использования в соответствии с видом разрешенного использования, в срок не позднее чем три месяца после завершения работ, связанных с размещением линейного объекта, указанного в пункте 1 настоящего постановления.

8. В течение пяти рабочих дней со дня принятия настоящего постановления:

1) разместить настоящее постановление на официальном сайте администрации города Ставрополя в информационно-телекоммуникационной сети «Интернет»;

2) направить копию настоящего постановления в Управление Федеральной службы государственной регистрации, кадастра и картографии по Ставропольскому краю и МУП «ВОДОКАНАЛ».

9. Публичный сервитут считается установленным со дня внесения сведений о нем в Единый государственный реестр недвижимости.

10. Настоящее постановление вступает в силу на следующий день после дня его официального опубликования в газете «Вечерний Ставрополь».

11. Контроль исполнения настоящего постановления возложить на первого заместителя главы администрации города Ставрополя Грибенника А.Д.

Глава города Ставрополя

И.И. Ульянченко

Приложение

к постановлению администрации
города Ставрополя
от 28.12.2023 № 2814

РАСЧЕТ
платы за публичный сервитут

1. Часть земельного участка площадью 640 кв.м из земельного участка с кадастровым номером 26:12:010524:902 общей площадью 12249 кв.м, расположенного по адресу: Ставропольский край, город Ставрополь, потребительский гаражно-строительный кооператив «Комета», квартал 339, улица Мира, № 458/1а с видом разрешенного использования «по фактическому пользованию»:

Кадастровая стоимость земельного участка (руб.)	Кадастровая стоимость части земельного участка (руб.)	Площадь части земельного участка (кв.м)	Годовая сумма платы за публичный сервитут (руб./год), ставка 0,01%	Срок действия публичного сервитута	Плата за публичный сервитут за период 49 лет по ставке 0,01% (руб.)	Плата за публичный сервитут за весь срок по ставке 0,1% (руб.)	Итого сумма платы за публичный сервитут (руб.)
38 861 299,89	2 030 470,40	640	203,05	49 лет	9 949,45	2 030,47	9 949,45

2. Часть земельного участка площадью 1076 кв.м из земельного участка с кадастровым номером 26:12:010907:24 общей площадью 3128 кв.м, местоположение относительно ориентира: Ставропольский край, город Ставрополь, улица Лермонтова, 355 в квартале 338, с видом разрешенного использования «под автомобильной заправочной станцией) литеры «А», «А1»»:

Кадастровая стоимость земельного участка (руб.)	Кадастровая стоимость части земельного участка (руб.)	Площадь части земельного участка (кв.м)	Годовая сумма платы за публичный сервитут (руб./год), ставка 0,01%	Срок действия публичного сервитута	Плата за публичный сервитут за период 49 лет по ставке 0,01% (руб.)	Плата за публичный сервитут за весь срок по ставке 0,1% (руб.)	Итого сумма платы за публичный сервитут (руб.)
16 401 949,52	5 642 102,84	1076	564,21	49 лет	27 646,29	5 642,10	27 646,29

3. Часть земельного участка площадью 208 кв.м из земельного участка с кадастровым номером 26:12:011604:338 общей площадью 5300 кв.м, местоположение относительно ориентира: Ставропольский край, город Ставрополь, в районе нежилого здания № 33а по улице Доваторцев в квартале 522, с видом разрешенного использования «под благоустроенной территорией (без права капитального строительства)»:

Кадастровая стоимость земельного участка (руб.)	Кадастровая стоимость части земельного участка (руб.)	Площадь части земельного участка (кв.м)	Годовая сумма платы за публичный сервитут (руб./год), ставка 0,01%	Срок действия публичного сервитута	Плата за публичный сервитут за период 49 лет по ставке 0,01% (руб.)	Плата за публичный сервитут за весь срок по ставке 0,1% (руб.)	Итого сумма платы за публичный сервитут (руб.)
6 728 085,00	264 045,60	208	26,40	49 лет	1 293,60	264,05	1 293,60

4. Часть земель, государственная собственность на которые не разграничена, в границах кадастрового квартала 26:12:010524 города Ставрополя площадью 664 кв.м:

Кадастровая стоимость земельного участка (руб.)	Кадастровая стоимость части земельного участка (руб.)	Площадь части земельного участка (кв.м)	Годовая сумма платы за публичный сервитут (руб./год), ставка 0,01%	Срок действия публичного сервитута	Плата за публичный сервитут за период 49 лет по ставке 0,01% (руб.)	Плата за публичный сервитут за весь срок по ставке 0,1% (руб.)	Итого сумма платы за публичный сервитут (руб.)
994 247,04	994 247,04	664	99,42	49 лет	4 871,58	994,25	4 871,58

5. Часть земель, государственная собственность на которые не разграничена, в границах кадастрового квартала 26:12:010903 города Ставрополя площадью 21 кв.м:

Кадастровая стоимость земельного участка (руб.)	Кадастровая стоимость части земельного участка (руб.)	Площадь части земельного участка (кв.м)	Годовая сумма платы за публичный сервитут (руб./год), ставка 0,01%	Срок действия публичного сервитута	Плата за публичный сервитут за период 49 лет по ставке 0,01% (руб.)	Плата за публичный сервитут за весь срок по ставке 0,1% (руб.)	Итого сумма платы за публичный сервитут (руб.)
31 444,56	31 444,56	21	3,14	49 лет	153,86	31,44	153,86

6. Часть земель, государственная собственность на которые не разграничена, в границах кадастрового квартала 26:12:010905 города Ставрополя площадью 214 кв.м:

Кадастровая стоимость земельного участка (руб.)	Кадастровая стоимость части земельного участка (руб.)	Площадь части земельного участка (кв.м)	Годовая сумма платы за публичный сервитут (руб./год), ставка 0,01%	Срок действия публичного сервитута	Плата за публичный сервитут за период 49 лет по ставке 0,01% (руб.)	Плата за публичный сервитут за весь срок по ставке 0,1% (руб.)	Итого сумма платы за публичный сервитут (руб.)
320 435,04	320 435,04	214	32,04	49 лет	1 569,96	320,44	1 569,96

7. Часть земель, государственная собственность на которые не разграничена, в границах кадастрового квартала 26:12:010907 города Ставрополя площадью 1447 кв.м:

Кадастровая стоимость земельного участка (руб.)	Кадастровая стоимость части земельного участка (руб.)	Площадь части земельного участка (кв.м)	Годовая сумма платы за публичный сервитут (руб./год), ставка 0,01%	Срок действия публичного сервитута	Плата за публичный сервитут за период 49 лет по ставке 0,01% (руб.)	Плата за публичный сервитут за весь срок по ставке 0,1% (руб.)	Итого сумма платы за публичный сервитут (руб.)
2 166 679,92	12 166 679,92	1447	216,67	49 лет	10 616,83	2 166,68	10 616,83

8. Часть земель, государственная собственность на которые не разграничена, в границах кадастрового квартала 26:12:010901 города Ставрополя площадью 81 кв.м:

Кадастровая стоимость земельного участка (руб.)	Кадастровая стоимость части земельного участка (руб.)	Площадь части земельного участка (кв.м)	Годовая сумма платы за публичный сервитут (руб./год), ставка 0,01%	Срок действия публичного сервитута	Плата за публичный сервитут за период 49 лет по ставке 0,01% (руб.)	Плата за публичный сервитут за весь срок по ставке 0,1% (руб.)	Итого сумма платы за публичный сервитут (руб.)
121 286,16	121 286,16	81	12,13	49 лет	594,37	121,29	594,37

9. Часть земель, государственная собственность на которые не разграничена, в границах кадастрового квартала 26:12:011001 города Ставрополя площадью 4960 кв.м:

Кадастровая стоимость земельного участка (руб.)	Кадастровая стоимость части земельного участка (руб.)	Площадь части земельного участка (кв.м)	Годовая сумма платы за публичный сервитут (руб./год), ставка 0,01%	Срок действия публичного сервитута	Плата за публичный сервитут за период 49 лет по ставке 0,01% (руб.)	Плата за публичный сервитут за весь срок по ставке 0,1% (руб.)	Итого сумма платы за публичный сервитут (руб.)
7 426 905,60	7 426 905,60	4960	742,69	49 лет	36 391,81	7 426,91	36 391,81

10. Часть земель, государственная собственность на которые не разграничена, в границах кадастрового квартала 26:12:011604 города Ставрополя площадью 1192 кв.м:

Кадастровая стоимость земельного участка (руб.)	Кадастровая стоимость части земельного участка (руб.)	Площадь части земельного участка (кв.м)	Годовая сумма платы за публичный сервитут (руб./год), ставка 0,01%	Срок действия публичного сервитута	Плата за публичный сервитут за период 49 лет по ставке 0,01% (руб.)	Плата за публичный сервитут за весь срок по ставке 0,1% (руб.)	Итого сумма платы за публичный сервитут (руб.)
1 784 853,12	1 784 853,12	1192	178,49	49 лет	8 746,01	1 784,85	8 746,01

11. Часть земель, государственная собственность на которые не разграничена, в границах кадастрового квартала 26:12:010904 города Ставрополя площадью 1193 кв.м:

Кадастровая стоимость земельного участка (руб.)	Кадастровая стоимость части земельного участка (руб.)	Площадь части земельного участка (кв.м)	Годовая сумма платы за публичный сервитут (руб./год), ставка 0,01%	Срок действия публичного сервитута	Плата за публичный сервитут за период 49 лет по ставке 0,01% (руб.)	Плата за публичный сервитут за весь срок по ставке 0,1% (руб.)	Итого сумма платы за публичный сервитут (руб.)
1 786 350,48	1 786 350,48	1193	178,64	49 лет	8 753,36	1 786,35	8 753,36

Реквизиты счета для оплаты публичного сервитута: ОКТМО: 07701000

Наименование получателя: Управление Федерального Казначейства по Ставропольскому краю (комитет по управлению муниципальным имуществом города Ставрополя), ИНН: 2636014845, р/с: 03100643000000012100, л/с 04213016550

Банк: Отделение Ставрополь город Ставрополь: БИК 010702101, КПП 263601001, КБК: 60211105012040000120
КБК: 60211607090040011140 (для пени)

Заместитель главы
администрации города Ставрополя

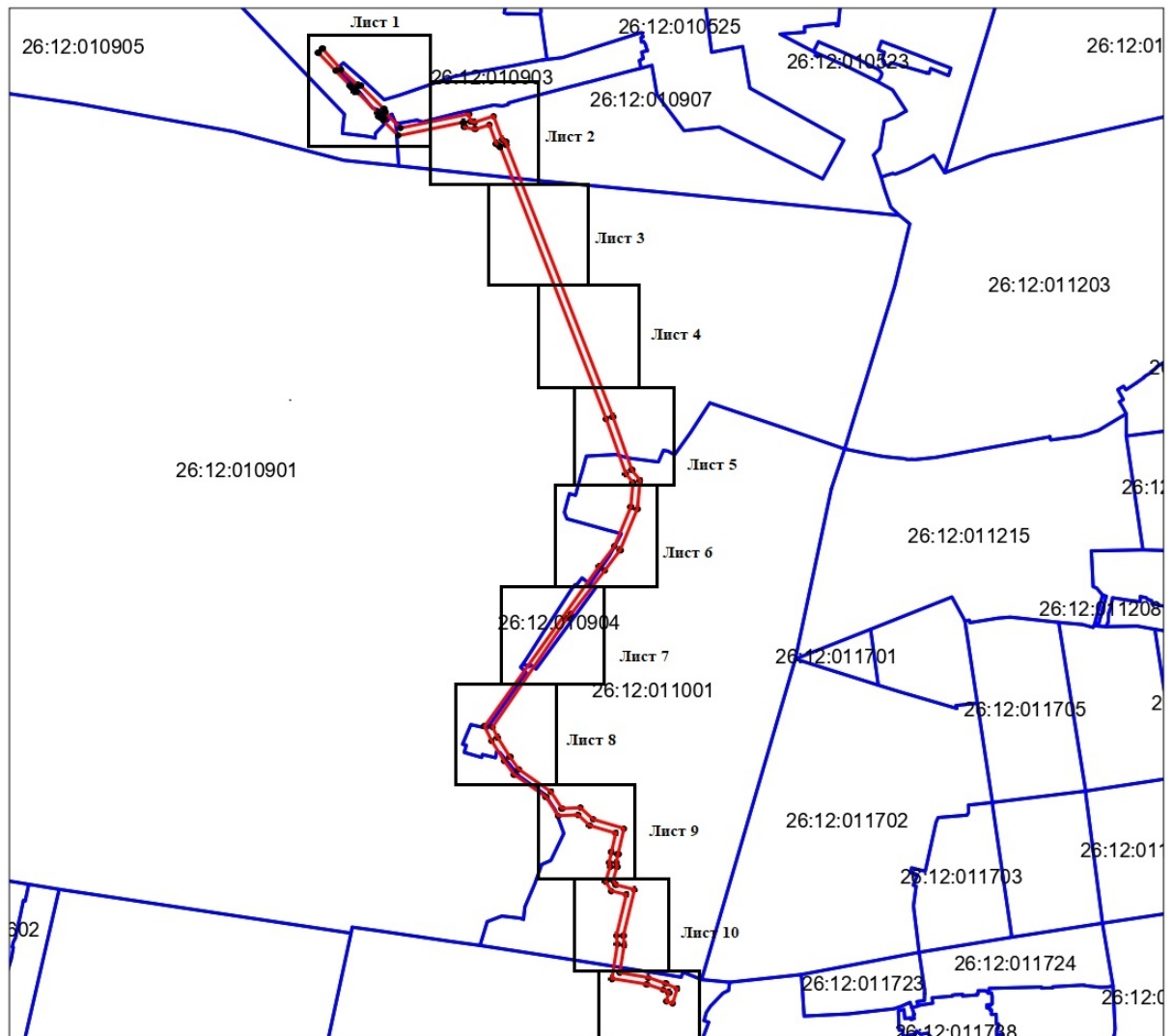
М.С. Дубровин

УТВЕРЖДЕНА

постановлением администрации
города Ставрополя

от 28.12.2023 № 2814




СХЕМА
расположения границ публичного сервитута



Основной лист

Масштаб 1: 10000

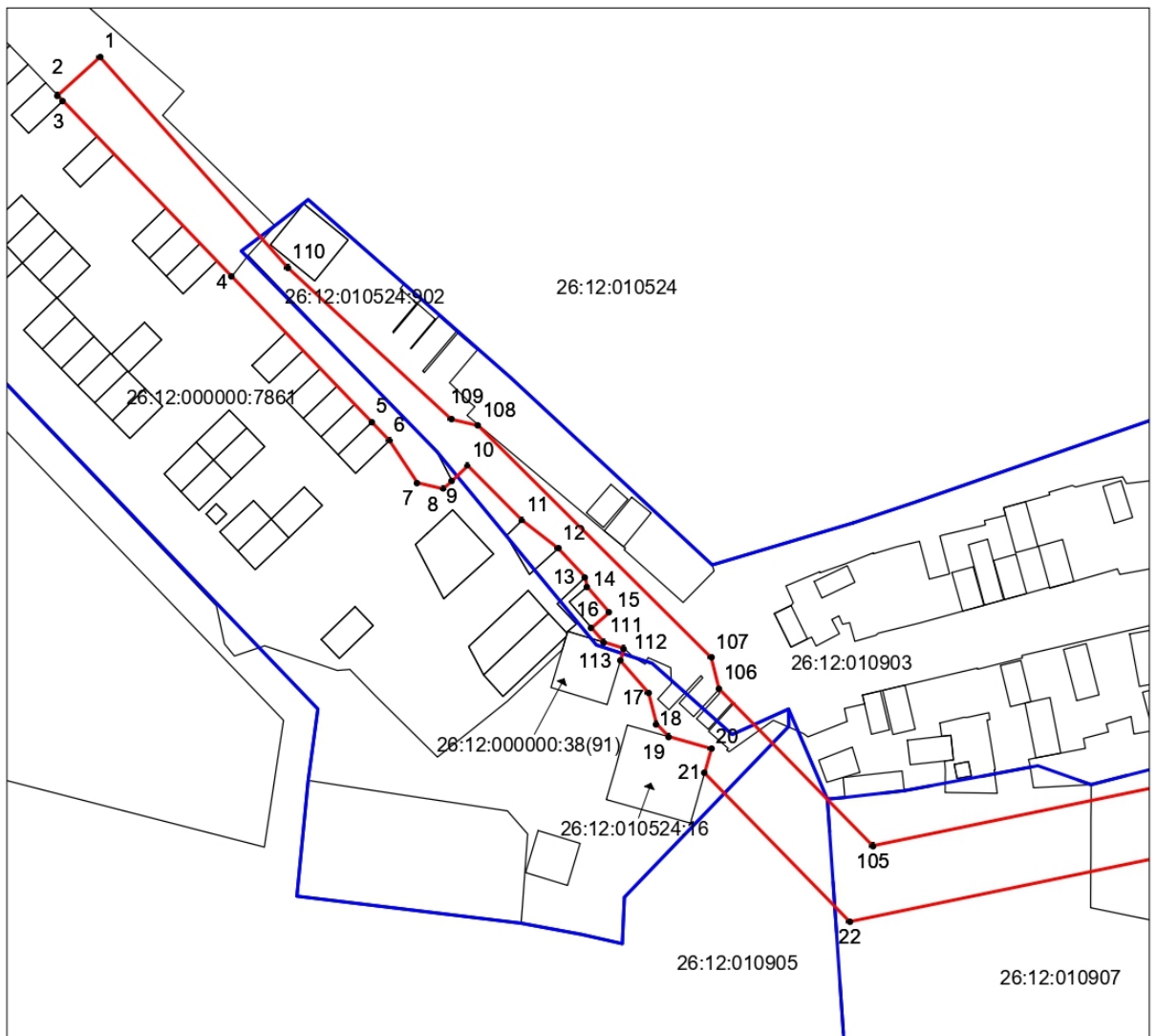
Условные обозначения:

-  - граница публичного сервитута
-  - граница земельного участка, учтенного в ЕГРН
-  - граница кадастрового квартала

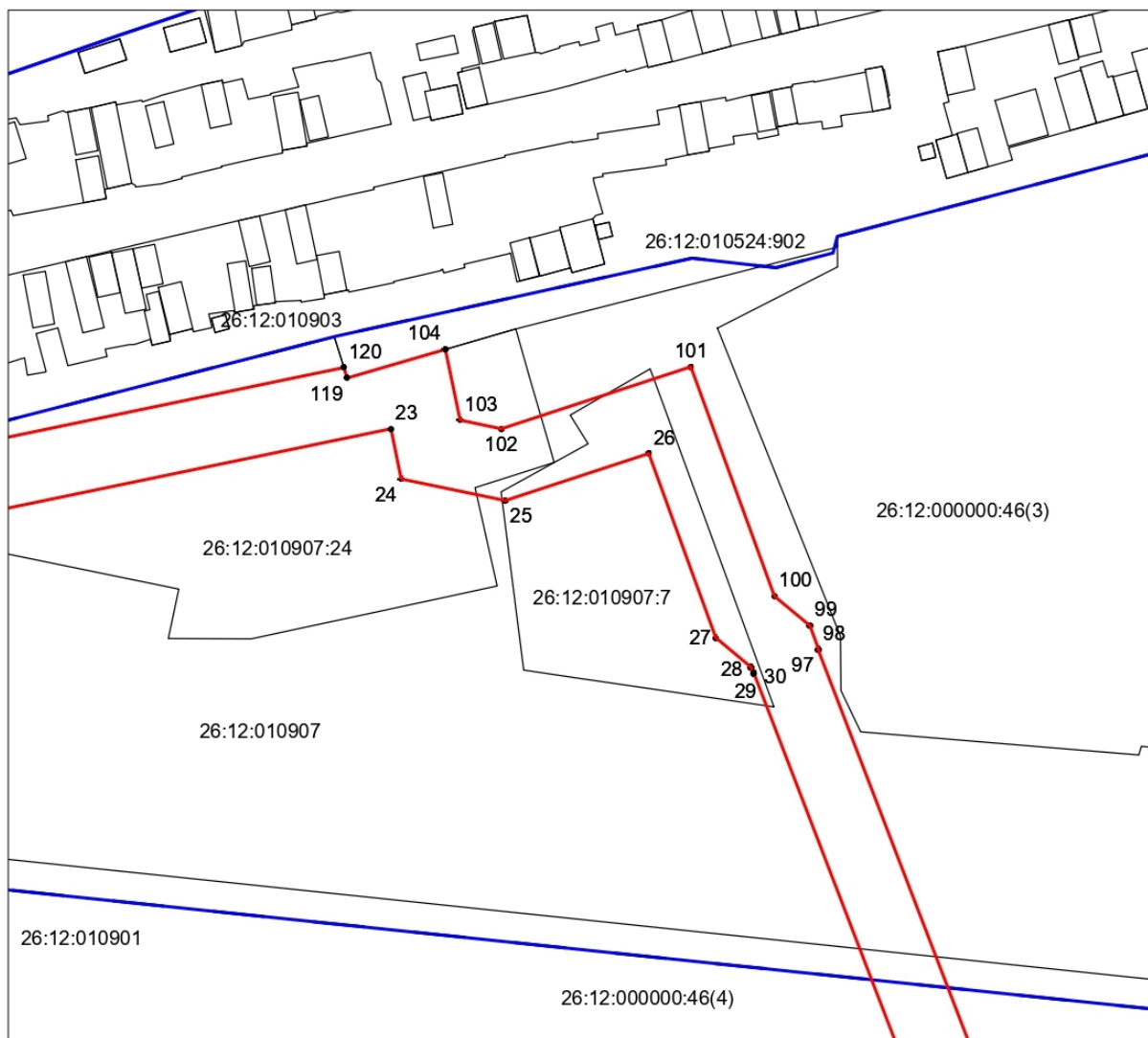
:2365 - кадастровый номер земельного участка

26:12:01101 - кадастровый номер кадастрового квартала

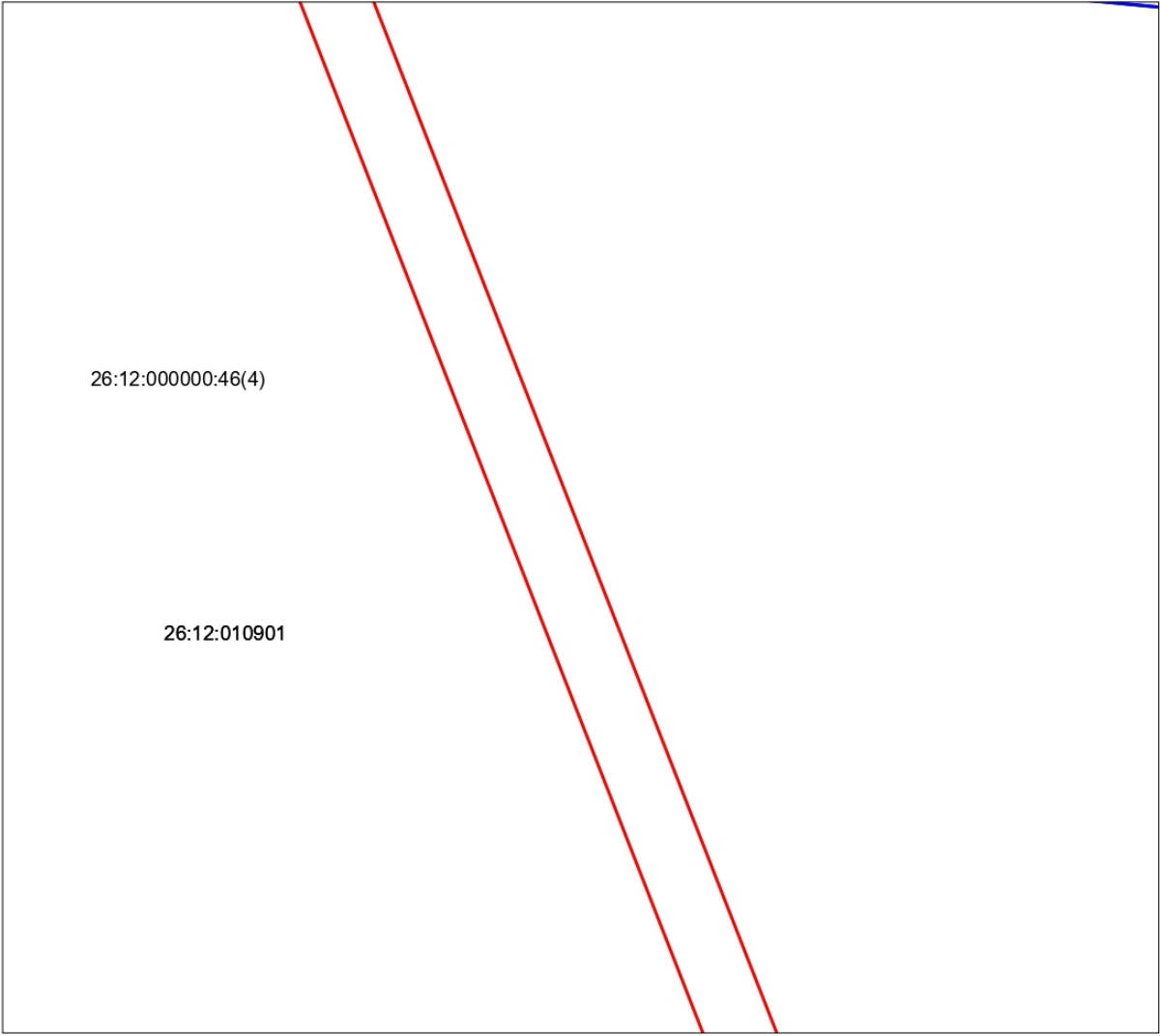
1 • - обозначение характерной точки границы публичного сервитута



Лист № 1
Масштаб 1: 1000



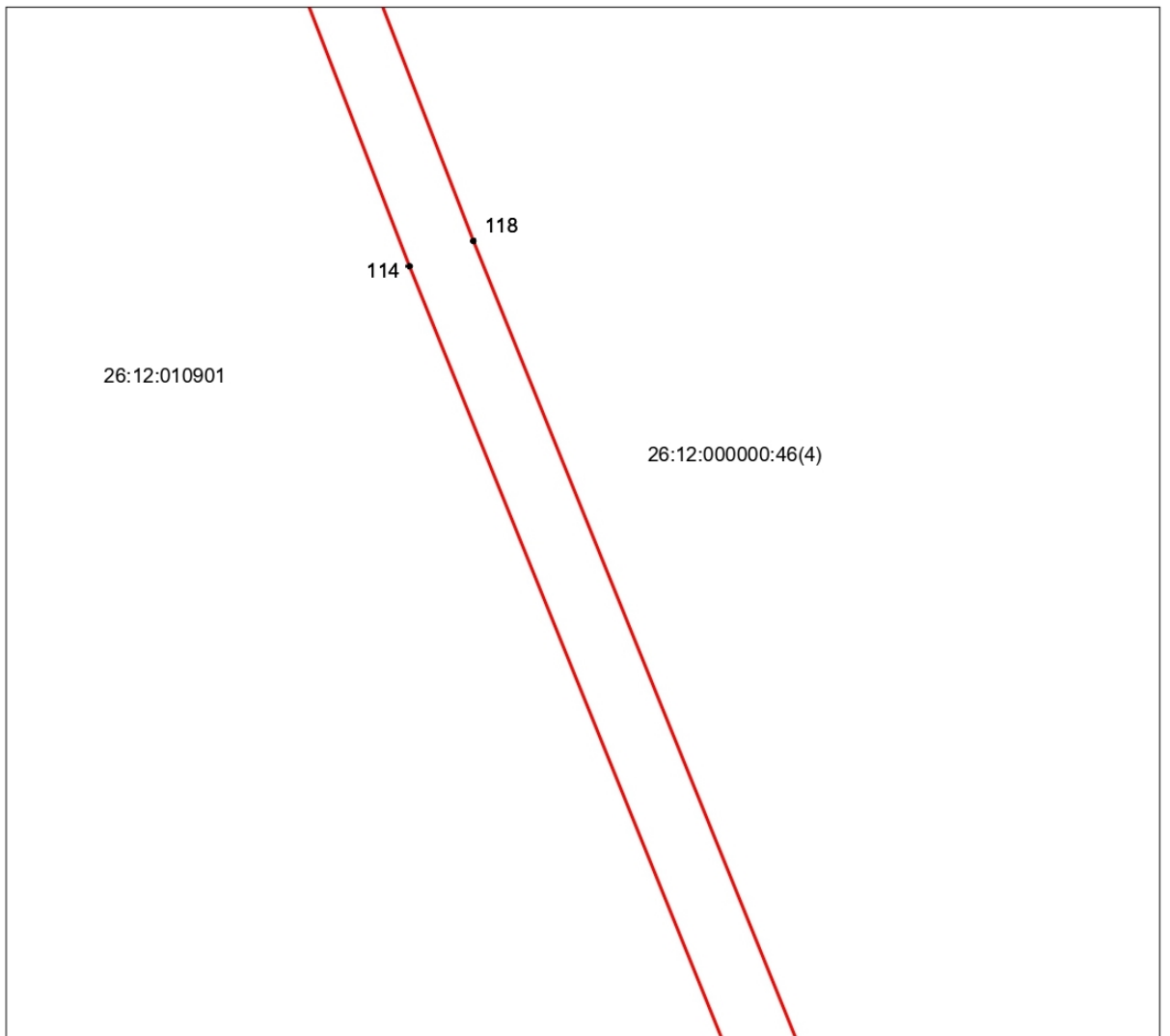
Лист № 2
Масштаб 1: 1000



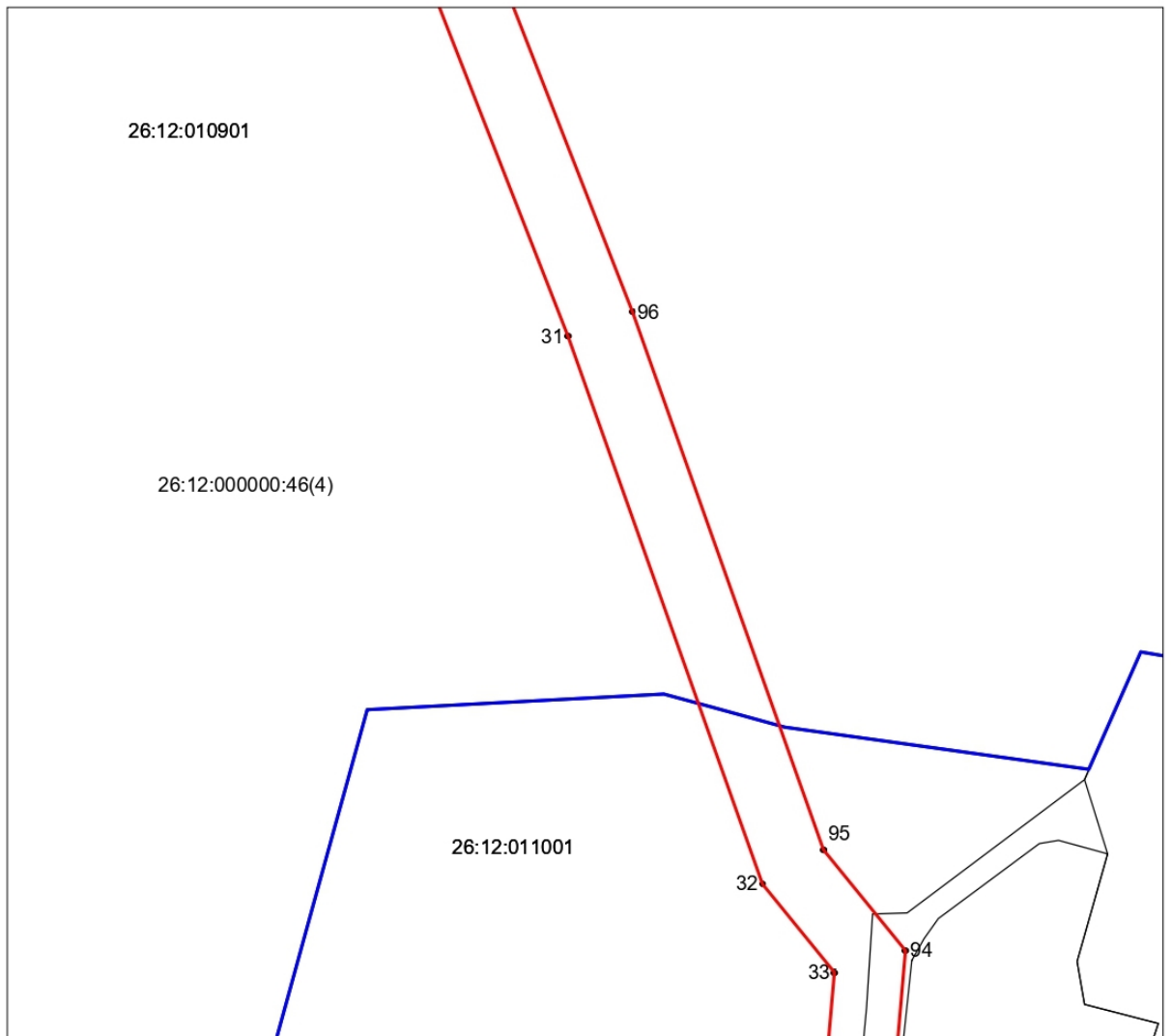
26:12:000000:46(4)

26:12:010901

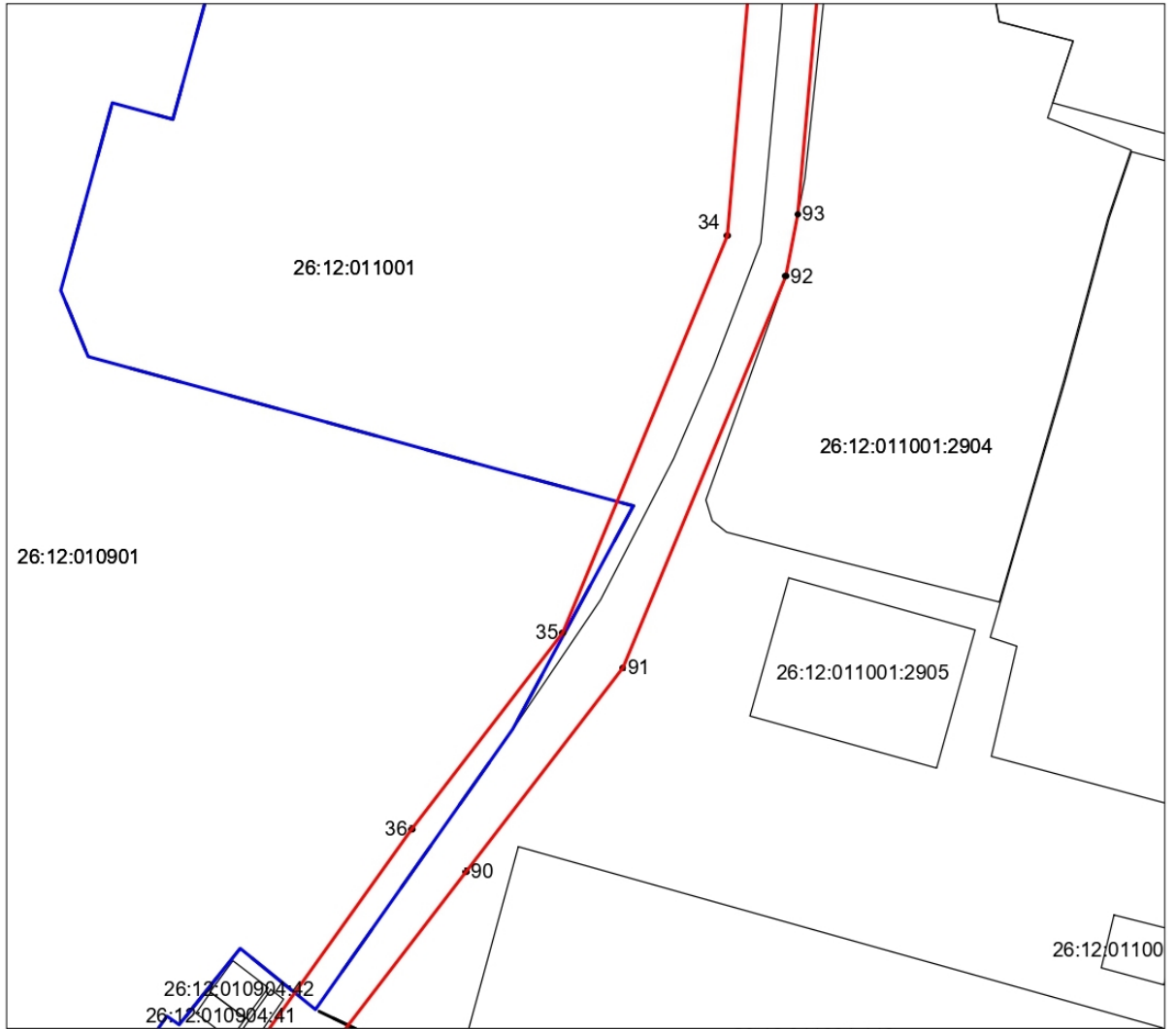
Лист № 3
Масштаб 1: 1000



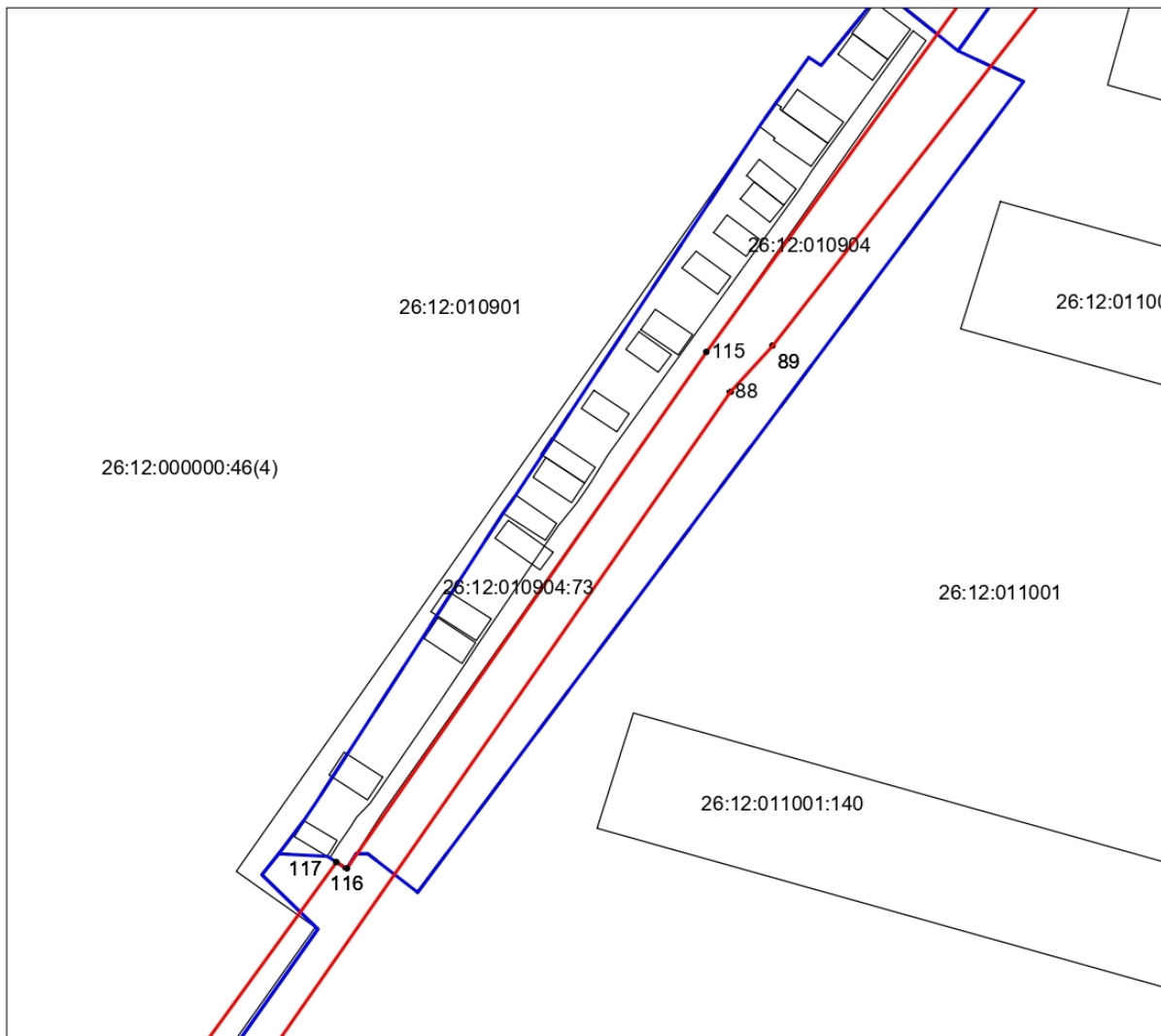
Лист № 4
Масштаб 1: 1000



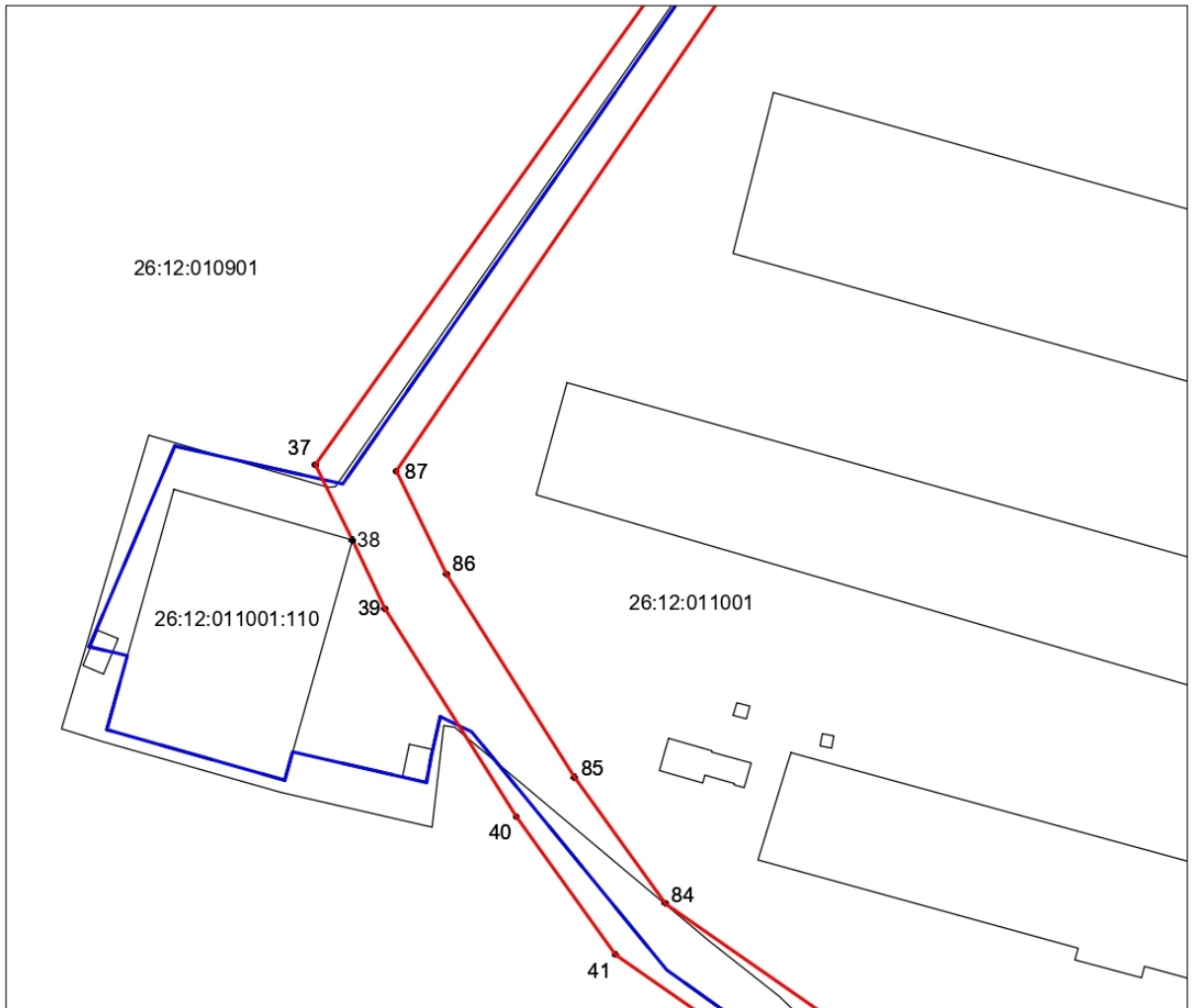
Лист № 5
Масштаб 1: 1000



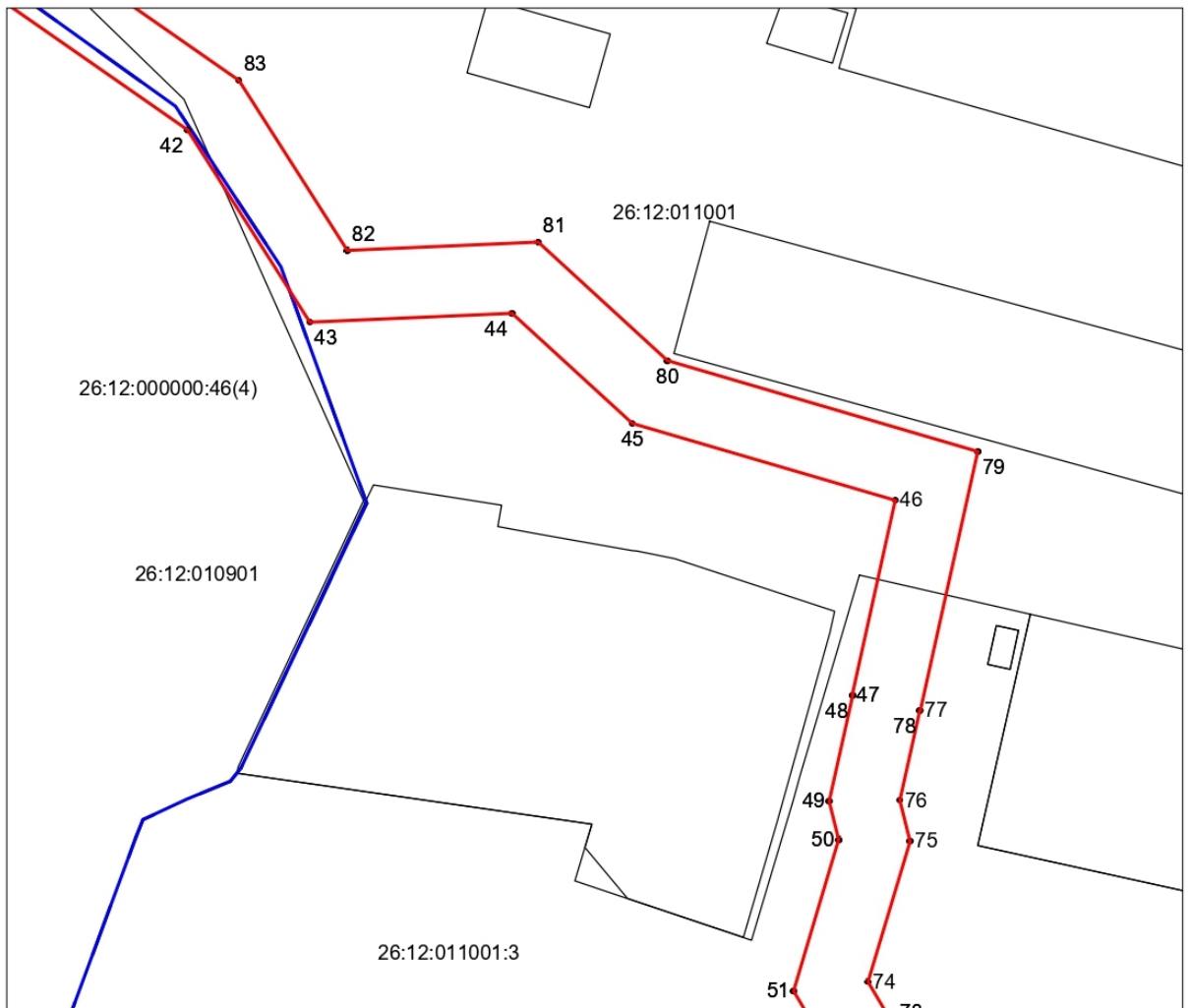
Лист № 6
Масштаб 1: 1000



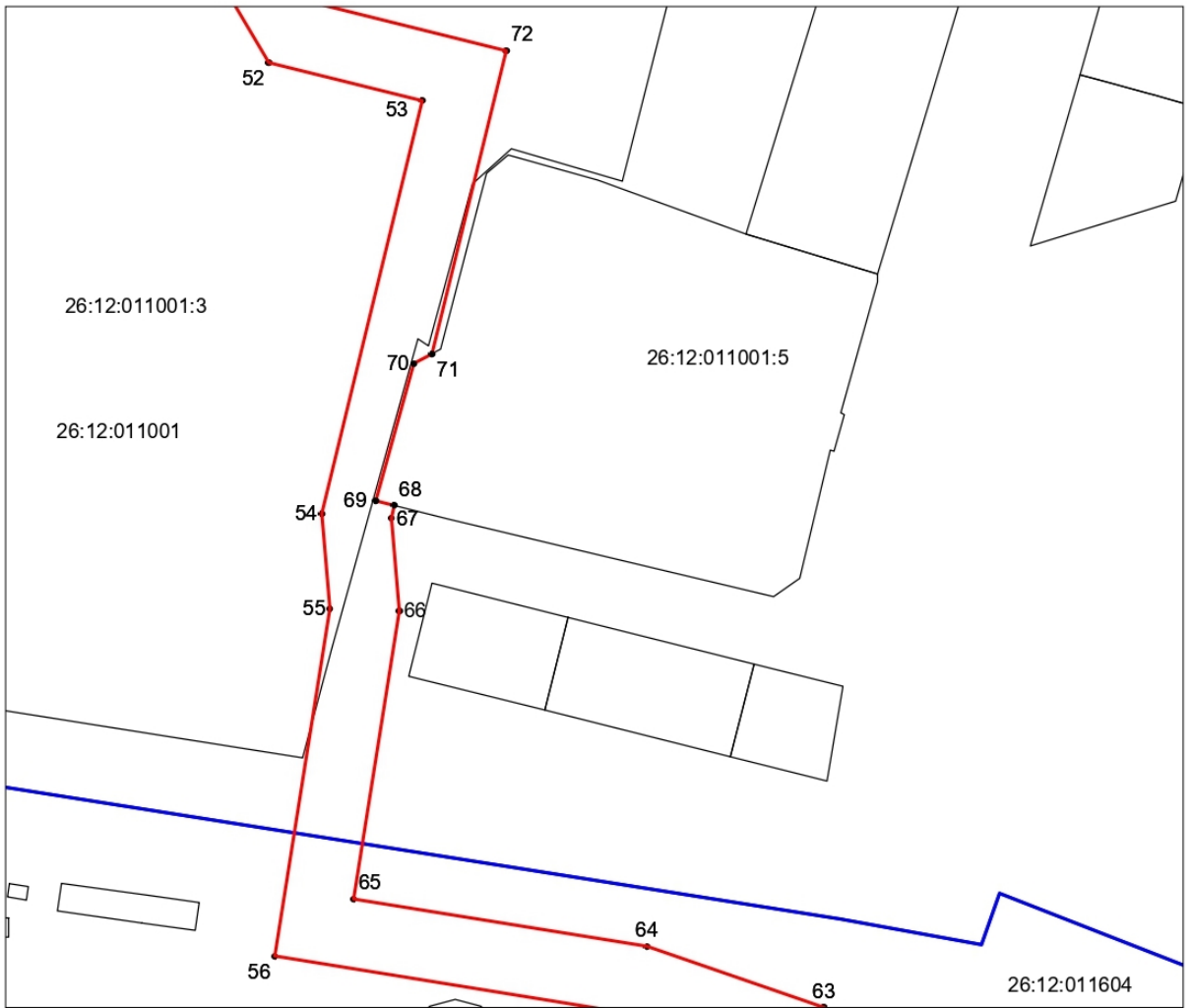
Лист № 7
Масштаб 1: 1000



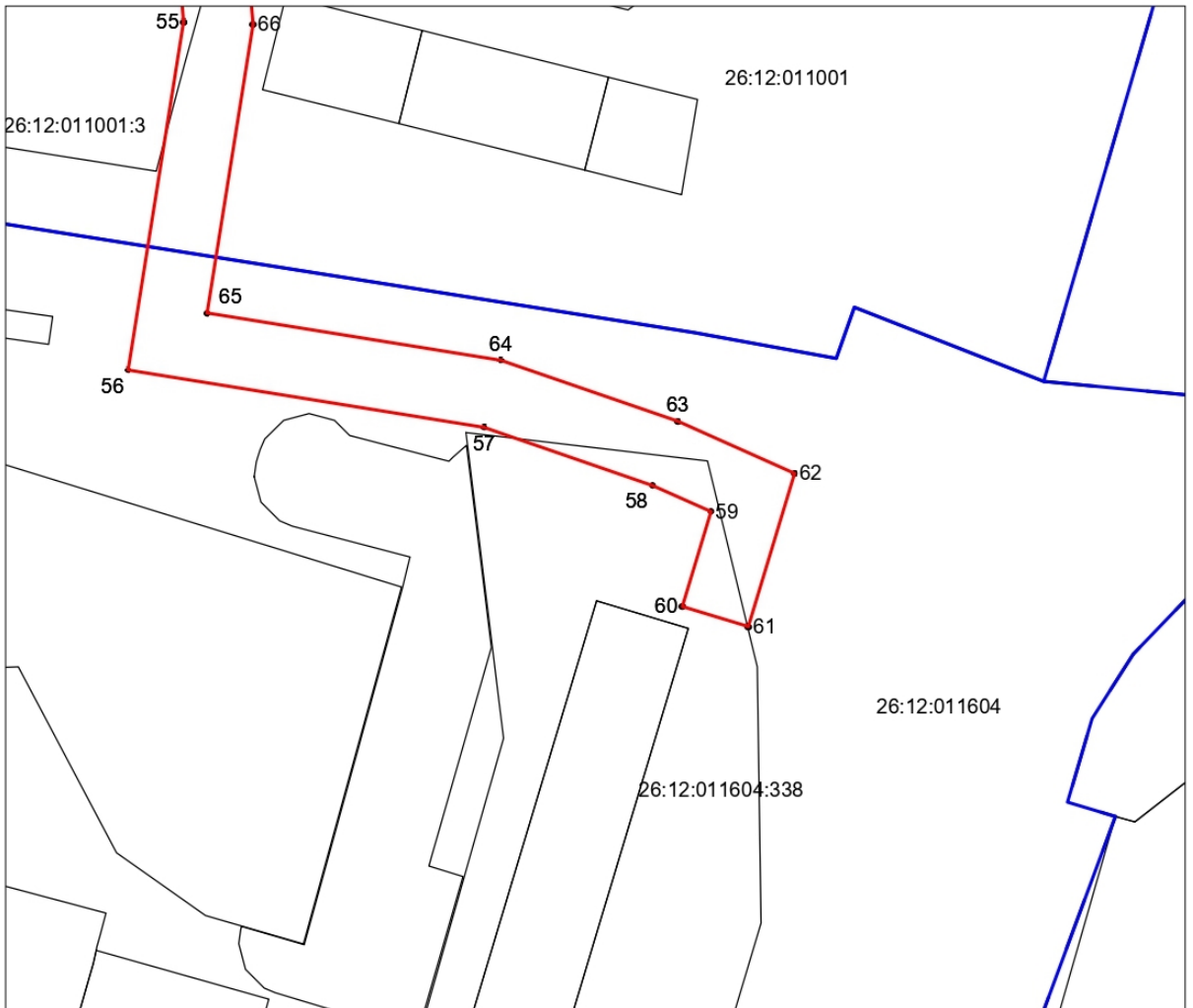
Лист № 8
Масштаб 1: 1000



Лист № 9
Масштаб 1: 1000



Лист № 10
Масштаб 1: 1000



Лист № 11
Масштаб 1: 1000

Описание границ публичного сервитута

ОПИСАНИЕ МЕСТОПОЛОЖЕНИЯ ГРАНИЦ					
Публичный сервитут в целях размещения объекта: «Реконструкция водовода Юго-Западного района города Ставрополя от улицы Ленина, 456 до перекрестка улиц Доваторцев и Шпаковской протяженностью 2,1 км с увеличением диаметра до 1200 мм»					
№ п/п	Характеристики объекта	Описание характеристик			
1	Местоположение объекта	в границах кадастровых кварталов 26:12:011604, 26:12:011001, 26:12:010901, 26:12:010907, 26:12:010905, 26:12:010903, 26:12:010524 от южной границы земельного участка с кадастровым номером 26:12:011001:3 по улице Фроленко до северо-восточной границы земельного участка с кадастровым номером 26:12:010524:148 города Ставрополя			
2	Площадь объекта ± величина погрешности определения площади ($P \pm \Delta P$)	21769 кв.м ± 51,64 кв.м			
3	Иные характеристики объекта	Публичный сервитут в целях размещения объекта: «Реконструкция водовода Юго-Западного района города Ставрополя от улицы Ленина, 456 до перекрестка улиц Доваторцев и Шпаковской протяженностью 2,1 км с увеличением диаметра до 1200 мм»			
Сведения о местоположении границ объекта					
1. Система координат <i>МСК-26 от СК-95, зона 1</i>					
2. Сведения о характерных точках границ публичного сервитута					
Обозначение характерных точек границ	Координаты, м		Метод определения координат характерной точки	Средняя квадратическая погрешность положения характерной точки (M_t), м	Описание обозначения точки на местности (при наличии)
	X	Y			
1	2	3	4	5	6
1	475838.73	1313935.06	Метод спутниковых геодезических измерений (определений)	0,10	—
2	475832.55	1313928.27	Метод спутниковых геодезических измерений (определений)	0,10	—
3	475831.66	1313929.12	Метод спутниковых геодезических измерений	0,10	—

			(определений)		
4	475803.33	1313956.37	Метод спутниковых геодезических измерений (определений)	0,10	—
5	475779.85	1313978.99	Метод спутниковых геодезических измерений (определений)	0,10	—
6	475776.88	1313981.81	Метод спутниковых геодезических измерений (определений)	0,10	—
7	475770.08	1313986.33	Метод спутниковых геодезических измерений (определений)	0,10	—
8	475769.10	1313990.47	Метод спутниковых геодезических измерений (определений)	0,10	—
9	475770.34	1313991.92	Метод спутниковых геодезических измерений (определений)	0,10	—
10	475772.82	1313994.44	Метод спутниковых геодезических измерений (определений)	0,10	—
11	475764.01	1314003.23	Метод спутниковых геодезических измерений (определений)	0,10	—
12	475759.47	1314009.06	Метод спутниковых геодезических измерений (определений)	0,10	—
13	475754.83	1314013.43	Метод спутниковых геодезических измерений (определений)	0,10	—
14	475753.29	1314013.74	Метод спутниковых геодезических измерений (определений)	0,10	—

15	475749.14	1314017.32	Метод спутниковых геодезических измерений (определений)	0,10	—
16	475746.65	1314014.42	Метод спутниковых геодезических измерений (определений)	0,10	—
111	475744.35	1314016.44	Метод спутниковых геодезических измерений (определений)	0,10	—
112	475743.37	1314019.70	Метод спутниковых геодезических измерений (определений)	0,10	—
113	475741.35	1314019.09	Метод спутниковых геодезических измерений (определений)	0,10	—
17	475736.19	1314023.63	Метод спутниковых геодезических измерений (определений)	0,10	—
18	475731.17	1314024.93	Метод спутниковых геодезических измерений (определений)	0,10	—
19	475729.11	1314026.94	Метод спутниковых геодезических измерений (определений)	0,10	—
20	475727.20	1314033.78	Метод спутниковых геодезических измерений (определений)	0,10	—
21	475723.25	1314032.67	Метод спутниковых геодезических измерений (определений)	0,10	—
22	475699.29	1314056.09	Метод спутниковых геодезических измерений (определений)	0,10	—
23	475720.92	1314160.50	Метод	0,10	—

			спутниковых геодезических измерений (определений)		
24	475712.87	1314162.17	Метод спутниковых геодезических измерений (определений)	0,10	—
25	475709.39	1314178.95	Метод спутниковых геодезических измерений (определений)	0,10	—
26	475716.94	1314202.04	Метод спутниковых геодезических измерений (определений)	0,10	—
27	475687.30	1314212.83	Метод спутниковых геодезических измерений (определений)	0,10	—
28	475682.53	1314218.54	Метод спутниковых геодезических измерений (определений)	0,10	—
29	475681.53	1314218.91	Метод спутниковых геодезических измерений (определений)	0,10	—
30	475681.56	1314219.00	Метод спутниковых геодезических измерений (определений)	0,10	—
114	475415.19	1314321.25	Метод спутниковых геодезических измерений (определений)	0,10	—
31	475246.88	1314388.73	Метод спутниковых геодезических измерений (определений)	0,10	—
32	475159.38	1314419.80	Метод спутниковых геодезических измерений (определений)	0,10	—
33	475145.28	1314431.24	Метод спутниковых	0,10	—

			геодезических измерений (определений)		
34	475106.04	1314427.85	Метод спутниковых геодезических измерений (определений)	0,10	—
35	475042.76	1314401.58	Метод спутниковых геодезических измерений (определений)	0,10	—
36	475011.49	1314377.55	Метод спутниковых геодезических измерений (определений)	0,10	—
115	474934.18	1314322.31	Метод спутниковых геодезических измерений (определений)	0,10	—
116	474850.89	1314265.14	Метод спутниковых геодезических измерений (определений)	0,10	—
117	474851.92	1314263.54	Метод спутниковых геодезических измерений (определений)	0,10	—
37	474754.96	1314194.27	Метод спутниковых геодезических измерений (определений)	0,10	—
38	474743.21	1314200.07	Метод спутниковых геодезических измерений (определений)	0,10	—
39	474732.48	1314205.17	Метод спутниковых геодезических измерений (определений)	0,10	—
40	474699.96	1314225.68	Метод спутниковых геодезических измерений (определений)	0,10	—
41	474678.40	1314241.19	Метод спутниковых геодезических измерений (определений)	0,10	—

			измерений (определений)		
42	474642.60	1314292.58	Метод спутниковых геодезических измерений (определений)	0,10	—
43	474612.40	1314311.84	Метод спутниковых геодезических измерений (определений)	0,10	—
44	474613.81	1314343.60	Метод спутниковых геодезических измерений (определений)	0,10	—
45	474596.55	1314362.45	Метод спутниковых геодезических измерений (определений)	0,10	—
46	474584.47	1314403.73	Метод спутниковых геодезических измерений (определений)	0,10	—
47	474553.85	1314396.96	Метод спутниковых геодезических измерений (определений)	0,10	—
48	474553.83	1314397.06	Метод спутниковых геодезических измерений (определений)	0,10	—
49	474537.24	1314393.39	Метод спутниковых геодезических измерений (определений)	0,10	—
50	474531.24	1314394.87	Метод спутниковых геодезических измерений (определений)	0,10	—
51	474507.48	1314387.77	Метод спутниковых геодезических измерений (определений)	0,10	—
52	474492.30	1314396.75	Метод спутниковых геодезических измерений	0,10	—

			(определений)		
53	474486.32	1314420.81	Метод спутниковых геодезических измерений (определений)	0,10	—
54	474421.61	1314405.06	Метод спутниковых геодезических измерений (определений)	0,10	—
55	474406.69	1314406.34	Метод спутниковых геодезических измерений (определений)	0,10	—
56	474352.17	1314397.67	Метод спутниковых геодезических измерений (определений)	0,10	—
57	474343.19	1314453.38	Метод спутниковых геодезических измерений (определений)	0,10	—
58	474334.11	1314479.74	Метод спутниковых геодезических измерений (определений)	0,10	—
59	474330.03	1314488.90	Метод спутниковых геодезических измерений (определений)	0,10	—
60	474315.15	1314484.42	Метод спутниковых геодезических измерений (определений)	0,10	—
61	474312.03	1314494.76	Метод спутниковых геодезических измерений (определений)	0,10	—
62	474336.02	1314501.99	Метод спутниковых геодезических измерений (определений)	0,10	—
63	474344.16	1314483.71	Метод спутниковых геодезических измерений (определений)	0,10	—

64	474353.71	1314456.02	Метод спутниковых геодезических измерений (определений)	0,10	—
65	474361.12	1314410.03	Метод спутниковых геодезических измерений (определений)	0,10	—
66	474406.30	1314417.21	Метод спутниковых геодезических измерений (определений)	0,10	—
67	474420.82	1314415.96	Метод спутниковых геодезических измерений (определений)	0,10	—
68	474422.86	1314416.41	Метод спутниковых геодезических измерений (определений)	0,10	—
69	474423.59	1314413.54	Метод спутниковых геодезических измерений (определений)	0,10	—
70	474445.12	1314419.49	Метод спутниковых геодезических измерений (определений)	0,10	—
71	474446.63	1314422.32	Метод спутниковых геодезических измерений (определений)	0,10	—
72	474494.18	1314433.96	Метод спутниковых геодезических измерений (определений)	0,10	—
73	474501.69	1314403.74	Метод спутниковых геодезических измерений (определений)	0,10	—
74	474508.91	1314399.47	Метод спутниковых геодезических измерений (определений)	0,10	—
75	474530.96	1314406.06	Метод	0,10	—

			спутниковых геодезических измерений (определений)		
76	474537.37	1314404.48	Метод спутниковых геодезических измерений (определений)	0,10	—
77	474551.50	1314407.60	Метод спутниковых геодезических измерений (определений)	0,10	—
78	474551.48	1314407.70	Метод спутниковых геодезических измерений (определений)	0,10	—
79	474592.14	1314416.69	Метод спутниковых геодезических измерений (определений)	0,10	—
80	474606.39	1314367.99	Метод спутниковых геодезических измерений (определений)	0,10	—
81	474625.00	1314347.67	Метод спутниковых геодезических измерений (определений)	0,10	—
82	474623.67	1314317.70	Метод спутниковых геодезических измерений (определений)	0,10	—
83	474650.37	1314300.67	Метод спутниковых геодезических измерений (определений)	0,10	—
84	474686.35	1314249.02	Метод спутниковых геодезических измерений (определений)	0,10	—
85	474706.11	1314234.81	Метод спутниковых геодезических измерений (определений)	0,10	—
86	474737.83	1314214.80	Метод спутниковых	0,10	—

			геодезических измерений (определений)		
87	474754.01	1314206.95	Метод спутниковых геодезических измерений (определений)	0,10	—
88	474927.74	1314326.05	Метод спутниковых геодезических измерений (определений)	0,10	—
89	474935.11	1314332.74	Метод спутниковых геодезических измерений (определений)	0,10	—
90	475004.74	1314386.23	Метод спутниковых геодезических измерений (определений)	0,10	—
91	475037.21	1314411.18	Метод спутниковых геодезических измерений (определений)	0,10	—
92	475099.57	1314437.14	Метод спутниковых геодезических измерений (определений)	0,10	—
93	475109.44	1314439.07	Метод спутниковых геодезических измерений (определений)	0,10	—
94	475148.76	1314442.58	Метод спутниковых геодезических измерений (определений)	0,10	—
95	475164.84	1314429.53	Метод спутниковых геодезических измерений (определений)	0,10	—
96	475250.77	1314399.02	Метод спутниковых геодезических измерений (определений)	0,10	—
118	475419.19	1314331.50	Метод спутниковых геодезических измерений (определений)	0,10	—

			измерений (определений)		
97	475685.36	1314229.32	Метод спутниковых геодезических измерений (определений)	0,10	—
98	475685.40	1314229.42	Метод спутниковых геодезических измерений (определений)	0,10	—
99	475689.21	1314228.01	Метод спутниковых геодезических измерений (определений)	0,10	—
100	475693.98	1314222.30	Метод спутниковых геодезических измерений (определений)	0,10	—
101	475730.94	1314208.81	Метод спутниковых геодезических измерений (определений)	0,10	—
102	475720.96	1314178.30	Метод спутниковых геодезических измерений (определений)	0,10	—
103	475722.34	1314171.64	Метод спутниковых геодезических измерений (определений)	0,10	—
104	475733.73	1314169.28	Метод спутниковых геодезических измерений (определений)	0,10	—
119	475729.13	1314153.47	Метод спутниковых геодезических измерений (определений)	0,10	—
120	475730.79	1314152.95	Метод спутниковых геодезических измерений (определений)	0,10	—
105	475711.50	1314059.82	Метод спутниковых геодезических измерений	0,10	—

			(определений)		
106	475736.84	1314035.01	Метод спутниковых геодезических измерений (определений)	0,10	—
107	475741.89	1314033.72	Метод спутниковых геодезических измерений (определений)	0,10	—
108	475779.28	1313996.11	Метод спутниковых геодезических измерений (определений)	0,10	—
109	475780.30	1313991.78	Метод спутниковых геодезических измерений (определений)	0,10	—
110	475804.77	1313965.40	Метод спутниковых геодезических измерений (определений)	0,10	—

