



# ПОСТАНОВЛЕНИЕ АДМИНИСТРАЦИИ ГОРОДА СТАВРОПОЛЯ СТАВРОПОЛЬСКОГО КРАЯ

28.06.2024

г. Ставрополь

№ 1314

О согласии с проектом о внесении изменений в корректировку генерального плана города Ставрополя на 2010 – 2030 годы, утвержденную решением Ставропольской городской Думы от 03 сентября 2009 года № 98 «Об утверждении корректировки генерального плана города Ставрополя на 2010 – 2030 годы»

В соответствии со статьями 23, 24, 28 Градостроительного кодекса Российской Федерации, Федеральным законом от 06 октября 2003 г. № 131-ФЗ «Об общих принципах организации местного самоуправления в Российской Федерации», Законом Ставропольского края от 04 октября 2004 г. № 84-кз «Об установлении границы муниципального образования города Ставрополя Ставропольского края», Уставом муниципального образования города Ставрополя Ставропольского края, решением Ставропольской городской Думы от 03 сентября 2009 года № 98 «Об утверждении корректировки генерального плана города Ставрополя на 2010 – 2030 годы», Положением о порядке организации и проведения общественных обсуждений, публичных слушаний по вопросам градостроительной деятельности на территории муниципального образования города Ставрополя Ставропольского края, утвержденным решением Ставропольской городской Думы от 25 июля 2018 г. № 251, с учетом протокола публичных слушаний, проведенных комиссией по землепользованию и застройке города Ставрополя, от 11.06.2024 № 37, заключения о результатах публичных слушаний, проведенных комиссией по землепользованию и застройке города Ставрополя, от 14.06.2024

## ПОСТАНОВЛЯЮ:

1. Согласиться с проектом о внесении изменений в корректировку генерального плана города Ставрополя на 2010 – 2030 годы, утвержденную решением Ставропольской городской Думы от 03 сентября 2009 года № 98 «Об утверждении корректировки генерального плана города Ставрополя на 2010 – 2030 годы» (далее – Проект), согласно приложению.
2. Направить Проект в Ставропольскую городскую Думу.
3. Настоящее постановление вступает в силу со дня его подписания.
4. Опубликовать настоящее постановление в газете «Ставрополь официальный. Приложение к газете «Вечерний Ставрополь» и разместить на официальном сайте администрации города Ставрополя в информационно-

телекоммуникационной сети «Интернет».

5. Контроль исполнения настоящего постановления возложить на первого заместителя главы администрации города Ставрополя Семёнова Д.Ю.

Глава города Ставрополя

И.И. Ульянченко

## Приложение

к постановлению администрации  
города Ставрополя  
от 28.06.2024 № 1314

**ПРОЕКТ**  
о внесении изменений в корректировку генерального плана города  
Ставрополя на 2010 – 2030 годы, утвержденную решением Ставропольской  
городской Думы от 03 сентября 2009 года № 98 «Об утверждении  
корректировки генерального плана города Ставрополя на 2010 – 2030 годы»

**ПОЛОЖЕНИЕ**  
о территориальном планировании

### Общие положения

Проект о внесении изменений в корректировку генерального плана города Ставрополя на 2010 – 2030 годы, утвержденную решением Ставропольской городской Думы от 03 сентября 2009 года № 98 «Об утверждении корректировки генерального плана города Ставрополя на 2010 – 2030 годы» (далее – проект генерального плана), направлен на создание оптимальных условий устойчивого территориального и социально-экономического развития города Ставрополя до 2030 года.

Проект генерального плана является документом территориального планирования, определяющим стратегию градостроительного развития муниципального образования города Ставрополя Ставропольского края (далее – город Ставрополь). Проект генерального плана является основным градостроительным документом, определяющим в интересах населения и государства условия формирования среды жизнедеятельности, направления и границы развития населенных пунктов округа, зонирование территорий, развитие инженерной, транспортной и социальной инфраструктуры, градостроительные требования к сохранению объектов историко-культурного наследия и особо охраняемых природных территорий, экологическому и санитарному благополучию.

Проект генерального плана подготовлен для осуществления территориального планирования в границах города Ставрополя, в том числе для установления функциональных зон, определения планируемого размещения объектов федерального, регионального и местного значения.

Проект генерального плана базируется на законодательных, нормативных, статистических, программных и прогнозных документах федерального, регионального и муниципального уровней. Изменения, вносимые в генеральный план, выполнены в соответствии с требованиями Градостроительного кодекса Российской Федерации, предъявляемыми для разработки современной градостроительной документации, и действующими нормативными правовыми актами федеральных органов исполнительной власти, субъекта Российской Федерации, муниципальных правовых актов:

Земельного кодекса Российской Федерации;

Водного кодекса Российской Федерации;

Федерального закона от 14 марта 1995 года № 33-ФЗ «Об особо охраняемых природных территориях»;

Федерального закона от 23 августа 1996 года № 127-ФЗ «О науке и государственной научно-технической политике»;

Федерального закона от 10 января 2002 года № 7-ФЗ «Об охране окружающей среды»;

Федерального закона от 25 июня 2002 года № 73-ФЗ «Об объектах культурного наследия (памятниках истории и культуры) народов Российской Федерации»;

Федерального закона от 06 октября 2003 года № 131-ФЗ «Об общих принципах организации местного самоуправления в Российской Федерации»;

приказа Министерства регионального развития Российской Федерации от 06 мая 2024 г. № 273 «Об утверждении Методических рекомендаций по разработке проектов схем территориального планирования муниципальных районов, генеральных планов поселений, генеральных планов городских округов, генеральных планов муниципальных округов (внесению изменений в такие документы)»;

«ГОСТ 7.32-2017. Межгосударственный стандарт «Система стандартов по информации, библиотечному и издательскому делу. Отчет о научно-исследовательской работе. Структура и правила оформления»;

«СП 42.13330.2016. Свод правил. Градостроительство. Планировка и застройка городских и сельских поселений. Актуализированная редакция СНиП 2.07.01-89\*» (далее – СП 42.13330.2016);

Закона Ставропольского края от 16 марта 2006 года № 14-кз «Об объектах культурного наследия (памятниках истории и культуры) народов Российской Федерации в Ставропольском крае»;

Закона Ставропольского края от 04 октября 2004 г. № 84-кз «Об установлении границы муниципального образования города Ставрополя Ставропольского края» (в редакции от 02 мая 2024 г. № 41-кз);

постановления Правительства Ставропольского края от 11 сентября 2008 года № 143-п «О Порядке рассмотрения и подготовки заключений о согласовании (отказе в согласовании) проекта схемы территориального планирования двух и более субъектов Российской Федерации, проекта схемы территориального планирования субъекта Российской Федерации и проектов документов территориального планирования муниципальных образований Ставропольского края»;

приказа министерства строительства и архитектуры Ставропольского края от 10 октября 2022 г. № 532 «Об утверждении региональных нормативов градостроительного проектирования Ставропольского края в новой редакции» (далее – региональные нормативы градостроительного проектирования);

постановления администрации города Ставрополя от 22.10.2021 № 2399 «Об утверждении нормативов градостроительного проектирования муниципального образования города Ставрополя Ставропольского края» (далее – местные нормативы);

иных технических норм, регламентов, нормативных правовых актов.

При разработке проекта генерального плана также использовались документы территориального планирования Российской Федерации, Ставропольского края, Стратегии социально-экономического развития города Ставрополя до 2035 года, бюджетного прогноза муниципального образования города Ставрополя Ставропольского края на период до 2028 года, муниципальных программ, инвестиционных программ субъектов естественных монополий, организаций коммунального комплекса, муниципальных правовых актов города Ставрополя, иных главных распорядителей средств соответствующих бюджетов, предусматривающих создание объектов местного значения, а также сведений, содержащихся в информационной системе территориального планирования.

В соответствии с проектом генерального плана на территории города Ставрополя осуществляется градостроительная деятельность, деятельность по развитию территории города Ставрополя, территориальное планирование, в том числе для установления функциональных зон, определения планируемого размещения объектов различного значения, градостроительное зонирование территории города Ставрополя в целях определения территориальных зон и установления градостроительных регламентов.

В соответствии с проектом генерального плана органы государственной власти и органы местного самоуправления осуществляют деятельность по упорядочению градостроительных отношений посредством принятия законодательных и иных нормативных правовых актов.

### Цели и задачи проекта генерального плана

Основной целью данного проекта генерального плана является определение местоположения границ населенных пунктов города Ставрополя, приведение в соответствие с кадастровым делением границ функциональных зон, уточнение границ функциональных зон в соответствии с документами территориального планирования с целью последующего внесения в информационную систему обеспечения градостроительной деятельности города Ставрополя (UrbanCS), определение потребности в основных объектах социальной инфраструктуры в соответствии с региональными нормативами градостроительного проектирования.

Задачи проекта генерального плана:

определение местоположения границ населенных пунктов, входящих в состав города Ставрополя;

приведение в соответствие с кадастровым делением территории границ функциональных зон города Ставрополя;

уточнение границ функциональных зон в соответствии с документами территориального планирования;

учет размещения объектов культурного наследия (памятников истории и культуры) в границах проектируемой территории планировочных районов города Ставрополя;

учет размещения границ особо охраняемых природных территорий регионального значения – государственных природных заказников и памятников природы;

учет земельных участков, поставленных на государственный кадастровый учет;

учет рекомендаций комиссии по землепользованию и застройке города Ставрополя (далее – комиссия) в части рассмотренных комиссией предложений по установлению функциональных зон на отдельных земельных участках в соответствии с заключениями комиссии;

учет сведений о видах, назначении и наименованиях планируемых для размещения в пределах территории города Ставрополя объектов федерального значения, объектов регионального значения, объектов местного значения, их основных характеристик, местоположения, характеристик зон с особыми условиями использования территорий в случае, если установление таких зон требуется в связи с размещением данных объектов;

учет объектов местного значения, предполагаемых к созданию на территории города Ставрополя.

Настоящим проектом генерального плана вносятся изменения:

в карту границ населенных пунктов, входящих в состав города Ставрополя, в части изменения границ в соответствии с кадастровым делением, а также в соответствии с данными о пересечениях земельных участков с земельными участками из состава земель лесного фонда;

в карту функциональных зон города Ставрополя в части приведения в соответствие с кадастровым делением границ функциональных зон планировочных районов города Ставрополя, уточнения границ функциональных зон в соответствии с документами территориального планирования, определения потребностей в основных объектах социальной инфраструктуры в соответствии с региональными нормативами градостроительного проектирования.

В части территории перспективного градостроительного освоения многоэтажной жилой застройки (9 этажей и более) определение проектной численности населения города Ставрополя произведено исходя из норматива 300 человек на гектар и средней жилищной обеспеченности 30 квадратных метров на одного человека. Предварительный расчет потребности в объектах социального назначения, определение потребности в мощностях инженерной и транспортной инфраструктуры произведен на основании местных нормативов и СП 42.13330.2016.

Параметры функциональных зон, а также сведения о планируемых для размещения в них объектах федерального значения, объектах регионального значения, объектах местного значения, за исключением линейных объектов

Настоящим проектом генерального плана выполняется устранение технических ошибок, в том числе путем уточнения границ функциональных зон в соответствии с кадастровым делением территории города Ставрополя,

а также осуществляется координирование границ функциональных зон, что не изменяет расчетных и технико-экономических показателей. Основные технико-экономические показатели проекта генерального плана указаны в таблице 1.

Параметры функциональных зон, а также сведения о планируемых для размещения в них объектах федерального значения, объектах регионального значения, объектах местного значения, за исключением линейных объектов, указаны в таблице 5.

### Жилые зоны

Жилые зоны предназначены для размещения объектов капитального строительства жилого назначения, а также объектов социального и коммунально-бытового назначения, объектов здравоохранения, общего образования, стоянок автомобильного транспорта, гаражей и иных объектов, связанных с проживанием граждан. Общая площадь зон составляет 9076 гектаров.

Жилые зоны включают в себя:

- зону застройки индивидуальными жилыми домами;
- зону застройки среднеэтажными жилыми домами (от 5 до 8 этажей, включая мансардный);
- зону жилую многоэтажную (9 этажей и более);
- зону садоводческих или огороднических некоммерческих товариществ граждан;
- зону исторической смешанной застройки.

#### Зона застройки индивидуальными жилыми домами

Зона предназначена для размещения застройки усадебного типа. Общая площадь зоны составляет 2455 гектаров. Этажность застройки – 1–3 этажа.

#### Зона застройки среднеэтажными жилыми домами (от 5 до 8 этажей, включая мансардный)

Зона предназначена для размещения среднеэтажной жилой застройки. Общая площадь зоны составляет 1227 гектаров. Этажность застройки – от 5 до 8 этажей, включая мансардный.

Объекты капитального строительства местного значения в области развития рекреации и отдыха, расположенные в данной зоне, указаны в таблице 4.

#### Зона жилая многоэтажная (9 этажей и более)

Зона предназначена для размещения многоэтажной (высотной) жилой застройки. Общая площадь зоны составляет 620 гектаров. Этажность застройки – 9 этажей и выше.

### Зона садоводческих или огороднических некоммерческих товариществ граждан

Зона предназначена для ведения садоводства, огородничества и отдыха в индивидуальном (семейном) порядке, для строительства сооружений, как сезонного, так и круглогодичного использования. Общая площадь зоны составляет 4642 гектара.

### Зона исторической смешанной застройки

Зона исторической смешанной застройки включает в себя преимущественно территории жилой застройки в Центральном планировочном районе города Ставрополя. Общая площадь зоны составляет 132 гектара.

Объекты капитального строительства местного значения в области развития рекреации и отдыха, а также в области культуры и искусства, расположенные в данной зоне, указаны в таблице 4.

### Общественно-деловые зоны

Общественно-деловые зоны предназначены для размещения объектов здравоохранения, культуры, торговли, общественного питания, социального и коммунально-бытового назначения, предпринимательской деятельности, объектов среднего профессионального и высшего образования, административных, научно-исследовательских учреждений, культовых зданий, стоянок автомобильного транспорта, объектов делового, финансового назначения, иных объектов, связанных с обеспечением жизнедеятельности граждан, допускается размещение многоэтажных домов в сочетании с общественными постройками. В перечень объектов капитального строительства, разрешенных для размещения в общественно-деловых зонах, включаются жилые дома, гостиницы, подземные или многоэтажные гаражи. Общая площадь зон составляет 607 гектаров.

Общественно-деловые зоны включают в себя:  
общественно-деловую зону;  
многофункциональную общественно-деловую зону;  
зону специализированной общественной застройки.

### Общественно-деловая зона

Общественно-деловая зона включает в себя административные здания, учреждения, объекты административно-хозяйственного управления, допускает размещение многоэтажных домов в сочетании с общественными постройками. Общая площадь зоны составляет 240 гектаров.



Объекты капитального строительства местного значения в области культуры и искусства, расположенные в данной зоне, указаны в таблице 4.

#### Многофункциональная общественно-деловая зона

Многофункциональная общественно-деловая зона включает в себя объекты культуры, досуга, торговли, учреждения, выполняющие коммунально-бытовые функции, допускает размещение многоэтажных домов в сочетании с общественными постройками. В данной зоне предусмотрено размещение новых объектов обслуживания населения с подземными автостоянками, а также формирование общественных пешеходных направлений, благоустройство и озеленение с использованием малых архитектурных форм. Общая площадь зоны составляет 110 гектаров.

Объекты капитального строительства регионального значения в области развития промышленного комплекса, расположенные в данной зоне, указаны в таблице 3.

#### Зона специализированной общественной застройки

Зона специализированной общественной застройки включает в себя территории образовательных организаций города Ставрополя, территории существующих и восстанавливаемых объектов культового назначения, территории существующих и проектируемых объектов здравоохранения. Общая площадь зоны составляет 257 гектаров.

Объекты капитального строительства федерального значения в области развития образования, расположенные в данной зоне, указаны в таблице 2.

Объекты капитального строительства регионального значения в области развития массового спорта и физической культуры, расположенные в данной зоне, указаны в таблице 3.

Объекты капитального строительства местного значения в области образования, развития рекреации и отдыха, массового спорта и физической культуры, культуры и искусства, здравоохранения, расположенные в данной зоне, указаны в таблице 4.

#### Инженерно-транспортные зоны

Инженерно-транспортные зоны предназначены для размещения объектов инженерной инфраструктуры, установления санитарно-защитных зон таких объектов, размещения автоматизированных телефонных станций, котельных, канализационных насосных станций, транспортных подстанций и других инженерно-технических объектов, объектов транспортного обслуживания, территорий автовокзалов, автостанций, железнодорожного вокзала, аэропорта.

Инженерно-транспортные зоны включают в себя:  
зону транспортной инфраструктуры;  
зону инженерной инфраструктуры;  
зону объектов улично-дорожной сети.

#### Зона транспортной инфраструктуры

Зона транспортной инфраструктуры предназначена для размещения объектов транспортного обслуживания, территорий автовокзалов, автостанций, железнодорожного вокзала, аэропорта. Общая площадь зоны составляет 708 гектаров.

Объекты капитального строительства федерального значения в области развития транспорта, расположенные в данной зоне, указаны в таблице 2.

Объекты капитального строительства регионального значения в области развития транспорта, расположенные в данной зоне, указаны в таблице 3.

Объекты капитального строительства местного значения в области развития транспорта, расположенные в данной зоне, указаны в таблице 4.

#### Зона инженерной инфраструктуры

Зона инженерной инфраструктуры предназначена для размещения объектов инженерной инфраструктуры, а также для установления санитарно-защитных зон таких объектов в соответствии с требованиями технических регламентов и включает территории размещения сооружений инженерной инфраструктуры с санитарно-защитными зонами, устанавливаемыми до границ территорий жилых, общественно-деловых и рекреационных зон.

В зоне инженерной инфраструктуры размещаются автоматизированные телефонные станции, котельные, канализационные насосные станции, транспортные подстанции, тепловые пункты, газораспределительные пункты и другие инженерно-технические объекты, расположение которых требует отдельного земельного участка с установлением санитарно-защитных и иных охранных зон. Общая площадь зоны составляет 81 гектар.

Объекты капитального строительства регионального значения в области развития и размещения инженерной инфраструктуры, расположенные в данной зоне, указаны в таблице 3.

Объекты капитального строительства местного значения в области развития и размещения инженерной инфраструктуры, расположенные в данной зоне, указаны в таблице 4.

#### Зона объектов улично-дорожной сети

Зона объектов улично-дорожной сети предназначена для размещения объектов улично-дорожной сети:

автомобильных дорог, пешеходных тротуаров, пешеходных переходов, бульваров, площадей, проездов, велодорожек и объектов велотранспортной и инженерной инфраструктуры;

придорожных стоянок (парковок) транспортных средств в границах городских улиц и дорог, некапитальных сооружений, предназначенных для охраны транспортных средств.

Общая площадь зоны составляет 865 гектаров.

Объекты капитального строительства местного значения в области развития рекреации и отдыха, расположенные в данной зоне, указаны в таблице 4.

### Рекреационные зоны

Рекреационные зоны предназначены для обустройства мест для занятия спортом, физической культурой, пеших или верховых прогулок, отдыха и туризма, наблюдения за природой, пикников, охоты, рыбалки и иной деятельности, создания и ухода за городскими лесами, скверами, прудами, озерами, водохранилищами, пляжами. Общая площадь зон составляет 5843 гектара, в том числе площадь городских лесов составляет 3932 гектара.

Рекреационные зоны включают в себя:

зону озелененных территорий общего пользования (лесопарки, парки, сады, скверы, бульвары, городские леса);

зону озелененных территорий специального назначения;

иные рекреационные зоны.

#### Зона озелененных территорий общего пользования (лесопарки, парки, сады, скверы, бульвары, городские леса)

Зона озелененных территорий (лесопарки, парки, сады, скверы, бульвары, городские леса) общего пользования включает в себя территории, занятые парками, лесопарками, садами, скверами, бульварами, городскими лесами, используемые и предназначенные для отдыха, туризма, занятий физической культурой и спортом и обеспеченные необходимой инженерной и транспортной инфраструктурой. Общая площадь зоны составляет 5508 гектаров.

Объекты капитального строительства регионального значения в области развития особо охраняемых природных территорий, расположенные в данной зоне, указаны в таблице 3.

Объекты капитального строительства регионального значения в области развития рекреации и отдыха, расположенные в данной зоне, указаны в таблице 4.

#### Зона озелененных территорий специального назначения

Зона озелененных территорий специального назначения представляет собой озеленение санитарных разрывов от железной дороги, промышленных предприятий, магистрального газопровода, линий электропередачи. Общая

площадь зоны составляет 32 гектара.

### Иные рекреационные зоны

Иные рекреационные зоны включают в себя природные территории естественного происхождения, размещение коллекций древесных, кустарниковых и травянистых растений для научно-исследовательских и просветительных целей.

Зоны выделены с целью сохранения уникального ландшафта, сохранения и изучения объектов культурного наследия народов Российской Федерации (памятников истории и культуры), в том числе археологических парков, объектов археологического наследия, достопримечательных мест, мест бытования исторических промыслов, производств исторических поселений, недействующих военных и гражданских захоронений, объектов культурного наследия. Общая площадь зоны составляет 303 гектара.

### Производственные зоны

Производственные зоны выделены с целью развития существующих территорий, предназначенных для формирования комплексов производственных, коммунальных предприятий, размещения объектов делового назначения, ограниченного числа объектов производственных и промышленных предприятий, развития инженерной и транспортной инфраструктуры. Общая площадь зон составляет 1785 гектаров.

Производственные зоны включают в себя:

производственную зону;

коммунально-складскую зону.

### Производственная зона

Производственная зона предназначена для размещения предприятий I - III классов опасности и выделяется в целях развития существующих территорий коммунальных предприятий, объектов делового назначения, ограниченного числа объектов обслуживания производственных и промышленных предприятий, развития инженерной и транспортной инфраструктуры. Общая площадь зоны составляет 809 гектаров.

Объекты капитального строительства регионального значения в области развития промышленного комплекса, расположенные в данной зоне, указаны в таблице 3.

Объекты капитального строительства регионального значения в области развития агропромышленного комплекса, расположенные в данной зоне, указаны в таблице 4.

### Коммунально-складская зона

Коммунально-складская зона предназначена для размещения производственных предприятий IV - V классов опасности и выделяется в целях развития существующих территорий коммунальных предприятий, объектов делового назначения, ограниченного числа объектов обслуживания производственных и промышленных предприятий, развития инженерной и транспортной инфраструктуры. Общая площадь зоны составляет 976 гектаров.

#### Зоны специального назначения

Зоны специального назначения выделены с целью размещения кладбищ, крематориев и мест захоронения, культовых сооружений, осуществления деятельности по производству продукции ритуально-обрядового назначения, а также размещения очистных сооружений, в отношении которых устанавливается особый режим использования территории. Общая площадь зон составляет 278 гектаров.

Зоны специального назначения включают в себя:

зону кладбищ;

зону специального назначения.

#### Зона кладбищ

Зона кладбищ предназначена для размещения кладбищ, мемориальных парков, аллей и скверов. Общая площадь зоны составляет 206 гектаров. Размещение новых объектов захоронения настоящим проектом генерального плана не предусмотрено.

#### Зона специального назначения

Зона специального назначения предназначена для размещения очистных сооружений. Общая площадь зоны составляет 72 гектара.

Объекты капитального строительства местного значения в области развития и размещения инженерной инфраструктуры, расположенные в данной зоне, указаны в таблице 4.

#### Зона сельскохозяйственного использования

Зона сельскохозяйственного использования выделена в отношении земель, непосредственно используемых для ведения сельского хозяйства и занятых объектами сельскохозяйственного назначения. Земли этой зоны являются резервом для расширения территориального развития города Ставрополя и используются для сельского хозяйства до момента их изъятия под застройку или иных нужд развития города. Общая площадь зоны составляет 936 гектаров.

### Зона режимных территорий

Зона режимных территорий предназначена для размещения объектов обороны и безопасности, в отношении которых устанавливается особый режим использования территории. Градостроительное освоение данной территории не предполагается. Общая площадь зоны составляет 167 гектаров.

### Зона акваторий

Зона акваторий предназначена для размещения водных объектов. Использование территорий зоны акваторий осуществляется в соответствии с Водным кодексом Российской Федерации. Градостроительное освоение данной территории не предполагается. Общая площадь зоны составляет 4386 гектаров.

Заместитель главы  
администрации города Ставрополя

М.С. Дубровин

## Приложение 1

к проекту о внесении изменений в корректировку генерального плана города Ставрополя на 2010 – 2030 годы, утвержденную решением Ставропольской городской Думы от 03 сентября 2009 года № 98 «Об утверждении корректировки генерального плана города Ставрополя на 2010 – 2030 годы»

Таблица 1

### Основные технико-экономические показатели проекта генерального плана

№ п/п	Показатель	Единицы измерения	Современное состояние 2024 год	Состояние на 2030 год
1	2	3	4	5
1.	Муниципальное образование городской округ город Ставрополь	га	28150	28463
1)	город Ставрополь	га	19721	20034
2)	хутор Грушевый	га	44	44
2.	Население:			
1)	численность постоянного населения	чел.	550147	635 790
2)	возрастная структура населения:			
а)	дети, в том числе:	чел.	98366	119338
б)	дети 1–6 лет	чел.	42911	48956
в)	школьники	чел.	55015	61672
г)	взрослые	чел.	451780	516452
3.	Объекты образования:			
1)	дошкольные образовательные организации	факт/расч. мест	25160/26 930	33 220
2)	общеобразовательные организации	факт/расч. мест	47250/63 030	76510
3)	учреждения дополнительного образования	кол-во мест	5600	5600
4.	Объекты здравоохранения:			
1)	больницы	койко-мест	6646	8198
2)	поликлиники	посещения в смену	11294	13930
3)	скорая медицинская помощь	кол-во машин	-	54
5.	Объекты культурно-досугового типа:			
1)	библиотеки	ед. хранения	85703	348260
2)	музеи	ед.	4	4
3)	театры	кол-во мест	2396	5893
4)	зоопарк	ед.	1	1
5)	цирк	кол-во мест	1750	1750
6)	аквапарк	ед.	1	1
6.	Объекты спорта:			
1)	спортивные сооружения всего, в том числе:	ед.	855	864
а)	стадионы с трибунами	ед.	3	5
б)	плоскостные спортивные сооружения	ед./кв.м	559/319600	/740997
в)	спортивные залы	ед./кв.м	244/51200	/129125
г)	плавательные бассейны	ед./кв.м	11/2790	/45006
7.	Жилые зоны:			
1)	зона застройки индивидуальными жилыми домами	га	2455	2455

1	2	3	4	5
2)	зона застройки среднеэтажными жилыми домами (от 5 до 8 этажей, включая мансардный)	га	1227	1227
3)	зона жилая многоэтажная (9 этажей и более)	га	620	928
4)	зона садоводческих или огороднических некоммерческих товариществ граждан	га	4642	4642
5)	зона исторической смешанной застройки	га	132	132
8.	Общественно-деловые зоны:			
1)	общественно-деловая зона	га	240	240
2)	многофункциональная общественно-деловая зона	га	110	110
3)	зона специализированной общественной застройки	га	257	257
9.	Инженерно-транспортные зоны:			
1)	зона транспортной инфраструктуры	га	708	708
2)	зона инженерной инфраструктуры	га	81	81
3)	зона объектов улично-дорожной сети	га	865	865
1	Рекреационные зоны:			
1)	зона озелененных территорий общего пользования (лесопарки, парки, сады, скверы, бульвары, городские леса)	га	5508	5508
2)	зона озелененных территорий специального назначения	га	32	32
3)	иные рекреационные зоны	га	303	303
11.	Производственные зоны:			
1)	производственная зона	га	809	809
2)	коммунально-складская зона	га	976	976
12.	Зоны специального назначения:			
1)	зона кладбищ	га	206	206
2)	зона специального назначения	га	72	72
13.	Зона сельскохозяйственного использования	га	936	936
14.	Зона режимных территорий	га	167	167
15.	Зона акваторий	га	4386	4386
16.	Транспортная инфраструктура:			
1)	протяженность автомобильных дорог общего пользования местного значения, находящихся в собственности муниципального образования на конец года, из них в том числе:	км	463,6	512,47
а)	с твердым покрытием	км	402,4	512,47
б)	с усовершенствованным покрытием (цементобетонные, асфальтобетонные и типа асфальтобетона, из щебня и гравия, обработанных вяжущими материалами)	км	400,2	512,47
2)	общая протяженность освещенных частей улиц, проездов, набережных	км	450,5	512,47
3)	количество транспортных развязок в разных уровнях (исключая автомобильные дороги федерального и регионального значения)	ед.	1	2
4)	количество транспортных развязок в одном уровне (исключая автомобильные дороги федерального и регионального значения)	ед.	12	20
5)	нормативная потребность в парковочных местах	ед.	71153	87762
17.	Инженерная инфраструктура:			
1)	водоснабжение:			
а)	водозаборные сооружения	тыс. куб. м/сутки	260	260



1	2	3	4	5
б)	очистные сооружения водопровода	тыс. куб. м/сутки	190	340
в)	резервуары чистой воды	ед./	9/69	9/69
		тыс. куб.м/сутки		
г)	протяженность водопроводных сетей	км	853,5	909,3
2)	водопотребление всего, в том числе:	тыс. куб. м/сутки	132,7	175,1
а)	для питьевого и хозяйственно-бытового водоснабжения	тыс. куб. м/сутки	131,1	172,83
б)	для технического водоснабжения	тыс. куб. м/сутки	1,6	2,27
3)	водоотведение:			
а)	максимальный суточный объем водоотведения	тыс. куб. м/сутки	135,32	172,62
4)	мощность очистных сооружений, в том числе:	тыс. куб. м/сутки	136,5	327
а)	очистные сооружения канализации ул. Объездная, 31	тыс. куб. м/сутки	135	200
б)	очистные сооружения канализации хутор Демино	тыс. куб. м/сутки	1,5	2
5)	протяженность канализационных сетей	км	338,6	354,3
6)	электроснабжение:			
а)	потребляемое количество электроэнергии	млн кВт ч/год	1 590	1 852
б)	электрическая нагрузка на жилищно-коммунальные нужды	млн кВт ч/год	193	220,75
в)	общая протяженность электрических сетей	км	2462	2772
7)	газоснабжение:			
а)	потребление газа, всего	млн куб. м/год	700,5	890,25
б)	на промышленность	млн куб. м/год	95,4	108,3
в)	на жилищно-коммунальный сектор	млн куб. м/год	605,1	781,95
г)	охват населения сетевым газом	%	99	100
д)	протяженность проектируемых газовых сетей	км	483,8	512,9
8)	теплоснабжение:			
а)	потребление тепла жилищно-коммунальным сектором от источников теплоснабжения, всего	Гкал/час	2 141	2 775,5
б)	от котельных	Гкал/час	1 803,8	2 341,85
в)	от индивидуальных источников тепла	Гкал/час	337,2	373,65
г)	протяженность магистральных тепловых сетей жилищно-коммунального сектора города	км	95,3	111,65

Таблица 2

## Сведения

о видах, назначении и наименованиях объектов федерального значения, планируемых для размещения на территории города Ставрополя, объектов федерального значения, предусмотренных вышестоящими документами территориального планирования, программными документами федерального уровня, их основные характеристики

№ п/п	Назначение объекта местного значения	Наименование программного документа	Наименование объекта	Краткая характеристика объекта	Срок реализации	Местоположение объекта/ функциональная зона	Зоны с особыми условиями использования территории
1	2	3	4	5	6	7	8
Объекты капитального строительства в области образования							
1.	Обеспечение функционирования системы общедоступного и бесплатного начального общего, основного общего, среднего (полного) общего образования	адресная инвестиционная программа города Ставрополя на 2023 год и плановый период 2024 и 2025 годов, утвержденная постановлением администрации города Ставрополя от 22.09.2022 № 2008	строительство объекта образования	строительство объекта общеобразовательной организации на 990 мест	первая очередь	Ставропольский край, г. Ставрополь, ул. Федеральная, 25. Функциональная зона – зона застройки индивидуальными жилыми домами	отсутствуют
2.	Обеспечение функционирования системы общедоступного и бесплатного начального общего, основного общего, среднего (полного)	мероприятие, планируемое для включения в федеральные, региональные и местные программы	строительство объекта образования	строительство среднего общеобразовательного учреждения на 1000 мест	первая очередь	Ставропольский край, г. Ставрополь, юго-западный планировочный район. Функциональная зона – зона жилая многоэтажная	отсутствуют

1	2	3	4	5	6	7	8
	общего образования						
3.	Обеспечение функционирования системы общедоступного и бесплатного начального общего, основного общего, среднего (полного) общего образования	мероприятие, планируемое для включения в федеральные, региональные и местные программы	строительство объекта образования	строительство среднего общеобразовательного учреждения на 990 мест	расчетный срок	Ставропольский край, г. Ставрополь, юго-западный планировочный район. Функциональная зона – зона жилая многоэтажная	отсутствуют
4.	Обеспечение функционирования системы общедоступного и бесплатного начального общего, основного общего, среднего (полного) общего образования	мероприятие, планируемое для включения в федеральные, региональные и местные программы	строительство объекта образования	строительство среднего общеобразовательного учреждения на 1550 мест	расчетный срок	Ставропольский край, г. Ставрополь, юго-западный планировочный район. Функциональная зона – зона специализированной общественной застройки	отсутствуют
5.	Обеспечение функционирования системы общедоступного и бесплатного начального общего, основного общего, среднего (полного) общего образования	мероприятие, планируемое для включения в федеральные, региональные и местные программы	строительство объекта образования	строительство среднего общеобразовательного учреждения на 500 мест	расчетный срок	Ставропольский край, г. Ставрополь, юго-западный планировочный район, в районе х. Грушевого. Функциональная зона – зона застройки индивидуальными жилыми домами	отсутствуют
6.	Обеспечение функционирования системы общедоступного и бесплатного начального общего,	мероприятие, планируемое для включения в федеральные, региональные и местные программы	строительство объекта образования	строительство среднего общеобразовательного учреждения на 900 мест	расчетный срок	Ставропольский край, г. Ставрополь, северо-восточный планировочный район, в районе б-ра имени В. Гнеушева.	отсутствуют

1	2	3	4	5	6	7	8
	основного общего, среднего (полного) общего образования					Функциональная зона – зона застройки индивидуальными жилыми домами	
7.	Обеспечение функционирования системы общедоступного и бесплатного начального общего, основного общего, среднего (полного) общего образования	мероприятие, планируемое для включения в федеральные, региональные и местные программы	строительство объекта образования	строительство среднего общеобразовательного учреждения на 900 мест	расчетный срок	Ставропольский край, г. Ставрополь, северо-восточный планировочный район, в районе пр-да Чапаевского. Функциональная зона – зона застройки среднеэтажными жилыми домами	отсутствуют
8.	Обеспечение функционирования системы общедоступного и бесплатного начального общего, основного общего, среднего (полного) общего образования	мероприятие, планируемое для включения в федеральные, региональные и местные программы	строительство объектов образования	строительство двух общеобразовательных учреждений по 900 мест	расчетный срок	Ставропольский край, г. Ставрополь, северо-восточный планировочный район	отсутствуют
9.	Обеспечение функционирования системы общедоступного и бесплатного начального общего, основного общего, среднего (полного) общего образования	мероприятие, планируемое для включения в федеральные, региональные и местные программы	строительство объекта образования	строительство среднего общеобразовательного учреждения на 990 мест	расчетный срок	Ставропольский край, г. Ставрополь, северо-западный планировочный район, в районе ул. Коломийцева. Функциональная зона – зона застройки индивидуальными жилыми домами	отсутствуют
10.	Обеспечение функционирования	мероприятие, планируемое для	строительство объекта	строительство среднего	расчетный срок	Ставропольский край, г. Ставрополь,	отсутствуют

1	2	3	4	5	6	7	8
	системы общедоступного и бесплатного начального общего, основного общего, среднего (полного) общего образования	включения в федеральные, региональные и местные программы	образования	общеобразователь ного учреждения на 990 мест		северо-западный планировочный район	
11.	Обеспечение функционирования системы общедоступного и бесплатного начального общего, основного общего, среднего (полного) общего образования	мероприятие, планируемое для включения в федеральные, региональные и местные программы	строительство объекта образования	строительство трех общеобразова- тельных организаций в юго-восточном планировочном районе по 800 мест	расчетный срок	Ставропольский край, г. Ставрополь, юго-восточный планировочный район, в районе х. Демино	отсутствуют
12.	Обеспечение функционирования системы общедоступного и бесплатного начального общего, основного общего, среднего (полного) общего образования	мероприятие, планируемое для включения в федеральные, региональные и местные программы	строительство объекта образования	строительство общеобразователь ной организации на 800 мест	расчетный срок	Ставропольский край, г. Ставрополь, юго-восточный планировочный район	отсутствуют
13.	Обеспечение функционирования системы общедоступного и бесплатного начального общего, основного общего, среднего (полного) общего образования	мероприятие, планируемое для включения в федеральные, региональные и местные программы	строительство объекта образования	строительство объекта общеобразователь ной организации на 1550 мест	расчетный срок	Ставропольский край, г. Ставрополь, юго-западный планировочный район, пр-кт Российский, 11а	отсутствуют

1	2	3	4	5	6	7	8
14.	Обеспечение функционирования системы общедоступного и бесплатного начального общего, основного общего, среднего (полного) общего образования	муниципальная программа «Развитие образования в городе Ставрополе», утвержденная постановлением администрации города Ставрополя от 08.11.2022 № 2389	строительство объекта образования	строительство средней общеобразовательной школы на 2970 мест с пристройкой коррекционной школы на 540 мест	первая очередь	Ставропольский край, г. Ставрополь, юго-западный планировочный район. Функциональная зона – зона жилая многоэтажная	отсутствуют
15.	Обеспечение функционирования системы общедоступного и бесплатного начального общего, основного общего, среднего (полного) общего образования	муниципальная программа «Развитие образования в городе Ставрополе», утвержденная постановлением администрации города Ставрополя от 08.11.2022 № 2389	строительство объекта образования	строительство средней общеобразовательной школы на 825 мест	первая очередь	Ставропольский край, г. Ставрополь, северо-восточный планировочный район, ул. Чапаева – ул. 50 лет Победы. Функциональная зона – зона застройки индивидуальными жилыми домами	отсутствуют
16.	Обеспечение функционирования системы общедоступного и бесплатного начального общего, основного общего, среднего (полного) общего образования	муниципальная программа «Развитие образования в городе Ставрополе», утвержденная постановлением администрации города Ставрополя от 08.11.2022 № 2389	строительство объекта образования	строительство муниципального образовательного учреждения средней общеобразовательной школы на 1550 мест	первая очередь	Ставропольский край, г. Ставрополь, ул. Алексея Яковлева, 2. Функциональная зона – зона жилая многоэтажная	отсутствуют
17.	Обеспечение функционирования системы общедоступного и бесплатного	мероприятие, планируемое для включения в федеральные, региональные и	строительство объекта образования	строительство общеобразовательной организации на 3500 мест	расчетный срок	Ставропольский край, г. Ставрополь, юго-западный планировочный район Функциональная зона –	отсутствуют

1	2	3	4	5	6	7	8
	начального общего, основного общего, среднего (полного) общего образования	местные программы				зона жилая многоэтажная	
18.	Обеспечение функционирования системы общедоступного и бесплатного начального общего, основного общего, среднего (полного) общего образования	мероприятие, планируемое для включения в федеральные, региональные и местные программы	строительство объектов образования	строительство четырех объектов общеобразовательных организаций в центральном планировочном районе по 400 мест	расчетный срок	Ставропольский край, г. Ставрополь, центральный планировочный район	отсутствуют
19.	Обеспечение функционирования системы общедоступного и бесплатного начального общего, основного общего, среднего (полного) общего образования	мероприятие, планируемое для включения в федеральные, региональные и местные программы	строительство объекта образования	строительство двух объектов общеобразовательных организаций по 1550 мест	расчетный срок	Ставропольский край, г. Ставрополь, новые территории юго-восточного планировочного района. Функциональная зона – планируемая зона жилая многоэтажная	отсутствуют
20.	Обеспечение предоставления общедоступного и бесплатного дошкольного образования	мероприятие, планируемое для включения в федеральные, региональные и местные программы	строительство объекта образования	строительство объекта дошкольной образовательной организация на 150 мест	первая очередь	Ставропольский край, г. Ставрополь, юго-западный планировочный район, в районе х. Грушевого. Функциональная зона – зона застройки индивидуальными жилыми домами	отсутствуют
21.	Обеспечение предоставления общедоступного и бесплатного	мероприятие, планируемое для включения в федеральные,	строительство объекта образования	строительство объекта дошкольной образовательной	первая очередь	Ставропольский край, г. Ставрополь, юго-западный планировочный район.	отсутствуют

1	2	3	4	5	6	7	8
	дошкольного образования	региональные и местные программы		организации на 140 мест		Функциональная зона – зона специализированной общественной застройки	
22.	Обеспечение предоставления общедоступного и бесплатного дошкольного образования	мероприятие, планируемое для включения в федеральные, региональные и местные программы	строительство объекта образования	строительство объекта дошкольной образовательной организации на 400 мест	первая очередь	Ставропольский край, г. Ставрополь, юго-западный планировочный район. Функциональная зона – зона жилая многоэтажная	отсутствуют
23.	Обеспечение предоставления общедоступного и бесплатного дошкольного образования	мероприятие, планируемое для включения в федеральные, региональные и местные программы	строительство объектов образования	строительство четырех объектов дошкольных образовательных организаций по 220 мест	расчетный срок	Ставропольский край, г. Ставрополь, юго-западный планировочный район. Функциональная зона – зона жилая многоэтажная	отсутствуют
24.	Обеспечение предоставления общедоступного и бесплатного дошкольного образования	мероприятие, планируемое для включения в федеральные, региональные и местные программы	строительство объектов образования	строительство двух объектов дошкольных образовательных организаций по 250 мест	расчетный срок	Ставропольский край, г. Ставрополь, юго-западный планировочный район. В районе ул. Николая Голодникова. Функциональная зона – зона жилая многоэтажная	отсутствуют
25.	Обеспечение предоставления общедоступного и бесплатного дошкольного образования	мероприятие, планируемое для включения в федеральные, региональные и местные программы	строительство объекта образования	строительство объекта дошкольной образовательной организации на 200 мест	расчетный срок	Ставропольский край, г. Ставрополь, юго-западный планировочный район. В районе ул. Николая Голодникова. Функциональная зона –	отсутствуют



1	2	3	4	5	6	7	8
						зона жилая многоэтажная	
26.	Обеспечение предоставления общедоступного и бесплатного дошкольного образования	мероприятие, планируемое для включения в федеральные, региональные и местные программы	строительство объектов образования	строительство двух объектов дошкольных образовательных организаций по 330 мест	расчетный срок	Ставропольский край, г. Ставрополь, юго-западный планировочный район. В районе ул. Василия Копцова. Функциональная зона – зона жилая многоэтажная	отсутствуют
27.	Обеспечение предоставления общедоступного и бесплатного дошкольного образования	мероприятие, планируемое для включения в федеральные, региональные и местные программы	строительство объектов образования	строительство двух объектов дошкольных образовательных организаций по 330 мест	расчетный срок	Ставропольский край, г. Ставрополь, юго-западный планировочный район. В квартале между ул. Андрея Голуба и пр-ктом Российским. Функциональная зона – зона жилая многоэтажная	отсутствуют
28.	Обеспечение предоставления общедоступного и бесплатного дошкольного образования	мероприятие, планируемое для включения в федеральные, региональные и местные программы	строительство объекта образования	строительство объекта дошкольной образовательной организации на 200 мест	расчетный срок	Ставропольский край, г. Ставрополь, юго-западный планировочный район. В квартале между ул. Андрея Голуба и ул. Матрены Ноздрачевой. Функциональная зона – зона жилая многоэтажная	отсутствуют

1	2	3	4	5	6	7	8
29.	Обеспечение предоставления общедоступного и бесплатного дошкольного образования	мероприятие, планируемое для включения в федеральные, региональные и местные программы	строительство объектов образования	строительство двух объектов дошкольных образовательных организаций по 250 мест	расчетный срок	Ставропольский край, г. Ставрополь, юго-западный планировочный район. В квартале между ул. Рогожникова и просп. Российским. Функциональная зона – зона жилая многоэтажная	отсутствуют
30.	Обеспечение предоставления общедоступного и бесплатного дошкольного образования	мероприятие, планируемое для включения в федеральные, региональные и местные программы	строительство объекта образования	строительство объекта дошкольной образовательной организации на 200 мест	расчетный срок	Ставропольский край, г. Ставрополь, юго-западный планировочный район. В районе ул. Черниговской. Функциональная зона – зона застройки среднеэтажными жилыми домами	отсутствуют
31.	Обеспечение предоставления общедоступного и бесплатного дошкольного образования	муниципальная программа «Развитие образования в городе Ставрополе», утвержденная постановлением администрации города Ставрополя от 08.11.2022 № 2389	строительство объекта образования	строительство дошкольного образовательного учреждения на 270 мест	первая очередь	Ставропольский край, г. Ставрополь, юго-западный планировочный район, ул. Якова Андрюшина. Кадастровый номер 26:12:012001:11790. Функциональная зона – зона застройки среднеэтажными жилыми домами	отсутствуют
32.	Обеспечение предоставления общедоступного и бесплатного	мероприятие, планируемое для включения в федеральные,	строительство объекта образования	строительство объекта дошкольной образовательной	расчетный срок	Ставропольский край, г. Ставрополь, юго-западный планировочный район.	отсутствуют

1	2	3	4	5	6	7	8
	дошкольного образования	региональные и местные программы		организации на 330 мест		В районе ул. Южный обход. Функциональная зона – зона жилая многоэтажная	
33.	Обеспечение предоставления общедоступного и бесплатного дошкольного образования	мероприятие, планируемое для включения в федеральные, региональные и местные программы	строительство объекта образования	строительство трех объектов дошкольных образовательных организаций по 300 мест	расчетный срок	Ставропольский край, г. Ставрополь, новые территории юго-восточного планировочного района. Функциональная зона – планируемая зона жилая многоэтажная	отсутствуют
34.	Обеспечение предоставления общедоступного и бесплатного дошкольного образования	мероприятие, планируемое для включения в федеральные, региональные и местные программы	строительство объекта образования	строительство трех объектов дошкольных образовательных организаций по 300 мест	расчетный срок	Ставропольский край, г. Ставрополь, юго-восточный планировочный район. Функциональная зона – зона застройки среднеэтажными жилыми домами	отсутствуют
35.	Обеспечение предоставления общедоступного и бесплатного дошкольного образования	мероприятие, планируемое для включения в федеральные, региональные и местные программы	строительство объекта образования	строительство объекта дошкольной образовательной организации на 220 мест	расчетный срок	Ставропольский край, г. Ставрополь, юго-восточный планировочный район, в районе ул. Юго-Восточной. Функциональная зона-зона застройки среднеэтажными жилыми домами	отсутствуют
36.	Обеспечение предоставления общедоступного и бесплатного дошкольного образования	мероприятие, планируемое для включения в федеральные, региональные и	строительство объекта образования	строительство объекта дошкольной образовательной организации	расчетный срок	Ставропольский край, г. Ставрополь, юго-восточный планировочный район, в районе ул. Серова.	отсутствуют

1	2	3	4	5	6	7	8
	образования	местные программы		на 220 мест		Функциональная зона – зона застройки среднеэтажными жилыми домами	
37.	Обеспечение предоставления общедоступного и бесплатного дошкольного образования	мероприятие, планируемое для включения в федеральные, региональные и местные программы	строительство объекта образования	строительство объекта дошкольной образовательной организации на 160 мест	расчетный срок	Ставропольский край, г. Ставрополь, северо-западный планировочный район, в районе ул. Коломийцева. Функциональная зона – общественно-деловая зона	отсутствуют
38.	Обеспечение предоставления общедоступного и бесплатного дошкольного образования	мероприятие, планируемое для включения в федеральные, региональные и местные программы	строительство объекта образования	строительство объекта дошкольной образовательной организации на 250 мест	расчетный срок	Ставропольский край, г. Ставрополь, северо-западный планировочный район. В районе ул. Ленина и пр-кта Кулакова	отсутствуют
39.	Обеспечение предоставления общедоступного и бесплатного дошкольного образования	мероприятие, планируемое для включения в федеральные, региональные и местные программы	строительство объекта образования	строительство объекта дошкольной образовательной организации на 220 мест	расчетный срок	Ставропольский край, г. Ставрополь, северо-восточный планировочный район, в районе пр-да Чапаевского. Функциональная зона – зона застройки среднеэтажными жилыми домами	отсутствуют
40.	Обеспечение предоставления общедоступного и бесплатного дошкольного образования	мероприятие, планируемое для включения в федеральные, региональные и местные программы	строительство объекта образования	строительство объекта дошкольной образовательной организации на 220 мест	расчетный срок	Ставропольский край, г. Ставрополь, северо-восточный планировочный район. В районе ул. Чапаева. Функциональная зона –	отсутствуют

1	2	3	4	5	6	7	8
						зона застройки среднеэтажными жилыми домами	
41.	Обеспечение предоставления общедоступного и бесплатного дошкольного образования	мероприятие, планируемое для включения в федеральные, региональные и местные программы	строительство объекта образования	строительство объекта дошкольной образовательной организации на 220 мест	расчетный срок	Ставропольский край, г. Ставрополь, северо-восточный планировочный район. В районе ул. Селекционной. Функциональная зона – зона застройки индивидуальными жилыми домами	отсутствуют
42.	Обеспечение предоставления общедоступного и бесплатного дошкольного образования	мероприятие, планируемое для включения в федеральные, региональные и местные программы	строительство объекта образования	строительство объекта дошкольной образовательной организации на 330 мест	расчетный срок	Ставропольский край, г. Ставрополь, центральный планировочный район. В районе пр-кта К. Маркса. Функциональная зона – зона жилая многоэтажная	отсутствуют
Объекты капитального строительства в области здравоохранения							
43.	Объекты повседневного и периодического использования в части предоставления медицинских услуг	мероприятие, планируемое для включения в федеральные, региональные и местные программы	строительство объекта здравоохранения	строительство лечебно-диагностического корпуса государственного бюджетного учреждения здравоохранения Ставропольского края «Краевой клинический кардиологический	расчетный срок	Ставропольский край, г. Ставрополь, северо-восточный планировочный район. Функциональная зона – зона специализированной общественной застройки	отсутствуют

1	2	3	4	5	6	7	8
				диспансер», площадь 2000 кв. м			
44.	Объекты повседневного и периодического использования в части предоставления медицинских услуг	мероприятие, планируемое для включения в федеральные, региональные и местные программы	строительство объекта здравоохранения	строительство амбулаторно-поликлинического учреждения общей мощностью 1200 коек	расчетный срок	Ставропольский край, г. Ставрополь, юго-западный планировочный район. Функциональная зона – зона жилая многоэтажная	отсутствуют
45.	Объекты повседневного и периодического использования в части предоставления медицинских услуг	мероприятие, планируемое для включения в федеральные, региональные и местные программы	строительство объекта здравоохранения	строительство больничного учреждения общей мощностью 600 коек	расчетный срок	Ставропольский край, г. Ставрополь, юго-восточный планировочный район, мкр. 12. Функциональная зона – зона застройки среднеэтажными жилыми домами	отсутствуют
46.	Объекты повседневного и периодического использования в части предоставления медицинских услуг	мероприятие, планируемое для включения в федеральные, региональные и местные программы	строительство объекта здравоохранения	строительство амбулаторно-поликлинического учреждения общей мощностью 600 коек	расчетный срок	Ставропольский край, г. Ставрополь, юго-восточный планировочный район, мкр. 12. Функциональная зона – зона застройки среднеэтажными жилыми домами	отсутствуют
47.	Объекты повседневного и периодического использования в части предоставления медицинских услуг	мероприятие, планируемое для включения в федеральные, региональные и местные программы	строительство объекта здравоохранения	строительство станции скорой медицинской помощи, площадь застройки 600 кв.м	расчетный срок	Ставропольский край, г. Ставрополь, юго-восточный планировочный район, мкр. 12. Функциональная зона – зона застройки среднеэтажными	отсутствуют

1	2	3	4	5	6	7	8
						жилыми домами	
48.	Объекты повседневного и периодического использования в части предоставления медицинских услуг	мероприятие, планируемое для включения в федеральные, региональные и местные программы	строительство объекта здравоохранения	строительство больничного учреждения общей мощностью 520 коек	расчетный срок	Ставропольский край, г. Ставрополь, юго-восточный планировочный район, в районе 204-го квартала. Функциональная зона – зона озелененных территорий общего пользования	отсутствуют
49.	Объекты повседневного и периодического использования в части предоставления медицинских услуг	мероприятие, планируемое для включения в федеральные, региональные и местные программы	строительство объекта здравоохранения	строительство амбулаторно-поликлинического учреждения общей мощностью 520 коек	расчетный срок	Ставропольский край, г. Ставрополь, юго-восточный планировочный район, в районе 204-го квартала. Функциональная зона – зона озелененных территорий общего пользования	отсутствуют
50.	Объекты повседневного и периодического использования в части предоставления медицинских услуг	мероприятие, планируемое для включения в федеральные, региональные и местные программы	строительство объекта здравоохранения	строительство станции скорой медицинской помощи, площадь застройки 600 кв.м	расчетный срок	Ставропольский край, г. Ставрополь, юго-восточный планировочный район, в районе 204-го квартала. Функциональная зона – зона озелененных территорий общего пользования	отсутствуют
Объекты капитального строительства в области спорта и физической культуры							
51.	Объекты физической культуры и массового спорта	мероприятие, планируемое для включения в федеральные,	строительство спортивного объекта	строительство универсального спортивного физкультурно-	расчетный срок	Ставропольский край, г. Ставрополь, юго-западный планировочный район,	отсутствуют

1	2	3	4	5	6	7	8
	для проведения физкультурно-оздоровительных и спортивных мероприятий местного значения	региональные и местные программы		оздоровительного комплекса 450 мест (стадион, ледовый дворец до 250 мест, спортивная арена, спортивно-тренажерные залы)		в районе ул. Петра Романенко. Функциональная зона – зона жилая многоэтажная	
52.	Объекты физической культуры и массового спорта для проведения физкультурно-оздоровительных и спортивных мероприятий местного значения	мероприятие, планируемое для включения в федеральные, региональные и местные программы	строительство спортивного объекта	строительство комплекса сооружений для тенниса, включающего блок теннисных кортов и одноэтажное здание с административно-бытовыми помещениями. Общая площадь объекта 2800 кв.м	расчетный срок	Ставропольский край, г. Ставрополь, юго-западный планировочный район. Функциональная зона – многофункциональная общественно-деловая зона	отсутствуют
53.	Объекты физической культуры и массового спорта для проведения физкультурно-оздоровительных и спортивных мероприятий местного значения	мероприятие, планируемое для включения в федеральные, региональные и местные программы	строительство спортивных объектов	строительство плоскостных сооружений (футбольное поле 60 м x 30 м, площадка для баскетбола 30 м x 18 м, площадка для волейбола 24 м x 15 м, круговая беговая дорожка длиной 200 м, прямая беговая дорожка длиной 100 м)	расчетный срок	Ставропольский край, г. Ставрополь, юго-восточный планировочный район, мкр. 12. Функциональная зона – зона озелененных территорий общего пользования	отсутствуют



1	2	3	4	5	6	7	8
54.	Объекты физической культуры и массового спорта для проведения физкультурно-оздоровительных и спортивных мероприятий местного значения	мероприятие, планируемое для включения в федеральные, региональные и местные программы	строительство спортивных объектов	строительство спортивного комплекса с плавательными бассейнами до 250 мест	расчетный срок	Ставропольский край, г. Ставрополь, юго-восточный планировочный район, мкр. 12. Функциональная зона – зона озелененных территорий общего пользования	отсутствуют
55.	Объекты физической культуры и массового спорта для проведения физкультурно-оздоровительных и спортивных мероприятий местного значения	мероприятие, планируемое для включения в федеральные, региональные и местные программы	строительство спортивных объектов	строительство площадки для занятий спортом до 500 кв.м	расчетный срок	Ставропольский край, г. Ставрополь, центральный планировочный район, в районе водного объекта «Елагин пруд». Функциональная зона – зона озелененных территорий общего пользования	отсутствуют
56.	Объекты физической культуры и массового спорта для проведения физкультурно-оздоровительных и спортивных мероприятий местного значения	мероприятие, планируемое для включения в федеральные, региональные и местные программы	строительство спортивных объектов	строительство площадки для занятий спортом до 300 кв.м	расчетный срок	Ставропольский край, г. Ставрополь, центральный планировочный район, в районе парка «Павлова дача». Функциональная зона – зона озелененных территорий общего пользования	отсутствуют
57.	Объекты физической культуры и массового спорта для проведения	мероприятие, планируемое для включения в федеральные, региональные и	строительство спортивных объектов	строительство площадки для занятий спортом до 500 кв.м	расчетный срок	Ставропольский край, г. Ставрополь, центральный планировочный район, в районе ул. Севрюко	отсутствуют

1	2	3	4	5	6	7	8
	физкультурно-оздоровительных и спортивных мероприятий местного значения	местные программы				ва – пер. Дальнего. Функциональная зона – зона озелененных территорий общего пользования	
58.	Объекты физической культуры и массового спорта для проведения физкультурно-оздоровительных и спортивных мероприятий местного значения	мероприятие, планируемое для включения в федеральные, региональные и местные программы	строительство спортивных объектов	строительство площадки для занятий спортом до 500 кв.м	расчетный срок	Ставропольский край, г. Ставрополь, юго-восточный планировочный район, в районе 204-го квартала. Функциональная зона – зона озелененных территорий общего пользования	отсутствуют
59.	Объекты физической культуры и массового спорта для проведения физкультурно-оздоровительных и спортивных мероприятий местного значения	мероприятие, планируемое для включения в федеральные, региональные и местные программы	строительство спортивных объектов	строительство площадки для занятий спортом до 300 кв.м	расчетный срок	Ставропольский край, г. Ставрополь, северо-восточный планировочный район, в районе ул. Селекционной. Функциональная зона – зона застройки индивидуальными жилыми домами	отсутствуют
60.	Объекты физической культуры и массового спорта для проведения физкультурно-оздоровительных и спортивных мероприятий местного значения	мероприятие, планируемое для включения в федеральные, региональные и местные программы	строительство спортивных объектов	строительство площадки для занятий спортом до 300 кв.м	расчетный срок	Ставропольский край, г. Ставрополь, северо-восточный планировочный район, в районе ул. Чапаева. Функциональная зона – зона застройки индивидуальными жилыми домами	отсутствуют

1	2	3	4	5	6	7	8
61.	Объекты физической культуры и массового спорта для проведения физкультурно-оздоровительных и спортивных мероприятий местного значения	мероприятие, планируемое для включения в федеральные, региональные и местные программы	строительство спортивных объектов	строительство площадки для занятий спортом до 300 кв.м	расчетный срок	Ставропольский край, г. Ставрополь, северо-западный планировочный район, в районе ул. Федеральной. Функциональная зона – зона объектов улично-дорожной сети	отсутствуют
Объекты капитального строительства в области культуры и искусства							
62.	Объект капитального строительства в области культуры	в соответствии с данными комитета культуры и молодежной политики администрации города Ставрополя	Реконструкция МБОУ ДОД ДШИ № 4	строительство пристройки и надстройки третьего этажа здания, площадь – 360 кв. м	первая очередь	Ставропольский край, г. Ставрополь, юго-западный планировочный район, ул. Пирогова, 64а. Функциональная зона – зона специализированной общественной застройки	отсутствуют
Объекты капитального строительства в области ГО и ЧС							
63.	Обеспечение соблюдения требований своевременного прибытия подразделений пожарной охраны	мероприятие, планируемое для включения в федеральные, региональные и местные программы	строительство пожарного депо	общая площадь – 1,4 га 3 – 4 ед. машин	первая очередь	Ставропольский край, г. Ставрополь, юго-западный планировочный район. Функциональная зона – зона застройки индивидуальными жилыми домами	отсутствуют
64.	Обеспечение соблюдения требований своевременного прибытия	мероприятие, планируемое для включения в федеральные, региональные и	строительство пожарного депо	общая площадь – 1 га 3 – 4 ед. машин	расчетный срок	Ставропольский край, г. Ставрополь, юго-западный планировочный район. Функциональная зона –	отсутствуют

1	2	3	4	5	6	7	8
	подразделений пожарной охраны	местные программы				зона жилая многоэтажная	
Объекты капитального строительства в области транспорта							
65.	Повышение средней скорости движения транспортного потока на территории города Ставрополя	мероприятие, планируемое для включения в федеральные, региональные и местные программы	реконструкция ул. Рогожникова от ул. Западный обход до ул. 45 Параллель	протяженность – 2400 м	расчетный срок	Ставропольский край, г. Ставрополь	придорожные полосы автомобиль ных дорог
66.	Повышение средней скорости движения транспортного потока на территории города Ставрополя	мероприятие, планируемое для включения в федеральные, региональные и местные программы	строительство участка ул. Перспектив ной от ул. Константина Лаптева до пересечения с планируемой ул. 45 Параллель	протяженность – 1700 м	расчетный срок	Ставропольский край, г. Ставрополь	придорожные полосы автомобиль ных дорог
67.	Повышение средней скорости движения транспортного потока на территории города Ставрополя	мероприятие, планируемое для включения в федеральные, региональные и местные программы	реконструкция ул. Перспектив ной от ул. Пирогова до ул. Константина Лаптева	протяженность – 3000 м	расчетный срок	Ставропольский край, г. Ставрополь	придорожные полосы автомобиль ных дорог
68.	Повышение средней скорости движения транспортного потока на территории города Ставрополя	мероприятие, планируемое для включения в федеральные, региональные и местные программы	строительство участка автомобильной дороги ул. Тухачевского от пр-кта Рос сийский до ул. Константина Лаптева	протяженность – 1300 м	расчетный срок	Ставропольский край, г. Ставрополь	придорожные полосы автомобиль ных дорог

1	2	3	4	5	6	7	8
69.	Повышение средней скорости движения транспортного потока на территории города Ставрополя	мероприятие, планируемое для включения в федеральные, региональные и местные программы	реконструкция ул. Ленина на участке от ул. Л. Толстого до ул. Артема	протяженность – 1200 м	расчетный срок	Ставропольский край, г. Ставрополь	придорожные полосы автомобильных дорог
70.	Повышение средней скорости движения транспортного потока на территории города Ставрополя	мероприятие, планируемое для включения в федеральные, региональные и местные программы	строительство участка автомобильной дороги от ул. 1 Промышленной до ул. 2 Промышленной	протяженность – 1200 м	расчетный срок	Ставропольский край, г. Ставрополь	придорожные полосы автомобильных дорог
71.	Повышение средней скорости движения транспортного потока на территории города Ставрополя	мероприятие, планируемое для включения в федеральные, региональные и местные программы	строительство участка ул. Серова от ул. В. Нургалиева до ул. Восточный обход	протяженность – 2800 м	расчетный срок	Ставропольский край, г. Ставрополь	придорожные полосы автомобильных дорог
72.	Повышение средней скорости движения транспортного потока на территории города Ставрополя	мероприятие, планируемое для включения в федеральные, региональные и местные программы	строительство участка автомобильной дороги от ул. 2 Промышленной до ул. 3 Промышленной	протяженность – 580 м	расчетный срок	Ставропольский край, г. Ставрополь	придорожные полосы автомобильных дорог
73.	Повышение средней скорости движения транспортного потока на	мероприятие, планируемое для включения в федеральные, региональные и	строительство участка автомобильной дороги от ул. 3 Промыш	Протяженность – 930 м	расчетный срок	Ставропольский край, г. Ставрополь	придорожные полосы автомобильных дорог

1	2	3	4	5	6	7	8
	территории города Ставрополя	местные программы	ленной до ул. 4 Промышленной				
74.	Повышение средней скорости движения транспортного потока на территории города Ставрополя	мероприятие, планируемое для включения в федеральные, региональные и местные программы	строительство участка автомобильной дороги от ул. 4 Промышленной до ул. 6 Промышленной	Протяженность – 1620 м	расчетный срок	Ставропольский край, г. Ставрополь	придорожные полосы автомобильных дорог
75.	Повышение средней скорости движения транспортного потока на территории города Ставрополя	мероприятие, планируемое для включения в федеральные, региональные и местные программы	строительство участка автомобильной дороги от ул. 6 Промышленной до ул. Коломийцева	Протяженность – 2500 м	расчетный срок	Ставропольский край, г. Ставрополь	придорожные полосы автомобильных дорог
76.	Повышение средней скорости движения транспортного потока на территории города Ставрополя	мероприятие, планируемое для включения в федеральные, региональные и местные программы	строительство участка автомобильной дороги ул. Баумана до ул. Восточный обход со строительством мостового сооружения через ручей Волчий	Протяженность – 3050 м	расчетный срок	Ставропольский край, г. Ставрополь	придорожные полосы автомобильных дорог
77.	Повышение средней скорости движения транспортного потока на	мероприятие, планируемое для включения в федеральные, региональные и	строительство участка автомобильной дороги ул. 45 Параллель	Протяженность – 6100 м	расчетный срок	Ставропольский край, г. Ставрополь	придорожные полосы автомобильных дорог

1	2	3	4	5	6	7	8
	территории города Ставрополя	местные программы	от пр-кта Рос сийский до автомобильной дороги Ставрополь – Тоннельный – Барсуковская				
78.	Повышение средней скорости движения транспортного потока на территории города Ставрополя	мероприятие, планируемое для включения в федеральные, региональные и местные программы	строительство участка автомобильной дороги от б-ра Зеленая Роща до ул. Полеводческая	Протяженность – 3550 м	расчетный срок	Ставропольский край, г. Ставрополь	придорожные полосы автомобильных дорог
79.	Повышение средней скорости движения транспортного потока на территории города Ставрополя	мероприятие, планируемое для включения в федеральные, региональные и местные программы	строительство участка автомобильной дороги от ул. Ракитной до ул. Мимоз со строительством мостового сооружения через реку Мутнянка	Протяженность – 610 м	расчетный срок	Ставропольский край, г. Ставрополь	придорожные полосы автомобильных дорог
80.	Повышение средней скорости движения транспортного потока на территории города Ставрополя	мероприятие, планируемое для включения в федеральные, региональные и местные программы	строительство участка автомобильной дороги от пр-да Володарского до ул. Ленина х. Демино со строительством	Протяженность – 3550 м	расчетный срок	Ставропольский край, г. Ставрополь	придорожные полосы автомобильных дорог

1	2	3	4	5	6	7	8
			мостового сооружения через ручей Волчий				
81.	Повышение средней скорости движения транспортного потока на территории города Ставрополя	мероприятие, планируемое для включения в федеральные, региональные и местные программы	строительство участка автомобильной дороги от ул. Доваторцев до СНТ им. Советской Армии	Протяженность – 2000 м	расчетный срок	Ставропольский край, г. Ставрополь	придорожные полосы автомобильных дорог
82.	Повышение средней скорости движения транспортного потока на территории города Ставрополя	программа мероприятий по совершенствованию организации дорожного движения с учетом развития улично-дорожной сети города Ставрополя	организация выделенных полос городского пассажирского транспорта	организация выделенных полос по ул. Ленина, ул. Мира, ул. Доваторцев, ул. Тухачевского, ул. Гризодубовой, пр-кту Кулакова. Общая протяженность – 17,5 км	расчетный срок	Ставропольский край, г. Ставрополь	придорожные полосы автомобильных дорог
83.	Строительство перехватывающих парковок на участках улично-дорожной сети	мероприятие, планируемое для включения в федеральные, региональные и местные программы	строительство (реконструкция) объекта транспортной инфраструктуры	строительство перехватывающих парковок на участках улично-дорожной сети: пр-д Чапаевский – ул. Чапаева; ш. Старомарьевское, ба; пр-кт Кулакова; ул. 5 Промышленная;	расчетный срок	Ставропольский край, г. Ставрополь. Функциональная зона – зона транспортной инфраструктуры	придорожная полоса, полоса отвода автомобильной дороги



1	2	3	4	5	6	7	8
				ул. Доваторцев – Автостанция №1 «Южная»			
84.	Строительство транспортных пересечений в разных уровнях	мероприятие, планируемое для включения в федеральные, региональные и местные программы	строительство транспортного пересечения в разных уровнях на пересечении ул. Ленина – ул. Лермонтова – пр-кт Кулакова	планируемое строительство транспортного пересечения в двух уровнях	расчетный срок	Ставропольский край, г. Ставрополь	придорожная полоса, полоса отвода автомобиль ной дороги
85.	Строительство транспортных пересечений в разных уровнях	мероприятие, планируемое для включения в федеральные, региональные и местные программы	строительство транспортного пересечения в разных уровнях на пересечении ул. Восточный обход – продолжение ул. Магистраль ной (х. Демино)	планируемое строительство транспортного пересечения в двух уровнях	расчетный срок	Ставропольский край, г. Ставрополь, 2750 м от транспортного пересечения в одном уровне «Деминский круг», в районе ДНТ «Домостроитель»	придорожная полоса, полоса отвода автомобиль ной дороги
86.	Строительство транспортных пересечений в разных уровнях	мероприятие, планируемое для включения в федеральные, региональные и местные программы	строительство транспортного пересечения в разных уровнях на пересечении ул. Северный обход – пр-кт Кулакова – ул. Батайская	планируемое строительство транспортного пересечения в двух уровнях	расчетный срок	Ставропольский край, г. Ставрополь	придорожная полоса, полоса отвода автомобиль ной дороги
87.	Строительство транспортных пересечений в разных уровнях	мероприятие, планируемое для включения в федеральные, региональные и	строительство транспортного пересечения в разных уровнях вдоль	планируемое строительство транспортного пересечения в двух уровнях	расчетный срок	Ставропольский край, г. Ставрополь	придорожная полоса, полоса отвода автомобиль ной дороги

1	2	3	4	5	6	7	8
		местные программы	пр-да Чапаевского				
88.	Строительство транспортных пересечений в одном уровне	мероприятие, планируемое для включения в федеральные, региональные и местные программы	строительство транспортного пересечения в одном уровне на пересечении ул. Западный обход – пр-кт Российский	планируемое строительство транспортного пересечения в одном уровне – «круговая развязка»	расчетный срок	Ставропольский край, г. Ставрополь	придорожная полоса, полоса отвода автомобильной дороги
89.	Строительство транспортных пересечений в одном уровне	мероприятие, планируемое для включения в федеральные, региональные и местные программы	строительство транспортного пересечения в одном уровне на продолжении ул. 45 Параллель и автомобильной дороги Ставрополь – Тоннельный – Барсуковская	планируемое строительство транспортного пересечения в одном уровне – «круговая развязка»	расчетный срок	Ставропольский край, г. Ставрополь	придорожная полоса, полоса отвода автомобильной дороги
90.	Строительство транспортных пересечений в одном уровне	мероприятие, планируемое для включения в федеральные, региональные и местные программы	строительство транспортного пересечения в одном уровне на пересечении ул. Тухачевского и ул. Константина Лаптева	планируемое строительство транспортного пересечения в одном уровне – «круговая развязка»	расчетный срок	Ставропольский край, г. Ставрополь	придорожная полоса, полоса отвода автомобильной дороги

1	2	3	4	5	6	7	8
91.	Строительство транспортных пересечений в одном уровне	мероприятие, планируемое для включения в федеральные, региональные и местные программы	строительство транспортного пересечения в одном уровне на пересечении ул. Коломийцева и проектируемой дороги	планируемое строительство транспортного пересечения в одном уровне – «круговая развязка»	расчетный срок	Ставропольский край, г. Ставрополь	придорожная полоса, полоса отвода автомобильной дороги
Объекты капитального строительства в области развития и размещения инженерной инфраструктуры							
92.	Обеспечение водоснабжения перспективной застройки	схема водоснабжения и водоотведения города Ставрополя на период до 2024 года, утвержденная приказом министерства жилищно-коммунального хозяйства Ставропольского края от 29 апреля 2022 г. № 115	строительство водовода по пр-кту Кулакова от ул. Октябрьской до ул. Коломийцева	протяженность – 2300 м, диаметр трубы – 800 мм	расчетный срок	Ставропольский край, г. Ставрополь	охранная зона водовода

1	2	3	4	5	6	7	8
93.	Обеспечение водоснабжения перспективной застройки	схема водоснабжения и водоотведения города Ставрополя на период до 2024 года, утвержденная приказом министерства жилищно-коммунального хозяйства Ставропольского края от 29 апреля 2022 г. № 115	строительство водовода по ул. Серова от ул. Доваторцев до ул. Пушкина	протяженность – 2600 м, диаметр трубы – 800 мм	расчетный срок	Ставропольский край, г. Ставрополь	охранная зона водовода
94.	Обеспечение водоснабжения перспективной застройки	схема водоснабжения и водоотведения города Ставрополя на период до 2024 года, утвержденная приказом министерства жилищно-коммунального хозяйства Ставропольского края от 29 апреля 2022 г. № 115	строительство водовода от очистных сооружений водопровода до проектируемого жилого района «Русский лес»	протяженность – 7200 м, диаметр трубы – 1000 мм	расчетный срок	Ставропольский край, г. Ставрополь	охранная зона водовода
95.	Обеспечение водоснабжения перспективной застройки	мероприятие, планируемое для включения в федеральные, региональные и	строительство водовода для обеспечения юго-западного жилого района	протяженность – 8900 м, диаметр трубы – 500 мм	расчетный срок	Ставропольский край, г. Ставрополь	охранная зона водовода

1	2	3	4	5	6	7	8
		местные программы					
96.	Мероприятия по строительству объектов водоотведения	программа комплексного развития систем коммунальной инфраструктуры города Ставрополя на 2013–2030 годы, утвержденная решением Ставропольской городской Думы от 27 февраля 2013 г. № 332	строительство блока очистных сооружений канализации в районе балки Третья речка для водоотведения северо-восточного района	производительность 25 тыс. куб. м/сутки	расчетный срок	Ставропольский край, г. Ставрополь, северо-восточный планировочный район. Функциональная зона – зона озелененных территорий общего пользования	в соответствии с проектной документацией
97.	Мероприятия по строительству новых объектов водоотведения	схема водоснабжения и водоотведения города Ставрополя на период до 2024 года, утвержденная приказом министерства жилищно-коммунального хозяйства Ставропольского края от 29 апреля 2022 г. № 115	строительство новых очистных сооружений канализации для х. Демино, 12 мкр. и юго-западного района	производительность 70 тыс. куб. м/сутки	расчетный срок	Ставропольский край, г. Ставрополь. Функциональная зона – зона сельскохозяйственного использования	в соответствии с проектной документацией
98.	Мероприятия по реконструкции и модернизации объектов водоотведения без увеличения	схема водоснабжения и водоотведения города Ставрополя на период до 2024 года, утвержденная	реконструкция очистных сооружений канализации со строительством дополнительного	производительность 50 тыс. куб. м/сутки	первая очередь	Ставропольский край, г. Ставрополь, ул. Объездная 31. Функциональная зона – зона специального назначения	в соответствии с проектной документацией

1	2	3	4	5	6	7	8
	мощности оборудования/сетей без увеличения диаметра	приказом министерства жилищно-коммунального хозяйства Ставропольского края от 29 апреля 2022 г. № 115	блока очистки				
99.	Мероприятия по строительству газопроводов и газорегуляторных пунктов	программа комплексного развития систем коммунальной инфраструктуры города Ставрополя на 2013–2030 годы, утвержденная решением Ставропольской городской Думы от 27 февраля 2013 г. № 332	прокладка сетей газораспределения (газопровод высокого давления диаметром 530 мм) к новой жилой застройке Южного планировочного района и 12-го микрорайона (х. Демино) вдоль ул. Южный обход, с кольцеванием существующих сетей от ГРС-4 до ГРП-5 (с. Надежда)	протяженность – 15 км	первая очередь	Ставропольский край, г. Ставрополь	охранная зона трубопроводов
100.	Мероприятия по реконструкции газопроводов	программа комплексного развития систем коммунальной	газопровод подземный среднего давления по	протяженность – 1450 м	расчетный срок	Ставропольский край, г. Ставрополь	охранная зона трубопроводов

1	2	3	4	5	6	7	8
		инфраструктуры города Ставрополя на 2013–2030 годы, утвержденная решением Ставропольской городской Думы от 27 февраля 2013 г. № 332	ул. Октябрьской (от ул. Макарова до пер. Астраханского)				
101.	Мероприятия по реконструкции газопроводов	программа комплексного развития систем коммунальной инфраструктуры города Ставрополя на 2013–2030 годы, утвержденная решением Ставропольской городской Думы от 27 февраля 2013 г. № 332	газопровод подземный среднего давления по ул. Селекционной	протяженность – 1100 м	расчетный срок	Ставропольский край, г. Ставрополь	охранная зона трубопроводов
102.	Мероприятия по реконструкции, модернизации, строительству тепловых источников	схема теплоснабжения города Ставрополя на период 2014–2029 годов, утвержденная постановлением администрации города Ставрополя от 27.08.2014 № 2864	строительство котельной	120 Гкал/час с когенерацией 4,5 Мвт	расчетный срок	Ставропольский край, г. Ставрополь, юго-западный тепловой район, ул. Шпаковская. Функциональная зона – зона инженерной инфраструктуры	охранная зона тепловых сетей
103.	Мероприятия по реконструкции, модернизации,	схема теплоснабжения города Ставрополя	строительство котельной № 1	30 Гкал/час с когенерацией 1,0 Мвт	расчетный срок	Ставропольский край, г. Ставрополь, южный тепловой район,	охранная зона тепловых сетей

1	2	3	4	5	6	7	8
	строительству тепловых источников	на период 2014–2029 годов, утвержденная постановлением администрации города Ставрополя от 27.08.2014 № 2864				12 мкр. Функциональная зона – зона застройки среднеэтажными жилыми домами	
104.	Мероприятия по реконструкции, модернизации, строительству тепловых источников	схема теплоснабжения города Ставрополя на период 2014–2029 годов, утвержденная постановлением администрации города Ставрополя от 27.08.2014 № 2864	строительство котельной №2	30 Гкал/час с когенерацией 1,0 Мвт	расчетный срок	Ставропольский край, г. Ставрополь, южный тепловой район, 12 мкр. Функциональная зона – зона застройки среднеэтажными жилыми домами	охранная зона тепловых сетей
105.	Мероприятия по реконструкции, модернизации, строительству тепловых источников	схема теплоснабжения города Ставрополя на период 2014–2029 годов, утвержденная постановлением администрации города Ставрополя от 27.08.2014 № 2864	строительство котельной	160 Гкал/час с когенерацией 5,5 Мвт	расчетный срок	Ставропольский край, г. Ставрополь, юго-западный тепловой район, ул. 45 Параллель. Функциональная зона – зона инженерной инфраструктуры	охранная зона тепловых сетей



1	2	3	4	5	6	7	8
106.	Мероприятия по реконструкции, модернизации, строительству тепловых источников	схема теплоснабжения города Ставрополя на период 2014–2029 годов, утвержденная постановлением администрации города Ставрополя от 27.08.2014 № 2864	строительство блочно-модульной котельной	6 Гкал/ч с когенерацией 0,2 МВт	расчетный срок	Ставропольский край, г. Ставрополь, центральный тепловой район, ул. Селекционная, 1. Функциональная зона – зона инженерной инфраструктуры	охранная зона тепловых сетей

Таблица 3

## Сведения

о видах, назначении и наименованиях объектов регионального значения, планируемых для размещения на территории города Ставрополя, предусмотренных вышестоящими документами территориального планирования, программными документами регионального уровня, их основные характеристики

№ п/п	Назначение объекта федерального значения	Наименование программного документа	Наименование мероприятия	Краткая характеристика объекта	Срок реализации	Местоположение объекта/ функциональная зона	Зоны с особыми условиями использования территории
1	2	3	4	5	6	7	8
Объекты капитального строительства в области образования							
1.	Образовательная организация высшего образования	схема территориального планирования в области высшего образования, утвержденная распоряжением Правительства Российской Федерации от 26 февраля 2013 г. № 247-р	строительство комплекса общежитий Северо-Кавказского федерального университета, г. Ставрополь	площадь – 10076,46 кв. м, перспективная численность – 610 чел.	первая очередь	Ставропольский край, г. Ставрополь, северо-западный планировочный район, пр-кт Кулакова, д. 2. Функциональная зона – зона специализированной общественной застройки	отсутствуют
Объект капитального строительства в области развития и размещения инженерной инфраструктуры							
2.	Обеспечение технической возможности газоснабжения существующих и перспективных потребителей по сетям газораспределения от ГРС-4 г. Ставрополя	схема территориального планирования Российской Федерации в области федерального транспорта (в части трубопроводного транспорта),	реконструкция газопровода-отвода и ГРС - 4 Ставрополь	проектный среднегодовой объем транспортировки газа – 282,5 млн куб. м, протяженность – около 6,0 км, диаметр труб – 530 мм,	первая очередь	Ставропольский край, район Шпаковский, сельское поселение Татарское; городской округ г. Ставрополь	охранная зона трубопроводов, санитарно-защитная зона

1	2	3	4	5	6	7	8
		утвержденная распоряжением Правительства Российской Федерации от 6 мая 2015 г. № 816-р		рабочее давление – 5,4 МПа; производительность ГРС – 142 тыс. куб. м в час			
Объект капитального строительства в области здравоохранения							
3.	Учреждение федерального значения для осуществления научного обеспечения эпидемиологического надзора за опасными инфекционными болезнями	Схема территориального планирования Российской Федерации в области здравоохранения, утверждена распоряжением Правительства Российской Федерации от 28 декабря 2012 г. № 2607-р	Лабораторный корпус федерального казенного учреждения здравоохранения «Ставропольский научно-исследовательский противочумный институт» Федеральной службы по надзору в сфере защиты прав потребителей и благополучия человека	количество зданий – 1 ед., площадь – 2390,7 кв. м	расчетный срок	Ставропольский край, г. Ставрополь, северо-западный планировочный район, ул. Индустриальная, д. 15. Функциональная зона – зона специализированной общественной застройки	санитарно-защитная зона
Объекты капитального строительства в области развития транспорта							

1	2	3	4	5	6	7	8
4.	Развитие железнодорожного транспорта в Российской Федерации	схема территориального планирования Российской Федерации в области федерального транспорта (железнодорожного, воздушного, морского, внутреннего водного транспорта) и автомобильных дорог федерального значения, утвержденная распоряжением Правительства Российской Федерации от 19 марта 2013 г. № 384-р	организация скоростного движения на участке железной дороги Ставрополь – Минеральные Воды – Кисловодск	протяженность – 236,7 км	расчетный срок	Ставропольский край, г. Ставрополь	охранная зона железных дорог
5.	Развитие железнодорожного транспорта в Российской Федерации	схема территориального планирования Российской Федерации в области федерального транспорта (железнодорожного, воздушного, морского, внутреннего водного	строительство новой железнодорожной линии Ставрополь – Невинномысск	протяженность – 53 км	расчетный срок	Ставропольский край, г. Ставрополь	охранная зона железных дорог

1	2	3	4	5	6	7	8
		<p>транспорта) и автомобильных дорог федерального значения, утвержденная распоряжением Правительства Российской Федерации от 19 марта 2013 г. № 384-р</p>					
6.	<p>Повышение доступности дорожной сети для населения, начало формирования сети автомагистралей и скоростных дорог по направлениям международных транспортных коридоров</p>	<p>схема территориального планирования Российской Федерации в области федерального транспорта (железнодорожного, воздушного, морского, внутреннего водного транспорта) и автомобильных дорог федерального значения, утвержденная распоряжением Правительства Российской Федерации от 19 марта 2013 г. № 384-р</p>	<p>Реконструкция автомобильной дороги общего пользования федерального значения Р-217 «Кавказ» автомобильная дорога М-4 «Дон» – Владикавказ – Грозный – Махачкала – граница с Азербайджанской Республикой</p>	<p>протяженность около 1500 м</p>	<p>первая очередь</p>	<p>Ставропольский край, г. Ставрополь</p>	<p>полосы отвода автомобильных дорог</p>

1	2	3	4	5	6	7	8
7.	Развитие воздушного транспорта в Российской Федерации до 2030 года	схема территориального планирования Российской Федерации в области федерального транспорта (железнодорожного, воздушного, морского, внутреннего водного транспорта) и автомобильных дорог федерального значения, утвержденная распоряжением Правительства Российской Федерации от 19 марта 2013 г. № 384-р; транспортная стратегия Российской Федерации до 2030 года с прогнозом на период до 2035 года, утвержденная распоряжением Правительства Российской Федерации	Аэропорт Ставрополь (Шпаковское), реконструкция аэропортового комплекса «Шпаковское»	увеличение объема перевозок через аэропорт к 2025 году – 460 тыс. пассажиров и 1500 тонн грузов и почты, к 2030 году – 680 тыс. пассажиров и 2000 тонн грузов и почты	расчетный срок	Ставропольский край, г. Ставрополь. Функциональная зона – зона транспортной инфраструктуры	приаэродромная территория

1	2	3	4	5	6	7	8
		от 27 ноября 2021 г. № 3363-р					

Таблица 4

Сведения  
о видах, назначении и наименованиях объектов регионального значения, планируемых для размещения на территории города Ставрополя, предусмотренных вышестоящими документами территориального планирования, программными документами регионального уровня, их основные характеристики

№ п/п	Назначение объекта регионального значения	Наименование программного документа	Наименование объекта	Краткая характеристика объекта	Срок реализации	Местоположение объекта/ функциональная зона	Зоны с особыми условиями использования территории
1	2	3	4	5	6	7	8
Объекты капитального строительства в области развития транспорта							
1.	Обеспечение транспортных и туристических связей Ставропольского края	схема территориального планирования Ставропольского края, утвержденная постановлением Правительства Ставропольского края от 05 апреля 2011 г. № 116-п	строительство автомобильной дороги «Западный обход» г. Ставрополя	протяженность – 18 км	первая очередь	Ставропольский край, г. Ставрополь	полосы отвода автомобильных дорог
2.	Обеспечение транспортных и туристических связей Ставропольского края	государственная программа «Развитие транспортной системы Ставропольского края»	реконструкция автомобильной дороги «Северный обход г. Ставрополя», км 0+000 – км 13+138	категория IV, протяженность – 13,138 км	расчетный срок	Ставропольский край, г. Ставрополь	полосы отвода автомобильных дорог
3.	Обеспечение транспортных и туристических связей Ставропольского края	государственная программа «Развитие транспортной системы Ставропольского края»	реконструкция автомобильной дороги «Ставрополь – Аэропорт», км 0+000 – км 6+100, км 10+800 –	протяженность – 6,6 км	расчетный срок	Ставропольский край, г. Ставрополь	полосы отвода автомобильных дорог



1	2	3	4	5	6	7	8
	края		км 11+300				
Объекты капитального строительства в области развития и размещения инженерной инфраструктуры							
4.	Организация газоснабжения	схема территориального планирования Ставропольского края, утвержденная постановлением Правительства Ставропольского края от 05 апреля 2011 г. № 116-п	распределительный газопровод высокого давления от ул. Коломийцева до ГГРП № 5 с. Надежда	протяженность 7,05 км, СТ, диаметр – 530 мм, давление – 1,2 МПа Замена СКЗ	первая очередь	г. Ставрополь – с. Надежда Шпаковского муниципального округа	охранная зона – 25 м
5.	Организация газоснабжения	схема территориального планирования Ставропольского края, утвержденная постановлением Правительства Ставропольского края от 05 апреля 2011 г. № 116-п	распределительный газопровод высокого давления с установкой ГГРП от ГРС-4 г. Ставрополь до распределительного газопровода высокого давления инв. № 00001128	протяженность 20000 м, труба ДУ 820, 530, 426	первая очередь	Ставропольский край, г. Ставрополь	охранная зона – 25 м
6.	Стабилизация давления, надежность эксплуатации, перспективное подключение	схема территориального планирования Ставропольского края, утвержденная Постановлением Правительства Ставропольского края от 05 апреля 2011 г. № 116-п	распределительный газопровод высокого давления от ГРС-4 до ГГРП 5 г. Ставрополь	высокое давление I категории, протяженность 19100 м, сталь ДУ 426 мм	первая очередь	Ставропольский край, г. Ставрополь – с. Надежда	охранная зона
7.	Объект по передаче электрической	схема территориального планирования	модернизация системы энергоснабжения города Ставрополя	протяженность – 3 км	первая очередь	Ставропольский край, г. Ставрополь, ул. Чапаева	охранная зона

1	2	3	4	5	6	7	8
	энергии	Ставропольского края, утвержденная постановлением Правительства Ставропольского края от 05 апреля 2011 г. № 116-п					
8.	Объект по преобразованию электрической энергии	схема территориального планирования Ставропольского края, утвержденная постановлением Правительства Ставропольского края от 05 апреля 2011 г. № 116-п	строительство жилого района «Русский лес»	10 МВт от ПС 110 кВ «Промкомплекс» в т.ч. 2,0 МВт, 2,0 МВт, 6,0 МВт	первая очередь	Ставропольский край, г. Ставрополь, северо-западная сторона	охранная зона
9.	Увеличение электрических нагрузок	схема территориального планирования Ставропольского края, утвержденная постановлением Правительства Ставропольского края от 05 апреля 2011 г. № 116-п	увеличение электрических нагрузок ООО «Строительное управление-7 ЮгСтройИнвест»	2-й этап – 4,2 МВт, 3-й этап – 2,65 МВт от ПС 110 кВ «Центральная»	первая очередь	Ставропольский край, г. Ставрополь	охранная зона
10.	Увеличение электрических нагрузок	схема территориального планирования Ставропольского края, утвержденная постановлением Правительства Ставропольского края	увеличение присоединенной мощности ООО «Ставропольская сетевая компания»	на 4 МВт от ПС «Северная»	первая очередь	Ставропольский край, г. Ставрополь	охранная зона

1	2	3	4	5	6	7	8
		от 05 апреля 2011 г. № 116-п					
11.	Увеличение электрических нагрузок	схема территориального планирования Ставропольского края, утвержденная постановлением Правительства Ставропольского края от 05 апреля 2011 г. № 116-п	увеличение присоединенной мощности АО «Ставропольские городские электрические сети»	на 1 МВт от ПС «Южная», в т.ч. 1-й этап – 0,5 МВт, 2-й этап – 0,5 МВт	первая очередь	Ставропольский край, г. Ставрополь	охранная зона
12.	Увеличение электрических нагрузок	схема территориального планирования Ставропольского края, утвержденная постановлением Правительства Ставропольского края от 05 апреля 2011 г. № 116-п	Увеличение электрических нагрузок региональный индустриальный парк «АПП «Ставрополье»	Всего: 16,035 МВт в т. ч.: 1-й этап – 6,936 МВт, 2-й этап – 12,049 МВт, 3-й этап – 16,035 МВт	первая очередь	Ставропольский край, г. Ставрополь, ул. Мира, 448	охранная зона
13.	Исключение перегрузки трансформатора в послеаварийных режимах	схема территориального планирования Ставропольского края, утвержденная постановлением Правительства Ставропольского края от 05 апреля 2011 г. № 116-п	замена трансформатора Тр-2 мощностью 10 МВА ПС 110 кВ Заводская	мощность 16 МВА	первая очередь	Ставропольский край, г. Ставрополь	охранная зона – 20 м
		схема территориального	замена трансформатора Т-2	мощность 40 МВА	первая очередь	Ставропольский край, г. Ставрополь	охранная зона – 20 м

1	2	3	4	5	6	7	8
		планирования Ставропольского края, утвержденная постановлением Правительства Ставропольского края от 05 апреля 2011 г. № 116-п	мощностью 25 МВА трансформаторов ПС 110 кВ				
Объекты капитального строительства в области культуры							
14.	Создание условий для организации досуга и обеспечения услугами организаций культуры	схема территориального планирования Ставропольского края, утвержденная постановлением Правительства Ставропольского края от 05 апреля 2011 г. № 116-п	реставрация и реконструкция недвижимого памятника истории и культуры – Краевой библиотеки им. М.Ю. Лермонтова	мощность – до 1000 посещений в смену	первая очередь	Ставропольский край, г. Ставрополь, ул. Маршала Жукова. Функциональная зона – общественно-деловая зона	отсутствуют
15.	Создание условий для организации досуга и обеспечения услугами организаций культуры	схема территориального планирования Ставропольского края, утвержденная постановлением Правительства Ставропольского края от 05 апреля 2011 г. № 116-п	строительство культурно-образовательного и музейного комплекса, включающего в себя концертный и театральный зал	площадь 130283 кв. м	первая очередь	Ставропольский край, г. Ставрополь, ул. Ивана Щипакина, 4, кадастровый номер земельного участка 26:12:011401:364. Функциональная зона – зона жилая многоэтажная	отсутствуют
Объекты капитального строительства в области здравоохранения							

1	2	3	4	5	6	7	8
16.	Организация медицинской помощи населению	схема территориального планирования Ставропольского края, утвержденная постановлением Правительства Ставропольского края от 05 апреля 2011 г. № 116-п	«Строительство двух инфекционных корпусов по 255 коек для государственного бюджетного учреждения здравоохранения Ставропольского края «Краевая специализированная клиническая инфекционная больница» в городе Ставрополе».	мощность: количество койко-мест – 510 единиц	первая очередь	Ставропольский край, г. Ставрополь, ул. Серова, 521. Функциональная зона – зона специализированной общественной застройки	отсутствуют
17.	Организация медицинской помощи населению	схема территориального планирования Ставропольского края, утвержденная постановлением Правительства Ставропольского края от 05 апреля 2011 г. № 116-п	строительство лечебного корпуса ГБУЗ СК «Ставропольская краевая клиническая психиатрическая больница № 1»	вместимость 400 койко-мест	первая очередь	Ставропольский край, г. Ставрополь, ул. Ленина, 441. Функциональная зона – зона специализированной общественной застройки	отсутствуют
Особые экономические зоны							
18.	Обеспечение экономического роста	Особая экономическая зона промышленно-производственного типа (ОЭЗ ТРТ)	особая экономическая зона промышленно-производственного типа (ОЭЗ ТРТ)	площадь до 50 га	первая очередь	Ставропольский край, г. Ставрополь. Функциональная зона – производственная зона	определяется проектом
Объекты капитального строительства в области развития промышленного комплекса							
19.	Организация промышленного производства	схема территориального планирования Ставропольского края,	организация производства прицепной техники	площадь – 32 740 кв. м +/- 63 кв. м	первая очередь	Ставропольский край, г. Ставрополь, ул. Колумийцева, 13г, кадастровый номер	санитарно-защитная зона

1	2	3	4	5	6	7	8
		утвержденная постановлением Правительства Ставропольского края от 05 апреля 2011 г. № 116-п				26:12:020104:354. Функциональная зона – производственная зона	
20.	Организация промышленного производства	схема территориального планирования Ставропольского края, утвержденная постановлением Правительства Ставропольского края от 05 апреля 2011 г. № 116-п	строительство завода по производству готовых лекарственных препаратов	мощность – до 50 тонн сырья в сутки	первая очередь	Ставропольский край, г. Ставрополь. Функциональная зона – производственная зона	санитарно-защитная зона
21.	Организация промышленного производства	схема территориального планирования Ставропольского края, утвержденная постановлением Правительства Ставропольского края от 05 апреля 2011 г. № 116-п	строительство производства по выпуску фармацевтической продукции	мощность – до 50 тонн сырья в сутки	первая очередь	Ставропольский край, г. Ставрополь. Функциональная зона – производственная зона	санитарно-защитная зона
22.	Организация промышленного производства	схема территориального планирования Ставропольского края, утвержденная постановлением Правительства Ставропольского края от 05 апреля 2011 г.	расширение производства сапфира	площадь – до 10 га	первая очередь	Ставропольский край, г. Ставрополь. Функциональная зона – производственная зона	санитарно-защитная зона

1	2	3	4	5	6	7	8
		№ 116-п					
Иные объекты и инвестиционные площадки							
23.	Инвестиционные площадки РИП	схема территориального планирования Ставропольского края, утвержденная постановлением Правительства Ставропольского края от 05 апреля 2011 г. № 116-п	инвестиционная площадка	площадь 20000 кв. м, предложение по использованию площадки: размещение производственного объекта	расчетный срок	Ставропольский край, г. Ставрополь, ул. Объездная 37а, кадастровый номер 26:12:030501:63. Функциональная зона – коммунально-складская зона	санитарно-защитная зона
24.	Инвестиционные площадки РИП	схема территориального планирования Ставропольского края, утвержденная постановлением Правительства Ставропольского края от 05 апреля 2011 г. № 116-п	инвестиционная площадка	площадь 120000 кв. м, предложение по использованию площадки: размещение тепличного комплекса	расчетный срок	Ставропольский край, г. Ставрополь, Старомарьевское ш., 36б, кадастровый номер 26:12:030501:336. Функциональная зона – коммунально-складская зона	санитарно-защитная зона
25.	Инвестиционные площадки РИП	схема территориального планирования Ставропольского края, утвержденная постановлением Правительства Ставропольского края от 05 апреля 2011 г. № 116-п	инвестиционная площадка	площадь 33213 кв. м, предложение по использованию площадки: размещение производственного объекта	расчетный срок	Ставропольский край, г. Ставрополь, Старомарьевское ш., 36в, кадастровый номер 26:12:030501:337. Функциональная зона – коммунально-складская зона	санитарно-защитная зона
26.	Инвестиционные площадки РИП	схема территориального планирования	инвестиционная площадка	площадь 17968 кв. м, предложение по	расчетный срок	Ставропольский край, г. Ставрополь, ул. Коломийцева,	санитарно-защитная зона

1	2	3	4	5	6	7	8
		Ставропольского края, утвержденная постановлением Правительства Ставропольского края от 05 апреля 2011 г. № 116-п		использованию площадки: размещение производственного объекта		кадастровый номер 26:12:020105:441. Функциональная зона – производственная зона	
27.	Инвестиционные площадки РИП	схема территориального планирования Ставропольского края, утвержденная постановлением Правительства Ставропольского края от 05 апреля 2011 г. № 116-п	инвестиционная площадка	площадь 82145 кв. м, предложение по использованию площадки: размещение производственного объекта	расчетный срок	Ставропольский край, г. Ставрополь, ул. Коломийцева, кадастровый номер 26:12:020105:429. Функциональная зона – производственная зона	санитарно-защитная зона
28.	Инвестиционные площадки РИП	схема территориального планирования Ставропольского края, утвержденная постановлением Правительства Ставропольского края от 05 апреля 2011 г. № 116-п	инвестиционная площадка	площадь 18305 кв. м, предложение по использованию площадки: размещение производственного объекта	расчетный срок	Ставропольский край, г. Ставрополь, ул. Коломийцева, кадастровый номер 26:12:020105:431. Функциональная зона – производственная зона	санитарно-защитная зона
29.	Инвестиционные площадки РИП	схема территориального планирования Ставропольского края, утвержденная постановлением Правительства Ставропольского края	инвестиционная площадка	площадь 100000 кв. м, предложение по использованию площадки: размещение производственного объекта	расчетный срок	Ставропольский край, г. Ставрополь, ул. Коломийцева, 1/2, кадастровый номер 26:12:020105:435. Функциональная зона – производственная зона	санитарно-защитная зона



1	2	3	4	5	6	7	8
		от 05 апреля 2011 г. № 116-п					
30.	Инвестиционные площадки РИП	схема территориального планирования Ставропольского края, утвержденная постановлением Правительства Ставропольского края от 05 апреля 2011 г. № 116-п	инвестиционная площадка	площадь 13672 кв. м, предложение по использованию площадки: размещение производственного объекта	расчетный срок	Ставропольский край, г. Ставрополь, ул. Коломийцева, 13/1, кадастровый номер 26:12:020104:362. Функциональная зона – производственная зона	санитарно-защитная зона
31.	Инвестиционные площадки РИП	схема территориального планирования Ставропольского края, утвержденная постановлением Правительства Ставропольского края от 05 апреля 2011 г. № 116-п	инвестиционная площадка	площадь 6128 кв. м, предложение по использованию площадки: размещение административного объекта	расчетный срок	Ставропольский край, г. Ставрополь, ул. Коломийцева, кадастровый номер 26:12:020104:359. Функциональная зона – производственная зона	санитарно-защитная зона
32.	Инвестиционные площадки РИП	схема территориального планирования Ставропольского края, утвержденная постановлением Правительства Ставропольского края от 05 апреля 2011 г. № 116-п	инвестиционная площадка	площадь 32740 кв. м, предложение по использованию площадки: размещение производственного объекта, административных зданий	расчетный срок	Ставропольский край, г. Ставрополь, ул. Коломийцева, кадастровый номер 26:12:020104:354. Функциональная зона – производственная зона	санитарно-защитная зона

1	2	3	4	5	6	7	8
33.	Инвестиционные площадки РИП	схема территориального планирования Ставропольского края, утвержденная постановлением Правительства Ставропольского края от 05 апреля 2011 г. № 116-п	инвестиционная площадка	площадь 16000 кв. м, предложение по использованию площадки: размещение производственного объекта	расчетный срок	Ставропольский край, г. Ставрополь, ул. Северный обход, кадастровый номер 26:12:020105:446. Функциональная зона – производственная зона	санитарно-защитная зона
34.	Инвестиционные площадки РИП	схема территориального планирования Ставропольского края, утвержденная постановлением Правительства Ставропольского края от 05 апреля 2011 г. № 116-п	инвестиционная площадка	Площадь 12000 кв. м, предложение по использованию площадки: размещение производственного объекта	расчетный срок	Ставропольский край, г. Ставрополь, ул. Северный обход, кадастровый номер 26:12:020105:450. Функциональная зона – производственная зона	санитарно-защитная зона
35.	Инвестиционные площадки РИП	схема территориального планирования Ставропольского края, утвержденная постановлением Правительства Ставропольского края от 05 апреля 2011 г. № 116-п	инвестиционная площадка	площадь 12000 кв. м, предложение по использованию площадки: размещение производственного объекта	расчетный срок	Ставропольский край, г. Ставрополь, ул. Северный обход, кадастровый номер 26:12:020105:444. Функциональная зона – производственная зона	санитарно-защитная зона
36.	Инвестиционные площадки РИП	схема территориального планирования Ставропольского края, утвержденная	инвестиционная площадка	площадь 28744 кв. м, предложение по использованию площадки:	расчетный срок	Ставропольский край, г. Ставрополь, ул. Колумийцева, кадастровый номер 26:12:020104:81.	санитарно-защитная зона

1	2	3	4	5	6	7	8
		постановлением Правительства Ставропольского края от 05 апреля 2011 г. № 116-п		размещение производственного объекта		Функциональная зона – производственная зона	
37.	Инвестиционные площадки РИП	схема территориального планирования Ставропольского края, утвержденная постановлением Правительства Ставропольского края от 05 апреля 2011 г. № 116-п	инвестиционная площадка	площадь 85489 кв. м, предложение по использованию площадки: размещение производственного объекта	расчетный срок	Ставропольский край, г. Ставрополь, ул. Северный обход, кадастровый номер 26:12:020105:334. Функциональная зона – производственная зона	санитарно- защитная зона
38.	Инвестиционные площадки РИП	схема территориального планирования Ставропольского края, утвержденная постановлением Правительства Ставропольского края от 05 апреля 2011 г. № 116-п	инвестиционная площадка	площадь 330000 кв. м предложение по использованию площадки: размещение производственного объекта	расчетный срок	Ставропольский край, г. Ставрополь, Старомарьевское ш., 67в, кадастровый номер 26:12:020201:118. Функциональная зона – производственная зона	санитарно- защитная зона

Таблица 5

**Параметры**  
функциональных зон, а также сведения о планируемых для размещения в них объектах федерального значения,  
объектах регионального значения, объектах местного значения, за исключением линейных объектов

№ п/п	Вид функциональной зоны	Параметры функциональных зон		Сведения о планируемых для размещения в них объектах федерального значения, объектах регионального значения, объектах местного значения
		Наименование параметра	Количественный показатель	
1	2	3	4	5
	Зона застройки индивидуальными жилыми домами	максимально допустимый коэффициент застройки зоны	0,4	планируемые для размещения объекты федерального значения отсутствуют
		максимальная этажность застройки зоны	3 этажа	
		плотность населения	450 чел/га	
		площадь зоны	2455 га	
		максимальное количество автомобильного транспорта в границах функциональной зоны	не устанавливается	планируемые для размещения объекты местного значения: строительство объекта общеобразовательной организации на 990 мест; строительство среднего общеобразовательного учреждения на 500 мест; строительство среднего общеобразовательного учреждения на 900 мест; строительство двух общеобразовательных организации по 900 мест; строительство двух общеобразовательных организации по 990 мест; строительство общеобразовательной организации на 800 мест; строительство средней общеобразовательной школы на 825 мест;

1	2	3	4	5
				<p>строительство объекта дошкольной образовательной организации на 150 мест;  строительство объекта дошкольной образовательной организации на 220 мест;  строительство площадки для занятий спортом до 300 кв.м;  строительство площадки для занятий спортом до 300 кв.м;  строительство пожарного депо, общая площадь 1,4 га, 3–4 ед. машин</p>
	<p>Зона застройки среднетажными жилыми домами (от 5 до 8 этажей, включая мансардный)</p>	<p>максимально допустимый коэффициент застройки зоны</p>	<p>0,4</p>	<p>планируемые для размещения объекты федерального значения отсутствуют</p>
<p>максимальная этажность застройки зоны</p>		<p>8 этажей</p>	<p>планируемые для размещения объекты регионального значения отсутствуют</p>	
<p>плотность населения</p>		<p>450 чел/га</p>		
<p>площадь зоны</p>		<p>1227 га</p>		
<p>максимальное количество автомобильного транспорта в границах функциональной зоны</p>		<p>не устанавливается</p>	<p>планируемые для размещения объекты местного значения:  строительство среднего общеобразовательного учреждения на 900 мест;  строительство трех общеобразовательных организаций в юго-восточном планировочном районе по 800 мест;  строительство четырех объектов общеобразовательных организаций в центральном планировочном районе по 400 мест;  строительство объекта дошкольной образовательной организации на 200 мест;  строительство дошкольного образовательного учреждения на 270 мест;  строительство трех объектов дошкольных образовательных организаций по 300 мест;  строительство объекта дошкольной образовательной организации на 220 мест;  строительство объекта дошкольной</p>	

1	2	3	4	5
				<p>образовательной организации на 220 мест;  строительство объекта дошкольной образовательной организации на 220 мест;  строительство объекта дошкольной образовательной организации на 220 мест;  строительство больничного учреждения общей мощностью 600 коек;  строительство амбулаторно-поликлинического учреждения общей мощностью 600 коек;  строительство станции скорой медицинской помощи, площадь застройки – 600 кв.м;  строительство котельной №1, 30 Гкал/час с когенерацией 1,0 МВт;  строительство котельной №2, 30 Гкал/час с когенерацией 1,0 МВт</p>
	<p>Зона жилая многоэтажная (9 этажей и более)</p>	<p>максимально допустимый коэффициент застройки зоны</p>	0,6	<p>планируемые для размещения объекты федерального отсутствуют</p>
		<p>максимальная этажность застройки зоны</p>	не устанавливается	<p>планируемые для размещения объекты регионального значения:</p>
		<p>плотность населения</p>	450 чел/га	<p>строительство культурно-образовательного и музейного комплекса, включающего в себя концертный и театральный зал, площадь 130283 кв. м</p>
		<p>площадь зоны</p>	928 га	
		<p>максимальное количество автомобильного транспорта в границах функциональной зоны</p>	не устанавливается	<p>планируемые для размещения объекты местного значения:  строительство среднего общеобразовательного учреждения на 1000 мест;  строительство среднего общеобразовательного учреждения на 990 мест;  строительство объекта общеобразовательной организации на</p>

1	2	3	4	5
				<p>1550;  строительство средней общеобразовательной школы на 2970 мест с пристройкой коррекционной школы на 540 мест;  строительство муниципального образовательного учреждения средней общеобразовательной школы на 1550 мест;  строительство общеобразовательной организации на 3500 мест;  строительство двух объектов общеобразовательных организаций по 1550 мест;  строительство объекта дошкольной образовательной организации на 400 мест;  строительство четырех объектов дошкольных образовательных организаций по 220 мест;  строительство двух объектов дошкольных образовательных организаций по 250 мест;  строительство объекта дошкольной образовательной организации на 200 мест;  строительство двух объектов дошкольных образовательных организаций по 330 мест;  строительство двух объектов дошкольных образовательных организаций по 330 мест;  строительство объекта дошкольной образовательной организации на 200 мест;  строительство двух объектов дошкольных образовательных организаций по 250 мест;  строительство объекта дошкольной образовательной организации на 330 мест;  строительство трех объектов дошкольных образовательных организаций по 300 мест;  строительство объекта дошкольной образовательной организации на 330 мест;</p>

1	2	3	4	5
				<p>строительство амбулаторно-поликлинического учреждения общей мощностью 1200 коек;  строительство универсального спортивного физкультурно-оздоровительного комплекса 450 мест (стадион до 500 мест, ледовый дворец до 250 мест, спортивная арена, спортивно-тренажерные залы);  строительство пожарного депо, общая площадь 1 га, 3–4 ед. машин</p>
	Зона исторической смешанной застройки	максимально допустимый коэффициент застройки зоны	0,6	планируемые для размещения объекты федерального значения отсутствуют
		максимальная этажность застройки зоны	Не устанавливается	планируемые для размещения объекты регионального значения отсутствуют
		плотность населения	450 чел/га	планируемые для размещения объекты местного значения отсутствуют
		площадь зоны	132 га	
		максимальное количество автомобильного транспорта в границах функциональной зоны	не устанавливается	
	Общественно-деловая зона	максимально допустимый коэффициент застройки зоны	0,6	планируемые для размещения объекты федерального значения отсутствуют
		максимальная этажность застройки зоны	8 этажей	планируемые для размещения объекты регионального значения:
		плотность населения	450 чел/га	реставрация и реконструкция
		площадь зоны	240 га	недвижимого памятника истории и культуры –
		максимальное количество автомобильного транспорта в границах функциональной зоны	не устанавливается	Краевой библиотеки им. М.Ю. Лермонтова, мощность – до 1000 посещений в смену  планируемые для размещения объекты местного значения: строительство объекта дошкольной



1	2	3	4	5
	<p>Многофункциональная общественно-деловая зона</p>	<p>максимально допустимый коэффициент застройки зоны</p>	<p>0,6</p>	<p>образовательной организации на 160 мест</p>
		<p>максимальная этажность застройки зоны</p>	<p>5 этажей</p>	<p>планируемые для размещения объекты федерального значения отсутствуют</p>
		<p>плотность населения</p>	<p>не устанавливается</p>	<p>планируемые для размещения объекты регионального значения отсутствуют</p>
		<p>площадь зоны</p>	<p>110 га</p>	<p>планируемые для размещения объекты местного значения: строительство комплекса сооружений для тенниса, включающего блок теннисных кортов и одноэтажное здание с административно-бытовыми помещениями. общая площадь объекта 2800 кв.м</p>
	<p>Зона специализированной общественной застройки</p>	<p>максимально допустимый коэффициент застройки зоны</p>	<p>0,6</p>	<p>планируемые для размещения объекты федерального значения:</p>
		<p>максимальная этажность застройки зоны</p>	<p>не устанавливается</p>	<p>строительство комплекса общежитий Северо-Кавказского федерального университета, г. Ставрополь,</p>
		<p>плотность населения</p>	<p>не устанавливается</p>	<p>площадь – 10076,46 кв. м,</p>
		<p>площадь зоны</p>	<p>257 га</p>	<p>перспективная численность – 610 чел.;</p>
		<p>максимальное количество автомобильного транспорта в границах функциональной зоны</p>	<p>не устанавливается</p>	<p>лабораторный корпус федерального казенного учреждения здравоохранения «Ставропольский научно-исследовательский противочумный институт» Федеральной службы по надзору в сфере защиты прав потребителей и благополучия человека, количество зданий – 1 ед., площадь – 2390,7 кв. м</p>
				<p>планируемые для размещения объекты регионального значения: строительство двух инфекционных корпусов по 255 коек для государственного бюджетного</p>

1	2	3	4	5
				<p>учреждения здравоохранения Ставропольского края «Краевая специализированная клиническая инфекционная больница» в городе Ставрополе;</p> <p>строительство лечебного корпуса ГБУЗ СК «Ставропольская краевая клиническая психиатрическая больница №1», вместимость 400 койко-мест</p> <p>планируемые для размещения объекты местного значения:</p> <p>строительство среднего общеобразовательного учреждения на 1550 мест;</p> <p>строительство объекта дошкольной образовательной организации на 140 мест;</p> <p>строительство лечебно-диагностического корпуса государственного бюджетного учреждения здравоохранения Ставропольского края «Краевой клинический кардиологический диспансер», площадь – 2000 кв. м;</p> <p>строительство пристройки и надстройки третьего этажа здания</p>
8.	Производственная зона	максимально допустимый коэффициент застройки зоны	0,6	планируемые для размещения объекты федерального отсутствуют
		максимальная этажность застройки зоны	не устанавливается	<p>планируемые для размещения объекты регионального значения:</p> <p>организация производства прицепной техники, площадь – 32 740 +/-63 кв. м;</p> <p>строительство завода по производству готовых лекарственных препаратов, мощность – до 50 тонн сырья в сутки;</p> <p>особая экономическая зона промышленно-производственного типа (ОЭЗ ПРТ),</p>
		плотность населения	не устанавливается	
		площадь зоны	809 га	
		максимальное количество автомобильного транспорта в границах функциональной зоны	не устанавливается	

1	2	3	4	5
				<p>площадь до 50 га;  строительство производства по выпуску фармацевтической продукции, мощность – до 50 тонн сырья в сутки; расширение производства сапфира, площадь до 10 га;  инвестиционная площадка, площадь 17968 кв. м, предложение по использованию площадки: размещение производственного объекта;  инвестиционная площадка, площадь 82145 кв. м, предложение по использованию площадки: размещение производственного объекта;  инвестиционная площадка, площадь 18305 кв. м, предложение по использованию площадки: размещение производственного объекта;  инвестиционная площадка, площадь 100000 кв. м, предложение по использованию площадки: размещение производственного объекта;  инвестиционная площадка, площадь 13672 кв. м, предложение по использованию площадки: размещение производственного объекта;  инвестиционная площадка, площадь 6128 кв. м, предложение по использованию площадки: размещение административного объекта;  инвестиционная площадка, площадь 32740 кв. м, предложение по использованию площадки: размещение производственного объекта, административных зданий;  инвестиционная площадка, площадь 16000 кв. м, предложение по</p>

1	2	3	4	5
				<p>использованию площадки: размещение производственного объекта; инвестиционная площадка, площадь 12000 кв. м, предложение по использованию площадки: размещение производственного объекта; инвестиционная площадка, площадь 12000 кв. м, предложение по использованию площадки: размещение производственного объекта; инвестиционная площадка, площадь 28744 кв. м, предложение по использованию площадки: размещение производственного объекта; инвестиционная площадка, площадь 85489 кв. м, предложение по использованию площадки: размещение производственного объекта; инвестиционная площадка, площадь 330000 кв. м предложение по использованию площадки: размещение производственного объекта</p> <p>планируемые для размещения объекты местного значения: строительство среднего общеобразовательного учреждения на 990 мест; строительство объекта дошкольной образовательной организации на 250 мест</p>
9.	Коммунально-складская зона	максимально допустимый коэффициент застройки зоны	0,6	Планируемые для размещения объекты федерального значения отсутствуют
		максимальная этажность застройки зоны	5 этажей	Планируемые для размещения объекты регионального значения:
		плотность населения	не устанавливается	инвестиционная площадка,
		площадь зоны	976 га	

1	2	3	4	5
		максимальное количество автомобильного транспорта в границах функциональной зоны	не устанавливается	<p>площадь 20000 кв. м, предложение по использованию площадки: размещение производственного объекта;</p> <p>инвестиционная площадка, площадь 120000 кв. м, предложение по использованию площадки: размещение тепличного комплекса;</p> <p>инвестиционная площадка, площадь 33213 кв. м, предложение по использованию площадки: размещение производственного объекта</p> <p>планируемые для размещения объекты местного значения отсутствуют</p>
10.	Зона инженерной инфраструктуры	максимально допустимый коэффициент застройки зоны	не устанавливается	планируемые для размещения объекты федерального значения отсутствуют
		максимальная этажность застройки зоны	не устанавливается	планируемые для размещения объекты регионального значения отсутствуют
		плотность населения	не устанавливается	
		площадь зоны	81 га	
		максимальное количество автомобильного транспорта в границах функциональной зоны	не устанавливается	<p>планируемые для размещения объекты местного значения:</p> <p>строительство котельной, 120 Гкал/час с когенерацией 4,5 МВт;</p> <p>строительство котельной, 160 Гкал/час с когенерацией 5,5 МВт;</p> <p>строительство блочно-модульной котельной, 6 Гкал/ч с когенерацией 0,2 МВт</p>
11.	Зона транспортной инфраструктуры	максимально допустимый коэффициент застройки зоны	не устанавливается	планируемые для размещения объекты федерального значения:
		максимальная этажность застройки зоны	не устанавливается	аэропорт Ставрополь (Шпаковское), реконструкция аэропортового комплекса «Шпаковское».
		плотность населения	не устанавливается	
		площадь зоны	708 га	
		максимальное количество	не устанавливается	Планируемые для размещения объекты регионального значения отсутствуют

1	2	3	4	5
		автомобильного транспорта в границах функциональной зоны		<p>Планируемые для размещения объекты местного значения:</p> <p>строительство перехватывающих парковок на участках улично-дорожной сети:</p> <p>пр-д Чапаевский – ул. Чапаева;            Старомарьевское ш., ба; пр-кт Кулакова;            ул. 5-я Промышленная; ул. Доваторцев – Автостанция №1 «Южная».</p>
12.	Зона объектов улично-дорожной сети	максимально допустимый коэффициент застройки зоны	не устанавливается	планируемые для размещения объекты федерального значения отсутствуют
		максимальная этажность застройки зоны	не устанавливается	планируемые для размещения объекты регионального значения отсутствуют
		плотность населения	не устанавливается	
		площадь зоны	865 га	<p>планируемые для размещения объекты местного значения:</p> <p>строительство площадки для занятий спортом до 300 кв.м;</p> <p>строительство транспортного пересечения в разных уровнях на пересечении ул. Ленина – ул. Лермонтова – пр-кта Кулакова;</p> <p>строительство транспортного пересечения в разных уровнях на пересечении ул. Восточный обход – продолжение ул. Магистральной (х. Демино);</p> <p>строительство транспортного пересечения в разных уровнях на пересечении ул. Северный обход – пр-кт Кулакова – ул. Батайская;</p> <p>строительство транспортного пересечения в разных уровнях вдоль пр-да Чапаевского;</p> <p>строительство транспортного пересечения в одном уровне на пересечении ул. Западный обход – пр-кт Российский;</p> <p>строительство транспортного пересечения</p>

1	2	3	4	5
				<p>в одном уровне на пересечении продолжения ул. 45-я Параллель – автомобильная дорога Ставрополь – Тоннельный – Барсуковская; строительство транспортного пересечения в одном уровне на пересечении ул. Тухачевского – ул. Константина Лаптева;</p> <p>строительство транспортного пересечения в одном уровне на пересечении ул. Коломийцева и проектируемой дороги</p>
13.	Зона озелененных территорий общего пользования (лесопарки, парки, сады, скверы, бульвары, городские леса)	максимально допустимый коэффициент застройки зоны	не устанавливается	планируемые для размещения объекты федерального значения отсутствуют
		максимальная этажность застройки зоны	не устанавливается	планируемые для размещения объекты регионального значения отсутствуют
		плотность населения	не устанавливается	
		площадь зоны	5508 га	
		максимальное количество автомобильного транспорта в границах функциональной зоны	не устанавливается	<p>планируемые для размещения объекты местного значения:</p> <p>строительство больничного учреждения общей мощностью 520 коек;</p> <p>строительство амбулаторно-поликлинического учреждения общей мощностью 520 коек;</p> <p>строительство станции скорой медицинской помощи, площадь застройки – 600 кв.м;</p> <p>строительство плоскостных сооружений (футбольное поле 60 м x 30 м, площадка для баскетбола 30 м x 18 м, площадка для волейбола 24м x 15 м, круговая беговая дорожка длиной 200 м, прямая беговая дорожка длиной 100 м);</p> <p>строительство спортивного комплекса с плавательными бассейнами до 250 мест;</p> <p>строительство площадки для занятий спортом до 500 кв.м;</p>

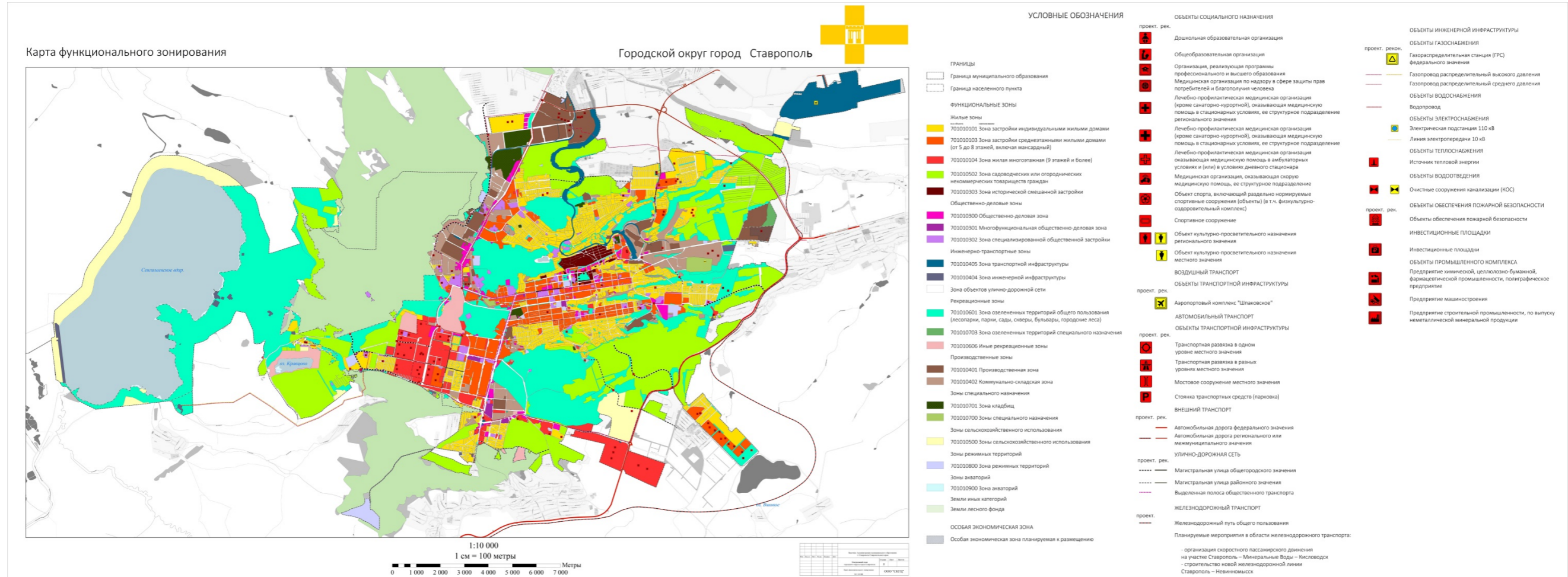
1	2	3	4	5
				<p>строительство площадки для занятий спортом до 300 кв.м;  строительство площадки для занятий спортом до 500 кв.м;  строительство площадки для занятий спортом до 500 кв.м;  строительство блока очистных сооружений канализации, производительность – до 25 тыс. куб. м/сутки.</p>
14.	Зона озелененных территорий специального назначения	максимально допустимый коэффициент застройки зоны	не устанавливается	планируемые для размещения объекты федерального значения отсутствуют
максимальная этажность застройки зоны		не устанавливается	планируемые для размещения объекты регионального значения отсутствуют	
плотность населения		не устанавливается	планируемые для размещения объекты местного значения отсутствуют	
площадь зоны		32 га		
максимальное количество автомобильного транспорта в границах функциональной зоны		не устанавливается		
15.	Иные рекреационные зоны	максимально допустимый коэффициент застройки зоны	не устанавливается	планируемые для размещения объекты федерального значения отсутствуют
максимальная этажность застройки зоны		не устанавливается	планируемые для размещения объекты регионального значения отсутствуют	
плотность населения		не устанавливается	планируемые для размещения объекты местного значения отсутствуют	
площадь зоны		303 га		
максимальное количество автомобильного транспорта в границах функциональной зоны		не устанавливается		
16.	Зона садоводческих или огороднических некоммерческих объединений граждан	максимально допустимый коэффициент застройки зоны	не устанавливается	планируемые для размещения объекты федерального значения отсутствуют
максимальная этажность застройки зоны		не устанавливается	планируемые для размещения объекты регионального значения отсутствуют	
плотность населения		не устанавливается		
площадь зоны		4642 га		



1	2	3	4	5
		максимальное количество автомобильного транспорта в границах функциональной зоны	не устанавливается	планируемые для размещения объекты местного значения отсутствуют
17.	Зона кладбищ	максимально допустимый коэффициент застройки зоны	не устанавливается	планируемые для размещения объекты федерального значения отсутствуют
максимальная этажность застройки зоны		не устанавливается	планируемые для размещения объекты регионального значения отсутствуют	
плотность населения		не устанавливается		
площадь зоны		206 га		
максимальное количество автомобильного транспорта в границах функциональной зоны		не устанавливается	планируемые для размещения объекты местного значения отсутствуют	
18.	Зона специального назначения	максимально допустимый коэффициент застройки зоны	не устанавливается	планируемые для размещения объекты федерального значения отсутствуют
максимальная этажность застройки зоны		не устанавливается	планируемые для размещения объекты регионального значения отсутствуют	
плотность населения		не устанавливается		
площадь зоны		72 га		
максимальное количество автомобильного транспорта в границах функциональной зоны		не устанавливается	планируемые для размещения объекты местного значения: реконструкция очистных сооружений канализации со строительством дополнительного блока очистки, производительность – 50 тыс. куб. м/сутки.	
19.	Зона сельскохозяйственного использования	максимально допустимый коэффициент застройки зоны	не устанавливается	планируемые для размещения объекты федерального значения отсутствуют
максимальная этажность застройки зоны		не устанавливается	планируемые для размещения объекты регионального значения отсутствуют	
плотность населения		не устанавливается		
площадь зоны		936 га		
максимальное количество автомобильного транспорта в границах функциональной		не устанавливается	планируемые для размещения объекты местного значения: строительство новых очистных	

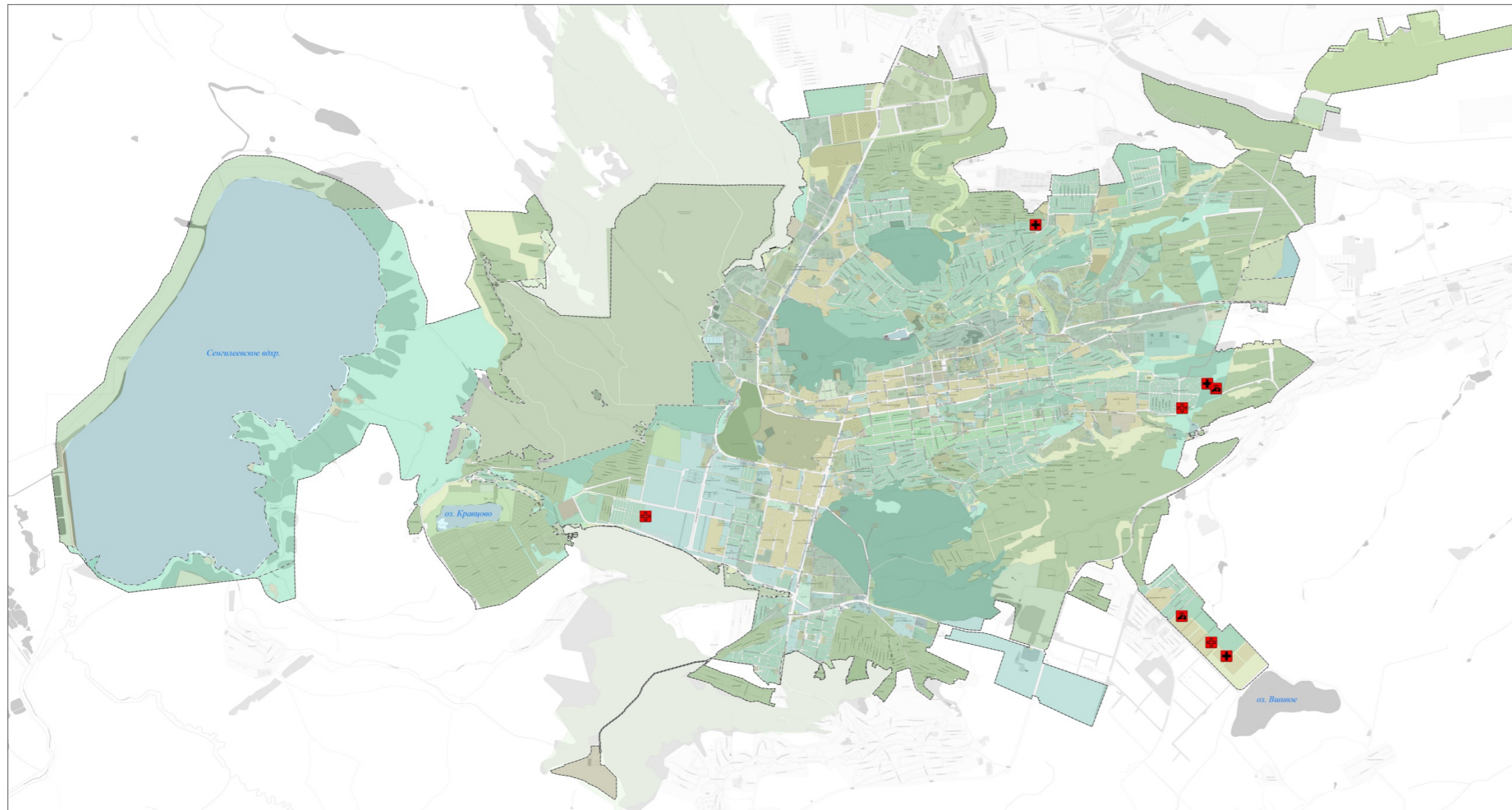
1	2	3	4	5
		зоны		сооружений канализации для 12-го мкр. (х. Демино) и юго-западного района, производительность – 70 тысяч куб. м/сутки
20.	Зона режимных территорий	максимально допустимый коэффициент застройки зоны	не устанавливается	планируемые для размещения объекты федерального значения отсутствуют
		максимальная этажность застройки зоны	не устанавливается	планируемые для размещения объекты регионального значения отсутствуют
		плотность населения	не устанавливается	
		площадь зоны	167 га	
		максимальное количество автомобильного транспорта в границах функциональной зоны	не устанавливается	планируемые для размещения объекты местного значения отсутствуют
21.	Зона акваторий	максимально допустимый коэффициент застройки зоны	не устанавливается	планируемые для размещения объекты федерального значения отсутствуют
		максимальная этажность застройки зоны	не устанавливается	планируемые для размещения объекты регионального значения отсутствуют
		плотность населения	не устанавливается	
		площадь зоны	4386 га	
		максимальное количество автомобильного транспорта в границах функциональной зоны	не устанавливается	планируемые для размещения объекты местного значения отсутствуют







Карта планируемого размещения объектов местного значения в области здравоохранения



УСЛОВНЫЕ ОБОЗНАЧЕНИЯ

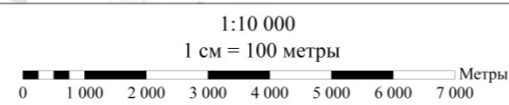
ГРАНИЦЫ

- Граница муниципального образования
- Граница населенного пункта

ОБЪЕКТЫ СОЦИАЛЬНОГО НАЗНАЧЕНИЯ

проект.

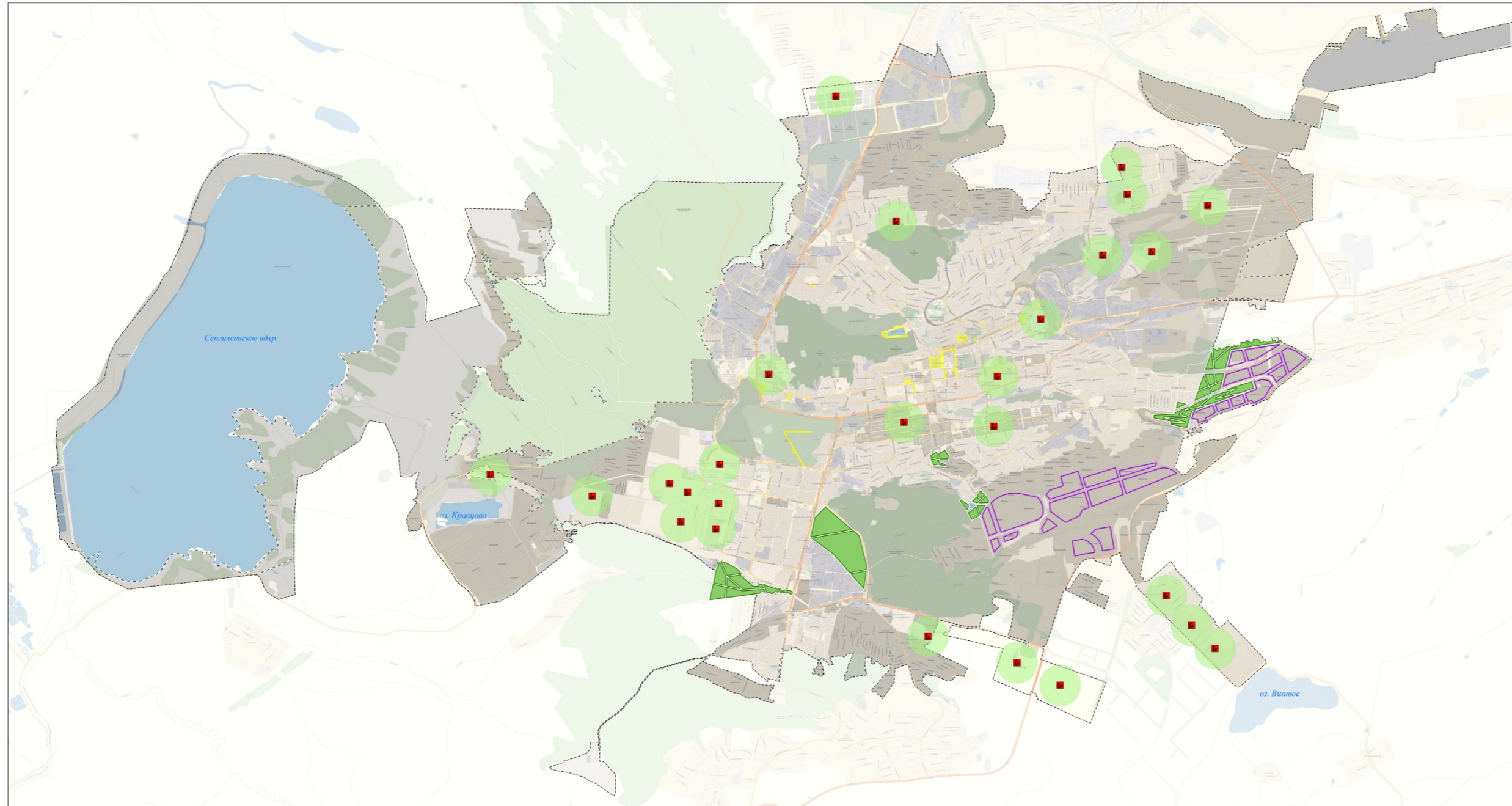
- Лечебно-профилактическая медицинская организация (кроме санаторно-курортной), оказывающая медицинскую помощь в стационарных условиях, ее структурное подразделение
- Лечебно-профилактическая медицинская организация оказывающая медицинскую помощь в амбулаторных условиях и (или) в условиях дневного стационара
- Медицинская организация, оказывающая скорую медицинскую помощь, ее структурное подразделение






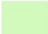
Исполнитель: Администрация муниципального образования	
Г. Ставрополь, ул. Коммунаров, 10	
Специальный код	Устав: 1801
Идентификационный код	0001
Дата утверждения: 18.08.2015	
Исполнитель: ООО "СМГП"	

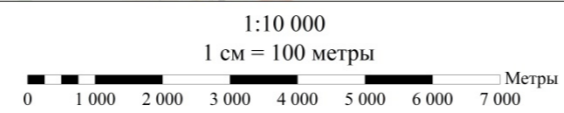
ГОРОДСКОЙ ОКРУГ  
ГОРОД СТАВРОПОЛЬ

Карта планируемого размещения объектов местного значения. Общеобразовательные организации



УСЛОВНЫЕ ОБОЗНАЧЕНИЯ

- ГРАНИЦЫ
-  Граница муниципального образования
  -  Граница населенного пункта
- ОБЪЕКТЫ СОЦИАЛЬНОГО НАЗНАЧЕНИЯ
- проект.
-  Общеобразовательная организация
- ЗОНЫ ПЕШЕХОДНОЙ ДОСТУПНОСТИ
-  Зоны пешеходной доступности общеобразовательных организаций



Исполнитель: ООО "СЭТИ"		Исполнитель: ООО "СЭТИ"	
№ п/п	№	№	№
1	2	3	4
5	6	7	8
9	10	11	12
13	14	15	16
17	18	19	20
21	22	23	24
25	26	27	28
29	30	31	32
33	34	35	36
37	38	39	40
41	42	43	44
45	46	47	48
49	50	51	52
53	54	55	56
57	58	59	60
61	62	63	64
65	66	67	68
69	70	71	72
73	74	75	76
77	78	79	80
81	82	83	84
85	86	87	88
89	90	91	92
93	94	95	96
97	98	99	100

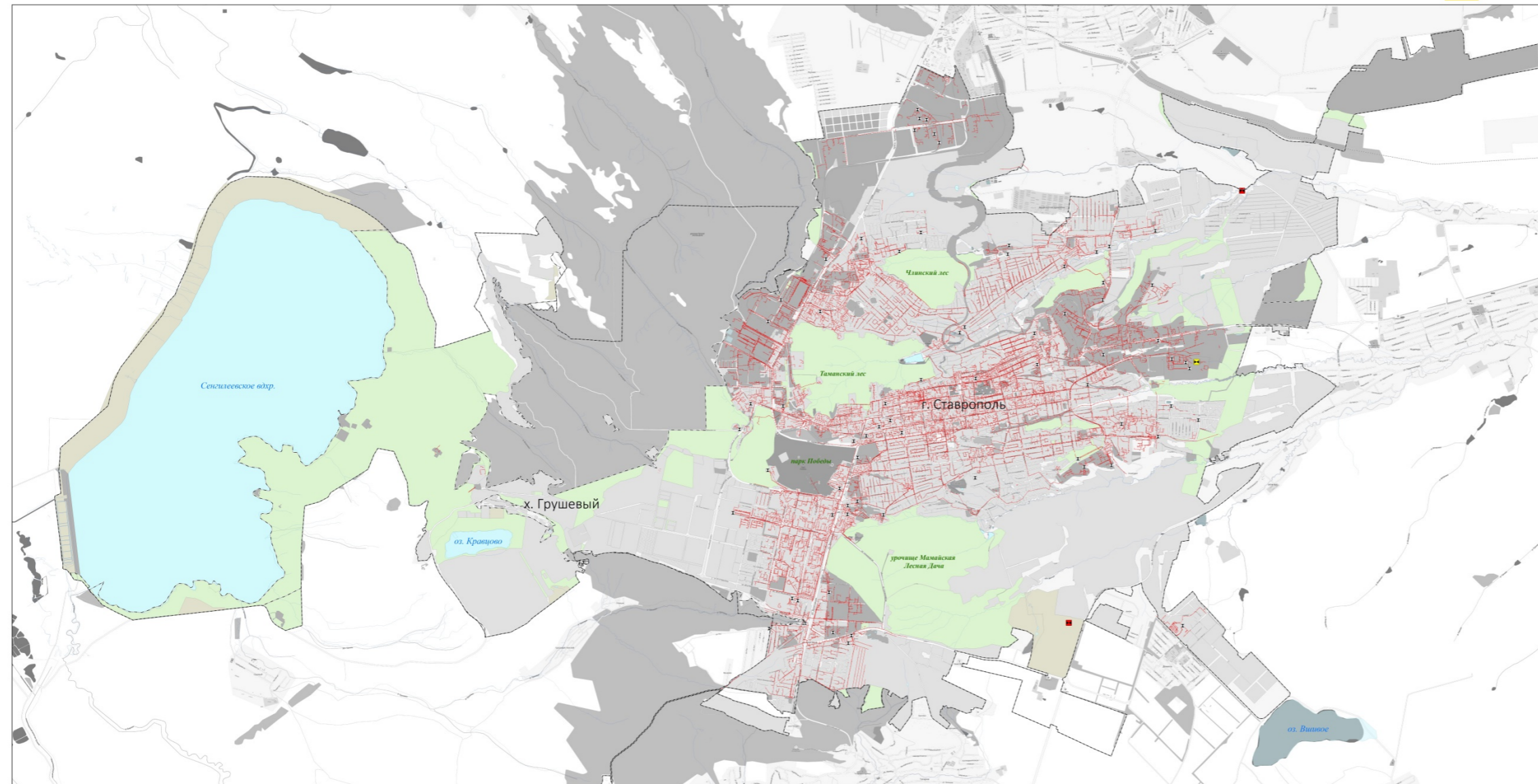






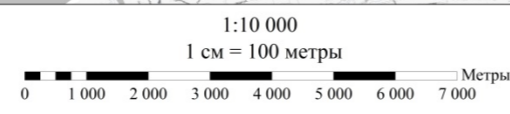
Городской округ  
город Ставрополь

Карта объектов водоотведения



УСЛОВНЫЕ ОБОЗНАЧЕНИЯ

- ГРАНИЦЫ
- Граница муниципального образования
  - Граница населенного пункта
- ОБЪЕКТЫ ВОДООТВЕДЕНИЯ
- рекон. проект. суц. Очистные сооружения канализации (КОС)
  - Канализационная насосная станция (КНС)
  - Канализация самотечная

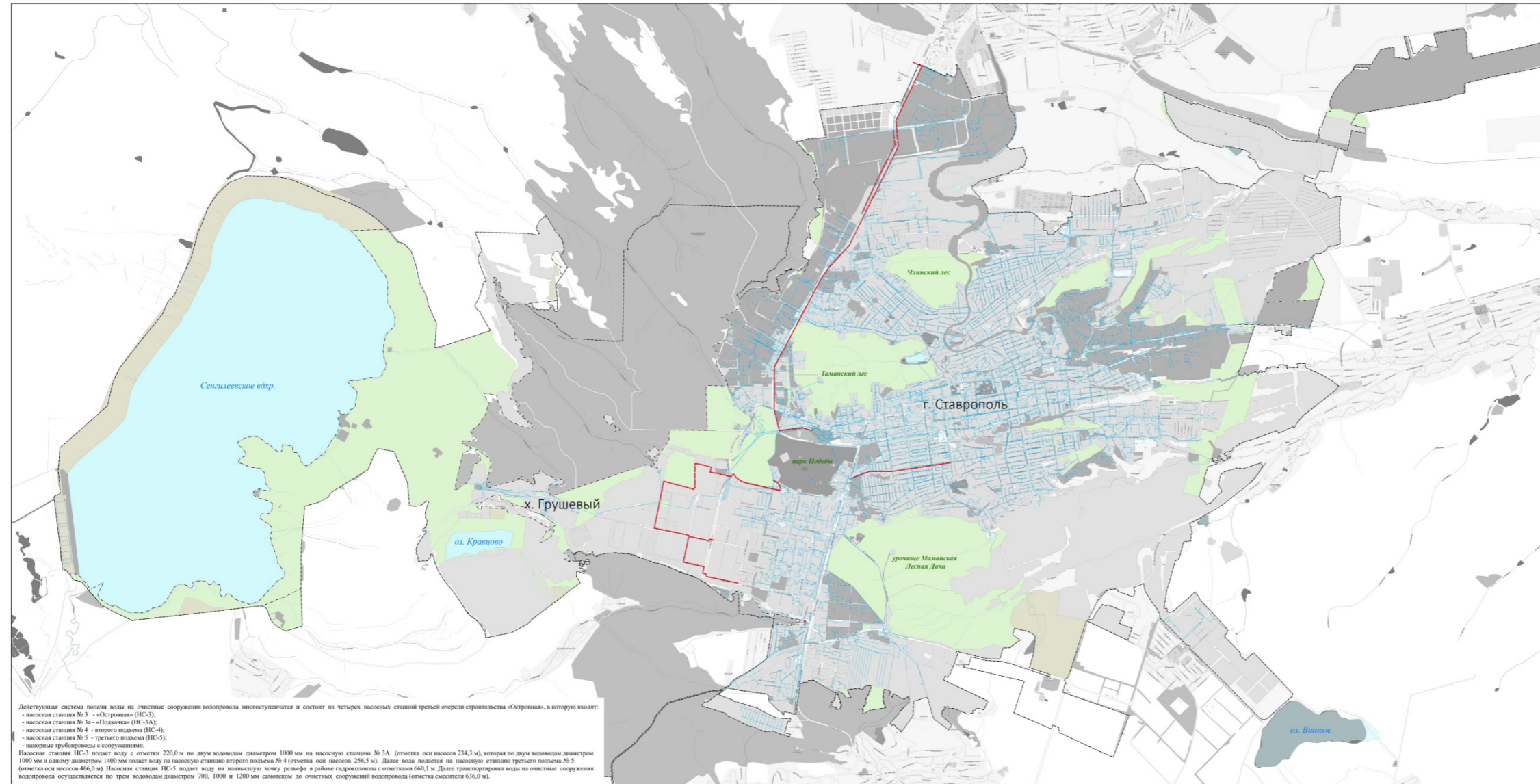


Исполнитель: ООО «СКТЦ»	
Дата: 2023 г.	Лист: 1 из 1
Масштаб: 1:10 000	Содержание: Карта объектов водоотведения
Исполнитель: ООО «СКТЦ»	Составитель: [Имя]
Проверил: [Имя]	Утвердил: [Имя]

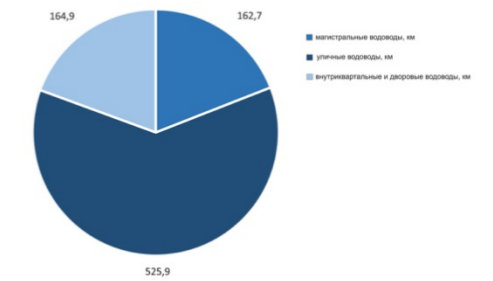


Городской округ  
город Ставрополь

Карта объектов водоснабжения



ВОДОПРОВОДНЫЕ СЕТИ ГОРОДА СТАВРОПОЛЯ



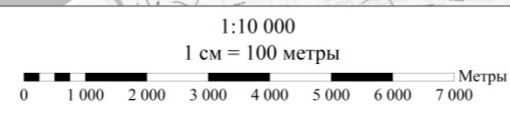
УСЛОВНЫЕ ОБОЗНАЧЕНИЯ

- ГРАНИЦЫ**
- Граница муниципального образования
  - Граница населенного пункта
- ОБЪЕКТЫ ВОДОСНАБЖЕНИЯ**
- проект, суц.
  - Водопровод

Действующая система подачи воды на очистные сооружения водопровода многоступенчатая и состоит из четырех насосных станций третьей очереди строительства «Островная», в которую входят:

- насосная станция № 3 - «Островная» (НС-3);
- насосная станция № 3а - «Подкачка» (НС-3А);
- насосная станция № 4 - второго подъема (НС-4);
- насосная станция № 5 - третьего подъема (НС-5);
- напорные трубопроводы с сооружениями.

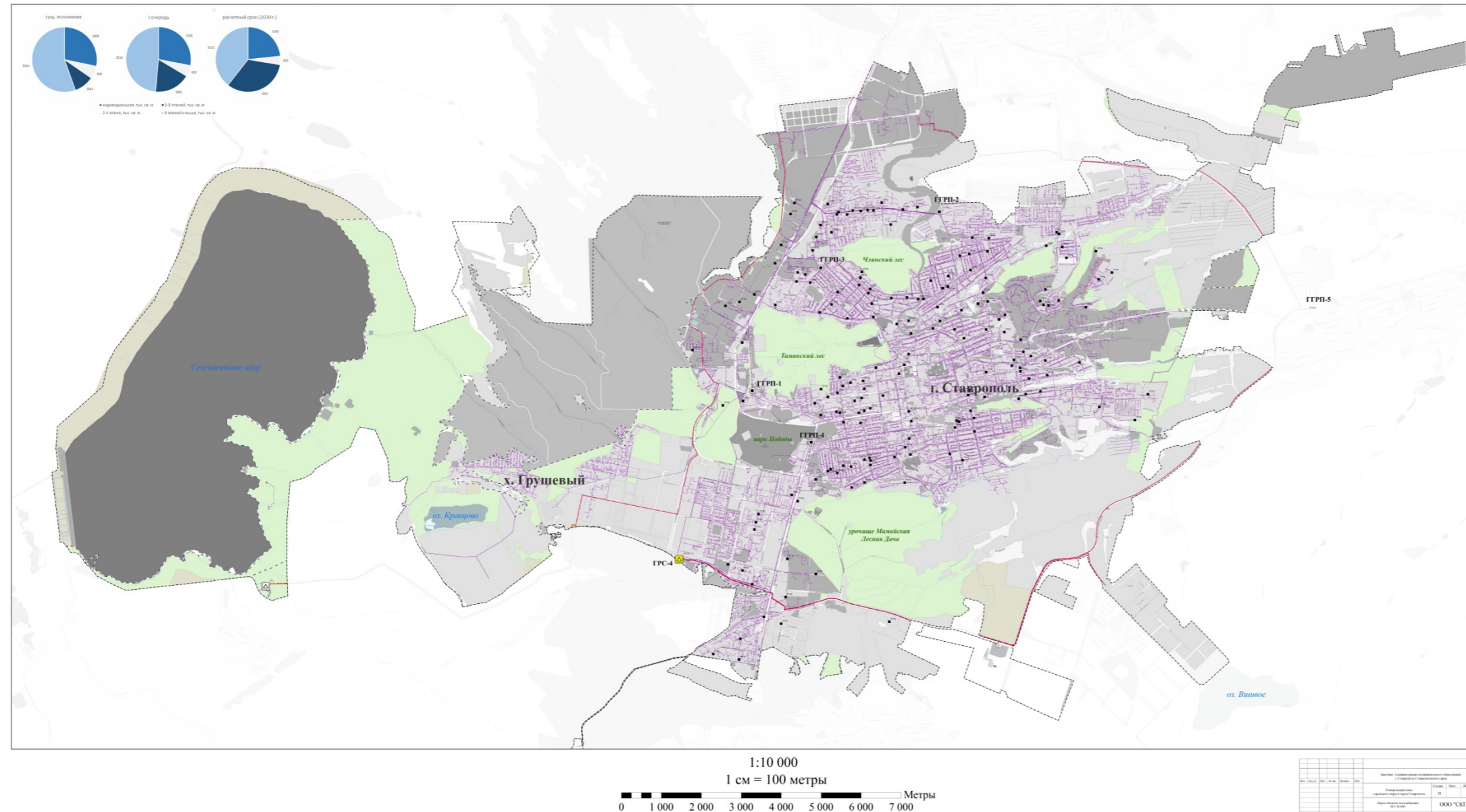
Насосная станция НС-3 подает воду с отметки 220,0 м по двум водоводам диаметром 1000 мм на насосную станцию № 3а (отметка оси насосов 234,3 м), которая по двум водоводам диаметром 1000 мм и одному диаметром 1400 мм подает воду на насосную станцию второго подъема № 4 (отметка оси насосов 256,5 м). Далее вода подается на насосную станцию третьего подъема № 5 (отметка оси насосов 466,0 м). Насосная станция НС-5 подает воду на наивысшую точку рельефа в районе гидроузлов с отметками 660,1 м. Далее транспортировка воды на очистные сооружения водопровода осуществляется по трем водоводам диаметром 700, 1000 и 1200 мм с отметками до очистных сооружений водопровода (отметка смесителя 636,0 м).



Исполнитель: ООО «СКПГ»	
№ документа	№ документа
Дата	Дата
Лист	Лист
Всего листов	Всего листов
Исполнитель: ООО «СКПГ»	Исполнитель: ООО «СКПГ»

Городской округ  
город Ставрополь

Карта объектов газоснабжения



УСЛОВНЫЕ ОБОЗНАЧЕНИЯ

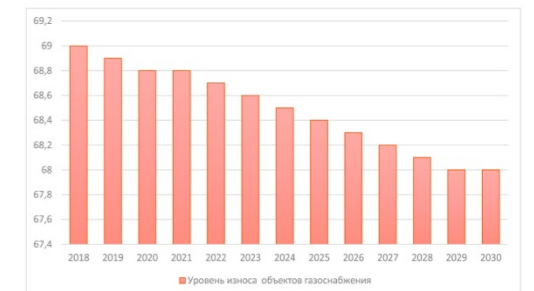
ГРАНИЦЫ

- Граница муниципального образования
- Граница населенного пункта

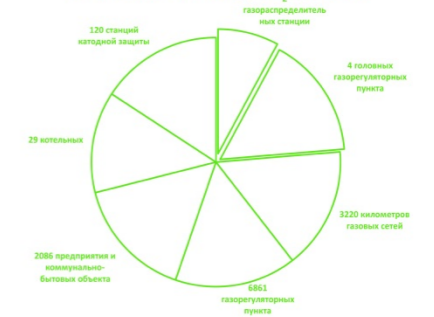
ОБЪЕКТЫ ГАЗОСНАБЖЕНИЯ

СУЩ. ПРОЕКТ. РЕКОН.

- ГРС
- ГГРП
- ГРП
- Газопровод распределительный высокого давления
- Газопровод распределительный среднего давления
- Газопровод распределительный низкого давления

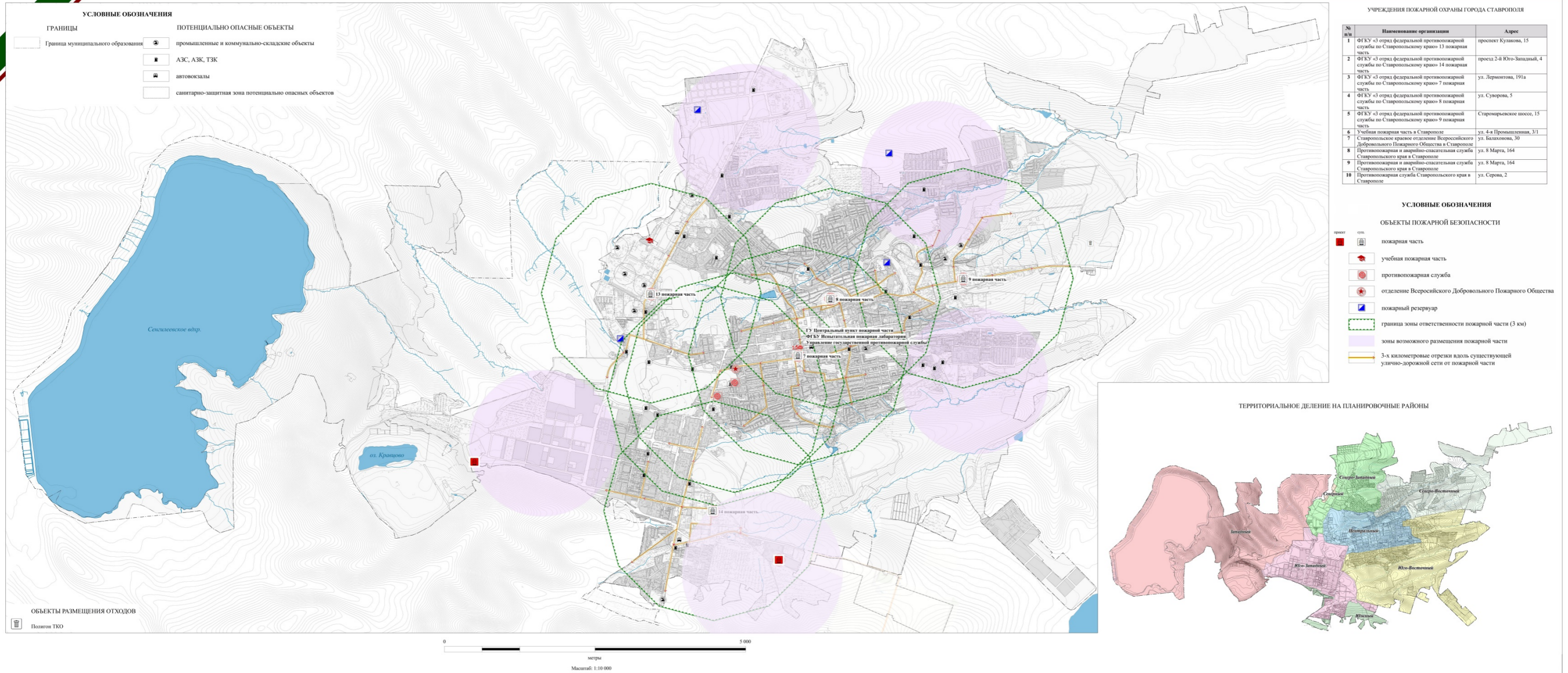


ГАЗОСНАБЖЕНИЕ ГОРОДА СТАВРОПОЛЯ



# Карта объектов пожарной безопасности

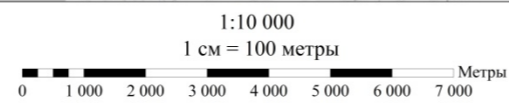
Городской округ  
город Ставрополь





УСЛОВНЫЕ ОБОЗНАЧЕНИЯ

- СУЩ. ГРАНИЦЫ
- Граница муниципального образования
  - Граница населенного пункта
- ОБЪЕКТЫ СВЯЗИ
- Автоматическая телефонная станция
  - Базовая станция
  - Телевизионный ретранслятор
  - Узел связи оконечно-транзитный (сети передачи данных)
  - Линия связи



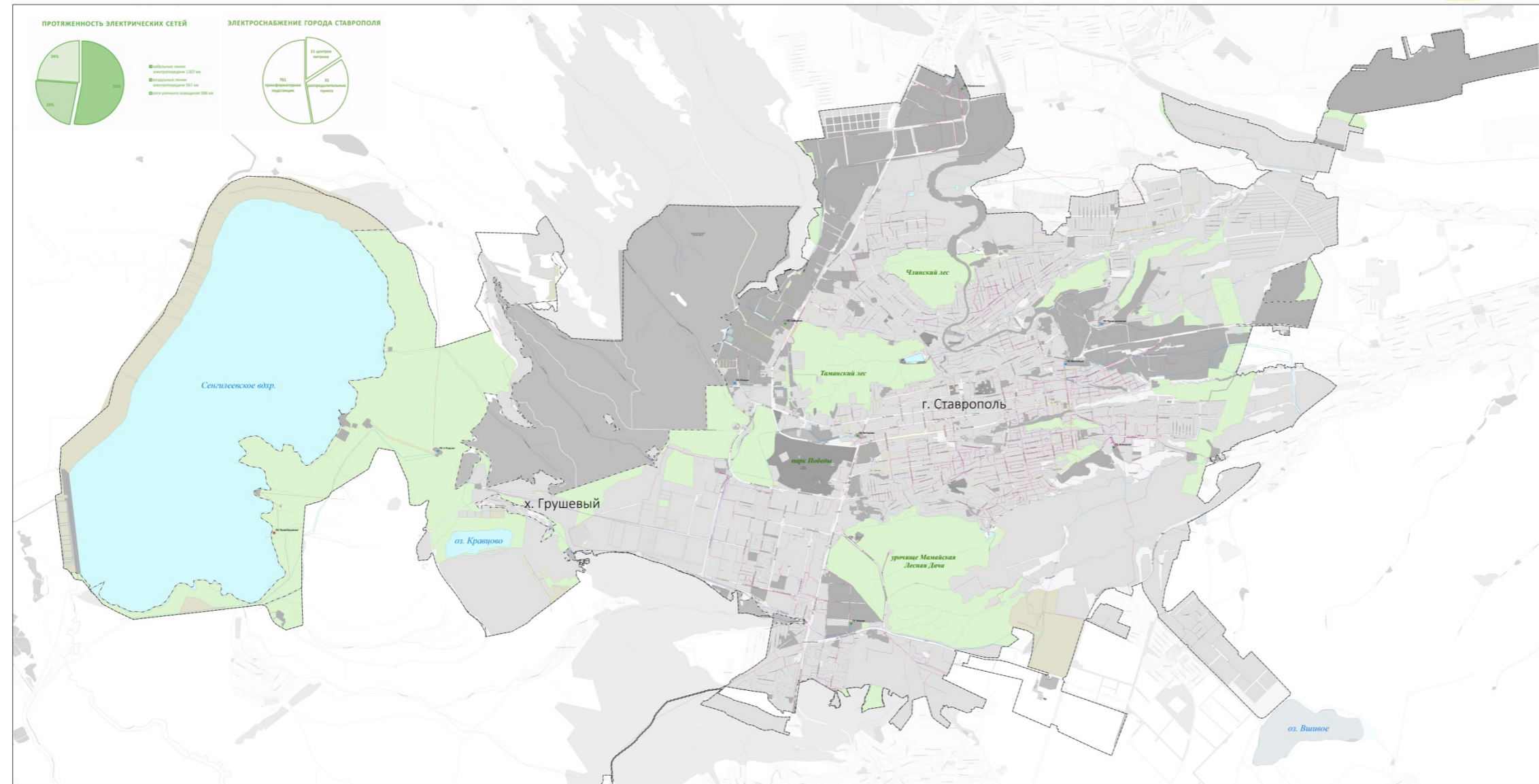
Исполнитель: ООО «СКПЦ»	
Дата: 2014 г.	Лист: 11
Масштаб: 1:10 000	Содержание: Карта объектов связи





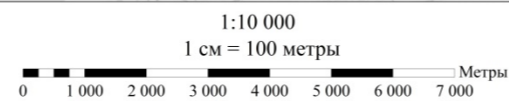
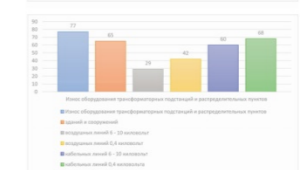
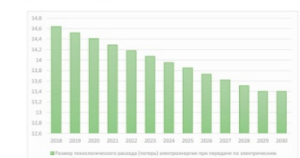
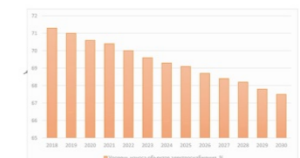
Городской округ  
город Ставрополь

Карта объектов электроснабжения



УСЛОВНЫЕ ОБОЗНАЧЕНИЯ

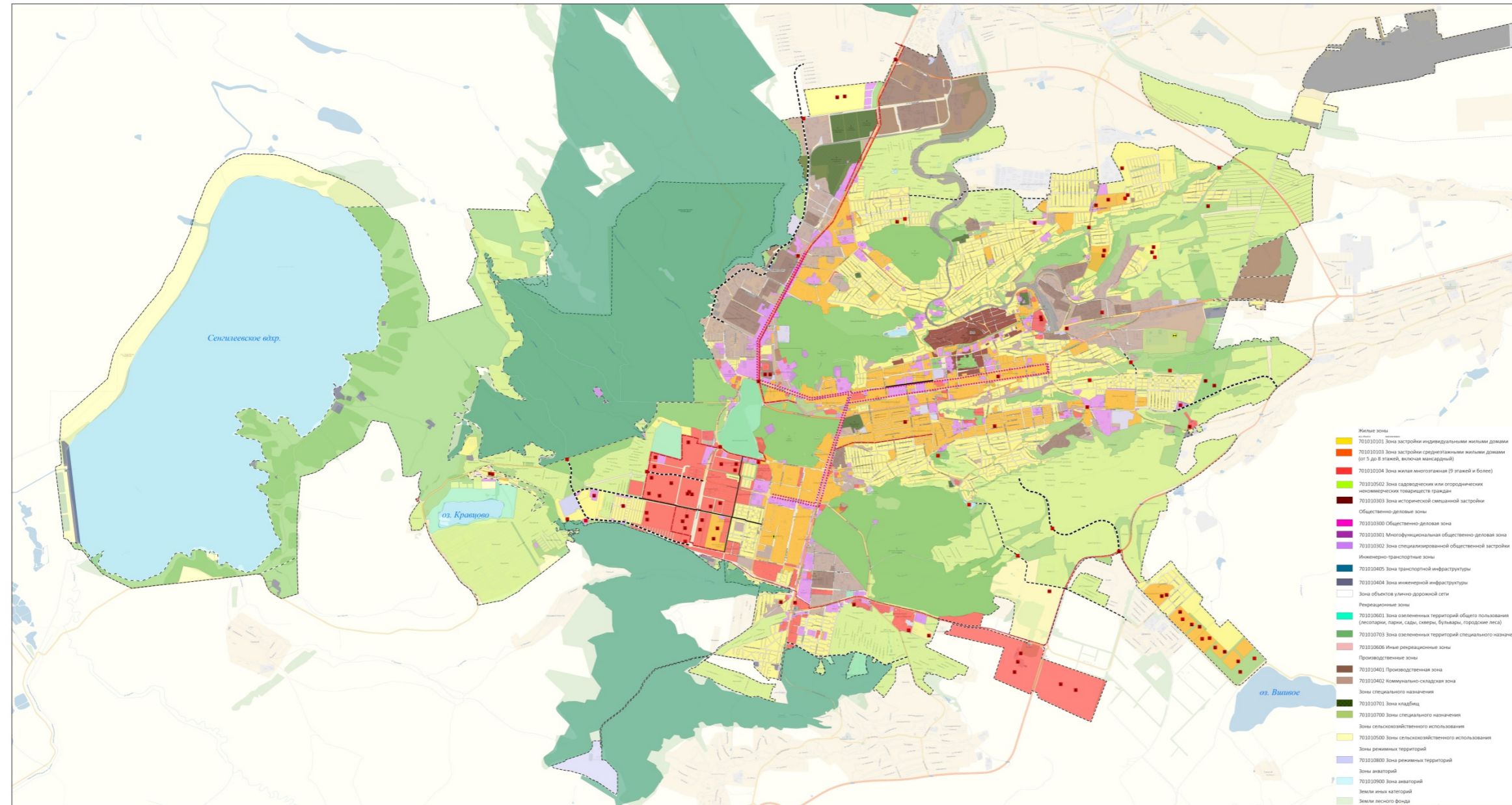
- ГРАНИЦЫ**
- Граница муниципального образования
  - Граница населенного пункта
- ОБЪЕКТЫ ЭЛЕКТРОСНАБЖЕНИЯ**
- решен. проект. суц.
- Электрическая подстанция 110 кВ
  - Электрическая подстанция 35 кВ
  - Линия электропередачи 110 кВ
  - Линия электропередачи 35 кВ
  - Линия электропередачи 10 кВ
  - Линия электропередачи 6 кВ



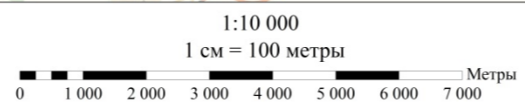
№	Имя	Подпись	Дата
1	Исполнитель		
2	Проверенный		
3	Утвержденный		
4	Исполнитель		
5	Проверенный		
6	Утвержденный		
7	Исполнитель		
8	Проверенный		
9	Утвержденный		

Карта планируемого размещения объектов местного значения

ГОРОДСКОЙ ОКРУГ ГОРОД СТАВРОПОЛЬ



- УСЛОВНЫЕ ОБОЗНАЧЕНИЯ**
- ГРАНИЦЫ**
- Граница муниципального образования
  - Граница населенного пункта
- ОБЪЕКТЫ СОЦИАЛЬНОГО НАЗНАЧЕНИЯ**
- проект, рек.
- Дошкольная образовательная организация
  - Общественная организация
  - Лечебно-профилактическая медицинская организация (кроме санаторно-курортной), оказывающая медицинскую помощь в стационарных условиях, ее структурное подразделение
  - Лечебно-профилактическая медицинская организация оказывающая медицинскую помощь в амбулаторных условиях и (или) в условиях дневного стационара
  - Медицинская организация, оказывающая скорую медицинскую помощь, ее структурное подразделение
  - Объект спорта, включающий раздельно нормированные спортивные сооружения (объекты) (в т.ч. физкультурно-оздоровительный комплекс)
  - Спортивное сооружение
  - Объект культурно-просветительного назначения местного значения
- ОБЪЕКТЫ ИНЖЕНЕРНОЙ ИНФРАСТРУКТУРЫ**
- ОБЪЕКТЫ ГАЗОСНАБЖЕНИЯ**
- проект.
- Газопровод распределительный высокого давления
  - Газопровод распределительный среднего давления
- ОБЪЕКТЫ ВОДОСНАБЖЕНИЯ**
- Водопровод
- ОБЪЕКТЫ ТЕПЛОСНАБЖЕНИЯ**
- проект.
- Источники тепловой энергии
- ОБЪЕКТЫ ВОДОУВЕДЕНИЯ**
- проект, рек.
- Очистные сооружения канализации (ОС)
- ОБЪЕКТЫ ОБЕСПЕЧЕНИЯ ПОЖАРНОЙ БЕЗОПАСНОСТИ**
- проект.
- Объекты обеспечения пожарной безопасности
- АВТОМОБИЛЬНЫЙ ТРАНСПОРТ**
- ОБЪЕКТЫ ТРАНСПОРТНОЙ ИНФРАСТРУКТУРЫ**
- проект.
- Транспортная развязка в одном уровне местного значения
  - Транспортная развязка в разных уровнях местного значения
  - Мостовое сооружение местного значения
  - Стопка транспортных средств (парковка)
- УЛИЧНО-ДОРОЖНАЯ СЕТЬ**
- проект, рек.
- Магистральная улица общероссийского значения
  - Магистральная улица районного значения
  - Выделенная полоса общественного транспорта

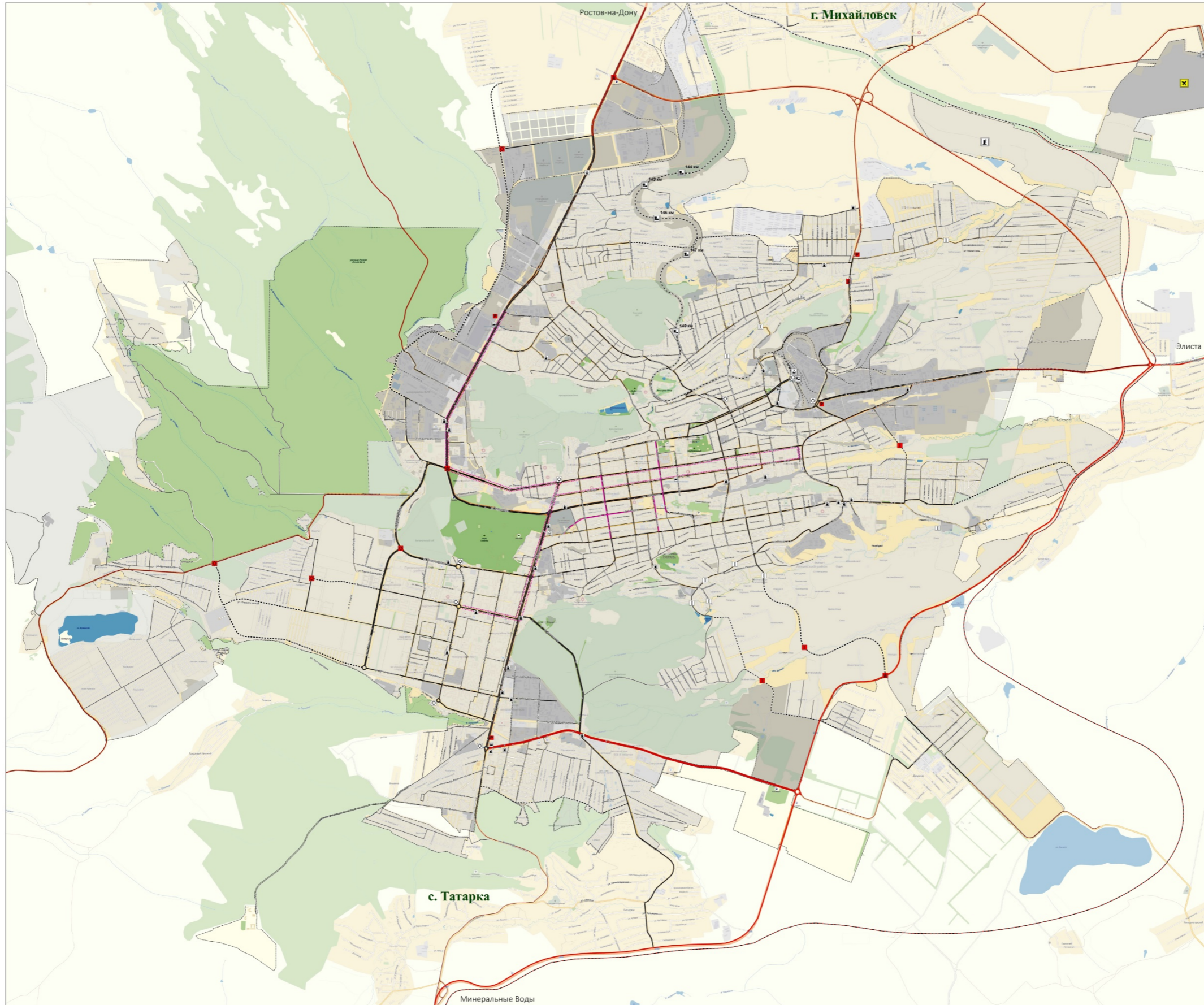


Исполнитель: ООО "СКТИ"	
Дата: 01.08.2024	Лист: 14
Масштаб: 1:10 000	Страна: РФ
Масштаб: 1:10 000	Страна: РФ
Масштаб: 1:10 000	Страна: РФ

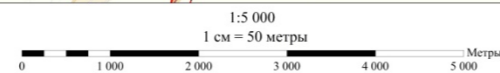


Карта транспортного каркаса города Ставрополя

Городской округ  
город Ставрополь



- УСЛОВНЫЕ ОБОЗНАЧЕНИЯ**
- ГРАНИЦЫ**
- Граница муниципального образования
  - Граница населенного пункта
- АВТОМОБИЛЬНЫЙ ТРАНСПОРТ**
- ОБЪЕКТЫ ТРАНСПОРТНОЙ ИНФРАСТРУКТУРЫ**
- сущ. проект. рек.
    - Транспортная развязка в одном уровне регионального значения
    - Транспортная развязка в одном уровне местного значения
    - Транспортная развязка в разных уровнях регионального значения
    - Транспортная развязка в разных уровнях местного значения
    - Мостовое сооружение местного значения
  - Автовокзал, автостанция
  - Троллейбусное депо
  - Автозаправочная станция
  - Остановочные пункты общественного транспорта
  - Стоянка транспортных средств (парковка)
- ВНЕШНИЙ ТРАНСПОРТ**
- сущ. проект. рек.
    - Автомобильная дорога федерального значения
    - Автомобильная дорога регионального или межмуниципального значения
    - Автомобильная дорога местного значения
- УЛИЧНО-ДОРОЖНАЯ СЕТЬ**
- сущ. проект. рек.
    - Магистральная улица общероссийского значения
    - Магистральная улица районного значения
    - Улицы и дороги местного значения
    - Основные пешеходные и велосипедные направления
    - Выделенная полоса общественного транспорта
- ВОЗДУШНЫЙ ТРАНСПОРТ**
- ОБЪЕКТЫ ТРАНСПОРТНОЙ ИНФРАСТРУКТУРЫ**
- сущ. проект. рек.
    - Аэропортовый комплекс "Шлаковское"
    - Объект единой системы организации воздушного движения ДПРМ-70
    - Пункт пропуска через государственную границу федерального значения (воздушный, грузо-пассажирский, работающий на нерегулярной основе, многосторонний пункт пропуска через государственную границу Российской Федерации Ставрополь (Шлаковское))
- ЖЕЛЕЗНОДОРОЖНЫЙ ТРАНСПОРТ**
- ОБЪЕКТЫ ТРАНСПОРТНОЙ ИНФРАСТРУКТУРЫ**
- Железнодорожный вокзал Ставрополь
  - Железнодорожная станция Ставрополь
  - Железнодорожные остановочные пункты (149км, 147км, 146км, 145км, 144км)
  - Железнодорожный путь общего пользования
  - Железнодорожный путь не общего пользования
- Планируемые мероприятия в области железнодорожного транспорта:**
- организация скоростного пассажирского движения на участке Ставрополь – Минеральные Воды – Кисловодск
  - строительство новой железнодорожной линии Ставрополь – Невинномысск



Исполнитель	И.И.И.
Проверенный	П.П.П.
Дата	00/00/00
Лист	000/000