

ПОСТАНОВЛЕНИЕ АДМИНИСТРАЦИИ ГОРОДА СТАВРОПОЛЯ СТАВРОПОЛЬСКОГО КРАЯ

10.11.2023

г. Ставрополь

№ 2476

Об утверждении документации по планировке территории (проекта планировки территории и проекта межевания территории) в границах улицы Кавказский тракт от земельного участка с кадастровым номером 26:12:031101:7 до западной границы земельного участка с кадастровым номером 26:12:031002:7449 города Ставрополя в целях реконструкции линейного объекта (автомобильной дороги)

В соответствии со статьями 45, 46 Градостроительного кодекса Российской Федерации, Федеральным законом от 06 октября 2003 г. № 131-ФЗ «Об общих принципах организации местного самоуправления в Российской Федерации», Уставом муниципального образования города Ставрополя Ставропольского края, с учетом протокола общественных обсуждений, проведенных комиссией по землепользованию и застройке города Ставрополя, от 08.08.2023 № 96, заключения о результатах общественных обсуждений, проведенных комиссией по землепользованию и застройке города Ставрополя, от 11.08.2023

ПОСТАНОВЛЯЮ:

1. Утвердить документацию по планировке территории (проект планировки территории и проект межевания территории) в границах улицы Кавказский тракт от земельного участка с кадастровым номером 26:12:031101:7 до западной границы земельного участка с кадастровым номером 26:12:031002:7449 города Ставрополя согласно приложению в целях реконструкции линейного объекта (автомобильной дороги).

2. Опубликовать настоящее постановление и документацию по планировке территории (проект планировки территории и проект межевания территории) в границах улицы Кавказский тракт от земельного участка с кадастровым номером 26:12:031101:7 до западной границы земельного участка с кадастровым номером 26:12:031002:7449 города Ставрополя в газете «Ставрополь официальный. Приложение к газете «Вечерний Ставрополь» в течение семи дней со дня утверждения указанной документации.

3. Разместить настоящее постановление и документацию по планировке территории (проект планировки территории и проект межевания территории) в границах улицы Кавказский тракт от земельного

участка с кадастровым номером 26:12:031101:7 до западной границы земельного участка с кадастровым номером 26:12:031002:7449 города Ставрополя на официальном сайте администрации города Ставрополя в информационно-телекоммуникационной сети «Интернет».

4. Настоящее постановление вступает в силу со дня его подписания.

Глава города Ставрополя

И.И. Ульяновченко

Приложение

к постановлению администрации
города Ставрополя
от 10.11.2023 № 2476

ДОКУМЕНТАЦИЯ

по планировке территории (проект планировки территории и проект межевания территории) в границах улицы Кавказский тракт от земельного участка с кадастровым номером 26:12:031101:7 до западной границы земельного участка с кадастровым номером 26:12:031002:7449 города Ставрополя

Документация по планировке территории (проект планировки территории) в границах улицы Кавказский тракт от земельного участка с кадастровым номером 26:12:031101:7 до западной границы земельного участка с кадастровым номером 26:12:031002:7449 города Ставрополя

1. Общая часть.

Документация по планировке территории (проект планировки территории) в границах улицы Кавказский тракт от земельного участка с кадастровым номером 26:12:031101:7 до западной границы земельного участка с кадастровым номером 26:12:031002:7449 города Ставрополя (далее соответственно – проект планировки территории, территория проектирования) подготовлена на основании муниципальной программы «Развитие градостроительства на территории города Ставрополя», утвержденной постановлением администрации города Ставрополя от 08.11.2022 № 2384 (далее – муниципальная программа).

Подготовка проекта планировки территории выполнена для обеспечения устойчивого развития территории города Ставрополя, выделения элемента улично-дорожной сети, установления параметров планируемого развития элемента улично-дорожной сети, установления границ земельных участков, предназначенных для реконструкции линейного объекта (автомобильной дороги).

Цели и задачи проекта планировки территории:

обеспечение устойчивого развития существующей территории;

установление границ территории общего пользования, границ зоны планируемой реконструкции линейного объекта (автомобильной дороги) в границах улицы Кавказский тракт от земельного участка с кадастровым номером 26:12:031101:7 до западной границы земельного участка с кадастровым номером 26:12:031002:7449 города Ставрополя (далее – реконструируемая автомобильная дорога);

выделение элемента улично-дорожной сети.

Основной задачей проекта планировки территории является реконструкция автомобильной дороги в границах проекта планировки территории для повышения эффективности последующего ее использования.

Проектом планировки территории решается ряд вопросов, а также определяются места допустимого размещения реконструируемой

автомобильной дороги:

под организацию проезжей части автомобильной дороги, пешеходных тротуаров и велодорожек;

под организацию отвода дождевых и паводковых вод (сетей ливневой канализации);

под прокладку сетей наружного освещения;

под организацию площадок для стоянки автомобилей;

под благоустройство земель общего пользования в границах красных линий;

под озеленение территории общего пользования, в границах полосы отвода автомобильной дороги.

2. Разрешительная документация.

Проект планировки территории подготовлен в соответствии с требованиями Градостроительного кодекса Российской Федерации (далее – ГрК РФ), градостроительными и техническими регламентами, в том числе устанавливающими требования по обеспечению безопасной эксплуатации зданий, строений, сооружений и безопасного использования прилегающих к ним территорий, с соблюдением технических условий, на основании Стратегии социально-экономического развития города Ставрополя до 2035 года, утвержденной решением Ставропольской городской Думы от 26 марта 2021 г. № 547 «Об утверждении Стратегии социально-экономического развития города Ставрополя до 2035 года» (далее – Стратегия социально-экономического развития).

При разработке проекта планировки территории учтены положения:

Земельного кодекса Российской Федерации (далее – ЗК РФ);

СанПиН 2.2.1/2.1.1.1200-03 «Санитарно-защитные зоны и санитарная классификация предприятий, сооружений и иных объектов», утвержденных постановлением Главного государственного санитарного врача Российской Федерации от 25 сентября 2007 г. № 74 (далее - СанПиН 2.2.1/2.1.1.1200-03);

«СП 47.13330.2016. Свод правил. Инженерные изыскания для строительства. Основные положения. Актуализированная редакция СНиП 11-02-96», утвержденного и введенного в действие приказом Минстроя России от 30 декабря 2016 г. № 1033/пр (далее – СП 47.13330.2016);

«СП 42.13330.2016. Свод правил. Градостроительство. Планировка и застройка городских и сельских поселений. Актуализированная редакция СНиП 2.07.01-89*», утвержденного приказом Минстроя России от 30 декабря 2016 г. № 1034/пр (далее – СП 42.13330.2016);

«СП 396.1325800.2018. Свод правил. Улицы и дороги населенных пунктов. Правила градостроительного проектирования», утвержденного приказом Минстроя России от 01 августа 2018 г. № 474/пр (далее – СП 396.1325800.2018);

«СП 438.1325800.2019. Свод правил. Инженерные изыскания при планировке территорий. Общие требования», утвержденного приказом

Минстроя России от 25 февраля 2019 г. № 127/пр;

«СП 34.13330.2021. Свод правил. Автомобильные дороги. СНиП 2.05.02-85*», утвержденного и введенного в действие приказом Минстроя России от 09 февраля 2021 г. № 53/пр (далее – СП 34.13330.2021);

«РДС 30-201-98. Система нормативных документов в строительстве. Руководящий документ системы. Инструкция о порядке проектирования и установления красных линий в городах и других поселениях Российской Федерации», принятого постановлением Госстроя РФ от 06 апреля 1998 г. № 18-30 (далее – РДС 30-201-98);

корректировки генерального плана города Ставрополя на 2010 – 2030 годы, утвержденной решением Ставропольской городской Думы от 03 сентября 2009 года № 98 «Об утверждении корректировки генерального плана города Ставрополя на 2010 – 2030 годы» (далее – генеральный план города Ставрополя);

Правил землепользования и застройки муниципального образования города Ставрополя Ставропольского края, утвержденных постановлением администрации города Ставрополя от 15.10.2021 № 2342 «Об утверждении Правил землепользования и застройки муниципального образования города Ставрополя Ставропольского края» (далее – Правила);

нормативов градостроительного проектирования муниципального образования города Ставрополя Ставропольского края, утвержденных постановлением администрации города Ставрополя от 22 октября 2021 года № 2399 «Об утверждении нормативов градостроительного проектирования муниципального образования города Ставрополя Ставропольского края» (далее – нормативы градостроительного проектирования).

Проект планировки территории предусматривает детализацию основных положений генерального плана города Ставрополя по освоению приоритетных направлений градостроительного развития города Ставрополя.

Подготовленный проект планировки территории является основанием для последующей подготовки проектной документации для осуществления реконструкции автомобильной дороги, выноса на местность красных линий и границ земельных участков.

Материалы проекта планировки территории должны учитываться при разработке инвестиционных паспортов территорий и объектов, проектов застройки элементов планировочной структуры, выдаче градостроительных планов земельных участков.

3. Положение о размещении объекта капитального строительства местного значения, характеристиках развития территории проектирования и характеристиках развития систем социального, транспортного обслуживания и инженерно-технического обеспечения.

Сведения о реконструируемой дороге и ее краткая характеристика.

Проектом планировки территории предусматривается реконструкция автомобильной дороги общего пользования местного значения в границах города Ставрополя.

Проектом планировки территории не предусматривается размещение новых объектов федерального значения, объектов регионального значения.

В соответствии с генеральным планом города Ставрополя проектируемая территория размещена в функциональных зонах «Зона объектов улично-дорожной сети», «Зона озелененных территорий общего пользования (лесопарки, парки, сады, скверы, бульвары, городские леса)».

В соответствии с Правилами проектируемая территория расположена в границах территориальной зоны «ИТ-3. Зона объектов улично-дорожной сети», «Р-1. Зона озелененных территорий общего пользования (городские леса)».

В соответствии со статьей 36 ГрК РФ действие градостроительного регламента не распространяется на земельные участки, предназначенные для размещения линейного объекта.

Схема расположения элемента улично-дорожной сети приведена в приложении 10 к документации по планировке территории (проекту планировки территории и проекту межевания территории) в границах улицы Кавказский тракт от земельного участка с кадастровым номером 26:12:031101:7 до западной границы земельного участка с кадастровым номером 26:12:031002:7449 города Ставрополя.

Границы зоны планируемого размещения реконструируемой дороги определены в соответствии с генеральным планом города Ставрополя, Правилами и приведены в приложении 11 к документации по планировке территории (проекту планировки территории и проекту межевания территории) в границах улицы Кавказский тракт от земельного участка с кадастровым номером 26:12:031101:7 до западной границы земельного участка с кадастровым номером 26:12:031002:7449 города Ставрополя.

Перечень координат характерных точек границ зоны планируемого размещения реконструируемой дороги приведен в приложении 9 к документации по планировке территории (проекту планировки территории и проекту межевания территории) в границах улицы Кавказский тракт от земельного участка с кадастровым номером 26:12:031101:7 до западной границы земельного участка с кадастровым номером 26:12:031002:7449 города Ставрополя.

Площадь реконструируемой автомобильной дороги в границах проекта планировки территории составляет 1,7342 га.

Протяженность реконструируемой автомобильной дороги в границах улицы Кавказский тракт от земельного участка с кадастровым номером 26:12:031101:7 до западной границы земельного участка с кадастровым номером 26:12:031002:7449 города Ставрополя составляет 2883,32 м, проезжая часть имеет две полосы движения – по одной полосе движения в каждом направлении.

Планируемое развитие территории проектирования предполагается осуществлять в два этапа.

Первый этап предусматривает образование земельного участка с условным кадастровым номером 26:12:031002:3У1 из неразграниченных земель, относящихся к муниципальной собственности, образование земельного участка с условным кадастровым номером 26:12:031101:6:3У1 путем раздела земельного участка с кадастровым номером 26:12:031101:6, образование земельного участка с условным кадастровым номером 26:12:031101:7:3У1 путем раздела земельного участка с кадастровым номером 26:12:031101:7.

Второй этап предусматривает образование земельного участка с условным кадастровым номером 26:12:031002:3У2 путем объединения земельных участков с условными кадастровыми номерами 26:12:031002:3У1, 26:12:031101:6:3У1, 26:12:031101:7:3У1, образованных в рамках первого этапа.

Основные технико-экономические показатели документации по планировке территории (проекта планировки территории и проекта межевания территории) в границах улицы Кавказский тракт от земельного участка с кадастровым номером 26:12:031101:7 до западной границы земельного участка с кадастровым номером 26:12:031002:7449 города Ставрополя приводятся в приложении 1 к документации по планировке территории (проекту планировки территории и проекту межевания территории) в границах улицы Кавказский тракт от земельного участка с кадастровым номером 26:12:031101:7 до западной границы земельного участка с кадастровым номером 26:12:031002:7449 города Ставрополя.

4. Красные линии в границах проекта планировки территории.

Красные линии устанавливаются на основании РДС 30-201-98.

В целях размещения реконструируемой автомобильной дороги в проекте планировки территории устанавливаются красные линии, которые отображены на чертеже устанавливаемых красных линий в приложении 11 к документации по планировке территории (проекту планировки территории и проекту межевания территории) в границах улицы Кавказский тракт от земельного участка с кадастровым номером 26:12:031101:7 до западной границы земельного участка с кадастровым номером 26:12:031002:7449 города Ставрополя.

Перечень координат характерных точек устанавливаемых красных линий в границах проекта планировки территории представлен в приложении 8 к документации по планировке территории (проекту планировки территории и проекту межевания территории) в границах улицы Кавказский тракт от земельного участка с кадастровым номером 26:12:031101:7 до западной границы земельного участка с кадастровым номером 26:12:031002:7449 города Ставрополя.

Документация по планировке территории (проект межевания территории) в границах улицы Кавказский тракт от земельного участка с кадастровым номером 26:12:031101:7 до западной границы земельного участка с кадастровым номером 26:12:031002:7449 города Ставрополя

5. Общая часть.

Документация по планировке территории (проект межевания территории) в границах улицы Кавказский тракт от земельного участка с кадастровым номером 26:12:031101:7 до западной границы земельного участка с кадастровым номером 26:12:031002:7449 города Ставрополя (далее – проект межевания территории) подготовлена на основании муниципальной программы.

В процессе разработки проекта межевания территории использовались следующие материалы и нормативно-правовые документы:

ГрК РФ;

ЗК РФ;

СанПиН 2.2.1/2.1.1.1200-03;

СП 47.13330.2016;

СП 42.13330.2016;

СП 396.1325800.2018;

СП 34.13330.2021;

РДС 30-201-98;

генеральный план города Ставрополя;

Правила;

нормативы градостроительного проектирования.

6. Основные положения проекта межевания территории.

Основной задачей проекта межевания территории является установление границ образуемых земельных участков, которые будут относиться к территории общего пользования.

В проекте межевания территории образование земельных участков предполагается для размещения предусмотренной проектом планировки территории реконструируемой автомобильной дороги.

Чертеж межевания территории в рамках первого этапа отображен в приложении 12 к документации по планировке территории (проекту планировки территории и проекту межевания территории) в границах улицы Кавказский тракт от земельного участка с кадастровым номером 26:12:031101:7 до западной границы земельного участка с кадастровым номером 26:12:031002:7449 города Ставрополя.

Чертеж межевания территории в рамках второго этапа отображен в приложении 13 к документации по планировке территории (проекту планировки территории и проекту межевания территории) в границах улицы Кавказский тракт от земельного участка с кадастровым номером 26:12:031101:7 до западной границы земельного участка с кадастровым номером 26:12:031002:7449 города Ставрополя.

Границы зон действия установленных публичных сервитутов в отношении территории проектирования, учтенные в Едином государственном реестре недвижимости, отсутствуют.

В соответствии с приказом Федеральной службы земельного кадастра России от 28 марта 2002 г. № П/256 «О введении местных систем координат»

принята система координат МСК – 26 от СК-95.

Реконструируемая автомобильная дорога расположена на территории кадастровых кварталов 26:12:031101, 26:12:031002, границы которых установлены в соответствии с кадастровым делением территории города Ставрополя.

7. Перечень и сведения о площади образуемых земельных участков, которые будут отнесены к территории общего пользования.

Перечень и сведения о площади образуемого земельного участка из земель, находящихся в государственной или муниципальной собственности, который будет отнесен к территории общего пользования в рамках первого этапа, приведены в приложении 2 к документации по планировке территории (проекту планировки территории и проекту межевания территории) в границах улицы Кавказский тракт от земельного участка с кадастровым номером 26:12:031101:7 до западной границы земельного участка с кадастровым номером 26:12:031002:7449 города Ставрополя.

Перечень и сведения о площади образуемого земельного участка, который будет отнесен к территории общего пользования в рамках второго этапа, приведены в приложении 4 к документации по планировке территории (проекту планировки территории и проекту межевания территории) в границах улицы Кавказский тракт от земельного участка с кадастровым номером 26:12:031101:7 до западной границы земельного участка с кадастровым номером 26:12:031002:7449 города Ставрополя.

Перечень координат характерных точек границ образуемых земельных участков в рамках первого этапа представлен в приложении 5 к документации по планировке территории (проекту планировки территории и проекту межевания территории) в границах улицы Кавказский тракт от земельного участка с кадастровым номером 26:12:031101:7 до западной границы земельного участка с кадастровым номером 26:12:031002:7449 города Ставрополя.

Перечень координат характерных точек границ образуемого земельного участка в рамках второго этапа представлен в приложении 6 к документации по планировке территории (проекту планировки территории и проекту межевания территории) в границах улицы Кавказский тракт от земельного участка с кадастровым номером 26:12:031101:7 до западной границы земельного участка с кадастровым номером 26:12:031002:7449 города Ставрополя.

Перечень координат характерных точек границ территории, применительно к которой подготовлен проект межевания территории, приведен в приложении 7 к документации по планировке территории (проекту планировки территории и проекту межевания территории) в границах улицы Кавказский тракт от земельного участка с кадастровым номером 26:12:031101:7 до западной границы земельного участка с кадастровым номером 26:12:031002:7449 города Ставрополя.

Проектом межевания территории предусмотрено изъятие земельных участков для муниципальных нужд.

Перечень и сведения о площади образуемых земельных участков, в отношении которых предполагается изъятие для муниципальных нужд и которые будут отнесены к территориям общего пользования в рамках первого этапа, приведены в приложении 3 к документации по планировке территории (проекту планировки территории и проекту межевания территории) в границах улицы Кавказский тракт от земельного участка с кадастровым номером 26:12:031101:7 до западной границы земельного участка с кадастровым номером 26:12:031002:7449 города Ставрополя.

Необходимость в установлении публичных сервитутов в отношении образуемых земельных участков на момент разработки проекта межевания территории не выявлена.

8. Ограничения использования территории проектирования.

В проекте межевания территории рассматриваются ограничения использования территории проектирования в границах проекта межевания территории, связанные с наличием в границах проекта межевания территории инженерных коммуникаций, в отношении которых установлены зоны с особыми условиями использования территории.

В соответствии со статьей 1 ГрК РФ зонами с особыми условиями использования территорий являются охранные, санитарно-защитные зоны, зоны охраны объектов культурного наследия (памятников истории и культуры) народов Российской Федерации, защитные зоны объектов культурного наследия, водоохранные зоны, зоны затопления, подтопления, зоны санитарной охраны источников питьевого и хозяйственно-бытового водоснабжения, зоны охраняемых объектов, приаэродромная территория, иные зоны, устанавливаемые в соответствии с законодательством Российской Федерации.

Территорию проектирования пересекают следующие инженерные коммуникации:

- сети газоснабжения;
- сети водоснабжения;
- сети канализации;
- сети электроснабжения.

Охранные зоны газопроводов устанавливаются на основании Правил охраны газораспределительных сетей, утвержденных постановлением Правительства Российской Федерации от 20 ноября 2000 г. № 878 «Об утверждении Правил охраны газораспределительных сетей».

Охранная зона источников водоснабжения устанавливается в соответствии с СанПиН 2.1.4.1110-02 «Зоны санитарной охраны источников водоснабжения и водопроводов питьевого назначения», утвержденными постановлением Главного государственного санитарного врача Российской Федерации от 14 марта 2002 г. № 10.

Охранная зона канализации устанавливается в соответствии

с СП 42.13330.2016.

Охранные зоны линий электропередачи устанавливаются на основании постановления Правительства Российской Федерации от 24 февраля 2009 г. № 160 «О порядке установления охранных зон объектов электросетевого хозяйства и особых условий использования земельных участков, расположенных в границах таких зон».

В документации по планировке территории в границах улицы Кавказский тракт от земельного участка с кадастровым номером 26:12:031101:7 до западной границы земельного участка с кадастровым номером 26:12:031002:7449 города Ставрополя отображены границы зон с особыми условиями использования территории (далее – ЗОУИТ), утвержденные в установленном порядке, сведения о которых содержатся в Едином государственном реестре недвижимости (далее – ЕГРН).

В отношении территории проектирования в границах населенного пункта, а также сооружений, проектируемых на данной территории, не предусмотрено установление новых ЗОУИТ, а также подлежащих изменению в связи с размещением линейных объектов, в том числе при их реконструкции.

ЗОУИТ отображены в графической части материалов по обоснованию проекта планировки территории (схема границ зон с особыми условиями использования территории) в соответствии со сведениями, содержащимися в ЕГРН.

Согласно схеме ЗОУИТ, отображенной в графической части материалов по обоснованию проекта планировки территории, территория проектирования попадает в границы охранной зоны «Газопровод-ввод ул. Кавказский тракт №114 в квартале 212» (реестровый номер - 26:12-6.810), Ставропольского городского лесничества, расположенного на землях населенных пунктов города Ставрополя Ставропольского края (реестровый номер - 26:12-6.167).

Согласно планам границ приаэродромной территории, установленных приказом Федерального агентства воздушного транспорта (Росавиации) от 03 декабря 2020 г. № 1464-П «Об установлении приаэродромной территории аэродрома Ставрополь (Шпаковское)», территория проектирования находится в границах подзоны 3 (сектор 3), подзоны 4 (секторы 19, 31), подзон 5, 6.

Размещение реконструируемой автомобильной дороги не противоречит ограничениям, установленным в указанных охранных зонах. Правовой режим использования земель в связи с размещением реконструируемой автомобильной дороги соблюден.

На территории проектирования в границах проекта межевания территории объекты культурного наследия отсутствуют.

9. Сведения о разрешенном использовании образуемых земельных участков.

Проектом межевания территории разрешенное использование образуемых земельных участков установлено в соответствии с Правилами

с учетом классификатора видов разрешенного использования земельных участков, утвержденного приказом Федеральной службы государственной регистрации, кадастра и картографии от 10 ноября 2020 г. № П/0412 «Об утверждении классификатора видов разрешенного использования земельных участков».

Заместитель главы
администрации города Ставрополя

М.С. Дубровин

Приложение 1

к документации по планировке территории (проекту планировки территории и проекту межевания территории) в границах улицы Кавказский тракт от земельного участка с кадастровым номером 26:12:031101:7 до западной границы земельного участка с кадастровым номером 26:12:031002:7449 города Ставрополя

ОСНОВНЫЕ ТЕХНИКО-ЭКОНОМИЧЕСКИЕ ПОКАЗАТЕЛИ документации по планировке территории (проекту планировки территории и проекту межевания территории) в границах улицы Кавказский тракт от земельного участка с кадастровым номером 26:12:031101:7 до западной границы земельного участка с кадастровым номером 26:12:031002:7449 города Ставрополя

№ п/п	Наименование	Единицы измерения	Значение
1.	Площадь проектируемой дороги	га	1,7342
2.	Протяженность проектируемой дороги	м	2883,32
3.	Количество полос движения транспорта	шт.	2
4.	Ширина полосы движения транспорта	м	3
5.	Ширина проезжей части проектируемой дороги	м	6
6.	Ширина тротуаров	м	2
7.	Ширина велосипедных дорожек	м	2

Приложение 2

к документации по планировке территории (проекту планировки территории и проекту межевания территории) в границах улицы Кавказский тракт от земельного участка с кадастровым номером 26:12:031101:7 до западной границы земельного участка с кадастровым номером 26:12:031002:7449 города Ставрополя

ПЕРЕЧЕНЬ И СВЕДЕНИЯ о площади образуемого земельного участка из земель, находящихся в государственной или муниципальной собственности, который будет отнесен к территории общего пользования в рамках первого этапа

№ п/п	Номер исходного кадастрового квартала	Условный номер образуемого земельного участка	Площадь образуемого земельного участка, кв. м	Вид разрешенного использования образуемого земельного участка, код (числовое обозначение) вида разрешенного использования образуемого земельного участка	Способ образования и кадастровые номера земельных участков, из которых образуются земельные участки	Сведения об отнесении (неотнесении) образуемых земельных участков к территории общего пользования
1.	26:12:031002	26:12:031002:ЗУ1	41016	размещение автомобильных дорог (7.2.1)	образование из неразграниченных земель, находящихся в муниципальной собственности	относится

Приложение 3

к документации по планировке территории (проекту планировки территории и проекту межевания территории) в границах улицы Кавказский тракт от земельного участка с кадастровым номером 26:12:031101:7 до западной границы земельного участка с кадастровым номером 26:12:031002:7449 города Ставрополя

ПЕРЕЧЕНЬ И СВЕДЕНИЯ

о площади образуемых земельных участков, в отношении которых предполагается изъятие для муниципальных нужд и которые будут отнесены к территориям общего пользования в рамках первого этапа

№ п/п	Номер исходного кадастрового квартала	Условный номер образуемого земельного участка	Площадь образуемого земельного участка, кв. м	Вид разрешенного использования образуемого земельного участка, код (числовое обозначение) вида разрешенного использования образуемого земельного участка	Способ образования и кадастровые номера земельных участков, из которых образуются земельные участки	Сведения об отнесении (неотнесении) образуемых земельных участков к территории общего пользования
1.	26:12:031101	26:12:031101:6:ЗУ1	3214	размещение автомобильных дорог (7.2.1)	образование путем раздела земельного участка с кадастровым номером 26:12:031101:6	относится
2.	26:12:031101	26:12:031101:7:ЗУ1	1551	размещение автомобильных дорог (7.2.1)	образование путем раздела земельного участка с кадастровым номером 26:12:031101:7	относится

Приложение 4

к документации по планировке территории (проекту планировки территории и проекту межевания территории) в границах улицы Кавказский тракт от земельного участка с кадастровым номером 26:12:031101:7 до западной границы земельного участка с кадастровым номером 26:12:031002:7449 города Ставрополя

ПЕРЕЧЕНЬ И СВЕДЕНИЯ о площади образуемого земельного участка, который будет отнесен к территории общего пользования в рамках второго этапа

№ п/п	Номер исходного кадастрового квартала	Условный номер образуемого земельного участка	Площадь образуемого земельного участка, кв. м	Вид разрешенного использования образуемого земельного участка, код (числовое обозначение) вида разрешенного использования образуемого земельного участка	Способ образования и кадастровые номера земельных участков, из которых образуются земельные участки	Сведения об отнесении (неотнесении) образуемых земельных участков к территории общего пользования
1.	26:12:031002	26:12:031002:3У2	45781	размещение автомобильных дорог (7.2.1)	Образование путем объединения земельных участков с условными кадастровыми номерами 26:12:031002:3У1, 26:12:031101:6:3У1, 26:12:031101:7:3У1, образованных в рамках первого этапа	относится

Приложение 5

к документации по планировке территории (проекту планировки территории и проекту межевания территории) в границах улицы Кавказский тракт от земельного участка с кадастровым номером 26:12:031101:7 до западной границы земельного участка с кадастровым номером 26:12:031002:7449 города Ставрополя

ПЕРЕЧЕНЬ координат характерных точек границ образуемых земельных участков в рамках первого этапа

Обозначение характерных точек границ	Координаты, м	
	X	Y
1	2	3
	26:12:031002:ЗУ1	
001	476702,92	1322198,59
002	476751,37	1322200,30
003	476751,24	1322205,59
004	476750,72	1322221,25
005	476750,16	1322236,94
006	476749,53	1322252,60
007	476749,00	1322268,27
008	476749,01	1322268,28
009	476747,50	1322268,21
010	476747,25	1322283,91
011	476754,43	1322284,17
012	476753,11	1322308,46
013	476772,11	1322317,09
014	476798,40	1322329,03
015	476799,30	1322304,79
016	476800,01	1322285,80
017	476796,85	1322285,69
018	476797,48	1322269,99
019	476798,00	1322254,33
020	476798,57	1322238,67
021	476799,13	1322222,97
022	476799,67	1322207,33
023	476817,92	1322207,98
024	476814,61	1322383,37
025	476823,82	1322383,71
026	476822,76	1322404,38
027	476805,03	1322431,84

1	2	3
028	476742,22	1322429,51
029	476702,00	1322460,44
030	476669,17	1322459,43
031	476667,25	1322527,02
032	476666,64	1322553,18
033	476665,83	1322578,16
034	476665,01	1322603,15
035	476664,19	1322628,13
036	476663,38	1322653,12
037	476662,56	1322678,10
038	476661,75	1322703,09
039	476660,93	1322728,07
040	476660,11	1322753,06
041	476659,30	1322778,05
042	476659,29	1322778,06
043	476658,89	1322790,55
044	476658,48	1322803,03
045	476657,67	1322828,02
046	476657,26	1322840,78
047	476656,85	1322853,00
048	476656,03	1322877,99
049	476655,22	1322902,97
050	476654,40	1322927,96
051	476653,59	1322952,94
052	476652,77	1322977,93
053	476651,95	1323002,91
054	476651,14	1323027,90
055	476650,73	1323040,39
056	476650,32	1323052,88
057	476650,22	1323094,26
058	476651,15	1323119,24
059	476651,92	1323144,54
060	476654,62	1323212,30
061	476655,81	1323244,15
062	476656,74	1323269,13
063	476657,77	1323296,81
064	476689,64	1323292,92
232	476697,30	1323291,99
231	476695,77	1323308,80
230	476715,64	1323679,85
229	476716,78	1323695,52
228	476715,36	1323695,60
067	476709,49	1323695,91
068	476579,68	1323662,94
069	476500,32	1323623,96
227	476500,61	1323623,26

1	2	3
070	476508,26	1323604,75
071	476521,35	1323592,39
072	476521,43	1323592,46
073	476529,65	1323584,71
074	476546,66	1323568,65
075	476546,07	1323567,96
076	476557,11	1323557,25
077	476584,03	1323529,93
078	476592,52	1323512,98
079	476603,33	1323491,40
080	476611,70	1323474,69
081	476618,59	1323460,92
082	476621,76	1323454,61
083	476628,94	1323440,28
084	476637,33	1323423,56
085	476639,79	1323418,64
086	476643,11	1323412,00
087	476643,00	1323407,35
088	476642,59	1323390,93
089	476642,18	1323374,51
090	476642,10	1323355,00
091	476642,03	1323335,16
092	476641,98	1323315,30
093	476641,28	1323294,42
094	476640,42	1323272,88
095	476639,60	1323250,67
096	476638,75	1323227,63
097	476638,44	1323215,41
098	476638,43	1323214,99
099	476637,87	1323203,50
100	476636,92	1323177,63
101	476636,05	1323156,12
102	476632,99	1323074,04
103	476634,04	1323053,59
104	476634,88	1323020,61
105	476635,41	1323005,62
106	476635,87	1322993,65
107	476636,62	1322972,16
108	476637,78	1322931,77
109	476638,44	1322910,79
110	476639,18	1322889,79
111	476639,98	1322877,72
112	476641,44	1322836,49
113	476642,09	1322817,80
114	476642,89	1322795,26
115	476643,00	1322795,00

1	2	3
116	476644,00	1322774,00
117	476643,19	1322758,60
118	476644,00	1322735,77
119	476644,82	1322712,99
120	476645,62	1322690,20
121	476646,45	1322666,91
122	476647,80	1322648,37
123	476648,89	1322625,42
124	476649,77	1322602,40
125	476650,79	1322579,34
126	476650,89	1322576,87
127	476654,71	1322440,12
128	476679,09	1322440,29
129	476691,53	1322440,67
130	476712,12	1322425,42
131	476735,55	1322301,26
132	476731,48	1322239,63
133	476732,36	1322214,65
134	476702,39	1322213,58
001	476702,92	1322198,59
135	476752,26	1322323,94
136	476768,50	1322331,28
137	476797,83	1322344,54
138	476797,22	1322361,08
139	476796,60	1322377,63
140	476795,96	1322394,85
141	476795,15	1322416,46
142	476774,41	1322415,69
143	476747,67	1322414,70
144	476748,51	1322397,44
145	476749,35	1322379,98
146	476750,46	1322357,00
135	476752,26	1322323,94
147	476656,88	1323313,51
148	476688,82	1323309,64
149	476690,26	1323336,67
150	476691,70	1323363,60
151	476693,09	1323389,56
152	476694,42	1323414,41
153	476694,51	1323416,12
154	476695,83	1323440,64
155	476696,90	1323460,60
156	476697,97	1323480,58
157	476699,04	1323500,54

1	2	3
158	476700,11	1323520,53
159	476701,17	1323540,48
160	476702,24	1323560,45
161	476703,31	1323580,43
162	476704,38	1323600,39
163	476705,45	1323620,37
164	476706,51	1323640,34
165	476707,48	1323658,40
166	476708,65	1323680,22
167	476684,40	1323674,07
168	476683,50	1323659,67
169	476682,38	1323641,61
170	476681,14	1323621,65
171	476679,90	1323601,69
172	476678,66	1323581,73
173	476677,43	1323561,77
174	476676,19	1323541,81
175	476674,95	1323521,85
176	476674,04	1323507,18
177	476660,06	1323508,05
178	476660,52	1323517,62
179	476662,21	1323542,68
180	476663,14	1323557,55
181	476664,37	1323577,48
182	476665,72	1323597,43
183	476667,07	1323617,38
184	476669,09	1323645,71
185	476670,84	1323670,61
186	476644,63	1323663,96
187	476623,78	1323658,66
188	476596,57	1323651,75
189	476586,06	1323649,08
190	476574,81	1323641,14
191	476558,45	1323629,64
192	476576,99	1323612,93
193	476593,27	1323598,24
194	476605,89	1323586,85
195	476618,52	1323575,46
196	476629,11	1323559,87
197	476635,49	1323543,99
198	476621,51	1323544,74
199	476617,52	1323552,01
200	476609,14	1323565,07
201	476597,26	1323575,79
202	476591,14	1323581,32
203	476585,41	1323586,54

1	2	3
204	476576,35	1323594,78
205	476573,57	1323597,31
206	476561,56	1323608,24
207	476547,01	1323621,58
208	476525,76	1323606,61
209	476544,39	1323589,42
210	476556,22	1323578,51
211	476559,16	1323575,80
212	476567,97	1323567,66
213	476573,84	1323562,24
214	476579,73	1323556,81
215	476591,49	1323545,96
216	476599,12	1323530,80
217	476608,10	1323512,94
218	476617,09	1323495,10
219	476626,08	1323477,21
220	476634,62	1323460,26
221	476641,39	1323446,84
222	476648,55	1323432,53
223	476657,57	1323414,64
224	476657,43	1323393,52
225	476657,25	1323367,54
226	476657,07	1323340,51
147	476656,88	1323313,51
26:12:031101:6:3Y1		
065	476702,86	1323291,31
066	476724,47	1323695,11
229	476716,78	1323695,52
230	476715,64	1323679,85
231	476695,77	1323308,80
232	476697,30	1323291,99
065	476702,86	1323291,31
26:12:031101:7:3Y1		
228	476715,36	1323695,60
067	476709,49	1323695,91
068	476579,68	1323662,94
069	476500,32	1323623,96
227	476500,61	1323623,26
228	476715,36	1323695,60

Приложение 6

к документации по планировке территории (проекту планировки территории и проекту межевания территории) в границах улицы Кавказский тракт от земельного участка с кадастровым номером 26:12:031101:7 до западной границы земельного участка с кадастровым номером 26:12:031002:7449 города Ставрополя

ПЕРЕЧЕНЬ координат характерных точек границ образуемого земельного участка в рамках второго этапа

Обозначение характерных точек границ	Координаты, м	
	X	Y
1	2	3
	26:12:031002:3У2	
001	476702,92	1322198,59
002	476751,37	1322200,30
003	476751,24	1322205,59
004	476750,72	1322221,25
005	476750,16	1322236,94
006	476749,53	1322252,60
007	476749,00	1322268,27
008	476749,01	1322268,28
009	476747,50	1322268,21
010	476747,25	1322283,91
011	476754,43	1322284,17
012	476753,11	1322308,46
013	476772,11	1322317,09
014	476798,40	1322329,03
015	476799,30	1322304,79
016	476800,01	1322285,80
017	476796,85	1322285,69
018	476797,48	1322269,99
019	476798,00	1322254,33
020	476798,57	1322238,67
021	476799,13	1322222,97
022	476799,67	1322207,33
023	476817,92	1322207,98
233	476813,44	1322328,54
024	476814,61	1322383,37
025	476823,82	1322383,71
026	476822,76	1322404,38

1	2	3
027	476804,27	1322433,03
028	476709,20	1322460,66
029	476702,00	1322460,44
030	476669,17	1322459,43
031	476667,25	1322527,02
032	476666,64	1322553,18
033	476665,83	1322578,16
034	476665,01	1322603,15
035	476664,19	1322628,13
036	476663,38	1322653,12
037	476662,56	1322678,10
038	476661,75	1322703,09
039	476660,93	1322728,07
040	476660,11	1322753,06
041	476659,30	1322778,05
042	476659,29	1322778,06
043	476658,89	1322790,55
044	476658,48	1322803,03
045	476657,67	1322828,02
046	476657,26	1322840,78
047	476656,85	1322853,00
048	476656,03	1322877,99
049	476655,22	1322902,97
050	476654,40	1322927,96
051	476653,59	1322952,94
052	476652,77	1322977,93
053	476651,95	1323002,91
054	476651,14	1323027,90
055	476650,73	1323040,39
056	476650,32	1323052,88
057	476650,22	1323094,26
058	476651,15	1323119,24
059	476651,92	1323144,54
060	476654,62	1323212,30
061	476655,81	1323244,15
062	476656,74	1323269,13
063	476657,77	1323296,81
064	476689,64	1323292,92
230	476697,30	1323291,99
065	476702,86	1323291,31
066	476724,47	1323695,11
229	476716,78	1323695,52
228	476715,36	1323695,60
067	476709,49	1323695,91
068	476579,68	1323662,94
069	476500,32	1323623,96

1	2	3
227	476500,61	1323623,26
070	476508,26	1323604,75
071	476521,35	1323592,39
072	476521,43	1323592,46
073	476529,65	1323584,71
074	476546,66	1323568,65
075	476546,07	1323567,96
076	476557,11	1323557,25
077	476584,03	1323529,93
078	476592,52	1323512,98
079	476603,33	1323491,40
080	476611,70	1323474,69
081	476618,59	1323460,92
082	476621,76	1323454,61
083	476628,94	1323440,28
084	476637,33	1323423,56
085	476639,79	1323418,64
086	476643,11	1323412,00
087	476643,00	1323407,35
088	476642,59	1323390,93
089	476642,18	1323374,51
090	476642,10	1323355,00
091	476642,03	1323335,16
092	476641,98	1323315,30
093	476641,28	1323294,42
094	476640,42	1323272,88
095	476639,60	1323250,67
096	476638,75	1323227,63
097	476638,44	1323215,41
098	476638,43	1323214,99
099	476637,87	1323203,50
100	476636,92	1323177,63
101	476636,05	1323156,12
102	476632,99	1323074,04
103	476634,04	1323053,59
104	476634,88	1323020,61
105	476635,41	1323005,62
106	476635,87	1322993,65
107	476636,62	1322972,16
108	476637,78	1322931,77
109	476638,44	1322910,79
110	476639,18	1322889,79
111	476639,98	1322877,72
112	476641,44	1322836,49
113	476642,09	1322817,80
114	476642,89	1322795,26

1	2	3
115	476643,00	1322795,00
116	476644,00	1322774,00
117	476643,19	1322758,60
118	476644,00	1322735,77
119	476644,82	1322712,99
120	476645,62	1322690,20
121	476646,45	1322666,91
122	476647,80	1322648,37
123	476648,89	1322625,42
124	476649,77	1322602,40
125	476650,79	1322579,34
126	476650,89	1322576,87
127	476654,71	1322440,12
128	476679,09	1322440,29
129	476691,53	1322440,67
130	476712,12	1322425,42
131	476735,55	1322301,26
132	476731,48	1322239,63
133	476732,36	1322214,65
134	476702,39	1322213,58
001	475754,55	1323146,96
135	476752,26	1322323,94
136	476768,50	1322331,28
137	476797,83	1322344,54
138	476797,22	1322361,08
139	476796,60	1322377,63
140	476795,96	1322394,85
141	476795,15	1322416,46
142	476774,41	1322415,69
143	476747,67	1322414,70
144	476748,51	1322397,44
145	476749,35	1322379,98
146	476750,46	1322357,00
135	476752,26	1322323,94
147	476656,88	1323313,51
234	476672,84	1323311,58
148	476688,82	1323309,64
149	476690,26	1323336,67
150	476691,70	1323363,60
151	476693,09	1323389,56
152	476694,42	1323414,41
153	476694,51	1323416,12
154	476695,83	1323440,64
155	476696,90	1323460,60

1	2	3
156	476697,97	1323480,58
157	476699,04	1323500,54
158	476700,11	1323520,53
159	476701,17	1323540,48
160	476702,24	1323560,45
161	476703,31	1323580,43
162	476704,38	1323600,39
163	476705,45	1323620,37
164	476706,51	1323640,34
165	476707,48	1323658,40
166	476708,65	1323680,22
167	476684,40	1323674,07
168	476683,50	1323659,67
169	476682,38	1323641,61
170	476681,14	1323621,65
171	476679,90	1323601,69
172	476678,66	1323581,73
173	476677,43	1323561,77
174	476676,19	1323541,81
175	476674,95	1323521,85
176	476674,04	1323507,18
177	476660,06	1323508,05
178	476660,52	1323517,62
179	476662,21	1323542,68
180	476663,14	1323557,55
181	476664,37	1323577,48
182	476665,72	1323597,43
183	476667,07	1323617,38
184	476669,09	1323645,71
185	476670,84	1323670,61
186	476644,63	1323663,96
187	476623,78	1323658,66
188	476596,57	1323651,75
189	476586,06	1323649,08
190	476574,81	1323641,14
191	476558,45	1323629,64
192	476576,99	1323612,93
193	476593,27	1323598,24
194	476605,89	1323586,85
195	476618,52	1323575,46
196	476629,11	1323559,87
197	476635,49	1323543,99
198	476621,51	1323544,74
199	476617,52	1323552,01
200	476609,14	1323565,07
201	476597,26	1323575,79

1	2	3
202	476591,14	1323581,32
203	476585,41	1323586,54
204	476576,35	1323594,78
205	476573,57	1323597,31
206	476561,56	1323608,24
207	476547,01	1323621,58
208	476525,76	1323606,61
209	476544,39	1323589,42
210	476556,22	1323578,51
211	476559,16	1323575,80
212	476567,97	1323567,66
213	476573,84	1323562,24
214	476579,73	1323556,81
215	476591,49	1323545,96
216	476599,12	1323530,80
217	476608,10	1323512,94
218	476617,09	1323495,10
219	476626,08	1323477,21
220	476634,62	1323460,26
221	476641,39	1323446,84
222	476648,55	1323432,53
223	476657,57	1323414,64
224	476657,43	1323393,52
225	476657,25	1323367,54
226	476657,07	1323340,51
147	476656,88	1323313,51

Приложение 7

к документации по планировке территории (проекту планировки территории и проекту межевания территории) в границах улицы Кавказский тракт от земельного участка с кадастровым номером 26:12:031101:7 до западной границы земельного участка с кадастровым номером 26:12:031002:7449 города Ставрополя

ПЕРЕЧЕНЬ координат характерных точек границ территории, применительно к которой подготовлен проект межевания территории

Обозначение характерных точек красных линий	Координаты, м	
	X	Y
1	2	3
001	476702,92	1322198,59
002	476751,37	1322200,30
003	476751,24	1322205,59
004	476750,72	1322221,25
005	476750,16	1322236,94
006	476749,53	1322252,60
007	476749,00	1322268,27
008	476749,01	1322268,28
009	476747,50	1322268,21
010	476747,25	1322283,91
011	476754,43	1322284,17
012	476753,11	1322308,46
013	476772,11	1322317,09
014	476798,40	1322329,03
015	476799,30	1322304,79
016	476800,01	1322285,80
017	476796,85	1322285,69
018	476797,48	1322269,99
019	476798,00	1322254,33
020	476798,57	1322238,67
021	476799,13	1322222,97
022	476799,67	1322207,33
023	476817,92	1322207,98
024	476814,61	1322383,37
025	476823,82	1322383,71
026	476822,76	1322404,38
027	476804,27	1322433,03
028	476709,20	1322460,66
029	476702,00	1322460,44
030	476669,17	1322459,43
031	476667,25	1322527,02

1	2	3
032	476666,64	1322553,18
033	476665,83	1322578,16
034	476665,01	1322603,15
035	476664,19	1322628,13
036	476663,38	1322653,12
037	476662,56	1322678,10
038	476661,75	1322703,09
039	476660,93	1322728,07
040	476660,11	1322753,06
041	476659,30	1322778,05
042	476659,29	1322778,06
043	476658,89	1322790,55
044	476658,48	1322803,03
045	476657,67	1322828,02
046	476657,26	1322840,78
047	476656,85	1322853,00
048	476656,03	1322877,99
049	476655,22	1322902,97
050	476654,40	1322927,96
051	476653,59	1322952,94
052	476652,77	1322977,93
053	476651,95	1323002,91
054	476651,14	1323027,90
055	476650,73	1323040,39
056	476650,32	1323052,88
057	476650,22	1323094,26
058	476651,15	1323119,24
059	476651,92	1323144,54
060	476654,62	1323212,30
061	476655,81	1323244,15
062	476656,74	1323269,13
063	476657,77	1323296,81
064	476689,64	1323292,92
230	476697,30	1323291,99
065	476702,86	1323291,31
066	476724,47	1323695,11
229	476716,78	1323695,52
228	476715,36	1323695,60
067	476709,49	1323695,91
068	476579,68	1323662,94
069	476500,32	1323623,96
227	476500,61	1323623,26
070	476508,26	1323604,75
071	476521,35	1323592,39
072	476521,43	1323592,46
073	476529,65	1323584,71
074	476546,66	1323568,65
075	476546,07	1323567,96
076	476557,11	1323557,25
077	476584,03	1323529,93
078	476592,52	1323512,98
079	476603,33	1323491,40

1	2	3
080	476611,70	1323474,69
081	476618,59	1323460,92
082	476621,76	1323454,61
083	476628,94	1323440,28
084	476637,33	1323423,56
085	476639,79	1323418,64
086	476643,11	1323412,00
087	476643,00	1323407,35
088	476642,59	1323390,93
089	476642,18	1323374,51
090	476642,10	1323355,00
091	476642,03	1323335,16
092	476641,98	1323315,30
093	476641,28	1323294,42
094	476640,42	1323272,88
095	476639,60	1323250,67
096	476638,75	1323227,63
097	476638,44	1323215,41
098	476638,43	1323214,99
099	476637,87	1323203,50
100	476636,92	1323177,63
101	476636,05	1323156,12
102	476632,99	1323074,04
103	476634,04	1323053,59
104	476634,88	1323020,61
105	476635,41	1323005,62
106	476635,87	1322993,65
107	476636,62	1322972,16
108	476637,78	1322931,77
109	476638,44	1322910,79
110	476639,18	1322889,79
111	476639,98	1322877,72
112	476641,44	1322836,49
113	476642,09	1322817,80
114	476642,89	1322795,26
115	476643,00	1322795,00
116	476644,00	1322774,00
117	476643,19	1322758,60
118	476644,00	1322735,77
119	476644,82	1322712,99
120	476645,62	1322690,20
121	476646,45	1322666,91
122	476647,80	1322648,37
123	476648,89	1322625,42
124	476649,77	1322602,40
125	476650,79	1322579,34
126	476650,89	1322576,87
127	476654,71	1322440,12
128	476679,09	1322440,29
129	476691,53	1322440,67
130	476712,12	1322425,42
131	476735,55	1322301,26

1	2	3
132	476731,48	1322239,63
133	476732,36	1322214,65
134	476702,39	1322213,58
001	475754,55	1323146,96
135	476752,26	1322323,94
136	476768,50	1322331,28
137	476797,83	1322344,54
138	476797,22	1322361,08
139	476796,60	1322377,63
140	476795,96	1322394,85
141	476795,15	1322416,46
142	476774,41	1322415,69
143	476747,67	1322414,70
144	476748,51	1322397,44
145	476749,35	1322379,98
146	476750,46	1322357,00
135	476752,26	1322323,94
147	476656,88	1323313,51
148	476688,82	1323309,64
149	476690,26	1323336,67
150	476691,70	1323363,60
151	476693,09	1323389,56
152	476694,42	1323414,41
153	476694,51	1323416,12
154	476695,83	1323440,64
155	476696,90	1323460,60
156	476697,97	1323480,58
157	476699,04	1323500,54
158	476700,11	1323520,53
159	476701,17	1323540,48
160	476702,24	1323560,45
161	476703,31	1323580,43
162	476704,38	1323600,39
163	476705,45	1323620,37
164	476706,51	1323640,34
165	476707,48	1323658,40
166	476708,65	1323680,22
167	476684,40	1323674,07
168	476683,50	1323659,67
169	476682,38	1323641,61
170	476681,14	1323621,65
171	476679,90	1323601,69
172	476678,66	1323581,73
173	476677,43	1323561,77
174	476676,19	1323541,81
175	476674,95	1323521,85
176	476674,04	1323507,18
177	476660,06	1323508,05
178	476660,52	1323517,62
179	476662,21	1323542,68

1	2	3
180	476663,14	1323557,55
181	476664,37	1323577,48
182	476665,72	1323597,43
183	476667,07	1323617,38
184	476669,09	1323645,71
185	476670,84	1323670,61
186	476644,63	1323663,96
187	476623,78	1323658,66
188	476596,57	1323651,75
189	476586,06	1323649,08
190	476574,81	1323641,14
191	476558,45	1323629,64
192	476576,99	1323612,93
193	476593,27	1323598,24
194	476605,89	1323586,85
195	476618,52	1323575,46
196	476629,11	1323559,87
197	476635,49	1323543,99
198	476621,51	1323544,74
199	476617,52	1323552,01
200	476609,14	1323565,07
201	476597,26	1323575,79
202	476591,14	1323581,32
203	476585,41	1323586,54
204	476576,35	1323594,78
205	476573,57	1323597,31
206	476561,56	1323608,24
207	476547,01	1323621,58
208	476525,76	1323606,61
209	476544,39	1323589,42
210	476556,22	1323578,51
211	476559,16	1323575,80
212	476567,97	1323567,66
213	476573,84	1323562,24
214	476579,73	1323556,81
215	476591,49	1323545,96
216	476599,12	1323530,80
217	476608,10	1323512,94
218	476617,09	1323495,10
219	476626,08	1323477,21
220	476634,62	1323460,26
221	476641,39	1323446,84
222	476648,55	1323432,53
223	476657,57	1323414,64
224	476657,43	1323393,52
225	476657,25	1323367,54
226	476657,07	1323340,51
147	476656,88	1323313,51

Приложение 8

к документации по планировке территории (проекту планировки территории и проекту межевания территории) в границах улицы Кавказский тракт от земельного участка с кадастровым номером 26:12:031101:7 до западной границы земельного участка с кадастровым номером 26:12:031002:7449 города Ставрополя

ПЕРЕЧЕНЬ координат характерных точек устанавливаемых красных линий

Обозначение характерных точек красных линий	Координаты, м	
	X	Y
1	2	3
Красная линия 1		
001	476702,92	1322198,59
002	476751,37	1322200,30
Красная линия 2		
003	476751,24	1322205,59
004	476750,72	1322221,25
005	476750,16	1322236,94
006	476749,53	1322252,60
007	476749,00	1322268,27
008	476749,01	1322268,28
009	476747,50	1322268,21
010	476747,25	1322283,91
011	476754,43	1322284,17
012	476753,11	1322308,46
013	476772,11	1322317,09
014	476798,40	1322329,03
015	476799,30	1322304,79
016	476800,01	1322285,80
017	476796,85	1322285,69
018	476797,48	1322269,99
019	476798,00	1322254,33
020	476798,57	1322238,67
021	476799,13	1322222,97
022	476799,67	1322207,33
Красная линия 3		
023	476752,26	1322323,94
024	476768,50	1322331,28
025	476797,83	1322344,54
026	476797,22	1322361,08
027	476796,60	1322377,63
028	476795,96	1322394,85
029	476795,15	1322416,46
030	476774,41	1322415,69

1	2	3
031	476747,67	1322414,70
032	476748,51	1322397,44
033	476749,35	1322379,98
034	476750,46	1322357,00
Красная линия 4		
035	476702,00	1322460,44
036	476669,17	1322459,43
037	476667,25	1322527,02
Красная линия 5		
038	476666,64	1322553,18
039	476665,83	1322578,16
040	476665,01	1322603,15
041	476664,19	1322628,13
042	476663,38	1322653,12
043	476662,56	1322678,10
044	476661,75	1322703,09
045	476660,93	1322728,07
046	476660,11	1322753,06
047	476659,30	1322778,05
048	476659,29	1322778,06
049	476658,89	1322790,55
050	476658,48	1322803,03
051	476657,67	1322828,02
052	476657,26	1322840,78
053	476656,85	1322853,00
054	476656,03	1322877,99
055	476655,22	1322902,97
056	476654,40	1322927,96
057	476653,59	1322952,94
Красная линия 6		
058	476652,77	1322977,93
059	476651,95	1323002,91
060	476651,14	1323027,90
061	476650,73	1323040,39
062	476650,32	1323052,88
Красная линия 7		
063	476654,62	1323212,30
064	476655,81	1323244,15
065	476656,74	1323269,13
066	476657,77	1323296,81
067	476689,64	1323292,92
Красная линия 8		
068	476688,82	1323309,64
069	476690,26	1323336,67
070	476691,70	1323363,60
071	476693,09	1323389,56
072	476694,42	1323414,41
073	476694,51	1323416,12
074	476695,83	1323440,64
075	476696,90	1323460,60
076	476697,97	1323480,58
077	476699,04	1323500,54
078	476700,11	1323520,53

1	2	3
079	476701,17	1323540,48
080	476702,24	1323560,45
081	476703,31	1323580,43
082	476704,38	1323600,39
083	476705,45	1323620,37
084	476706,51	1323640,34
085	476707,48	1323658,40
086	476708,65	1323680,22
087	476684,40	1323674,07
088	476683,50	1323659,67
089	476682,38	1323641,61
090	476681,14	1323621,65
091	476679,90	1323601,69
092	476678,66	1323581,73
093	476677,43	1323561,77
094	476676,19	1323541,81
095	476674,95	1323521,85
096	476674,04	1323507,18
097	476660,06	1323508,05
098	476660,52	1323517,62
099	476662,21	1323542,68
100	476663,14	1323557,55
101	476664,37	1323577,48
102	476665,72	1323597,43
103	476667,07	1323617,38
104	476669,09	1323645,71
105	476670,84	1323670,61
106	476644,63	1323663,96
107	476623,78	1323658,66
108	476596,57	1323651,75
109	476586,06	1323649,08
110	476574,81	1323641,14
111	476558,45	1323629,64
112	476576,99	1323612,93
113	476593,27	1323598,24
114	476605,89	1323586,85
115	476618,52	1323575,46
116	476629,11	1323559,87
117	476635,49	1323543,99
118	476621,51	1323544,74
119	476617,52	1323552,01
120	476609,14	1323565,07
121	476597,26	1323575,79
122	476591,14	1323581,32
123	476585,41	1323586,54
124	476576,35	1323594,78
125	476573,57	1323597,31
126	476561,56	1323608,24
127	476547,01	1323621,58
128	476525,76	1323606,61
129	476544,39	1323589,42
130	476556,22	1323578,51
131	476559,16	1323575,80

1	2	3
132	476567,97	1323567,66
133	476573,84	1323562,24
134	476579,73	1323556,81
135	476591,49	1323545,96
136	476599,12	1323530,80
137	476608,10	1323512,94
138	476617,09	1323495,10
139	476626,08	1323477,21
140	476634,62	1323460,26
141	476641,39	1323446,84
142	476648,55	1323432,53
143	476657,57	1323414,64
144	476657,43	1323393,52
145	476657,25	1323367,54
146	476657,07	1323340,51
147	476656,88	1323313,51
Красная линия 9		
148	476508,26	1323604,75
149	476521,35	1323592,39
150	476521,43	1323592,46
151	476529,65	1323584,71
152	476546,66	1323568,65
153	476546,07	1323567,96
154	476557,11	1323557,25
Красная линия 10		
155	476584,03	1323529,93
156	476592,52	1323512,98
157	476603,33	1323491,40
158	476611,70	1323474,69
159	476618,59	1323460,92
160	476621,76	1323454,61
161	476628,94	1323440,28
162	476637,33	1323423,56
163	476639,79	1323418,64
164	476643,11	1323412,00
165	476643,00	1323407,35
166	476642,59	1323390,93
167	476642,18	1323374,51
168	476642,10	1323355,00
169	476642,03	1323335,16
170	476641,98	1323315,30
171	476641,28	1323294,42
172	476640,42	1323272,88
173	476639,60	1323250,67
174	476638,75	1323227,63
175	476638,44	1323215,41
176	476638,43	1323214,99
177	476637,87	1323203,50
178	476636,92	1323177,63
179	476636,05	1323156,12
Красная линия 11		
180	476634,04	1323053,59
181	476634,88	1323020,61

1	2	3
182	476635,41	1323005,62
Красная линия 12		
183	476635,87	1322993,65
184	476636,62	1322972,16
Красная линия 13		
185	476637,78	1322931,77
186	476638,44	1322910,79
187	476639,18	1322889,79
Красная линия 14		
188	476639,98	1322877,72
189	476641,44	1322836,49
190	476642,09	1322817,80
191	476642,89	1322795,26
192	476643,00	1322795,00
193	476644,00	1322774,00
Красная линия 15		
194	476643,19	1322758,60
195	476644,00	1322735,77
196	476644,82	1322712,99
197	476645,62	1322690,20
198	476646,45	1322666,91
Красная линия 16		
199	476647,80	1322648,37
200	476648,89	1322625,42
201	476649,77	1322602,40
202	476650,79	1322579,34
203	476650,89	1322576,87
Красная линия 17		
204	476731,48	1322239,63
205	476732,36	1322214,65
206	476702,39	1322213,58

Приложение 9

к документации по планировке территории (проекту планировки территории и проекту межевания территории) в границах улицы Кавказский тракт от земельного участка с кадастровым номером 26:12:031101:7 до западной границы земельного участка с кадастровым номером 26:12:031002:7449 города Ставрополя

ПЕРЕЧЕНЬ координат характерных точек границ зоны планируемого размещения реконструируемой дороги

Обозначение характерных точек границы	Координаты, м	
	X	Y
1	2	3
001	476702,92	1322198,59
002	476751,37	1322200,30
003	476751,24	1322205,59
004	476750,72	1322221,25
005	476750,16	1322236,94
006	476749,53	1322252,60
007	476749,00	1322268,27
008	476749,01	1322268,28
009	476747,50	1322268,21
010	476747,25	1322283,91
011	476754,43	1322284,17
012	476753,11	1322308,46
013	476772,11	1322317,09
014	476798,40	1322329,03
015	476799,30	1322304,79
016	476800,01	1322285,80
017	476796,85	1322285,69
018	476797,48	1322269,99
019	476798,00	1322254,33
020	476798,57	1322238,67
021	476799,13	1322222,97
022	476799,67	1322207,33
023	476817,92	1322207,98
024	476814,61	1322383,37
025	476823,82	1322383,71
026	476822,76	1322404,38
027	476804,27	1322433,03
028	476709,20	1322460,66

1	2	3
029	476702,00	1322460,44
030	476669,17	1322459,43
031	476667,25	1322527,02
032	476666,64	1322553,18
033	476665,83	1322578,16
034	476665,01	1322603,15
035	476664,19	1322628,13
036	476663,38	1322653,12
037	476662,56	1322678,10
038	476661,75	1322703,09
039	476660,93	1322728,07
040	476660,11	1322753,06
041	476659,30	1322778,05
042	476659,29	1322778,06
043	476658,89	1322790,55
044	476658,48	1322803,03
045	476657,67	1322828,02
046	476657,26	1322840,78
047	476656,85	1322853,00
048	476656,03	1322877,99
049	476655,22	1322902,97
050	476654,40	1322927,96
051	476653,59	1322952,94
052	476652,77	1322977,93
053	476651,95	1323002,91
054	476651,14	1323027,90
055	476650,73	1323040,39
056	476650,32	1323052,88
057	476650,22	1323094,26
058	476651,15	1323119,24
059	476651,92	1323144,54
060	476654,62	1323212,30
061	476655,81	1323244,15
062	476656,74	1323269,13
063	476657,77	1323296,81
064	476689,64	1323292,92
230	476697,30	1323291,99
065	476702,86	1323291,31
066	476724,47	1323695,11
229	476716,78	1323695,52
228	476715,36	1323695,60
067	476709,49	1323695,91
068	476579,68	1323662,94
069	476500,32	1323623,96
227	476500,61	1323623,26
070	476508,26	1323604,75

1	2	3
071	476521,35	1323592,39
072	476521,43	1323592,46
073	476529,65	1323584,71
074	476546,66	1323568,65
075	476546,07	1323567,96
076	476557,11	1323557,25
077	476584,03	1323529,93
078	476592,52	1323512,98
079	476603,33	1323491,40
080	476611,70	1323474,69
081	476618,59	1323460,92
082	476621,76	1323454,61
083	476628,94	1323440,28
084	476637,33	1323423,56
085	476639,79	1323418,64
086	476643,11	1323412,00
087	476643,00	1323407,35
088	476642,59	1323390,93
089	476642,18	1323374,51
090	476642,10	1323355,00
091	476642,03	1323335,16
092	476641,98	1323315,30
093	476641,28	1323294,42
094	476640,42	1323272,88
095	476639,60	1323250,67
096	476638,75	1323227,63
097	476638,44	1323215,41
098	476638,43	1323214,99
099	476637,87	1323203,50
100	476636,92	1323177,63
101	476636,05	1323156,12
102	476632,99	1323074,04
103	476634,04	1323053,59
104	476634,88	1323020,61
105	476635,41	1323005,62
106	476635,87	1322993,65
107	476636,62	1322972,16
108	476637,78	1322931,77
109	476638,44	1322910,79
110	476639,18	1322889,79
111	476639,98	1322877,72
112	476641,44	1322836,49
113	476642,09	1322817,80
114	476642,89	1322795,26
115	476643,00	1322795,00
116	476644,00	1322774,00

1	2	3
117	476643,19	1322758,60
118	476644,00	1322735,77
119	476644,82	1322712,99
120	476645,62	1322690,20
121	476646,45	1322666,91
122	476647,80	1322648,37
123	476648,89	1322625,42
124	476649,77	1322602,40
125	476650,79	1322579,34
126	476650,89	1322576,87
127	476654,71	1322440,12
128	476679,09	1322440,29
129	476691,53	1322440,67
130	476712,12	1322425,42
131	476735,55	1322301,26
132	476731,48	1322239,63
133	476732,36	1322214,65
134	476702,39	1322213,58
001	476702,92	1322198,59
135	476752,26	1322323,94
136	476768,50	1322331,28
137	476797,83	1322344,54
138	476797,22	1322361,08
139	476796,60	1322377,63
140	476795,96	1322394,85
141	476795,15	1322416,46
142	476774,41	1322415,69
143	476747,67	1322414,70
144	476748,51	1322397,44
145	476749,35	1322379,98
146	476750,46	1322357,00
135	476752,26	1322323,94
147	476656,88	1323313,51
148	476688,82	1323309,64
149	476690,26	1323336,67
150	476691,70	1323363,60
151	476693,09	1323389,56
152	476694,42	1323414,41
153	476694,51	1323416,12
154	476695,83	1323440,64
155	476696,90	1323460,60
156	476697,97	1323480,58
157	476699,04	1323500,54
158	476700,11	1323520,53

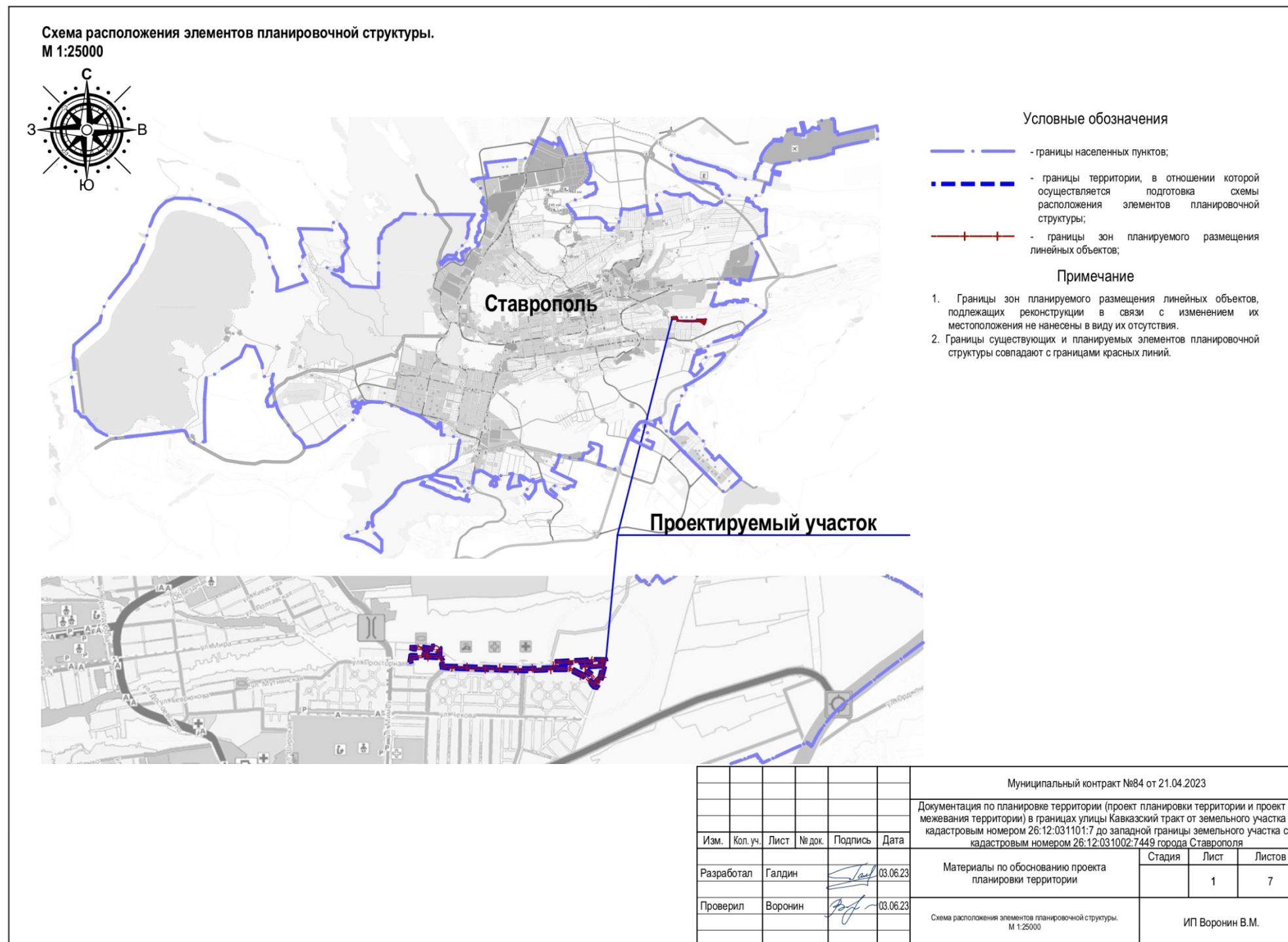
1	2	3
159	476701,17	1323540,48
160	476702,24	1323560,45
161	476703,31	1323580,43
162	476704,38	1323600,39
163	476705,45	1323620,37
164	476706,51	1323640,34
165	476707,48	1323658,40
166	476708,65	1323680,22
167	476684,40	1323674,07
168	476683,50	1323659,67
169	476682,38	1323641,61
170	476681,14	1323621,65
171	476679,90	1323601,69
172	476678,66	1323581,73
173	476677,43	1323561,77
174	476676,19	1323541,81
175	476674,95	1323521,85
176	476674,04	1323507,18
177	476660,06	1323508,05
178	476660,52	1323517,62
179	476662,21	1323542,68
180	476663,14	1323557,55
181	476664,37	1323577,48
182	476665,72	1323597,43
183	476667,07	1323617,38
184	476669,09	1323645,71
185	476670,84	1323670,61
186	476644,63	1323663,96
187	476623,78	1323658,66
188	476596,57	1323651,75
189	476586,06	1323649,08
190	476574,81	1323641,14
191	476558,45	1323629,64
192	476576,99	1323612,93
193	476593,27	1323598,24
194	476605,89	1323586,85
195	476618,52	1323575,46
196	476629,11	1323559,87
197	476635,49	1323543,99
198	476621,51	1323544,74
199	476617,52	1323552,01
200	476609,14	1323565,07
201	476597,26	1323575,79
202	476591,14	1323581,32
203	476585,41	1323586,54
204	476576,35	1323594,78

1	2	3
205	476573,57	1323597,31
206	476561,56	1323608,24
207	476547,01	1323621,58
208	476525,76	1323606,61
209	476544,39	1323589,42
210	476556,22	1323578,51
211	476559,16	1323575,80
212	476567,97	1323567,66
213	476573,84	1323562,24
214	476579,73	1323556,81
215	476591,49	1323545,96
216	476599,12	1323530,80
217	476608,10	1323512,94
218	476617,09	1323495,10
219	476626,08	1323477,21
220	476634,62	1323460,26
221	476641,39	1323446,84
222	476648,55	1323432,53
223	476657,57	1323414,64
224	476657,43	1323393,52
225	476657,25	1323367,54
226	476657,07	1323340,51
147	476656,88	1323313,51

Приложение 10

к документации по планировке территории (проекту планировки территории и проекту межевания территории) в границах улицы Кавказский тракт от земельного участка с кадастровым номером 26:12:031101:7 до западной границы земельного участка с кадастровым номером 26:12:031002:7449 города Ставрополя

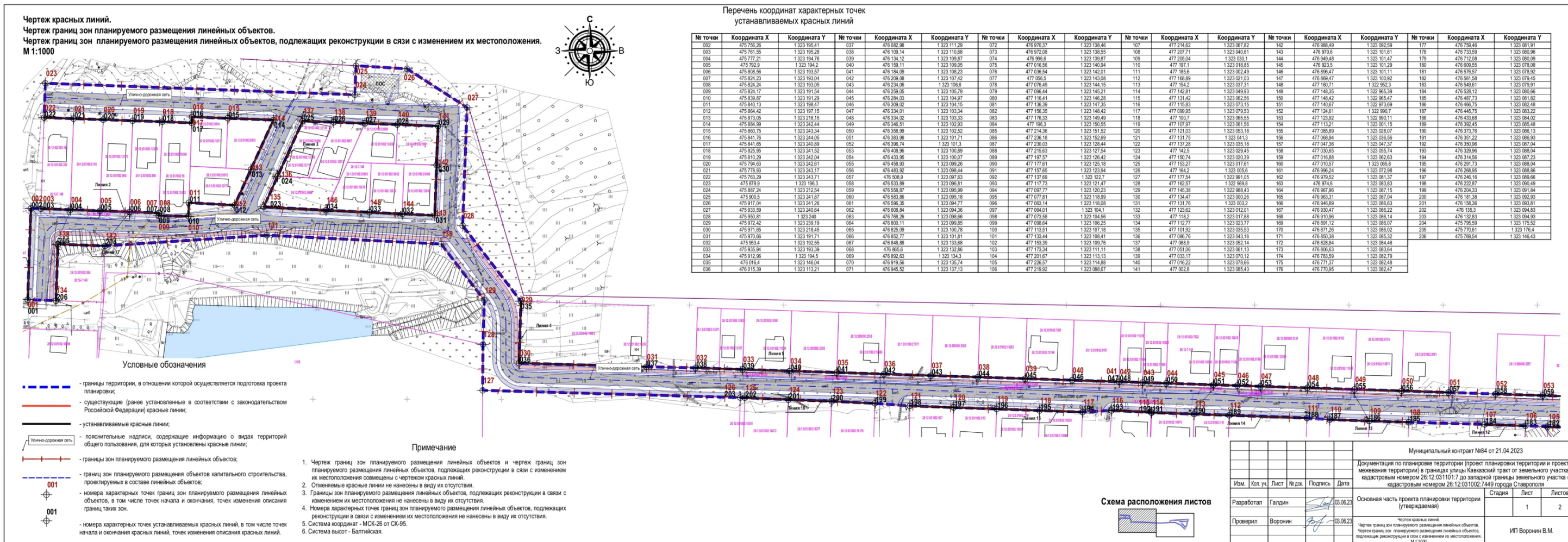
СХЕМА
расположения элемента улично-дорожной сети



Приложение 11

к документации по планировке территории (проект планировки территории и проекту межевания территории) в границах улицы Кавказский тракт от земельного участка с кадастровым номером 26:12:031101:7 до западной границы земельного участка с кадастровым номером 26:12:031002:7449 города Ставрополя

ПРОЕКТ планировки территории (чертеж устанавливаемых красных линий и границ зоны планируемого размещения реконструируемой дороги)

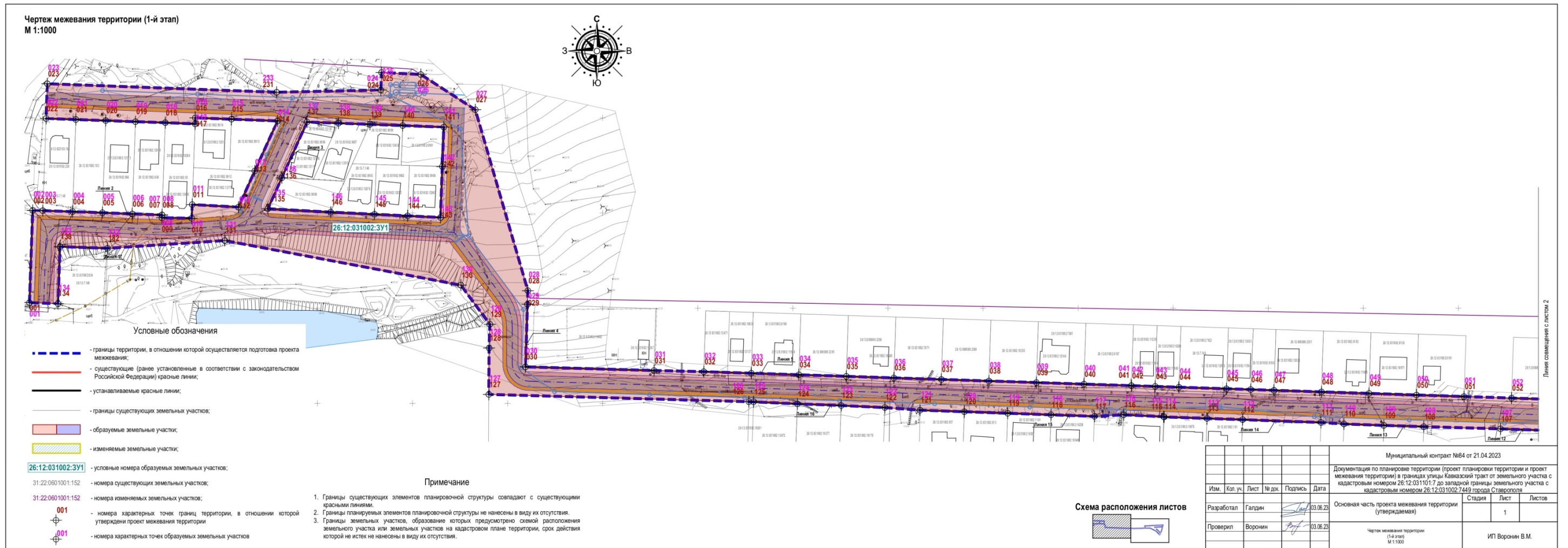




Приложение 12

к документации по планировке территории (проект планировки территории и проекту межевания территории) в границах улицы Кавказский тракт от земельного участка с кадастровым номером 26:12:031101:7 до западной границы земельного участка с кадастровым номером 26:12:031002:7449 города Ставрополя

ЧЕРТЕЖ межевания территории в рамках первого этапа





Приложение 13

к документации по планировке территории (проект планировки территории и проекту межевания территории) в границах улицы Кавказский тракт от земельного участка с кадастровым номером 26:12:031101:7 до западной границы земельного участка с кадастровым номером 26:12:031002:7449 города Ставрополя

ЧЕРТЕЖ межевания территории в рамках второго этапа

