



ПОСТАНОВЛЕНИЕ АДМИНИСТРАЦИИ ГОРОДА СТАВРОПОЛЯ СТАВРОПОЛЬСКОГО КРАЯ

15.10.2024

г. Ставрополь

№ 2263

О внесении изменения в документацию по планировке территории (проект планировки территории и проект межевания территории) применительно к земельным участкам, расположенным в Юго-Западном планировочном районе города Ставрополя, утвержденную постановлением администрации города Ставрополя от 13.06.2024 № 1187

В соответствии со статьями 45, 46 Градостроительного кодекса Российской Федерации, Федеральным законом от 06 октября 2003 г. № 131-ФЗ «Об общих принципах организации местного самоуправления в Российской Федерации», Уставом муниципального образования города Ставрополя Ставропольского края, с учетом протокола общественных обсуждений, проведенных комиссией по землепользованию и застройке города Ставрополя, от 11.10.2024 № 140, заключения о результатах общественных обсуждений, проведенных комиссией по землепользованию и застройке города Ставрополя, от 11.10.2024

ПОСТАНОВЛЯЮ:

1. Внести изменение в документацию по планировке территории (проект планировки территории и проект межевания территории) применительно к земельным участкам, расположенным в Юго-Западном планировочном районе города Ставрополя, утвержденную постановлением администрации города Ставрополя от 13.06.2024 № 1187 «Об утверждении документации по планировке территории (проекта планировки территории и проекта межевания территории) применительно к земельным участкам, расположенным в Юго-Западном планировочном районе города Ставрополя», согласно приложению.

2. Опубликовать настоящее постановление и документацию по планировке территории (проект планировки территории и проект межевания территории) применительно к земельным участкам, расположенным в Юго-Западном планировочном районе города Ставрополя в сетевом издании «Правовой портал администрации города Ставрополя» (pravo-stavropol.ru) в течение семи дней со дня утверждения указанной документации.

3. Разместить настоящее постановление и документацию по планировке территории (проект планировки территории и проект межевания территории) применительно к земельным участкам, расположенным в Юго-Западном планировочном районе города Ставрополя,

на официальном сайте администрации города Ставрополя в информационно-телекоммуникационной сети «Интернет».

4. Настоящее постановление вступает в силу со дня его подписания.

Глава города Ставрополя

И.И. Ульяновченко

Приложение

к постановлению администрации
города Ставрополя
от 15.10.2024 № 2263

ДОКУМЕНТАЦИЯ

по планировке территории (проект планировки территории и проект межевания территории) применительно к земельным участкам, расположенным в Юго-Западном планировочном районе города Ставрополя

Документация по планировке территории (проект планировки территории) применительно к земельным участкам, расположенным в Юго-Западном планировочном районе города Ставрополя

1. Общая часть.

Документация по планировке территории (проект планировки территории и проект межевания территории) применительно к земельным участкам, расположенным в Юго-Западном планировочном районе города Ставрополя (далее соответственно – проект планировки территории, территория проектирования), подготовлена на основании муниципальной программы «Развитие градостроительства на территории города Ставрополя», утвержденной постановлением администрации города Ставрополя от 08.11.2022 № 2384 (далее – муниципальная программа), постановления администрации города Ставрополя от 27.09.2024 № 2118 «О подготовке изменений в документацию по планировке территории (проект планировки территории и проект межевания территории) применительно к земельным участкам, расположенным в Юго-Западном планировочном районе города Ставрополя, утвержденную постановлением администрации города Ставрополя от 13.06.2024 № 1187» (далее – постановление № 2118).

Проект планировки территории подготовлен для обеспечения устойчивого развития территории города Ставрополя, выделения элементов планировочной структуры, установления границ планируемого размещения объектов капитального строительства с выделением территорий объектов капитального строительства федерального, регионального и местного значения, границ территории общего пользования, определения очередности планируемого развития территории.

Цели и задачи проекта планировки территории:

обеспечение устойчивого развития территории проектирования;
установление границ планируемого размещения объектов капитального строительства;

установление границ территорий общего пользования;

выделение элементов планировочной структуры.

2. Разрешительная документация.

Проект планировки территории подготовлен в соответствии

с требованиями Градостроительного кодекса Российской Федерации (далее – ГрК РФ), градостроительными и техническими регламентами, в том числе устанавливающими требования по обеспечению безопасной эксплуатации зданий, строений, сооружений и безопасного использования прилегающих к ним территорий, с соблюдением технических условий, на основании Стратегии социально-экономического развития города Ставрополя до 2035 года, утвержденной решением Ставропольской городской Думы от 26 марта 2021 г. № 547 «Об утверждении Стратегии социально-экономического развития города Ставрополя до 2035 года».

При разработке проекта планировки территории учтены положения:

Земельного кодекса Российской Федерации (далее – ЗК РФ);

схемы территориального планирования Ставропольского края, утвержденной постановлением Правительства Ставропольского края от 05 апреля 2011 г. № 116-п «Об утверждении схемы территориального планирования Ставропольского края» (далее – схема территориального планирования Ставропольского края);

корректировки генерального плана города Ставрополя на 2010 – 2030 годы, утвержденной решением Ставропольской городской Думы от 03 сентября 2009 года № 98 «Об утверждении корректировки генерального плана города Ставрополя на 2010 – 2030 годы» (далее – генеральный план города Ставрополя);

Правил землепользования и застройки муниципального образования города Ставрополя Ставропольского края, утвержденных постановлением администрации города Ставрополя от 15.10.2021 № 2342 «Об утверждении Правил землепользования и застройки муниципального образования города Ставрополя Ставропольского края» (далее – Правила);

нормативов градостроительного проектирования муниципального образования города Ставрополя Ставропольского края, утвержденных постановлением администрации города Ставрополя от 22.10.2021 № 2399 «Об утверждении нормативов градостроительного проектирования муниципального образования города Ставрополя Ставропольского края» (далее - нормативы градостроительного проектирования).

Проект планировки территории предусматривает детализацию основных положений генерального плана города Ставрополя по освоению приоритетных направлений градостроительного развития города Ставрополя.

Подготовленный проект планировки территории является основанием для последующей подготовки проектной документации для осуществления строительства, выноса на местность красных линий, линий регулирования застройки.

Материалы утвержденного проекта планировки территории должны учитываться при разработке инвестиционных паспортов территорий и объектов, проектов застройки элементов планировочной структуры, выдаче градостроительных планов земельных участков.

3. Положение о размещении объектов капитального строительства

местного и регионального значения, характеристиках планируемого развития территории в границах проекта планировки территории и характеристиках развития систем социального, транспортного обслуживания и инженерно-технического обеспечения.

Общая площадь в границах проекта планировки территории составляет 178,55 га.

Изменения в документацию по планировке территории подготовлены в целях образования:

земельного участка с условным кадастровым номером 26:12:011401:6406:ЗУ1 площадью 13334 кв. м с видом разрешенного использования «земельные участки (территории) общего пользования (12.0)» путем раздела земельного участка с кадастровым номером 26:12:011401:6406;

земельного участка с условным кадастровым номером 26:12:011401:6406:ЗУ2 площадью 30232 кв. м с видом разрешенного использования «здравоохранение (3.4)» путем раздела земельного участка с кадастровым номером 26:12:011401:6406;

земельного участка с условным кадастровым номером 26:12:011401:6406:ЗУ3 площадью 15031 кв. м с видом разрешенного использования «обеспечение внутреннего правопорядка (8.3)» путем раздела земельного участка с кадастровым номером 26:12:011401:6406;

земельного участка с условным кадастровым номером 26:12:011401:6406:ЗУ4 площадью 15032 кв. м с видом разрешенного использования «обеспечение внутреннего правопорядка (8.3)» путем раздела земельного участка с кадастровым номером 26:12:011401:6406;

земельного участка с условным кадастровым номером 26:12:011401:6406:ЗУ5 площадью 2278 кв. м с видом разрешенного использования «земельные участки (территории) общего пользования (12.0)» путем раздела земельного участка с кадастровым номером 26:12:011401:6406;

земельного участка с условным кадастровым номером 26:12:011401:6408:ЗУ1 площадью 18540 кв. м с видом разрешенного использования «земельные участки (территории) общего пользования (12.0)» путем раздела земельного участка с кадастровым номером 26:12:011401:6408 с сохранением исходного в измененных границах. Площадь измененного земельного участка с кадастровым номером 26:12:011401:6408 с видом разрешенного использования «дошкольное, начальное и среднее общее образование» после раздела составит 29518 кв. м.

В границах территории проектирования предполагается создание двух жилых районов: первым этапом предусматривается проектирование района индивидуальной жилой застройки, вторым этапом предусматривается проектирование района многоэтажной жилой застройки.

В рамках первого этапа предусматривается образование 16 земельных участков под размещение территорий индивидуальной жилой застройки, блокированной застройки и жилой многоквартирной застройки до 4 надземных этажей включительно. Также предполагается строительство

двух пожарных депо, размещение бульвара, обеспечивающего в последующем транспортную и пешеходную доступность дошкольного образовательного учреждения на 140 мест, средней общеобразовательной школы на 1800 мест и сквера с площадками для детей и взрослых, размещение площадок для резервуаров чистой воды.

В рамках второго этапа предполагается образование земельных участков под жилые здания разной этажности, планируется строительство средней общеобразовательной школы, дошкольного образовательного учреждения, многофункционального реабилитационного центра для участников специальной военной операции с прилегающим к нему бульваром протяженностью 200 м, размещение здания торгово-развлекательного комплекса паркового значения с подземным паркингом, размещение объекта органов внутренних дел (отдела полиции).

На территории района планируется создание парковой территории с детскими, спортивными площадками, необходимой велоинфраструктурой, площадками для выгула собак, обеспечивающей внешние связи с соседними рекреационными территориями – парком вдоль улицы Ивана Щипакина, площадью имени Святого князя Владимира.

Проектом предусмотрено создание единого велосипедного каркаса на всей территории проектирования и соединенного с велосипедными маршрутами на прочей территории Юго-Западного планировочного района города Ставрополя.

Планировочные решения территории проектирования обеспечивают транспортное обслуживание всех планируемых жилых домов, общественных зданий и встроенных в первые этажи жилых зданий учреждений обслуживания, комфортные условия для проживания населения с учетом всестороннего обслуживания.

В соответствии с генеральным планом города Ставрополя проектируемая территория размещена в следующих функциональных зонах:

- «Зона застройки индивидуальными жилыми домами»;
- «Зона жилая многоэтажная (9 этажей и более)»;
- «Многофункциональная общественно-деловая зона»;
- «Зона специализированной общественной застройки»;
- «Зона объектов улично-дорожной сети».

В соответствии с Правилами проектируемая территория размещена в следующих территориальных зонах:

- «Ж-3. Зона застройки индивидуальными жилыми домами»;
- «Ж-0. Зона застройки многоэтажными жилыми домами (9 этажей и более);
- «ОД-3. Многофункциональная общественно-деловая зона локальных центров обслуживания»;
- «ОД-5. Зона специализированной общественной застройки»;
- «ИТ-3. Зона объектов улично-дорожной сети».

Границы планируемого размещения объектов строительства установлены в соответствии с принятыми проектными решениями на основании инженерных изысканий и технических условий.

Функциональное зонирование территории в границах проекта планировки территории соответствует генеральному плану города Ставрополя и Правилам.

Схема расположения элементов планировочной структуры (ситуационный план) приведена в приложении 10 к документации по планировке территории (проекту планировки территории и проекту межевания территории) применительно к земельным участкам, расположенным в Юго-Западном планировочном районе города Ставрополя.

Чертеж планировки территории приведен в приложении 12 к документации по планировке территории (проекту планировки территории и проекту межевания территории) применительно к земельным участкам, расположенным в Юго-Западном планировочном районе города Ставрополя.

Основные технико-экономические показатели документации по планировке территории (проекта планировки территории и проекта межевания территории) применительно к земельным участкам, расположенным в Юго-Западном планировочном районе города Ставрополя, приводятся в приложении 1 к документации по планировке территории (проекту планировки территории и проекту межевания территории) применительно к земельным участкам, расположенным в Юго-Западном планировочном районе города Ставрополя.

4. Красные линии в границах проекта планировки территории.

Красные линии регулируют инфраструктуру улично-дорожной и пешеходной сетей в границах проекта планировки территории. Проектируемые красные линии решены в увязке с существующими улицами за границами проекта планировки территории.

Красные линии устанавливаются в границах проекта межевания территории на основании РДС 30-201-98. «Система нормативных документов в строительстве. Руководящий документ системы. Инструкция о порядке проектирования и установления красных линий в городах и других поселениях Российской Федерации» (принят постановлением Госстроя Российской Федерации от 06.04.1998 № 18-30 (далее – инструкция о порядке проектирования)).

Для установления красных линий и выноса в натуру использованы методы расчета по координатам.

Перечень координат характерных точек устанавливаемых красных линий представлен в приложении 6 к документации по планировке территории (проекту планировки территории и проекту межевания территории) применительно к земельным участкам, расположенным в Юго-Западном планировочном районе города Ставрополя.

Перечень координат характерных точек отменяемых красных линий представлен в приложении 7 к документации по планировке территории

(проекту планировки территории и проекту межевания территории) применительно к земельным участкам, расположенным в Юго-Западном планировочном районе города Ставрополя.

Документация по планировке территории (проект межевания территории) применительно к земельным участкам, расположенным в Юго-Западном планировочном районе города Ставрополя

5. Общая часть.

Документация по планировке территории (проект межевания территории) применительно к земельным участкам, расположенным в Юго-Западном планировочном районе города Ставрополя (далее – проект межевания территории), подготовлена на основании муниципальной программы, постановления № 2118.

В процессе разработки проекта межевания территории использовались следующие материалы и нормативно-правовые документы:

ГрК РФ;

ЗК РФ;

СП 42.13330.2016 «Градостроительство. Планировка и застройка городских и сельских поселений. Актуализированная редакция СНиП 2.07.01-89*», утвержденный приказом Минстроя России от 30.12.2016 № 1034/пр (далее — СП 42.13330.2016);

СанПиН 2.2.1/2.1.1.1200-03 «Санитарно-защитные зоны и санитарная классификация предприятий, сооружений и иных объектов», утвержденные постановлением Главного государственного санитарного врача Российской Федерации от 25.09.2007 № 74;

инструкция о порядке проектирования;

схема территориального планирования Ставропольского края;

генеральный план города Ставрополя;

Правила;

нормативы градостроительного проектирования.

6. Основные положения проекта межевания территории.

Проект межевания территории разработан в составе проекта планировки территории для определения местоположения границ образуемых земельных участков в целях обеспечения устойчивого развития территории города Ставрополя, разработки инженерной, транспортной и социальной инфраструктуры.

Границы зон действия установленных публичных сервитутов в отношении проектируемой территории отсутствуют.

В соответствии с приказом Федеральной службы земельного кадастра России от 28.03.2002 № П/256 «О введении местных систем координат» принята система координат МСК – 26 от СК-95.

Территория проектирования располагается в границах кадастровых кварталов 26:12:011401, 26:12:011902, 26:12:011903, 26:12:014101, границы

которых установлены в соответствии с кадастровым делением территории города Ставрополя.

7. Перечень и сведения о площади образуемых земельных участков, в том числе которые будут отнесены к территориям общего пользования.

Перечень и сведения о площади образуемых земельных участков из земель, находящихся в государственной или муниципальной собственности, в том числе которые будут отнесены к территориям общего пользования, представлены в приложении 2 к документации по планировке территории (проекту планировки территории и проекту межевания территории) применительно к земельным участкам, расположенным в Юго-Западном планировочном районе города Ставрополя.

Перечень и сведения о площади образуемых земельных участков из земель, находящихся в государственной или муниципальной собственности, представлены в приложении 3 к документации по планировке территории (проекту планировки территории и проекту межевания территории) применительно к земельным участкам, расположенным в Юго-Западном планировочном районе города Ставрополя.

Перечень и сведения о площади образуемых земельных участков, которые будут отнесены к территориям общего пользования, представлены в приложении 4 к документации по планировке территории (проекту планировки территории и проекту межевания территории) применительно к земельным участкам, расположенным в Юго-Западном планировочном районе города Ставрополя.

Изменяемые земельные участки в границах разработки проекта межевания территории отсутствуют.

Проектом межевания территории изъятие земельных участков для муниципальных нужд не предусмотрено.

Перечень координат характерных точек границ образуемых земельных участков, в том числе которые будут отнесены к территориям общего пользования, представлен в приложении 5 к документации по планировке территории (проекту планировки территории и проекту межевания территории) применительно к земельным участкам, расположенным в Юго-Западном планировочном районе города Ставрополя.

Перечень координат характерных точек границ территории, применительно к которой подготовлен проект межевания территории, представлен в приложении 8 к документации по планировке территории (проекту планировки территории и проекту межевания территории) применительно к земельным участкам, расположенным в Юго-Западном планировочном районе города Ставрополя.

Перечень координат характерных точек границ зон размещения объектов капитального строительства представлен в приложении 9 к документации по планировке территории (проекту планировки территории и проекту межевания территории) применительно к земельным участкам, расположенным в Юго-Западном планировочном районе города Ставрополя.

Чертеж проекта межевания территории приведен в приложении 11 к документации по планировке территории (проекту планировки территории и проекту межевания территории) применительно к земельным участкам, расположенным в Юго-Западном планировочном районе города Ставрополя.

Необходимость в установлении сервитутов в отношении образуемых земельных участков на момент разработки проекта межевания территории не выявлена.

8. Ограничения использования территории проектирования.

В проекте межевания территории рассматриваются ограничения использования территории проектирования в границах проекта межевания территории, связанные с наличием в границах проекта межевания территории инженерных коммуникаций, в отношении которых установлены зоны с особыми условиями использования территорий.

В соответствии с пунктом 4 статьи 1 ГрК РФ зонами с особыми условиями использования территорий являются охранные, санитарно-защитные зоны, зоны охраны объектов культурного наследия (памятников истории и культуры) народов Российской Федерации, водоохранные зоны, зоны затопления, подтопления, зоны санитарной охраны источников питьевого и хозяйственно-бытового водоснабжения, зоны охраняемых объектов, иные зоны, устанавливаемые в соответствии с законодательством Российской Федерации.

Территорию проектирования пересекают следующие инженерные коммуникации:

- сети газоснабжения;
- сети водоснабжения;
- сети электроснабжения (подземные);
- сети канализации,
- кабельная линия связи.

Охранная зона газопровода среднего давления устанавливается согласно постановлению Правительства Российской Федерации от 20 ноября 2000 г. № 878 «Об утверждении Правил охраны газораспределительных сетей».

Санитарно-защитная полоса водопровода устанавливается согласно СанПиН 2.1.4.1110-02 «Зона санитарной охраны источников водоснабжения и водопроводов питьевого назначения», утвержденным постановлением Главного государственного санитарного врача Российской Федерации от 14 марта 2002 г. № 10.

Охранные зоны линий электропередачи установлены в соответствии с постановлением Правительства Российской Федерации от 24 февраля 2009 г. № 160 «О порядке установления охранных зон объектов электросетевого хозяйства и особых условий использования земельных участков, расположенных в границах таких зон».

Охранные зоны кабельной линии связи устанавливаются в соответствии с постановлением Правительства Российской Федерации от 09 июня 1995 г. № 578 «Об утверждении Правил охраны линий

и сооружений связи Российской Федерации».

Охранная зона канализации, а также ливневой канализации устанавливается в соответствии с СП 42.13330.2016.

Согласно планам границ приаэродромной территории, установленных приказом Федерального агентства воздушного транспорта (Росавиации) от 03.12.2020 № 1464-П «Об установлении приаэродромной территории аэродрома Ставрополь (Шпаковское)», территория проектирования расположена за пределами границ приаэродромной территории.

Охрана окружающей среды в границах территории проектирования должна осуществляться в соответствии с действующими нормативными правовыми актами по вопросам охраны окружающей среды и рационального использования природных ресурсов.

В документации по планировке территории (проекте планировки территории и проекте межевания территории) применительно к земельным участкам, расположенным в Юго-Западном планировочном районе города Ставрополя, отображены границы зон с особыми условиями использования территории (далее – ЗОУИТ), утвержденные в установленном порядке, сведения о которых содержатся в Едином государственном реестре недвижимости (далее – ЕГРН).

В отношении территории проектирования в границах населенного пункта, а также сооружений, проектируемых на данной территории, не предусмотрено установление новых ЗОУИТ, а также подлежащих изменению в связи с размещением линейных объектов, в том числе при их реконструкции.

ЗОУИТ отображены в графической части материалов по обоснованию проекта планировки территории (схеме границ зон с особыми условиями использования территории) в соответствии со сведениями, содержащимися в ЕГРН.

В границах проекта межевания территории находится объект археологического наследия Курганный могильник «Телевышка-1» согласно приказу управления Ставропольского края по сохранению и государственной охране объектов культурного наследия от 16.09.2021 № 904 «О выявленном объекте археологического наследия».

Согласно схеме ЗОУИТ, отображенной в графической части материалов по обоснованию проекта планировки территории, территория проектирования имеет наложение с охранной зоной распределительного газопровода низкого и среднего давления с ГРП. Ставропольский край, г. Ставрополь, СТ Мелиоратор, СТ Победа, СТ Полет, СТ Механизатор, СТ Лесовод, п. Озерный, Р.Т.С. На две программы х. Грушевый (реестровый номер - 26:12-6.82), охранной зоной водопровода, охранной зоной линии связи, охранной зоной линии электропередачи ВЛ-10 кВ, Ф-173 ПС «Южная» (реестровый номер - 26:11-6.97), охранной зоной линии электропередачи ВЛ-110 кВ, Л-131 от ПС «Западная» до ПС «III – Подъем», расположенной в городе Ставрополе, площадью 592960 кв. м, охранной зоной

ВЛ-10кВ Ф-109 ПС «Центральная» с входящими КТП 5/109, КТП 3/109, КТП 10/109, МТП 42/109, МТП 41/109, МТП 43/109, охранной зоной ВЛ-10кВ Ф-109 ПС «Центральная» (реестровый номер - 26:12-6.99), охранной зоной линии электропередачи ВЛ-110 кВ, Л-139 от ПС «Лесная» до ПС «III Подъем», расположенной в городе Ставрополе, площадью 584124 кв. м, зоной ограничения застройки объекта ПРТО Филиал РТРС «Ставропольский КРТЩ» РТПС Ставрополь (реестровый номер - 26:12-6.707), охранной зоной пункта государственной геодезической сети «Акация» (реестровый номер - 26:12-6.155), охранной зоной «Волоконно-Оптическая линия передачи г. Ставрополь - х. Грушевый» (реестровый номер - 26:12-6.121).

9. Сведения о разрешенном использовании образуемых земельных участков.

Проектом межевания территории разрешенное использование образуемых земельных участков установлено в соответствии с Правилами, с учетом классификатора видов разрешенного использования земельных участков, утвержденного приказом Федеральной службы государственной регистрации, кадастра и картографии от 10 ноября 2020 г. № П/0412 «Об утверждении классификатора видов разрешенного использования земельных участков».

Заместитель главы
администрации города Ставрополя

М.С. Дубровин

Приложение 1

к документации по планировке территории (проекту планировки территории и проекту межевания территории) применительно к земельным участкам, расположенным в Юго-Западном планировочном районе города Ставрополя

ОСНОВНЫЕ ТЕХНИКО-ЭКОНОМИЧЕСКИЕ ПОКАЗАТЕЛИ документации по планировке территории (проекта планировки территории и проекта межевания территорий) применительно к земельным участкам, расположенным в Юго-Западном планировочном районе города Ставрополя

№ п/п	Наименование	Микрорайоны, кварталы, зоны, территории
1.	Площадь территории (га)	178,55
2.	Площадь застройки зданий и сооружений (кв. м)	308901,5
3.	Коэффициент застройки территории	0,17
4.	Общая площадь в жилых домах (кв. м)	1737972
5.	Общая площадь в общественных зданиях (кв. м)	313000
6.	Численность населения	55041
7.	Плотность населения (чел./га)	315,4
8.	Коэффициент плотности застройки территории	1,2
9.	Плотность застройки территории, кв. м/га	12342
10.	Количество мест в средних общеобразовательных школах	5302
11.	Количество мест в детских дошкольных образовательных учреждениях (при условии размещения встроенно-пристроенных дошкольных образовательных организаций)	1672
12.	Количество машино-мест в паркингах	13045
13.	Количество машино-мест на автостоянках временного размещения	2805
14.	Площадь территории под общеобразовательную организацию (кв. м)	29518
15.	Площадь территории под пожарное депо (кв. м)	15031
16.	Площадь территории под многофункциональный реабилитационный медицинский центр мощностью 95 коек (кв. м)	30232
17.	Площадь территории под объект органов внутренних дел (отдел полиции) (кв. м)	15032
18.	Площадь территорий общего пользования (кв. м)	34152
a)	в том числе проезды (кв. м)	10729

Приложение 2

к документации по планировке территории (проекту планировки территории и проекту межевания территории) применительно к земельным участкам, расположенным в Юго-Западном планировочном районе города Ставрополя

ПЕРЕЧЕНЬ И СВЕДЕНИЯ о площади образуемых земельных участков из земель, находящихся в государственной или муниципальной собственности, в том числе которые будут отнесены к территориям общего пользования

№ п/п	Кадастровый номер исходного земельного участка	Площадь исходного земельного участка, кв. м	Категория земель	Вид разрешенного использования исходного земельного участка	Условный номер образуемого земельного участка	Площадь образуемого земельного участка, кв. м	Вид разрешенного использования образуемого земельного участка, код (числовое обозначение) вида разрешенного использования образуемого земельного участка	Сведения об отнесении (неотнесении) образуемых земельных участков к территории общего пользования
1	2	3	4	5	6	7	8	9
1.	26:12:011401:6408	48058	земли населенных пунктов	дошкольное, начальное и среднее общее образование	26:12:011401:6408:ЗУ1	18540	земельные участки (территории) общего пользования (12.0)	относится
2.	26:12:011401:6406	75909	земли населенных пунктов	дошкольное, начальное и среднее общее образование	26:12:011401:6406:ЗУ1	13334	земельные участки (территории) общего пользования (12.0)	относится
3.	26:12:011401:6406	75909	земли населенных пунктов	дошкольное, начальное и среднее общее образование	26:12:011401:6406:ЗУ5	2278	земельные участки (территории) общего пользования (12.0)	относится

1	2	3	4	5	6	7	8	9
4.	26:12:011401:6404	8449	земли населенных пунктов	дошкольное, начальное и среднее общее образование	26:12:011401:6404 (полностью)	8449	земельные участки (территории) общего пользования (12.0)	относится
5.	26:12:011401:6406	75909	земли населенных пунктов	дошкольное, начальное и среднее общее образование	26:12:011401:6406:3У2	30232	здравоохранение (3.4)	не относится
6.	26:12:011401:6406	75909	земли населенных пунктов	дошкольное, начальное и среднее общее образование	26:12:011401:6406:3У3	15031	обеспечение внутреннего правопорядка (8.3)	не относится
7.	26:12:011401:6406	75909	земли населенных пунктов	дошкольное, начальное и среднее общее образование	26:12:011401:6406:3У4	15032	обеспечение внутреннего правопорядка (8.3)	не относится

Приложение 3

к документации по планировке территории (проекту планировки территории и проекту межевания территории) применительно к земельным участкам, расположенным в Юго-Западном планировочном районе города Ставрополя

ПЕРЕЧЕНЬ И СВЕДЕНИЯ о площади образуемых земельных участков из земель, находящихся в государственной или муниципальной собственности

№ п/п	Номер кадастрового квартала	Категория земель	Условный номер образуемого земельного участка	Площадь образуемого земельного участка, кв. м	Вид разрешенного использования образуемого земельного участка, код (числовое обозначение) вида разрешенного использования образуемого земельного участка
1	2	3	4	5	6
1.	26:12:000000	земли населенных пунктов	26:12:000000:ЗУ1	39562	дошкольное, начальное и среднее общее образование (3.5.1)
2.	26:12:000000	земли населенных пунктов	26:12:000000:ЗУ2	5408	дошкольное, начальное и среднее общее образование (3.5.1)
3.	26:12:000000	земли населенных пунктов	26:12:000000:ЗУ3	207	дошкольное, начальное и среднее общее образование (3.5.1)
4.	26:12:000000	земли населенных пунктов	26:12:000000:ЗУ4	14479	дошкольное, начальное и среднее общее образование (3.5.1)
5.	26:12:000000	земли населенных пунктов	26:12:000000:ЗУ5	8157	дошкольное, начальное и среднее общее образование (3.5.1)

1	2	3	4	5	6
6.	26:12:000000	земли населенных пунктов	26:12:000000:3У8	13813	дошкольное, начальное и среднее общее образование (3.5.1)
7.	26:12:000000	земли населенных пунктов	26:12:000000:3У12	1009	здравоохранение (3.4.)
8.	26:12:000000	земли населенных пунктов	26:12:000000:3У13	17088	здравоохранение (3.4.)
9.	26:12:000000	земли населенных пунктов	26:12:000000:3У14	12932	дошкольное, начальное и среднее общее образование (3.5.1)
10.	26:12:000000	земли населенных пунктов	26:12:000000:3У15	1979	дошкольное, начальное и среднее общее образование (3.5.1)
11.	26:12:000000	земли населенных пунктов	26:12:000000:3У17	9448	обеспечение внутреннего правопорядка (8.3)

Приложение 4

к документации по планировке территории (проекту планировки территории и проекту межевания территории) применительно к земельным участкам, расположенным в Юго-Западном планировочном районе города Ставрополя

ПЕРЕЧЕНЬ И СВЕДЕНИЯ о площади образуемых земельных участков, которые будут отнесены к территориям общего пользования

№ п/п	Номер кадастрового квартала	Категория земель	Условный номер образуемого земельного участка	Площадь образуемого земельного участка, кв. м	Вид разрешенного использования образуемого земельного участка, код (числовое обозначение) вида разрешенного использования образуемого земельного участка
1.	26:12:000000	земли населенных пунктов	26:12:000000:3У16	450222	земельные участки (территории) общего пользования (12.0)

Приложение 5

к документации по планировке территории (проекту планировки территории и проекту межевания территории) применительно к земельным участкам, расположенным в Юго-Западном планировочном районе города Ставрополя

ПЕРЕЧЕНЬ

координат характерных точек границ образуемых земельных участков, в том числе которые будут отнесены к территориям общего пользования

Обозначение характерных точек границ	Координаты, м	
	X	Y
1	2	3
26:12:000000:ЗУ1		
1	473814,66	1308970,82
2	473856,47	1308765,03
3	473709,15	1308735,47
4	473694,46	1308809,01
5	473636,00	1308797,29
6	473609,11	1308929,59
1	473814,66	1308970,82
26:12:000000:ЗУ2		
1	473520,84	1309513,00
2	473493,96	1309645,30
3	473454,69	1309637,31
4	473481,61	1309505,01
1	473520,84	1309513,00
26:12:000000:ЗУ3		
1	473861,25	1310515,47
2	473844,91	1310594,62
3	473842,42	1310594,09
4	473858,72	1310514,95
1	473861,25	1310515,47
26:12:000000:ЗУ4		
1	474035,75	1310551,29
2	474021,78	1310616,90
3	474018,67	1310631,56
4	473941,20	1310615,09
5	473844,91	1310594,62
6	473861,25	1310515,47
7	474013,92	1310546,90
1	474035,75	1310551,29
26:12:000000:ЗУ5		
1	474128,50	1310569,90

1	2	3
2	474122,01	1310615,14
3	474121,43	1310653,77
4	474050,40	1310638,42
5	474018,67	1310631,56
6	474021,78	1310616,90
7	474035,75	1310551,29
1	474128,50	1310569,90
26:12:011401:6408:3Y1		
1	473861,25	1310515,47
2	474013,92	1310546,9
3	474206,17	1310585,49
4	474207,83	1310643,55
5	474211,24	1310719,67
6	474120,73	1310701,22
7	474086,04	1310694,15
8	474090,92	1310611,8
9	474095,56	1310575,28
10	473856,3	1310526,71
11	473858,72	1310514,95
1	473861,25	1310515,47
26:12:011401:6408		
1	473834,92	1310642,97
2	473844,91	1310594,62
3	473842,43	1310594,09
4	473856,3	1310526,71
5	474095,56	1310575,28
6	474090,92	1310611,8
7	474086,04	1310694,15
1	473834,92	1310642,97
26:12:000000:3Y8		
1	474018,67	1310631,56
2	474050,40	1310638,42
3	474121,43	1310653,77
4	474120,73	1310701,22
5	474040,80	1310684,93
6	473931,38	1310662,63
7	473834,92	1310642,97
8	473844,91	1310594,62
9	473941,20	1310615,09
1	474018,67	1310631,56
26:12:011401:6404		
1	474211,24	1310719,67
2	474211,87	1310733,85
3	474211,84	1310740,21
4	474120,42	1310721,57
5	474036,28	1310704,42

1	2	3
6	473939,68	1310684,73
7	473830,93	1310662,57
8	473815,89	1310736,36
9	473809,58	1310767,30
10	473794,04	1310843,54
11	473783,77	1310893,93
12	473780,49	1310893,26
13	473818,31	1310711,21
14	473842,42	1310594,09
15	473844,91	1310594,62
16	473834,92	1310642,97
17	473931,38	1310662,63
18	474040,80	1310684,93
19	474120,73	1310701,22
1	474211,24	1310719,67
26:12:011401:6406:3Y1		
1	474090,04	1310831,48
2	474089,1	1310715,19
3	474120,42	1310721,57
4	474211,85	1310740,21
5	474211,78	1310752,08
6	474195,07	1310853,33
7	474152,94	1310844,35
1	474090,04	1310831,48
26:12:011401:6406:3Y2		
1	474090,04	1310831,48
2	474089,1	1310715,19
3	474120,42	1310721,57
4	474211,85	1310740,21
5	474211,78	1310752,08
6	474195,07	1310853,33
7	474152,94	1310844,35
1	474090,04	1310831,48
26:12:011401:6406:3Y3		
1	473830,93	1310662,57
2	473939,68	1310684,73
3	473959,57	1310688,78
4	473937,44	1310797,18
5	473931,9	1310800,11
6	473808,05	1310774,82
7	473815,89	1310736,36
1	473830,93	1310662,57
26:12:011401:6406:3Y4		
1	473912,31	1310920,26
2	473892,67	1310916,24
3	473783,77	1310893,93

1	2	3
4	473794,04	1310843,54
5	473806,66	1310781,68
6	473930,51	1310806,92
7	473934,39	1310812,12
1	473912,31	1310920,26
26:12:011401:6406:3Y5		
1	473959,57	1310688,78
2	473965,22	1310689,94
3	473917,8	1310921,38
4	473912,31	1310920,26
5	473934,39	1310812,12
6	473930,51	1310806,92
7	473806,66	1310781,68
8	473808,05	1310774,82
9	473931,9	1310800,11
10	473937,44	1310797,18
1	473959,57	1310688,78
26:12:000000:3Y12		
1	473211,55	1310101,34
2	473192,96	1310194,48
3	473182,58	1310192,36
4	473201,16	1310099,08
1	473211,55	1310101,34
26:12:000000:3Y13		
1	473388,27	1310137,48
2	473368,86	1310230,41
3	473192,96	1310194,48
4	473211,55	1310101,34
1	473388,27	1310137,48
26:12:000000:3Y14		
1	473081,10	1310053,27
2	473183,94	1310074,33
3	473164,20	1310173,18
4	473134,27	1310192,93
5	473056,39	1310177,41
1	473081,10	1310053,27
26:12:000000:3Y15		
1	473071,23	1310051,25
2	473081,10	1310053,27
3	473056,39	1310177,41
4	473134,27	1310192,93
5	473123,77	1310199,87
6	473045,32	1310183,78
1	473071,23	1310051,25
26:12:000000:3Y16		
1	473189,63	1308132,67

1	2	3
2	473141,60	1308136,06
3	473116,16	1308143,70
4	473122,05	1308226,98
5	473139,41	1308242,04
6	473141,29	1308273,47
7	473199,40	1308269,37
8	473195,58	1308215,04
1	473189,63	1308132,67
26:12:000000:3Y17		
1	473983,02	1308645,22
2	473914,06	1308656,66
3	473928,01	1308755,70
4	473928,39	1308758,66
5	473928,72	1308761,63
6	473928,98	1308764,60
7	473929,19	1308767,58
8	473929,33	1308770,56
9	473929,41	1308773,54
10	473929,42	1308776,53
11	473929,38	1308779,51
12	473929,28	1308782,49
13	473929,11	1308785,47
14	473928,88	1308788,45
15	473928,59	1308791,42
16	473928,25	1308794,38
17	473927,83	1308797,34
18	473927,36	1308800,29
19	473926,83	1308803,22
20	473916,12	1308859,09
21	473899,22	1308946,95
22	473887,65	1308944,88
23	473882,37	1308974,44
24	473893,93	1308976,51
25	473856,93	1309150,93
26	473760,11	1309607,48
27	473750,11	1309652,12
28	473768,01	1309655,74
29	473723,86	1309872,34
30	473700,87	1309985,12
31	473724,33	1310020,50
32	474072,70	1310091,48
33	474072,43	1310093,18
34	474078,32	1310094,41
35	474107,68	1310100,63
36	474137,00	1310106,91
37	474142,90	1310108,10

1	2	3
38	474172,24	1310114,36
39	474201,59	1310120,57
40	474204,51	1310121,18
41	474209,33	1310116,48
42	474213,03	1310117,07
43	474296,98	1310134,31
44	474302,19	1310135,71
45	474375,96	1310146,29
46	474383,88	1310144,64
47	474446,82	1310155,61
48	474452,96	1310157,60
49	474529,52	1310174,26
50	474587,81	1310185,22
51	474586,83	1310190,11
52	474581,92	1310212,79
53	474543,34	1310390,81
54	474543,00	1310392,38
55	474528,21	1310460,62
56	474472,33	1310693,18
57	474443,92	1310794,90
58	474443,36	1310796,87
59	474441,44	1310803,78
60	474436,10	1310822,96
61	474430,76	1310842,16
62	474424,37	1310865,04
63	474420,04	1310880,55
64	474415,59	1310896,50
65	474411,20	1310912,23
66	474414,65	1310896,31
67	474431,89	1310816,62
68	474479,36	1310597,25
69	474499,39	1310501,61
70	474500,81	1310494,82
71	474287,71	1310451,00
72	474286,09	1310458,68
73	474277,37	1310499,91
74	474276,67	1310503,38
75	474276,02	1310506,86
76	474275,42	1310510,35
77	474274,88	1310513,85
78	474274,39	1310517,35
79	474273,96	1310520,86
80	474273,58	1310524,38
81	474273,25	1310527,91
82	474272,98	1310531,43
83	474272,76	1310534,97

1	2	3
84	474272,60	1310538,50
85	474272,49	1310542,04
86	474272,43	1310545,58
87	474272,43	1310549,12
88	474272,49	1310552,65
89	474272,60	1310556,19
90	474274,10	1310595,21
91	474277,64	1310687,53
92	474279,53	1310736,85
93	474279,62	1310739,08
94	474279,72	1310742,35
95	474279,77	1310745,63
96	474279,77	1310748,90
97	474279,71	1310752,17
98	474279,60	1310755,45
99	474279,44	1310758,72
100	474279,23	1310761,98
101	474278,97	1310765,25
102	474278,66	1310768,51
103	474278,29	1310771,76
104	474277,87	1310775,01
105	474277,40	1310778,25
106	474276,88	1310781,48
107	474276,31	1310784,70
108	474275,69	1310787,92
109	474275,01	1310791,12
110	474268,99	1310824,27
111	474261,58	1310865,08
112	474257,44	1310887,86
113	474247,88	1310940,53
114	474243,41	1310965,12
115	474239,17	1310987,45
116	474231,79	1310985,73
117	474200,37	1310979,28
118	474200,02	1310979,21
119	474172,19	1310973,51
120	474195,08	1310853,35
121	474200,48	1310820,56
122	474202,03	1310811,16
123	474205,96	1310787,34
124	474208,26	1310773,36
125	474210,02	1310762,70
126	474210,86	1310757,59
127	474211,76	1310752,13
128	474211,90	1310750,62
129	474211,80	1310745,74

1	2	3
130	474211,84	1310740,21
131	474211,00	1310719,62
132	474209,20	1310672,74
133	474206,17	1310585,49
134	474204,69	1310554,43
135	474204,61	1310549,85
136	474204,61	1310544,84
137	474204,69	1310540,25
138	474204,83	1310535,67
139	474205,05	1310531,10
140	474205,33	1310526,52
141	474205,65	1310522,38
142	474206,11	1310517,40
143	474206,61	1310512,84
144	474207,18	1310508,29
145	474207,81	1310503,75
146	474208,48	1310499,44
147	474209,22	1310495,13
148	474210,06	1310490,62
149	474210,96	1310486,13
150	474219,51	1310444,96
151	474221,08	1310437,35
152	474110,89	1310414,78
153	474066,73	1310405,74
154	473966,39	1310385,18
155	473770,22	1310345,00
156	473633,29	1310316,95
157	473635,75	1310304,88
158	473638,28	1310292,46
159	473876,02	1310341,15
160	473895,62	1310345,17
161	474071,94	1310381,29
162	474226,10	1310412,86
163	474230,63	1310390,71
164	474297,05	1310406,32
165	474292,83	1310426,53
166	474305,96	1310429,24
167	474337,34	1310435,72
168	474422,01	1310453,42
169	474506,01	1310470,54
170	474508,79	1310456,06
171	474534,72	1310320,99
172	474556,54	1310207,38
173	474475,13	1310194,18
174	474386,36	1310179,07
175	474355,02	1310173,73

1	2	3
176	474208,17	1310148,72
177	474191,53	1310145,89
178	474153,53	1310138,22
179	474044,09	1310116,11
180	473946,34	1310096,37
181	473926,74	1310092,38
182	473810,90	1310068,76
183	473718,28	1310049,90
184	473682,95	1310073,30
185	473647,45	1310247,45
186	473646,23	1310253,45
187	473620,92	1310247,50
188	473641,86	1310148,36
189	473694,07	1309901,08
190	473721,33	1309768,59
191	473704,09	1309764,73
192	473716,39	1309705,91
193	473708,74	1309704,31
194	473683,58	1309699,19
195	473679,09	1309698,29
196	473667,20	1309756,45
197	473658,81	1309754,57
198	473655,60	1309753,85
199	473667,36	1309695,89
200	473643,96	1309691,13
201	473632,29	1309748,62
202	473616,54	1309745,09
203	473628,29	1309687,94
204	473576,74	1309677,45
205	473565,33	1309733,60
206	473549,72	1309730,10
207	473561,06	1309674,26
208	473509,52	1309663,77
209	473498,36	1309718,58
210	473482,75	1309715,08
211	473493,84	1309660,58
212	473442,30	1309650,09
213	473431,43	1309703,57
214	473415,78	1309700,06
215	473426,62	1309646,96
216	473375,06	1309636,49
217	473364,51	1309688,56
218	473348,86	1309685,05
219	473359,39	1309633,22
220	473307,84	1309622,73
221	473297,50	1309673,53

1	2	3
222	473281,93	1309670,04
223	473292,16	1309619,54
224	473240,61	1309609,05
225	473230,57	1309658,52
226	473214,92	1309655,01
227	473224,94	1309605,84
228	473173,39	1309595,39
229	473163,60	1309643,50
230	473148,00	1309640,00
231	473157,72	1309592,20
232	473122,41	1309585,57
233	473122,07	1309591,79
234	473121,61	1309598,01
235	473121,03	1309604,22
236	473120,33	1309610,41
237	473119,50	1309616,59
238	473118,56	1309622,75
239	473117,50	1309628,89
240	473116,70	1309632,97
241	473110,82	1309631,65
242	473075,56	1309623,75
243	473083,56	1309603,65
244	473086,02	1309565,34
245	473092,49	1309463,83
246	473098,29	1309379,08
247	473103,60	1309299,70
248	473108,97	1309220,03
249	473116,04	1309117,18
250	473122,90	1309020,47
251	473132,62	1308891,98
252	473136,96	1308835,62
253	473141,53	1308776,37
254	473143,13	1308771,62
255	473144,81	1308766,90
256	473146,58	1308762,22
257	473148,42	1308757,56
258	473150,07	1308753,50
259	473152,33	1308748,34
260	473154,41	1308743,78
261	473156,56	1308739,25
262	473158,44	1308735,46
263	473160,37	1308731,69
264	473162,37	1308727,95
265	473164,42	1308724,25
266	473166,52	1308720,57
267	473168,68	1308716,93

1	2	3
268	473170,90	1308713,32
269	473173,18	1308709,75
270	473176,28	1308705,05
271	473179,46	1308700,42
272	473182,74	1308695,84
273	473186,10	1308691,33
274	473189,55	1308686,88
275	473193,07	1308682,50
276	473196,69	1308678,19
277	473200,38	1308673,94
278	473202,97	1308671,08
279	473206,26	1308667,61
280	473210,31	1308663,34
281	473216,57	1308657,18
282	473220,91	1308653,13
283	473225,54	1308648,98
284	473168,19	1308532,20
285	473164,41	1308524,50
286	473163,14	1308521,76
287	473161,99	1308518,96
288	473160,97	1308516,11
289	473160,08	1308513,22
290	473159,31	1308510,29
291	473158,68	1308507,33
292	473158,19	1308504,34
293	473157,82	1308501,34
294	473157,60	1308498,32
295	473157,50	1308495,30
296	473157,55	1308492,27
297	473157,73	1308489,25
298	473158,04	1308486,24
299	473158,49	1308483,25
300	473159,07	1308480,28
301	473159,78	1308477,34
302	473171,88	1308432,02
303	473157,89	1308428,27
304	473129,15	1308420,62
305	473128,30	1308404,84
306	473142,44	1308408,63
307	473161,76	1308413,78
308	473175,76	1308417,51
309	473187,84	1308372,20
310	473206,07	1308381,58
311	473206,17	1308383,97
312	473206,34	1308386,59
313	473206,57	1308389,22

1	2	3
314	473206,85	1308391,83
315	473207,20	1308394,44
316	473207,60	1308397,05
317	473208,07	1308399,64
318	473208,59	1308402,22
319	473209,16	1308404,79
320	473209,80	1308407,34
321	473210,49	1308409,88
322	473211,24	1308412,41
323	473212,04	1308414,91
324	473212,91	1308417,40
325	473213,82	1308419,87
326	473214,79	1308422,32
327	473215,82	1308424,74
328	473216,90	1308427,14
329	473217,57	1308428,45
330	473244,68	1308483,70
331	473301,95	1308600,40
332	473388,65	1308558,06
333	473426,40	1308539,69
334	473428,66	1308540,47
335	473769,33	1308372,41
336	473773,04	1308370,64
337	473684,14	1308180,85
338	473659,95	1308129,21
339	473659,05	1308127,25
340	473658,19	1308125,27
341	473657,38	1308123,28
342	473656,62	1308121,26
343	473655,90	1308119,22
344	473655,24	1308117,17
345	473654,63	1308115,11
346	473654,06	1308113,03
347	473653,55	1308110,93
348	473653,09	1308108,83
349	473652,68	1308106,71
350	473652,32	1308104,58
351	473652,01	1308102,45
352	473651,75	1308100,31
353	473651,54	1308098,17
354	473651,39	1308096,01
355	473648,27	1308043,58
356	473648,47	1308016,63
357	473668,05	1307993,33
358	473680,92	1307978,00
359	473653,83	1307957,18

1	2	3
360	473640,95	1307972,51
361	473627,49	1307988,53
362	473310,21	1308083,84
363	473245,25	1308103,36
364	473218,66	1308111,36
365	473203,81	1308115,81
366	473205,71	1308143,18
367	473207,42	1308167,71
368	473213,80	1308259,16
369	473216,40	1308295,17
370	473216,57	1308297,92
371	473216,68	1308300,67
372	473216,73	1308303,42
373	473216,73	1308306,18
374	473216,67	1308308,93
375	473216,56	1308311,68
376	473216,38	1308314,43
377	473216,15	1308317,17
378	473215,86	1308319,91
379	473215,64	1308321,68
380	473208,42	1308321,34
381	473200,62	1308320,89
382	473200,96	1308318,19
383	473201,22	1308315,76
384	473201,42	1308313,33
385	473201,58	1308310,89
386	473201,68	1308308,45
387	473201,73	1308306,01
388	473201,73	1308303,57
389	473201,69	1308301,12
390	473201,59	1308298,68
391	473201,44	1308296,25
392	473199,51	1308269,57
393	473198,84	1308260,24
394	473189,08	1308120,23
395	473111,78	1308143,45
396	473085,85	1308145,16
397	473078,01	1308126,79
398	473178,28	1308047,44
399	473174,10	1308041,98
400	473264,13	1307982,33
401	473331,67	1307965,47
402	473329,96	1307967,22
403	473305,80	1307991,01
404	473300,27	1307995,91
405	473294,85	1308000,92

1	2	3
406	473289,54	1308006,05
407	473284,33	1308011,29
408	473280,53	1308015,18
409	473276,73	1308019,08
410	473274,05	1308021,75
411	473271,31	1308024,37
412	473267,12	1308028,40
413	473265,55	1308029,88
414	473263,16	1308032,12
415	473260,04	1308035,01
416	473256,48	1308038,26
417	473252,23	1308042,07
418	473248,35	1308045,35
419	473245,96	1308047,34
420	473233,93	1308056,97
421	473230,85	1308059,33
422	473227,86	1308061,25
423	473224,17	1308063,17
424	473221,43	1308064,32
425	473219,92	1308064,86
426	473217,34	1308065,66
427	473214,58	1308066,30
428	473211,25	1308066,81
429	473204,17	1308068,50
430	473196,80	1308069,63
431	473190,17	1308070,14
432	473188,63	1308070,24
433	473179,77	1308070,78
434	473175,20	1308071,97
435	473172,49	1308072,89
436	473161,15	1308080,22
437	473135,00	1308097,09
438	473132,35	1308098,80
439	473128,81	1308101,11
440	473127,30	1308102,48
441	473128,94	1308125,24
442	473158,24	1308116,44
443	473194,67	1308105,50
444	473198,93	1308104,22
445	473200,36	1308103,79
446	473229,10	1308095,16
447	473257,83	1308086,53
448	473286,56	1308077,90
449	473315,29	1308069,26
450	473344,02	1308060,63
451	473372,75	1308052,00

1	2	3
452	473401,49	1308043,37
453	473430,22	1308034,74
454	473458,95	1308026,11
455	473487,68	1308017,48
456	473516,41	1308008,85
457	473545,14	1308000,22
458	473573,88	1307991,59
459	473602,61	1307982,95
460	473615,96	1307978,94
461	473629,05	1307963,36
462	473641,92	1307948,03
463	473622,56	1307933,16
464	473590,46	1307908,68
465	473611,25	1307905,58
466	473631,69	1307921,27
467	473656,25	1307940,12
468	473666,27	1307947,82
469	473695,72	1307970,44
470	473657,91	1308016,43
471	473651,35	1308030,36
472	473653,27	1308099,91
473	473673,61	1308144,70
474	473678,58	1308143,04
475	473783,12	1308366,11
476	473802,12	1308355,42
477	473827,56	1308388,94
478	473812,96	1308396,04
479	473883,01	1308539,89
480	473885,14	1308544,33
481	473887,20	1308548,80
482	473889,20	1308553,30
483	473891,13	1308557,83
484	473893,00	1308562,38
485	473894,81	1308566,96
486	473896,55	1308571,56
487	473898,23	1308576,19
488	473899,90	1308581,15
489	473901,44	1308586,14
490	473902,83	1308591,19
491	473904,07	1308596,26
492	473906,24	1308606,13
493	473908,22	1308616,03
494	473908,87	1308619,62
495	473909,44	1308623,21
496	473909,94	1308626,82
497	473910,37	1308630,43

1	2	3
498	473911,97	1308641,81
499	473981,00	1308630,35
1	473983,02	1308645,22
500	473804,00	1309023,46
501	473819,56	1309026,53
502	473845,84	1309031,80
503	473859,72	1309034,70
504	473855,03	1309057,37
505	473838,58	1309137,72
506	473832,74	1309136,52
507	473818,03	1309214,72
508	473820,32	1309215,23
509	473819,80	1309217,51
510	473817,52	1309217,00
511	473799,15	1309307,67
512	473788,14	1309362,93
513	473780,24	1309361,51
514	473769,68	1309359,49
515	473713,27	1309348,02
516	473633,91	1309331,87
517	473551,23	1309315,06
518	473451,96	1309294,86
519	473381,01	1309280,43
520	473275,01	1309258,87
521	473203,17	1309244,26
522	473184,00	1309240,43
523	473189,55	1309213,62
524	473195,10	1309186,78
525	473196,63	1309180,19
526	473203,03	1309149,24
527	473209,05	1309119,26
528	473210,49	1309112,22
529	473222,63	1309052,85
530	473235,31	1308987,09
531	473373,96	1309014,88
532	473377,41	1308997,67
533	473166,48	1308955,44
534	473171,04	1308896,42
535	473564,11	1308975,30
536	473578,82	1308978,21
500	473804,00	1309023,46
537	473849,97	1308563,78
538	473880,07	1308627,15
539	473885,16	1308663,43

1	2	3
540	473883,13	1308680,10
541	473879,40	1308704,47
542	473869,67	1308752,38
543	473707,35	1308719,81
544	473600,12	1308499,74
545	473777,00	1308413,56
537	473849,97	1308563,78
546	473856,51	1308765,03
547	473872,20	1308768,14
548	473889,87	1308771,73
549	473890,49	1308776,24
550	473890,91	1308780,76
551	473891,13	1308785,31
552	473891,15	1308789,86
553	473890,98	1308794,41
554	473890,61	1308798,94
555	473890,04	1308803,45
556	473889,27	1308807,94
557	473856,20	1308979,16
558	473589,50	1308925,65
559	473616,39	1308793,36
560	473694,46	1308809,01
561	473709,15	1308735,47
546	473856,51	1308765,03
562	473487,34	1309353,09
563	473475,39	1309411,89
564	473139,37	1309343,53
565	473143,55	1309283,15
562	473487,34	1309353,09
566	473472,41	1309426,63
567	473460,44	1309485,42
568	473134,31	1309419,03
569	473138,36	1309358,63
566	473472,41	1309426,63
570	473457,47	1309500,15
571	473445,50	1309558,94
572	473129,05	1309494,50
573	473133,30	1309434,14
570	473457,47	1309500,15
574	473442,54	1309573,60
575	473430,58	1309632,40

1	2	3
576	473123,54	1309569,92
577	473127,95	1309509,59
574	473442,54	1309573,60
578	473727,09	1309401,91
579	473715,15	1309460,70
580	473499,57	1309416,83
581	473511,54	1309357,99
578	473727,09	1309401,91
582	473712,16	1309475,40
583	473700,20	1309534,20
584	473484,63	1309490,33
585	473496,63	1309431,53
582	473712,16	1309475,40
586	473586,65	1308506,25
587	473694,36	1308727,44
588	473681,71	1308791,16
589	473608,55	1308776,49
590	473603,06	1308765,20
591	473643,54	1308745,53
592	473650,19	1308759,19
593	473664,57	1308752,18
594	473656,24	1308721,11
595	473581,58	1308567,83
596	473580,00	1308552,61
597	473572,99	1308538,22
598	473563,24	1308542,97
599	473550,58	1308557,19
600	473501,80	1308580,98
601	473488,65	1308554,02
586	473586,65	1308506,25
602	473588,58	1308622,12
603	473610,45	1308667,08
604	473389,07	1308774,98
605	473367,03	1308730,10
602	473588,58	1308622,12
606	473618,12	1308682,81
607	473640,06	1308727,74
608	473418,82	1308835,57
609	473396,78	1308790,69
606	473618,12	1308682,81

1	2	3
610	473197,34	1308421,40
611	473288,46	1308606,97
612	473281,80	1308610,35
613	473275,22	1308613,90
614	473268,74	1308617,62
615	473262,36	1308621,51
616	473256,08	1308625,57
617	473249,92	1308629,79
618	473243,86	1308634,17
619	473237,92	1308638,71
620	473237,40	1308639,11
621	473225,74	1308615,37
622	473209,04	1308581,35
623	473189,40	1308541,36
624	473177,48	1308517,07
625	473176,32	1308514,39
626	473175,30	1308511,64
627	473174,71	1308509,80
628	473174,20	1308507,95
629	473173,75	1308506,07
630	473173,37	1308504,19
631	473173,06	1308502,28
632	473172,82	1308500,37
633	473172,65	1308498,45
634	473172,55	1308496,53
635	473172,52	1308494,60
636	473172,57	1308492,68
637	473172,68	1308490,75
638	473172,86	1308488,84
639	473173,12	1308486,93
640	473173,44	1308485,03
641	473173,83	1308483,14
642	473174,30	1308481,27
643	473190,07	1308422,11
644	473190,26	1308421,55
645	473190,54	1308421,03
646	473190,89	1308420,56
647	473191,31	1308420,14
648	473191,79	1308419,80
649	473192,31	1308419,53
650	473192,87	1308419,34
651	473193,45	1308419,24
652	473194,04	1308419,22
653	473194,63	1308419,30
654	473195,20	1308419,46
655	473195,73	1308419,71

1	2	3
656	473196,23	1308420,03
657	473196,66	1308420,43
658	473197,04	1308420,89
610	473197,34	1308421,40
659	473604,86	1308775,74
660	473574,84	1308922,71
661	473414,49	1308890,54
662	473421,94	1308853,40
663	473436,82	1308846,16
664	473441,19	1308855,13
665	473534,71	1308873,89
666	473545,62	1308865,82
667	473561,63	1308787,43
668	473560,82	1308785,77
669	473600,37	1308766,51
659	473604,86	1308775,74
670	473220,54	1308984,13
671	473177,00	1309198,37
672	473166,17	1309251,95
673	473145,80	1309247,81
674	473165,14	1308973,01
670	473220,54	1308984,13
675	473563,39	1308570,43
676	473580,90	1308606,39
677	473359,31	1308714,39
678	473341,68	1308678,49
675	473563,39	1308570,43
679	473697,22	1309548,91
680	473685,28	1309607,70
681	473528,49	1309575,79
682	473540,44	1309516,99
679	473697,22	1309548,91
683	473682,29	1309622,40
684	473670,33	1309681,19
685	473513,56	1309649,29
686	473525,52	1309590,49
683	473682,29	1309622,40
687	473326,05	1308686,35
688	473343,69	1308722,28
689	473325,35	1308732,97
690	473308,69	1308745,90

1	2	3
691	473294,37	1308761,38
692	473282,43	1308778,76
693	473273,08	1308797,67
694	473267,08	1308818,89
695	473263,06	1308838,97
696	473258,97	1308859,34
697	473219,75	1308851,47
698	473227,93	1308810,73
699	473234,07	1308788,05
700	473243,16	1308767,09
701	473256,02	1308745,66
702	473270,39	1308727,88
703	473286,80	1308711,99
704	473305,32	1308698,24
687	473326,05	1308686,35
705	473306,20	1308643,08
706	473319,43	1308670,03
707	473304,36	1308678,22
708	473289,93	1308687,48
709	473276,48	1308698,05
710	473263,72	1308709,48
711	473252,06	1308722,05
712	473241,64	1308735,68
713	473232,51	1308750,18
714	473224,61	1308765,39
715	473217,96	1308781,17
716	473212,73	1308797,48
717	473202,59	1308848,03
718	473175,41	1308842,58
719	473176,81	1308824,01
720	473183,56	1308790,38
721	473190,06	1308770,08
722	473198,02	1308751,45
723	473207,54	1308733,51
724	473217,79	1308717,46
725	473228,98	1308702,84
726	473242,79	1308687,95
727	473257,81	1308674,30
728	473274,26	1308661,87
729	473290,01	1308651,85
705	473306,20	1308643,08
730	473351,41	1308738,00
731	473373,47	1308782,92
732	473360,19	1308790,88

1	2	3
733	473348,23	1308802,05
734	473339,13	1308815,62
735	473333,29	1308832,03
736	473329,41	1308851,37
737	473325,15	1308872,62
738	473276,13	1308862,78
739	473284,70	1308820,03
740	473291,49	1308799,40
741	473301,98	1308780,32
742	473315,82	1308763,53
743	473332,32	1308749,36
730	473351,41	1308738,00
744	473485,94	1308555,29
745	473499,06	1308582,30
746	473322,07	1308668,60
747	473308,81	1308641,60
744	473485,94	1308555,29
748	473520,84	1309513,00
749	473493,96	1309645,30
750	473454,69	1309637,31
751	473481,61	1309505,01
748	473520,84	1309513,00
752	473778,01	1309412,24
753	473774,38	1309430,36
754	473764,30	1309478,22
755	473750,37	1309544,45
756	473742,96	1309542,89
757	473716,46	1309537,51
758	473711,99	1309536,63
759	473725,48	1309470,50
760	473739,00	1309404,21
761	473743,30	1309405,12
762	473770,48	1309410,66
752	473778,01	1309412,24
763	473747,29	1309559,08
764	473731,43	1309634,44
765	473719,48	1309691,19
766	473682,10	1309683,58
767	473693,65	1309626,75
768	473708,98	1309551,29
769	473713,46	1309552,20
770	473716,83	1309552,89

1	2	3
771	473713,84	1309567,59
772	473727,55	1309570,38
773	473730,54	1309555,67
763	473747,29	1309559,08
774	473406,45	1309300,85
775	473402,47	1309320,45
776	473176,90	1309274,55
777	473176,89	1309274,54
778	473180,88	1309254,95
774	473406,45	1309300,85
779	473381,19	1308798,64
780	473405,25	1308847,63
781	473397,33	1308887,10
782	473342,31	1308876,06
783	473350,18	1308836,84
784	473361,67	1308813,28
779	473381,19	1308798,64
785	473734,08	1309367,52
786	473730,11	1309387,09
787	473592,91	1309359,20
788	473596,89	1309339,61
785	473734,08	1309367,52
789	473428,46	1310249,47
790	473561,11	1310276,63
791	473579,41	1310280,38
792	473576,92	1310292,81
793	473574,49	1310304,90
794	473424,07	1310274,10
795	473396,40	1310268,43
796	473375,39	1310264,13
797	473367,26	1310262,46
798	473362,26	1310261,44
799	473358,63	1310260,72
800	473354,76	1310260,11
801	473350,63	1310259,69
802	473344,79	1310259,47
803	473340,20	1310259,61
804	473335,19	1310260,07
805	473332,16	1310260,51
806	473329,75	1310260,94
807	473326,04	1310261,77
808	473320,20	1310263,48

1	2	3
809	473310,27	1310267,58
810	473301,94	1310272,39
811	473289,91	1310280,37
812	473279,37	1310287,37
813	473272,24	1310292,10
814	473262,34	1310298,69
815	473206,04	1310336,03
816	473166,23	1310362,45
817	473155,68	1310369,42
818	473152,79	1310372,04
819	473149,35	1310375,15
820	473145,16	1310379,52
821	473141,76	1310383,62
822	473138,84	1310387,66
823	473136,48	1310391,39
824	473134,52	1310394,88
825	473132,36	1310399,34
826	473131,00	1310402,56
827	473129,82	1310405,75
828	473129,02	1310408,20
829	473128,33	1310410,60
830	473128,03	1310411,71
831	473127,32	1310414,74
832	473126,70	1310417,80
833	473119,95	1310451,63
834	473111,69	1310492,89
835	473065,94	1310722,26
836	473061,26	1310745,93
837	473036,69	1310740,90
838	473041,35	1310717,36
839	473059,74	1310625,14
840	473065,09	1310598,36
841	473079,15	1310527,86
842	473084,74	1310499,89
843	473101,13	1310417,75
844	473103,04	1310408,75
845	473104,84	1310401,79
846	473106,77	1310395,95
847	473107,64	1310393,65
848	473109,22	1310389,84
849	473111,02	1310385,97
850	473112,74	1310382,60
851	473114,28	1310379,83
852	473116,60	1310375,99
853	473118,49	1310373,02
854	473120,67	1310370,01

1	2	3
855	473127,75	1310361,50
856	473134,36	1310354,96
857	473139,26	1310350,80
858	473144,68	1310346,77
859	473156,05	1310339,20
860	473164,69	1310333,47
861	473173,53	1310327,60
862	473266,56	1310265,82
863	473285,13	1310253,38
864	473290,51	1310249,77
865	473294,99	1310247,38
866	473299,38	1310245,08
867	473302,24	1310243,72
868	473307,75	1310241,40
869	473311,38	1310240,07
870	473314,70	1310239,03
871	473316,79	1310238,37
872	473322,05	1310236,72
873	473329,04	1310235,69
874	473332,55	1310235,20
875	473340,99	1310234,54
876	473343,18	1310234,56
877	473350,36	1310234,62
878	473356,29	1310235,12
879	473363,36	1310236,17
880	473373,74	1310238,27
789	473428,46	1310249,47

Приложение 6

к документации по планировке территории (проекту планировки территории и проекту межевания территории) применительно к земельным участкам, расположенным в Юго-Западном планировочном районе города Ставрополя

ПЕРЕЧЕНЬ координат характерных точек устанавливаемых красных линий

Обозначение характерных точек границы	Координаты, м	
	X	Y
1	2	3
1	474557,13	1310225,88
2	474505,90	1310470,52
3	474292,83	1310426,53
4	474297,05	1310406,32
5	474553,14	1310225,07
1	474557,13	1310225,88
6	474500,81	1310494,83
7	474411,20	1310912,23
8	474393,63	1310975,21
9	474380,91	1311020,80
10	474239,17	1310987,45
11	474243,41	1310965,12
12	474257,44	1310887,86
13	474269,00	1310824,27
14	474275,01	1310791,12
15	474275,69	1310787,92
16	474276,31	1310784,70
17	474276,88	1310781,48
18	474277,40	1310778,25
19	474277,87	1310775,01
20	474278,29	1310771,76
21	474278,66	1310768,51
22	474278,97	1310765,25
23	474279,23	1310761,98
24	474279,44	1310758,72
25	474279,60	1310755,45
26	474279,71	1310752,17
27	474279,77	1310748,90
28	474279,77	1310745,63
29	474279,72	1310742,35
30	474279,62	1310739,08

1	2	3
31	474272,60	1310556,19
32	474272,49	1310552,65
33	474272,43	1310549,12
34	474272,43	1310545,58
35	474272,49	1310542,04
36	474272,60	1310538,50
37	474272,76	1310534,97
38	474272,98	1310531,43
39	474273,25	1310527,91
40	474273,58	1310524,38
41	474273,96	1310520,86
42	474274,39	1310517,35
43	474274,88	1310513,85
44	474275,42	1310510,35
45	474276,02	1310506,86
46	474276,67	1310503,38
47	474277,37	1310499,91
48	474287,71	1310451,00
6	474500,81	1310494,83
50	473981,00	1308630,35
51	473911,97	1308641,81
52	473910,37	1308630,43
53	473909,94	1308626,82
54	473909,44	1308623,21
55	473908,87	1308619,62
56	473908,22	1308616,03
57	473906,24	1308606,13
58	473904,07	1308596,26
59	473902,83	1308591,19
60	473901,44	1308586,14
61	473899,90	1308581,15
62	473898,23	1308576,19
63	473896,55	1308571,56
64	473894,81	1308566,96
65	473893,00	1308562,38
66	473891,13	1308557,83
67	473889,20	1308553,30
68	473887,20	1308548,80
69	473885,14	1308544,33
70	473883,01	1308539,89
71	473812,96	1308396,04
49	473904,19	1308351,62
87	473887,02	1308315,50
88	473783,12	1308366,11
89	473780,92	1308361,42

1	2	3
90	473778,37	1308355,98
91	473775,84	1308350,58
92	473770,73	1308339,72
93	473765,65	1308328,85
72	473758,00	1308312,51
73	473750,37	1308296,24
74	473742,74	1308279,99
75	473735,09	1308263,67
76	473729,98	1308252,77
77	473722,32	1308236,50
78	473717,29	1308225,61
79	473714,71	1308220,17
80	473702,00	1308193,03
81	473696,89	1308182,16
82	473694,34	1308176,76
83	473691,80	1308171,29
84	473689,24	1308165,86
85	473684,57	1308155,78
86	473684,58	1308155,19
94	473680,92	1307978,00
95	473648,47	1308016,63
96	473648,27	1308043,58
97	473651,39	1308096,01
98	473651,54	1308098,17
99	473651,75	1308100,31
100	473652,01	1308102,45
101	473652,32	1308104,59
102	473652,68	1308106,71
103	473653,09	1308108,83
104	473653,55	1308110,93
105	473654,06	1308113,02
106	473654,63	1308115,11
107	473655,24	1308117,17
108	473655,90	1308119,22
109	473656,62	1308121,26
110	473657,38	1308123,27
111	473658,19	1308125,27
112	473659,05	1308127,25
113	473659,95	1308129,21
114	473684,14	1308180,85
115	473773,18	1308370,92
116	473388,65	1308558,06
117	473301,95	1308600,40
118	473217,57	1308428,45
119	473218,03	1308429,52
120	473216,90	1308427,14

1	2	3
121	473215,82	1308424,74
122	473214,79	1308422,32
123	473213,82	1308419,87
124	473212,91	1308417,40
125	473212,04	1308414,91
126	473211,24	1308412,41
127	473210,49	1308409,88
128	473209,80	1308407,34
129	473209,16	1308404,79
130	473208,59	1308402,22
131	473208,07	1308399,64
132	473207,60	1308397,05
133	473207,20	1308394,44
134	473206,85	1308391,83
135	473206,57	1308389,22
136	473206,34	1308386,60
137	473206,17	1308383,97
138	473206,06	1308381,34
139	473206,01	1308378,71
140	473206,02	1308376,07
141	473206,08	1308373,44
142	473206,21	1308370,81
143	473206,39	1308368,19
144	473206,64	1308365,56
145	473206,94	1308362,95
146	473207,30	1308360,34
147	473207,72	1308357,74
148	473208,19	1308355,15
149	473208,73	1308352,57
150	473209,32	1308350,01
151	473209,97	1308347,46
152	473212,27	1308338,83
153	473212,95	1308336,17
154	473213,58	1308333,48
155	473214,15	1308330,79
156	473214,66	1308328,08
157	473215,12	1308325,37
158	473215,52	1308322,64
159	473215,86	1308319,91
160	473216,15	1308317,17
161	473216,38	1308314,43
162	473216,56	1308311,68
163	473216,67	1308308,93
164	473216,73	1308306,18
165	473216,73	1308303,42
166	473216,68	1308300,67
167	473216,57	1308297,92

1	2	3
168	473216,40	1308295,17
169	473213,80	1308259,16
170	473203,81	1308115,81
171	473310,21	1308083,84
172	473627,49	1307988,53
173	473653,83	1307957,18
94	473680,92	1307978,00
175	473899,22	1308946,95
176	473916,12	1308859,09
177	473926,83	1308803,22
178	473927,36	1308800,28
179	473927,83	1308797,34
180	473928,25	1308794,38
181	473928,59	1308791,42
182	473928,88	1308788,45
183	473929,11	1308785,47
184	473929,28	1308782,49
185	473929,38	1308779,51
186	473929,42	1308776,53
187	473929,41	1308773,54
188	473929,33	1308770,56
189	473929,19	1308767,58
190	473928,98	1308764,60
191	473928,72	1308761,63
192	473928,39	1308758,66
193	473928,01	1308755,70
194	473914,06	1308656,66
174	473983,02	1308645,22
195	473777,00	1308413,56
196	473849,97	1308563,78
197	473880,07	1308627,15
198	473885,16	1308663,43
199	473883,13	1308680,10
200	473879,40	1308704,47
201	473869,67	1308752,38
202	473707,35	1308719,81
203	473600,12	1308499,74
195	473777,00	1308413,56
204	473586,65	1308506,25
205	473694,36	1308727,44
206	473681,71	1308791,16
207	473608,55	1308776,49
208	473603,06	1308765,20
209	473643,54	1308745,53

1	2	3
210	473650,19	1308759,19
211	473664,57	1308752,18
212	473656,24	1308721,11
213	473581,58	1308567,83
214	473580,00	1308552,61
215	473572,99	1308538,22
216	473563,24	1308542,97
217	473550,58	1308557,19
218	473501,80	1308580,98
219	473488,65	1308554,02
204	473586,65	1308506,25
220	473588,58	1308622,12
221	473610,45	1308667,08
222	473389,07	1308774,98
223	473367,03	1308730,10
220	473588,58	1308622,12
224	473563,39	1308570,43
225	473580,90	1308606,39
226	473359,31	1308714,39
227	473341,68	1308678,49
224	473563,39	1308570,43
228	473856,51	1308765,03
229	473872,20	1308768,14
230	473889,87	1308771,73
231	473890,49	1308776,24
232	473890,91	1308780,76
233	473891,13	1308785,31
234	473891,15	1308789,86
235	473890,98	1308794,41
236	473890,61	1308798,94
237	473890,04	1308803,45
238	473889,27	1308807,94
239	473856,20	1308979,16
240	473589,50	1308925,65
241	473616,39	1308793,36
242	473694,46	1308809,01
243	473709,15	1308735,47
228	473856,51	1308765,03
244	473618,12	1308682,81
245	473640,06	1308727,74
246	473418,82	1308835,57
247	473396,78	1308790,69
244	473618,12	1308682,81

1	2	3
248	473600,37	1308766,51
249	473604,86	1308775,74
250	473574,84	1308922,71
251	473414,49	1308890,54
252	473421,94	1308853,40
253	473436,82	1308846,16
254	473441,19	1308855,13
255	473534,71	1308873,89
256	473545,62	1308865,82
257	473561,63	1308787,43
258	473560,82	1308785,77
248	473600,37	1308766,51
259	473778,03	1309412,13
260	473774,38	1309430,36
261	473764,30	1309478,22
262	473750,37	1309544,45
263	473742,96	1309542,89
264	473716,46	1309537,51
265	473711,99	1309536,63
266	473725,48	1309470,50
267	473739,00	1309404,21
268	473743,30	1309405,12
269	473770,48	1309410,66
259	473778,03	1309412,13
270	473734,08	1309367,52
271	473730,11	1309387,09
272	473592,91	1309359,20
273	473596,89	1309339,61
270	473734,08	1309367,52
274	473727,09	1309401,91
275	473715,15	1309460,70
276	473499,57	1309416,83
277	473511,54	1309357,99
274	473727,09	1309401,91
278	473712,16	1309475,40
279	473700,20	1309534,20
280	473484,63	1309490,33
281	473496,63	1309431,53
278	473712,16	1309475,40
282	473747,29	1309559,08
283	473731,43	1309634,44

1	2	3
284	473719,48	1309691,19
285	473682,10	1309683,58
286	473693,65	1309626,75
287	473708,98	1309551,29
288	473716,83	1309552,89
	473713,84	1309567,59
290	473727,55	1309570,38
291	473730,54	1309555,67
282	473747,29	1309559,08
295	473667,20	1309756,45
296	473679,09	1309698,29
297	473683,58	1309699,19
298	473708,74	1309704,31
292	473716,40	1309705,87
293	473704,09	1309764,73
301	473632,28	1309748,63
302	473643,98	1309691,14
299	473667,36	1309695,90
300	473655,58	1309753,85
303	473697,22	1309548,91
304	473685,28	1309607,70
305	473528,49	1309575,79
306	473540,44	1309516,99
303	473697,22	1309548,91
307	473682,29	1309622,40
308	473670,33	1309681,19
309	473513,56	1309649,29
310	473525,52	1309590,49
307	473682,29	1309622,40
313	473565,33	1309733,62
314	473576,72	1309677,45
311	473628,29	1309687,94
312	473616,54	1309745,10
317	473498,38	1309718,61
318	473509,54	1309663,78
315	473561,08	1309674,27
316	473549,71	1309730,12
319	473520,84	1309513,00
320	473493,96	1309645,30
321	473454,69	1309637,31

1	2	3
322	473481,61	1309505,01
319	473520,84	1309513,00
325	473431,42	1309703,62
326	473442,28	1309650,09
323	473493,86	1309660,57
324	473482,76	1309715,11
328	473720,47	1310014,67
329	473682,02	1310006,80
330	473749,46	1309685,64
327	473756,22	1309653,28
333	474258,11	1310397,17
334	474253,64	1310418,50
335	473622,90	1310289,31
331	473673,88	1310045,89
332	473712,46	1310053,75
336	473607,89	1310140,89
337	473579,41	1310280,39
338	473373,74	1310238,27
339	473363,36	1310236,17
340	473356,29	1310235,12
341	473350,36	1310234,62
342	473340,99	1310234,54
343	473332,55	1310235,20
344	473329,04	1310235,69
345	473322,05	1310236,72
346	473316,79	1310238,37
347	473311,38	1310240,07
348	473307,75	1310241,40
349	473302,24	1310243,72
350	473299,38	1310245,08
351	473294,99	1310247,38
352	473290,51	1310249,77
353	473266,56	1310265,82
354	473173,53	1310327,60
355	473164,69	1310333,47
356	473156,05	1310339,20
357	473144,68	1310346,77
358	473139,26	1310350,80
359	473134,36	1310354,96
360	473127,75	1310361,50
361	473120,67	1310370,01
362	473118,49	1310373,02
363	473116,60	1310375,99

1	2	3
364	473114,28	1310379,83
365	473112,74	1310382,60
366	473111,02	1310385,97
367	473109,22	1310389,84
368	473107,64	1310393,65
369	473106,77	1310395,95
370	473104,84	1310401,79
371	473103,04	1310408,75
372	473101,08	1310417,98
373	473086,95	1310488,81
374	473065,09	1310598,36
375	473036,69	1310740,90
376	472900,63	1310713,03
377	473023,03	1310199,62
378	473064,52	1310019,06
379	474110,89	1310414,78
380	474248,50	1310442,97
381	474238,23	1310491,66
382	474237,41	1310495,73
383	474236,65	1310499,82
384	474235,95	1310503,91
385	474235,31	1310508,02
386	474234,73	1310512,13
387	474234,22	1310516,25
388	474233,78	1310520,39
389	474233,39	1310524,52
390	474233,07	1310528,66
391	474232,82	1310532,81
392	474232,63	1310536,96
393	474232,50	1310541,11
394	474232,43	1310545,27
395	474232,43	1310549,42
396	474232,50	1310553,58
397	474232,63	1310557,73
398	474239,65	1310740,62
399	474239,77	1310745,98
400	474239,72	1310751,34
401	474239,49	1310756,70
402	474239,10	1310762,05
403	474238,53	1310767,39
404	474237,79	1310772,70
405	474236,87	1310777,99
406	474235,79	1310783,24
407	474229,64	1310817,12
408	474218,09	1310880,71

1	2	3
409	474204,09	1310957,81
410	474200,02	1310979,21
411	474090,09	1310956,69
412	473931,30	1310924,19
413	473682,04	1310873,15
414	473507,83	1310837,48
415	473617,77	1310313,78
416	473770,22	1310345,00
417	473966,39	1310385,18
379	474110,89	1310414,78
418	473590,46	1307908,68
419	473596,37	1307913,03
420	473622,56	1307933,16
421	473641,92	1307948,03
422	473615,96	1307978,94
423	473595,22	1307985,17
424	473509,48	1308010,93
425	473198,93	1308104,22
426	473194,67	1308105,50
427	473158,24	1308116,44
428	473128,94	1308125,24
429	473127,30	1308102,48
430	473128,81	1308101,11
431	473129,98	1308100,33
432	473132,35	1308098,80
433	473135,00	1308097,09
434	473161,15	1308080,22
435	473171,43	1308073,58
436	473173,03	1308072,71
437	473175,20	1308071,97
438	473178,47	1308071,12
439	473180,45	1308070,75
440	473188,63	1308070,24
441	473196,80	1308069,63
442	473204,17	1308068,50
443	473211,25	1308066,81
444	473215,70	1308066,04
445	473216,83	1308065,77
446	473219,91	1308064,84
447	473222,28	1308064,02
448	473224,58	1308063,04
449	473226,81	1308061,90
450	473228,95	1308060,59
451	473231,87	1308058,56
452	473234,68	1308056,39
453	473237,18	1308054,38

1	2	3
454	473239,72	1308052,41
455	473244,10	1308048,98
456	473248,39	1308045,44
457	473252,60	1308041,80
458	473256,71	1308038,06
459	473264,02	1308031,22
460	473271,31	1308024,37
461	473274,05	1308021,75
462	473276,73	1308019,08
463	473280,53	1308015,18
464	473284,33	1308011,29
465	473289,54	1308006,05
466	473294,85	1308000,92
467	473300,27	1307995,91
468	473305,80	1307991,01
469	473329,96	1307967,22
470	473331,67	1307965,47
493	473111,78	1308143,45
471	473189,08	1308120,23
472	473198,84	1308260,24
473	473201,44	1308296,25
474	473201,59	1308298,69
475	473201,69	1308301,13
476	473201,73	1308303,57
477	473201,73	1308306,01
478	473201,68	1308308,45
479	473201,58	1308310,89
480	473201,42	1308313,33
481	473201,22	1308315,76
482	473200,96	1308318,19
483	473200,66	1308320,61
484	473200,30	1308323,03
485	473199,90	1308325,44
486	473199,44	1308327,84
487	473198,93	1308330,23
488	473198,38	1308332,60
489	473197,77	1308334,97
490	473195,48	1308343,59
491	473175,76	1308417,51
492	473128,30	1308404,84
494	473129,15	1308420,62
495	473171,88	1308432,02
496	473159,78	1308477,34
497	473159,07	1308480,28
498	473158,49	1308483,25

1	2	3
499	473158,04	1308486,24
500	473157,73	1308489,25
501	473157,55	1308492,27
502	473157,50	1308495,30
503	473157,60	1308498,32
504	473157,82	1308501,34
505	473158,19	1308504,34
506	473158,68	1308507,33
507	473159,31	1308510,29
508	473160,08	1308513,22
509	473160,97	1308516,11
510	473161,99	1308518,96
511	473163,14	1308521,76
512	473164,41	1308524,50
513	473167,09	1308529,95
514	473225,54	1308648,98
515	473224,53	1308649,86
516	473221,35	1308652,71
517	473218,22	1308655,60
518	473215,13	1308658,54
519	473212,09	1308661,53
520	473209,09	1308664,57
521	473206,14	1308667,65
522	473203,23	1308670,77
523	473200,38	1308673,94
524	473196,69	1308678,19
525	473193,07	1308682,50
526	473189,55	1308686,88
527	473186,10	1308691,33
528	473182,74	1308695,84
529	473179,46	1308700,42
530	473176,28	1308705,05
531	473173,18	1308709,75
532	473170,90	1308713,32
533	473168,68	1308716,93
534	473166,52	1308720,57
535	473164,42	1308724,25
536	473162,37	1308727,95
537	473160,37	1308731,69
538	473158,44	1308735,46
539	473156,56	1308739,25
540	473154,41	1308743,78
541	473152,33	1308748,34
542	473150,34	1308752,93
543	473148,42	1308757,56
544	473146,58	1308762,22

1	2	3
545	473144,81	1308766,90
546	473143,13	1308771,62
547	473141,53	1308776,37
548	473136,96	1308835,62
549	473132,62	1308891,99
550	473122,90	1309020,48
551	473116,04	1309117,18
552	473108,97	1309220,03
553	473103,60	1309299,70
554	473098,29	1309379,08
555	473092,49	1309463,83
556	473086,02	1309565,34
557	473083,56	1309603,65
558	473075,57	1309623,75
559	473485,94	1308555,29
560	473499,06	1308582,30
561	473322,07	1308668,60
562	473308,81	1308641,60
559	473485,94	1308555,29
563	473197,34	1308421,40
564	473288,46	1308606,97
565	473281,80	1308610,35
566	473275,22	1308613,90
567	473268,74	1308617,62
568	473262,36	1308621,51
569	473256,08	1308625,57
570	473249,92	1308629,79
571	473243,86	1308634,17
572	473237,92	1308638,71
573	473237,40	1308639,11
574	473225,74	1308615,37
575	473209,04	1308581,35
576	473189,40	1308541,36
577	473177,48	1308517,07
578	473176,32	1308514,39
579	473175,30	1308511,64
580	473174,71	1308509,80
581	473174,20	1308507,95
582	473173,75	1308506,07
583	473173,37	1308504,19
584	473173,06	1308502,28
585	473172,82	1308500,37
586	473172,65	1308498,45
587	473172,55	1308496,53
588	473172,52	1308494,60

1	2	3
589	473172,57	1308492,68
590	473172,68	1308490,75
591	473172,86	1308488,84
592	473173,12	1308486,93
593	473173,44	1308485,03
594	473173,83	1308483,14
595	473174,30	1308481,27
596	473190,07	1308422,11
597	473190,26	1308421,55
598	473190,54	1308421,03
599	473190,89	1308420,56
600	473191,31	1308420,14
601	473191,79	1308419,80
602	473192,31	1308419,53
603	473192,87	1308419,34
604	473193,45	1308419,24
605	473194,04	1308419,22
606	473194,63	1308419,30
607	473195,20	1308419,46
608	473195,73	1308419,71
609	473196,23	1308420,03
610	473196,66	1308420,43
611	473197,04	1308420,89
563	473197,34	1308421,40
612	473381,19	1308798,64
613	473405,25	1308847,63
614	473397,33	1308887,10
615	473342,31	1308876,06
616	473350,18	1308836,84
617	473361,67	1308813,28
612	473381,19	1308798,64
618	473351,41	1308738,00
619	473373,47	1308782,92
620	473360,19	1308790,88
621	473348,23	1308802,05
622	473339,13	1308815,62
623	473333,29	1308832,03
624	473329,41	1308851,37
625	473325,15	1308872,62
626	473276,13	1308862,78
627	473284,70	1308820,03
628	473291,49	1308799,40
629	473301,98	1308780,32
630	473315,82	1308763,53
631	473332,32	1308749,36

1	2	3
618	473351,41	1308738,00
639	473377,41	1308997,67
640	473166,48	1308955,44
632	473171,04	1308896,42
633	473564,11	1308975,30
634	473578,82	1308978,21
635	473804,00	1309023,46
636	473819,56	1309026,53
637	473845,84	1309031,80
638	473859,72	1309034,70
641	473326,05	1308686,35
642	473343,69	1308722,28
643	473325,35	1308732,97
644	473308,69	1308745,90
645	473294,37	1308761,38
646	473282,43	1308778,76
647	473273,08	1308797,67
648	473267,08	1308818,89
649	473263,06	1308838,97
650	473258,97	1308859,34
651	473219,75	1308851,47
652	473227,93	1308810,73
653	473234,07	1308788,05
654	473243,16	1308767,09
655	473256,02	1308745,66
656	473270,39	1308727,88
657	473286,80	1308711,99
658	473305,32	1308698,24
641	473326,05	1308686,35
659	473306,20	1308643,08
660	473319,43	1308670,03
661	473304,36	1308678,22
662	473289,93	1308687,48
663	473276,48	1308698,05
664	473263,72	1308709,48
665	473252,06	1308722,05
666	473241,64	1308735,68
667	473232,51	1308750,18
668	473224,61	1308765,39
669	473217,96	1308781,17
670	473212,73	1308797,48
671	473202,59	1308848,03
672	473175,41	1308842,58
673	473176,81	1308824,01

1	2	3
674	473183,56	1308790,38
675	473190,06	1308770,08
676	473198,02	1308751,45
677	473207,54	1308733,51
678	473217,79	1308717,46
679	473228,98	1308702,84
680	473242,79	1308687,95
681	473257,81	1308674,30
682	473274,26	1308661,87
683	473290,01	1308651,85
659	473306,20	1308643,08
685	473780,62	1309361,69
686	473183,87	1309240,25
687	473222,02	1309052,47
688	473235,31	1308987,08
684	473373,89	1309014,87
689	473165,14	1308973,01
690	473220,54	1308984,13
691	473177,00	1309198,37
692	473166,17	1309251,95
693	473145,80	1309247,81
689	473165,14	1308973,01
694	473487,34	1309353,09
695	473475,39	1309411,89
696	473139,37	1309343,53
697	473143,55	1309283,15
694	473487,34	1309353,09
698	473472,41	1309426,63
699	473460,44	1309485,42
700	473134,31	1309419,03
701	473138,36	1309358,63
698	473472,41	1309426,63
702	473406,45	1309300,85
703	473402,47	1309320,45
704	473176,90	1309274,55
705	473176,89	1309274,54
706	473180,88	1309254,95
702	473406,45	1309300,85
707	473457,47	1309500,15
708	473445,50	1309558,94
709	473129,05	1309494,50

1	2	3
710	473133,30	1309434,14
707	473457,47	1309500,15
713	473364,46	1309688,59
714	473375,04	1309636,42
711	473426,60	1309646,90
712	473415,82	1309700,10
718	473297,50	1309673,58
719	473307,85	1309622,73
715	473359,39	1309633,22
716	473348,84	1309685,11
720	473442,54	1309573,60
721	473430,58	1309632,40
722	473123,54	1309569,92
723	473127,95	1309509,59
720	473442,54	1309573,60
727	473230,55	1309658,59
728	473240,61	1309609,07
724	473292,17	1309619,55
725	473281,90	1309670,10
731	473163,60	1309643,58
732	473173,39	1309595,37
729	473224,95	1309605,86
730	473214,95	1309655,09
735	473116,72	1309632,98
736	473117,50	1309628,89
737	473118,56	1309622,75
738	473119,50	1309616,59
739	473120,33	1309610,41
740	473121,03	1309604,22
741	473121,61	1309598,01
742	473122,07	1309591,79
743	473122,41	1309585,57
733	473157,72	1309592,20
734	473147,98	1309640,06
744	473574,49	1310304,91
745	473519,27	1310575,92
746	473473,64	1310799,78
747	473438,26	1310823,15
748	473061,20	1310745,92
749	473070,51	1310699,30

1	2	3
750	473079,35	1310654,98
751	473094,56	1310578,81
752	473111,71	1310492,92
753	473119,95	1310451,63
754	473126,70	1310417,80
755	473127,32	1310414,74
756	473128,03	1310411,71
757	473128,33	1310410,60
758	473129,02	1310408,20
759	473129,82	1310405,75
760	473131,00	1310402,56
761	473132,36	1310399,34
762	473134,52	1310394,88
763	473136,48	1310391,39
764	473138,84	1310387,66
765	473141,76	1310383,62
766	473145,16	1310379,52
767	473149,35	1310375,15
768	473152,79	1310372,04
769	473155,68	1310369,42
770	473166,23	1310362,45
771	473206,04	1310336,03
772	473262,34	1310298,69
773	473272,24	1310292,10
774	473279,37	1310287,37
775	473289,91	1310280,37
776	473301,94	1310272,39
777	473310,27	1310267,58
778	473320,20	1310263,48
779	473326,04	1310261,77
780	473329,75	1310260,94
781	473332,16	1310260,50
782	473335,19	1310260,07
783	473340,20	1310259,61
784	473344,79	1310259,47
785	473350,63	1310259,69
786	473354,76	1310260,11
787	473358,63	1310260,72
788	473362,26	1310261,44
789	473367,26	1310262,46
790	473375,39	1310264,13
791	473396,40	1310268,43
792	473424,07	1310274,10
744	473574,49	1310304,91

Приложение 7

к документации по планировке территории (проекту планировки территории и проекту межевания территории) применительно к земельным участкам, расположенным в Юго-Западном планировочном районе города Ставрополя

ПЕРЕЧЕНЬ координат характерных точек отменяемых красных линий

Обозначение характерных точек границы	Координаты, м	
	X	Y
1	2	3
1	474178,49	1310378,46
2	474173,15	1310415,09
3	474170,25	1310434,92
4	474139,82	1310643,36
5	474139,29	1310657,64
6	474137,57	1310704,65
7	474136,83	1310724,93
8	474134,04	1310801,37
9	474140,03	1310801,58
10	474159,21	1310806,56
11	474155,18	1310822,07
12	474137,70	1310817,48
13	474133,46	1310817,36
14	474132,59	1310841,09
15	474140,51	1310841,36
16	474157,35	1310861,91
17	474152,66	1310869,92
18	474214,43	1310906,04
19	474243,80	1310923,20
20	474299,10	1310955,51
21	474376,25	1311000,60
22	474377,61	1310998,26
23	474384,56	1311002,55
24	474383,28	1311004,74
25	474385,10	1311005,79
26	474407,27	1311018,75
27	474376,85	1311019,50
28	474240,59	1310939,85
29	474212,11	1310923,11
30	474118,23	1310868,33
31	474106,68	1310861,58

1	2	3
32	474108,42	1310819,28
33	474118,97	1310819,79
34	474120,95	1310721,66
35	474121,68	1310701,41
36	474123,41	1310654,19
37	474123,86	1310641,89
38	474154,55	1310431,71
39	474157,44	1310411,88
40	474162,86	1310374,80

Приложение 8

к документации по планировке территории (проекту планировки территории и проекту межевания территории) применительно к земельным участкам, расположенным в Юго-Западном планировочном районе города Ставрополя

ПЕРЕЧЕНЬ координат характерных точек границ территории, применительно к которой подготовлен проект межевания территории

Обозначение характерных точек красных линий	Координаты, м	
	X	Y
1	2	3
1	473587,83	1310539,95
2	473532,42	1310811,82
3	473555,82	1310847,24
4	473764,13	1310889,91
5	473783,77	1310893,93
6	473892,67	1310916,24
7	473988,69	1310935,91
8	474116,83	1310962,17
9	474200,37	1310979,28
10	474231,79	1310985,73
11	474381,00	1311020,47
12	474393,63	1310975,21
13	474411,19	1310912,28
14	474411,20	1310912,23
15	474424,37	1310865,04
16	474430,76	1310842,16
17	474436,10	1310822,96
18	474441,44	1310803,78
19	474443,36	1310796,87
20	474443,92	1310794,90
21	474472,33	1310693,18
22	474528,21	1310460,62
23	474543,00	1310392,38
24	474543,34	1310390,81
25	474547,38	1310372,18
26	474581,92	1310212,79
27	474586,84	1310190,11
28	474587,81	1310185,22
29	474529,52	1310174,26
30	474452,96	1310157,60

1	2	3
31	474446,82	1310155,61
32	474383,88	1310144,64
33	474375,96	1310146,29
34	474302,19	1310135,71
35	474296,98	1310134,31
36	474250,97	1310124,87
37	474213,03	1310117,07
38	474209,33	1310116,48
39	474204,51	1310121,18
40	474201,58	1310120,57
41	474172,23	1310114,36
42	474142,90	1310108,10
43	474137,00	1310106,91
44	474107,68	1310100,63
45	474078,32	1310094,41
46	474072,43	1310093,18
47	474072,70	1310091,48
48	473724,33	1310020,50
49	473700,87	1309985,12
50	473723,86	1309872,34
51	473766,61	1309662,61
52	473768,01	1309655,74
53	473750,11	1309652,12
54	473760,11	1309607,48
55	473831,35	1309271,59
56	473834,78	1309255,61
57	473838,15	1309239,90
58	473856,93	1309150,93
59	473893,93	1308976,51
60	473882,37	1308974,44
61	473887,65	1308944,88
62	473902,11	1308947,47
63	473949,32	1308706,56
64	473950,58	1308700,05
65	473956,16	1308671,68
66	473960,54	1308672,05
67	473972,35	1308673,11
68	473986,09	1308667,86
69	473980,32	1308625,33
70	474018,25	1308618,83
71	473991,68	1308619,51
72	473960,20	1308616,79
73	473943,79	1308605,14
74	473934,68	1308589,40
75	473917,62	1308543,16
76	473900,59	1308519,87
77	473828,75	1308390,50

1	2	3
78	473802,12	1308355,42
79	473776,14	1308340,68
80	473678,58	1308143,04
81	473673,61	1308144,70
82	473653,27	1308099,91
83	473651,35	1308030,36
84	473657,91	1308016,43
85	473695,73	1307970,43
86	473656,25	1307940,11
87	473611,24	1307905,58
88	473513,58	1307920,07
89	473264,13	1307982,33
90	473174,10	1308041,98
91	473178,28	1308047,44
92	473078,01	1308126,79
93	473110,33	1308202,52
94	473116,90	1308206,63
95	473117,46	1308219,28
96	473119,03	1308240,85
97	473132,66	1308271,42
98	473121,95	1308286,23
99	473123,38	1308303,75
100	473199,66	1308320,84
101	473208,42	1308321,34
102	473297,89	1308326,13
103	473302,72	1308324,97
104	473241,28	1308199,47
105	473227,89	1308172,17
106	473218,13	1308152,20
107	473235,24	1308145,57
108	473258,21	1308136,70
109	473597,87	1308005,46
110	473608,98	1308029,22
111	473667,13	1308153,65
112	473762,30	1308355,70
113	473762,11	1308356,93
114	473769,33	1308372,41
115	473430,82	1308538,71
116	473402,95	1308531,53
117	473398,70	1308525,53
118	473347,01	1308460,91
119	473337,78	1308449,36
120	473124,80	1308339,75
121	473137,25	1308571,24
122	473033,16	1308663,80
123	473037,95	1308688,29
124	473075,10	1308878,29

1	2	3
125	473090,52	1309023,90
126	473097,67	1309067,67
127	473090,81	1309224,12
128	473083,53	1309387,80
129	473085,87	1309413,25
130	473082,07	1309425,38
131	473080,56	1309461,02
132	473028,18	1309613,12
133	473110,82	1309631,65
134	473149,42	1309640,32
135	473456,44	1309709,18
136	473658,80	1309754,57
137	473686,84	1309760,86
138	473721,33	1309768,59
139	473694,07	1309901,08
140	473641,86	1310148,36
141	473620,93	1310247,50
142	473646,23	1310253,45
143	473635,75	1310304,88
144	473631,75	1310324,47
145	473869,44	1310373,23
146	473861,25	1310413,46
147	473853,03	1310453,84
148	473827,60	1310578,77
149	473825,22	1310590,43
150	473714,24	1310566,83
151	473595,61	1310541,61
1	473587,83	1310539,95
152	473646,23	1310253,45
153	473682,95	1310073,30
154	473692,99	1310066,63
155	473718,28	1310049,90
156	473810,90	1310068,76
157	473926,74	1310092,38
158	473882,59	1310308,96
159	473654,05	1310255,28
152	473646,23	1310253,45
160	473268,65	1308934,91
161	473256,87	1308990,14
162	473250,63	1309019,46
163	473244,38	1309018,47
164	473237,37	1309048,06
165	473222,64	1309052,47
166	473210,49	1309112,22
167	473209,05	1309119,26

1	2	3
168	473203,03	1309149,24
169	473196,63	1309180,19
170	473195,10	1309186,78
171	473189,55	1309213,62
172	473184,00	1309240,43
173	473203,17	1309244,26
174	473275,01	1309258,87
175	473381,01	1309280,43
176	473451,96	1309294,86
177	473551,23	1309315,06
178	473633,91	1309331,87
179	473713,27	1309348,02
180	473769,68	1309359,49
181	473780,24	1309361,51
182	473788,14	1309362,93
183	473788,17	1309362,78
184	473799,15	1309307,67
185	473817,52	1309217,00
186	473819,80	1309217,51
187	473820,32	1309215,23
188	473818,03	1309214,72
189	473832,72	1309136,65
190	473832,74	1309136,52
191	473838,58	1309137,72
192	473855,03	1309057,37
193	473715,66	1309028,26
194	473596,81	1309003,44
195	473456,54	1308974,15
160	473268,65	1308934,91
196	474077,59	1310354,77
197	473902,06	1310313,54
198	473946,34	1310096,37
199	474058,42	1310119,01
200	474191,62	1310145,90
201	474243,11	1310154,67
202	474355,02	1310173,73
203	474309,79	1310409,31
196	474077,59	1310354,77
204	474386,36	1310179,07
205	474340,99	1310416,64
206	474508,76	1310456,18
207	474556,53	1310207,38
208	474475,13	1310194,18
209	474430,74	1310186,62
204	474386,36	1310179,07

1	2	3
210	473473,64	1310799,78
211	473438,26	1310823,15
212	473320,59	1310799,05
213	473207,23	1310775,83
214	473061,26	1310745,93
215	472900,63	1310713,03
216	472901,12	1310710,99
217	473023,03	1310199,62
218	473027,67	1310180,16
219	473064,48	1310019,05
220	473130,07	1310033,74
221	473247,17	1310059,97
222	473456,52	1310106,85
223	473607,92	1310140,76
224	473576,87	1310292,80
225	473572,98	1310312,42
226	473519,27	1310575,92
210	473473,64	1310799,78

Приложение 9

к документации по планировке территории (проекту планировки территории и проекту межевания территории) применительно к земельным участкам, расположенным в Юго-Западном планировочном районе города Ставрополя

ПЕРЕЧЕНЬ координат характерных точек границ зон размещения объектов капитального строительства

Обозначение характерных точек красных линий	Координаты, м	
	X	Y
1	2	3
1	474206,17	1310585,49
2	474207,83	1310643,55
3	474211,87	1310733,85
4	474211,77	1310752,07
5	474195,08	1310853,35
6	474152,94	1310844,35
7	474058,13	1310824,96
8	474033,40	1310945,07
9	473780,49	1310893,26
10	473818,31	1310711,21
11	473858,72	1310514,95
12	474013,92	1310546,90
1	474206,17	1310585,49
13	473572,21	1310309,43
14	473464,46	1310826,48
15	473066,46	1310745,10
16	473075,42	1310700,25
17	473084,25	1310655,98
18	473099,53	1310579,79
19	473116,61	1310493,88
20	473124,85	1310452,61
21	473131,60	1310418,79
22	473132,20	1310415,81
23	473132,89	1310412,92
24	473133,15	1310411,94
25	473133,80	1310409,67
26	473134,55	1310407,39
27	473135,65	1310404,40
28	473136,91	1310401,40

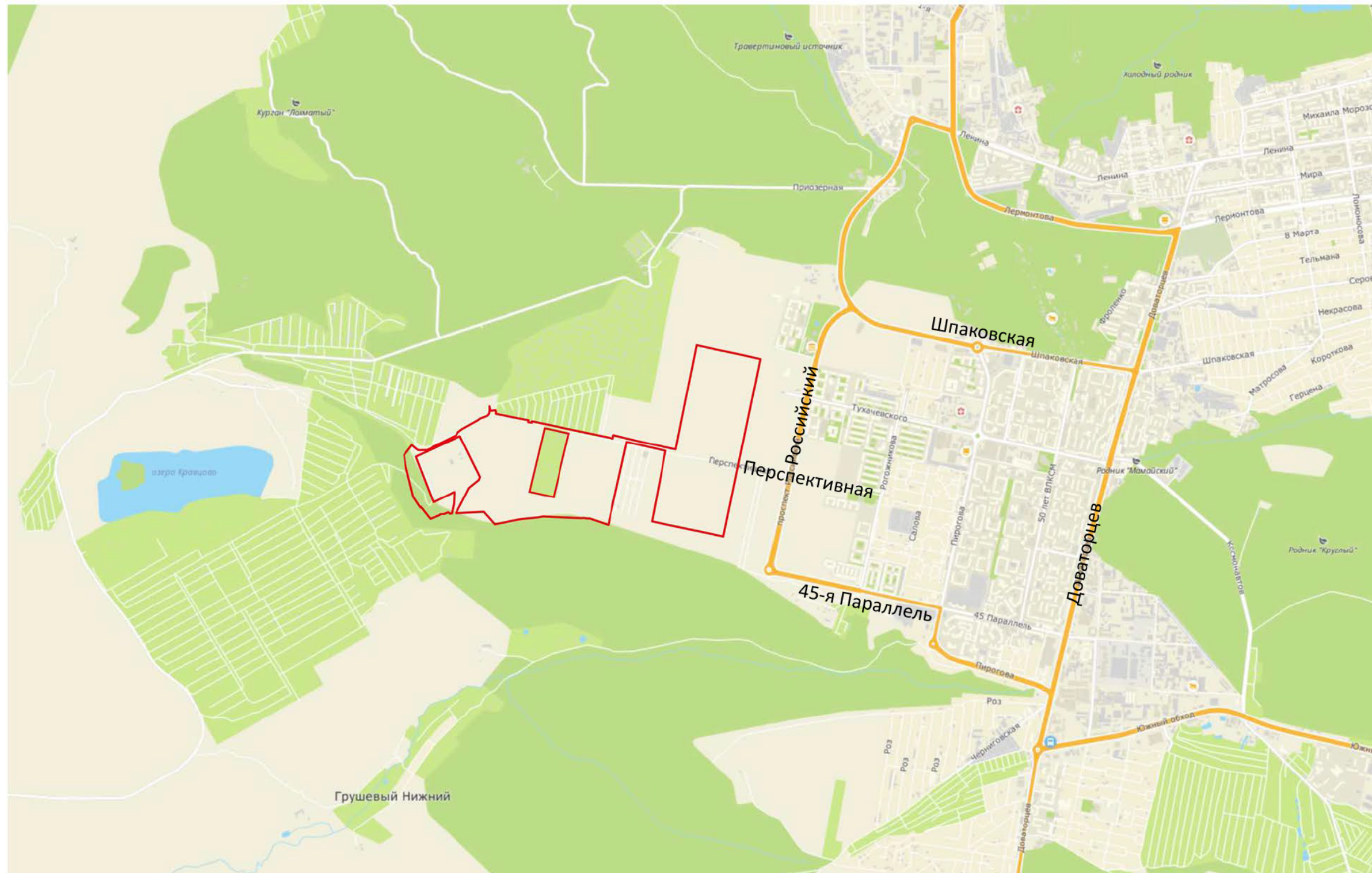
1	2	3
29	473138,96	1310397,20
30	473140,78	1310393,95
31	473142,98	1310390,47
32	473145,72	1310386,69
33	473148,90	1310382,85
34	473152,84	1310378,74
35	473156,15	1310375,74
36	473158,76	1310373,38
37	473168,99	1310366,62
38	473208,80	1310340,20
39	473265,10	1310302,86
40	473275,01	1310296,26
41	473282,13	1310291,54
42	473292,68	1310284,54
43	473304,57	1310276,65
44	473312,49	1310272,07
45	473321,86	1310268,20
46	473327,29	1310266,62
47	473330,74	1310265,85
48	473332,97	1310265,44
49	473335,78	1310265,03
50	473340,51	1310264,60
51	473344,77	1310264,47
52	473350,28	1310264,68
53	473354,12	1310265,07
54	473357,76	1310265,64
55	473361,27	1310266,34
56	473366,26	1310267,36
57	473374,38	1310269,03
58	473395,40	1310273,33
59	473423,06	1310279,00
13	473572,21	1310309,43
60	473485,51	1309510,91
61	473514,95	1309516,91
62	473490,06	1309639,40
63	473460,58	1309633,40
60	473485,51	1309510,91
64	473876,11	1308774,03
65	473885,42	1308775,92
66	473883,93	1308785,52
67	473882,21	1308795,07
68	473880,25	1308804,57
69	473847,99	1308972,43
70	473595,40	1308921,74

1	2	3
71	473620,28	1308799,29
72	473698,39	1308814,89
73	473713,07	1308741,36
64	473876,11	1308774,03
74	473603,54	1310160,29
75	473579,39	1310275,29
76	473366,36	1310231,66
77	473357,40	1310230,21
78	473348,35	1310229,52
79	473339,28	1310229,59
80	473330,24	1310230,41
81	473321,31	1310232,00
82	473312,54	1310234,32
83	473303,99	1310237,37
84	473295,73	1310241,12
85	473287,81	1310245,56
86	473141,91	1310342,61
87	473134,48	1310348,04
88	473127,57	1310354,12
89	473121,24	1310360,79
90	473115,52	1310367,99
91	473110,47	1310375,69
92	473106,13	1310383,80
93	473102,53	1310392,26
94	473099,70	1310401,02
95	473097,67	1310409,99
96	473087,71	1310459,45
97	473075,46	1310520,86
98	473032,82	1310734,85
99	472939,18	1310715,83
100	473071,82	1310051,37
74	473603,54	1310160,29

Приложение 10

к документации по планировке территории (проект планировки территории и проекту межевания территории) применительно к земельным участкам, расположенным в Юго-Западном планировочном районе города Ставрополя

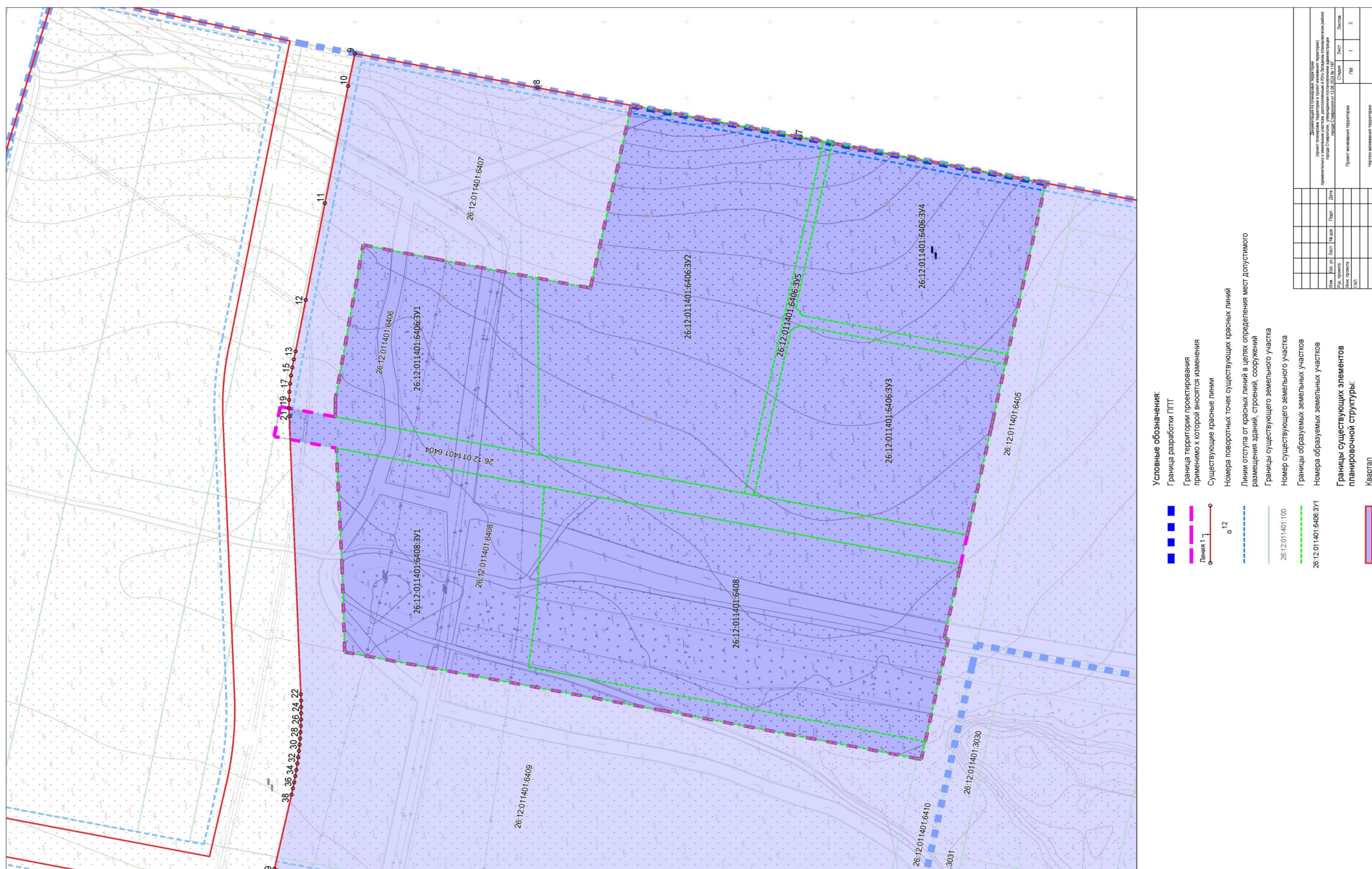
СХЕМА
расположения элементов планировочной структуры



Приложение 11

к документации по планировке территории (проекту планировки территории и проекту межевания территории) применительно к земельным участкам, расположенным в Юго-Западном планировочном районе города Ставрополя

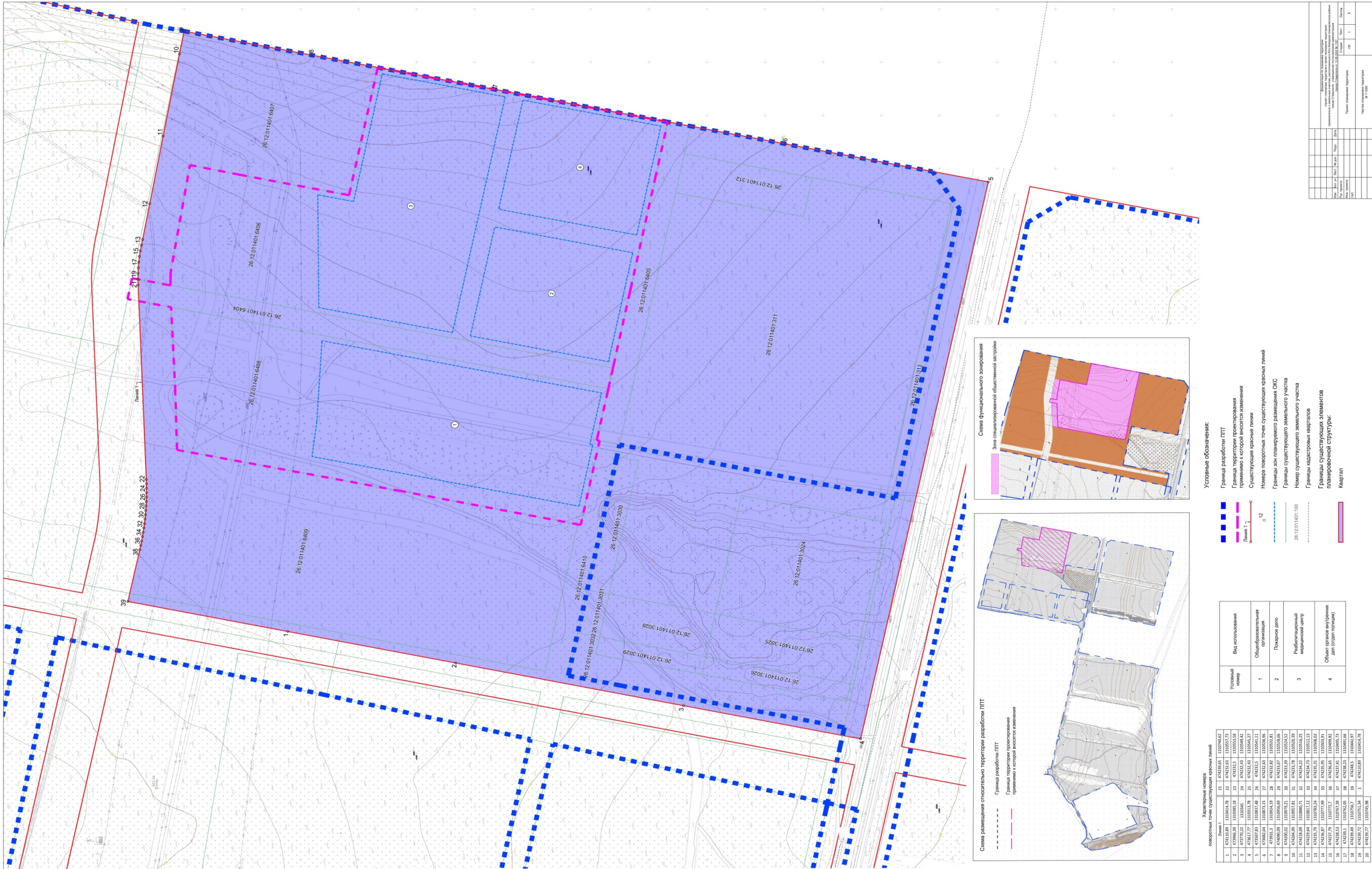
ЧЕРТЕЖ проекта межевания территории



Приложение 12

к документации по планировке территории (проекту планировки территории и проекту межевания территории) применительно к земельным участкам, расположенным в Юго-Западном планировочном районе города Ставрополя

ЧЕРТЕЖ проекта планировки территории



Линия	21	424203.05	110204.02
1	424203.05 <td>110204.02 <td>110204.02</td> </td>	110204.02 <td>110204.02</td>	110204.02
2	424203.05 <td>110204.02 <td>110204.02</td> </td>	110204.02 <td>110204.02</td>	110204.02
3	424203.05 <td>110204.02 <td>110204.02</td> </td>	110204.02 <td>110204.02</td>	110204.02
4	424203.05 <td>110204.02 <td>110204.02</td> </td>	110204.02 <td>110204.02</td>	110204.02
5	424203.05 <td>110204.02 <td>110204.02</td> </td>	110204.02 <td>110204.02</td>	110204.02
6	424203.05 <td>110204.02 <td>110204.02</td> </td>	110204.02 <td>110204.02</td>	110204.02
7	424203.05 <td>110204.02 <td>110204.02</td> </td>	110204.02 <td>110204.02</td>	110204.02
8	424203.05 <td>110204.02 <td>110204.02</td> </td>	110204.02 <td>110204.02</td>	110204.02
9	424203.05 <td>110204.02 <td>110204.02</td> </td>	110204.02 <td>110204.02</td>	110204.02
10	424203.05 <td>110204.02 <td>110204.02</td> </td>	110204.02 <td>110204.02</td>	110204.02
11	424203.05 <td>110204.02 <td>110204.02</td> </td>	110204.02 <td>110204.02</td>	110204.02
12	424203.05 <td>110204.02 <td>110204.02</td> </td>	110204.02 <td>110204.02</td>	110204.02
13	424203.05 <td>110204.02 <td>110204.02</td> </td>	110204.02 <td>110204.02</td>	110204.02
14	424203.05 <td>110204.02 <td>110204.02</td> </td>	110204.02 <td>110204.02</td>	110204.02
15	424203.05 <td>110204.02 <td>110204.02</td> </td>	110204.02 <td>110204.02</td>	110204.02
16	424203.05 <td>110204.02 <td>110204.02</td> </td>	110204.02 <td>110204.02</td>	110204.02
17	424203.05 <td>110204.02 <td>110204.02</td> </td>	110204.02 <td>110204.02</td>	110204.02
18	424203.05 <td>110204.02 <td>110204.02</td> </td>	110204.02 <td>110204.02</td>	110204.02
19	424203.05 <td>110204.02 <td>110204.02</td> </td>	110204.02 <td>110204.02</td>	110204.02
20	424203.05 <td>110204.02 <td>110204.02</td> </td>	110204.02 <td>110204.02</td>	110204.02

Условный номер	Вид использования
1	Общественно-деловая зона
2	Площадки
3	Рекреационный и культурно-спортивный центр
4	Общественно-деловая зона (остановочный пункт)

Условный номер	Вид использования
1	Общественно-деловая зона
2	Площадки
3	Рекреационный и культурно-спортивный центр
4	Общественно-деловая зона (остановочный пункт)

№	Имя	Фамилия	Подпись	Дата
1				
2				
3				
4				
5				
6				
7				
8				
9				
10				